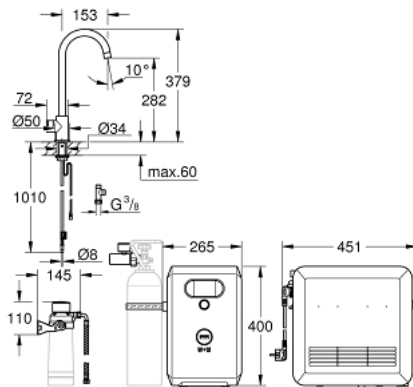


31 302 DC2 GROHE BLUE PROFESSIONAL C-TUD SÆT MED MONO VANDHANE



PRODUKTBESKRIVELSE (1/2)

- Farve: Supersteel
- bestående af:
 - GROHE Blue Mono armatur med filterfunktion
 - Ethulsmontage
 - C-tud
 - trykknapper for 3 forskellige typer af filtreret og afkølet vand til bordet
 - stille, letbrusende, brusende
 - GROHE Long-Life Shine-belægning
 - med svingtud
 - svingfelt 150°
 - GROHE Blue Professional køler
 - leverer 12 liter kølet vand med brus i timen
 - farvedisplay med tryk- og drejefunktion
 - 270 Watt køleenhed, 230 V, 50 Hz
 - lydniveau i standby 46 dB(A)
 - beskyttelsestype IP 21
 - CE-godkendt
 - ventilationshuller i bunden af køkkenskabet påkrævet
 - software installation samt monitorering af filter og CO₂-kapacitet kan gøres via GROHE Ondus app
 - push notifikationer modtages når filteret er ved at løbe tør for CO₂
 - yderligere er det muligt at monitorere via GROHE Blue Professional Browser-Monitor
 - med Bluetooth 4.0* og WIFI for trådløs datakommunikation
 - til Apple** og Android-enheder
 - Bluetooth-rækkevidde (max 10 m) varierer afhængigt af brugte materialer og vægge mellem sender og modtager
 - filterhoved med fleksibel justering af vandets hårdhed
 - GROHE Blue filter, CO₂-flaske og rengøringspatron inkluderes ikke og skal bestilles separat

31 302 DC2 GROHE BLUE PROFESSIONAL C-TUD SÆT MED MONO VANDHANE

PRODUKTBESKRIVELSE (2/2)

- Egnede filtre:- filter S-størrelse, kapacitet 600 l ved 20° dKH (40 404 001)- filter M-størrelse, kapacitet 1500 l ved 20° dKH (40 430 001)- filter L-størrelse, kapacitet 2500 l ved 20° dKH (40 412 001)- aktiveret kulfilter, kapacitet 3000 l (40 547 001)- Magnesium+ filter, kapacitet 400 l ved 17° dGH (40 691 002)
- System requirements Apple iPhone with iOS 12.0 or higher System requirements Android smart phone with Android 6.0 or higher Mobile devices and GROHE Watersystems App*** are not included in delivery and have to be ordered separately via an authorised Apple store/store/iTunes or Google Play store.* The Bluetooth word mark and logos are registered trademarks owned by Bluetooth SIG, Inc. and any use of such marks by Grohe AG is under license. Other trademarks and trade names are those of their respective owners.** Apple, the Apple logo, iPod, iPod Touch, iPhone and iTunes are trademarks of Apple Inc., registered in the U.S. and other countries. Apple is not responsible for the function of this device or its compliance with safety and regulatory standards.*** Available for free via iTunes app or Google Play store.
- skal være udstyret med en tilbagevendelsesventil EA-godkendt af Belgaqua

