

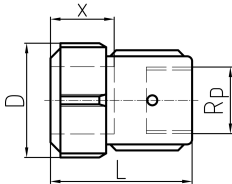


**Overgangsmuffe, galvaniseret**  
**Lige, til stålrør ISO 65 - DIN 2440 x Rp/ISO 7**

Internal thread Rp according to EN 10226-1  
 \* Flange design



\* Dim. 4



Dim. St.	Dim. Rp (inch)	NBR Vare nr.	EPDM Vare nr.	FKM Vare nr.	SP	GP	Vægt (kg)	GP	Vægt (kg)
3/8	3/8	775 212 050	775 216 050		1	30	0,227	30	0,247
1/2	1/2	775 212 051	775 216 051	775 218 051	1	30	0,227	30	0,219
3/4	3/4	775 212 052	775 216 052	775 218 052	1	25	0,302	25	0,289
1	1	775 212 053	775 216 053	775 218 053	1	15	0,369	15	0,309
1 1/4	1 1/4	775 212 054	775 216 054	775 218 054	1	10	0,520	15	0,486
1 1/2	1 1/2	775 212 055	775 216 055	775 218 055	1	10	0,600	10	0,550
2	2	775 212 056	775 216 056	775 218 056	1	5	1,120	5	1,150
2 1/2	2 1/2	775 212 057	775 216 057	775 218 057	1	3	2,560	3	2,660
3	3	775 212 058	775 216 058	775 218 058	1	2	3,000	2	3,074
*	4	775 212 059	775 216 059			1	5,300	1	5,300

Dim. St.	Dim. Rp (inch)	D (mm)	L (mm)	x (mm)
3/8	3/8	45	56	30 - 34
1/2	1/2	45	60	30 - 34
3/4	3/4	51	63	30 - 34
1	1	59	68	30 - 34
1 1/4	1 1/4	68	72	30 - 36
1 1/2	1 1/2	75	74	32 - 38
2	2	96	83	36 - 42
2 1/2	2 1/2	119	138	65 - 75
3	3	132	148	65 - 75
*	4	178	200	65 - 75

De tekniske data er uforpligtende. De er hverken udtryk for garanterede egenskaber, funktioner eller for garanteret holdbarhed. Ret til ændringer forbeholdes. Vores generelle salgsbetingelser er gældende.

Georg Fischer Piping Systems Ltd, Postfach, CH-8201 Schaffhausen/Switzerland

Phone +41 -(0)52-631 1111

e-mail: info.ps@georgfischer.com

Internet: <http://www.gfps.com>