

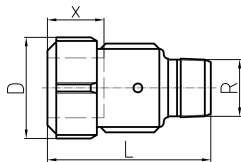


Overgangsniipel, galvaniseret Lige, til stålrør - ISO 65 - DIN 2440x R/ISO 7

External thread R according to EN 10226-1
* Flange design



* Dim. 4



	Dim. St. (inch)	Dim. R (inch)	NBR Vare nr.	FKM Vare nr.	EPDM Vare nr.	SP	GP	Vægt (kg)	GP	Vægt (kg)
	3/8	3/8	775 202 050		775 206 050	1	25	0,230	25	0,240
	1/2	1/2	775 202 051	775 208 051	775 206 051	1	25	0,234	25	0,248
	3/4	3/4	775 202 052	775 208 052	775 206 052	1	20	0,308	20	0,310
	1	1	775 202 053	775 208 053	775 206 053	1	10	0,421	10	0,430
	1 1/4	1 1/4	775 202 054	775 208 054	775 206 054	1	10	0,554	10	0,560
	1 1/2	1 1/2	775 202 055	775 208 055	775 206 055	1	5	0,648	5	0,630
	2	2	775 202 056	775 208 056	775 206 056	1	5	1,120	5	1,184
	2 1/2	2 1/2	775 202 057	775 208 057	775 206 057	1	3	2,720	3	2,720
	3	3	775 202 058	775 208 058	775 206 058	1	2	3,560	2	3,220
*	4	4	775 202 059		775 206 059		1	5,500	1	5,500

	Dim. St. (inch)	Dim. R (inch)	D (mm)	L (mm)	x (mm)
	3/8	3/8	45	70	30 - 34
	1/2	1/2	45	74	30 - 34
	3/4	3/4	51	81	30 - 34
	1	1	59	90	30 - 34
	1 1/4	1 1/4	68	94	30 - 36
	1 1/2	1 1/2	75	94	32 - 38
	2	2	96	106	36 - 42
	2 1/2	2 1/2	119	173	65 - 75
	3	3	132	186	65 - 75
*	4	4	178	212	65 - 75

De tekniske data er uforpligtende. De er hverken udtryk for garanterede egenskaber, funktioner eller for garanteret holdbarhed. Ret til ændringer forbeholdes. Vores generelle salgsbetingelser er gældende.

Georg Fischer Piping Systems Ltd, Postfach, CH-8201 Schaffhausen/Switzerland

Phone +41 -(0)52-631 1111

e-mail: info.ps@georgfischer.com

Internet: <http://www.gfps.com>