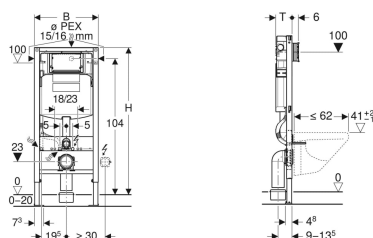


## Geberit Duofix WC-element, 112 cm, med Sigma indbygningscisterne 12 cm, PEX-tilslutning



Eksempelbillede



### Anvendelser

- Til let byggeri
- Til montering i halvhøje eller hele installationsvægge med fast bagvæg
- Til montering i hele installationsvægge
- Til montering i halvhøje eller hele Geberit Duofix systemvægge
- Til væghængte toiletter med tilslutningsmål iht. EN 33:2011
- Til pladskrævende væghængte toiletter op til 62 cm
- Til enkelt-, dobbelt- eller skyl-stop-skylning
- Til gulvkonstruktioner 0–20 cm

### Egenskaber

- Selvstøttende ramme pulverlakeret
- Ramme med borehuller  $\varnothing$  9 mm til fastgørelse i træskelet
- Ramme, der er forberedt til støtter til WC-skåle med lille kontaktflade
- Fodstøtte forzinket
- Fodstøtte indstillelig 0–20 cm
- Fodstøtte med skridsikring
- Fodplader kan vendes
- Fodpladedybde der passer til montering i U-profiler UW 50 og UW 75 og Geberit Duofix-systemskinner
- Afløbsbøjning i forskellige dybdepositioner kan monteres uden brug af værktøj, indstillingsområde 45 mm

### Leverancens indhold

- PEX-tilslutning G 1/2", med union 15 x 2,5 mm og 16 x 2,2 mm, med overgang
- Montagekasse
- 2 vægbeslag
- Tilslutningssæt til WC,  $\varnothing$  90 mm
- Afløbsbøjning 90° af PE-HD,  $\varnothing$  90 mm

- Beslag afløbsbøjning lydisolaret
- Indbygningscisterner med front betjening
- Indbygningscisternerne kondensvandsisoleret
- Ved fabriksindstilling mulighed for øjeblikkeligt efterskyl
- Indbygningscisternerne forberedt til PEX-tilslutning
- Monterings- og servicearbejde på indbygningscisternerne uden værktøj
- Vandtilslutning på siden eller foroven
- Montagekasse beskytter mod fugt og smuds
- Montagekasse kan afkortes
- Med tomrør til føderør til tilslutning af Geberit AquaClean douchetoiletter
- Fastgørelse for ilttilslutning
- Power & Connect Box kan monteres

### Tekniske data

Vandstrømstryk	0.1-10 bar
Maksimal vandtemperatur	25 °C
Skylemængde fabriksindstilling	6 og 3 l
Indstillingsområde for stor skylemængde	4 / 4.5 / 6 / 7.5 l
Indstillingsområde for lille skylemængde	2-4 l

- Klosetmuffe af PE-HD,  $\varnothing$  90/110 mm
- 2 beskyttelsespropper
- 2 gevindstænger M12
- Beslag til tomrør  $\varnothing$  25 og  $\varnothing$  28 mm til PEX-rør
- Monteringsbeslag

Varenr.	WVS nr.	B	H	T
111.306.00.5	617060310	50 cm	112 cm	12 cm

### Tilbehør

- Geberit sæt støtter til WC-skåle med lille kontaktflade
- Brandbeskyttelsessæt til Geberit Duofix til WC-element
- Geberit Duofix sæt vægbeslag til enkelt- og systemmontering
- Geberit Duofix plade til påsætning, til montering af sidevæg
- Geberit Duofix fastgørelsesmateriale til afstand mellem elementer 50–57,5 cm
- Geberit Duofix sæt forlængelser af fødder til gulvkonstruktion 20–40 cm
- Geberit Power & Connect Box