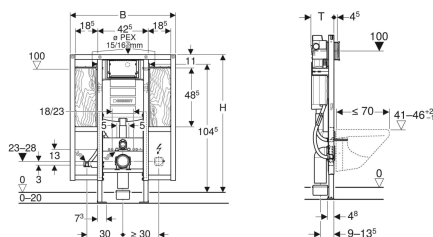


Geberit Duofix element til væghængt toilet, 112 cm, med Sigma indbygningscisterne 12 cm, care, til armstøtter, PEX-tilslutning



Eksempelbillede



Anvendelser

- Til let byggeri
- Til montering i halvhøje eller hele installationsvægge med fast bagvæg
- Til montering i hele installationsvægge
- Til montering i halvhøje eller hele Geberit Duofix systemvægge til montage foran væg
- Egnet til barrier-free konstruktion
- Til væghængte toiletter med tilslutningsmål iht. EN 33:2011
- Til pladskrævende væghængte toiletter op til 70 cm
- Til fastgørelse af armstøtter
- Til enkelt-, dobbelt- eller skyl-stop-skylning
- Til gulvkonstruktioner 0–20 cm

Egenskaber

- Selvstøttende ramme pulverlakeret
- Ramme, der er forberedt til støtter til WC-skåle med lille kontaktflade
- Montagehøjde for WC indstillelig i indbygningsfasen, 41–46 cm
- Fodstøtte forzinket
- Fodstøtte indstillelig 0–20 cm
- Fodstøtte med skridsikring
- Fodplader kan vendes
- Fodpladedybde der passer til montering i U-profiler UW 50 og UW 75 og Geberit Duofix-systemskinner
- Afløbsbøjning i forskellige dybdepositioner kan monteres uden brug af værktøj, indstillingsområde 45 mm
- Beslag afløbsbøjning lydisolere
- Indbygningscisterne med front betjening

- Indbygningscisterne kondensvandsisoleret
- Ved fabriksindstilling mulighed for øjeblikkeligt efterskyl
- Indbygningscisterne forberedt til PEX-tilslutning
- Monterings- og servicearbejde på indbygningscisterne uden værktøj
- Vandtilslutning på siden eller foroven
- Montagekasse beskytter mod fugt og smuds
- Montagekasse kan afkortes
- Montageplade af træfiner, vandfast limet
- Materialeklasse B2 iht. DIN 4102-1 eller klasse D-s2, d0 iht. EN 13501-3
- Formaldehyd-emission klasse A iht. EN 1084 og klasse E 1 tilsvarende iht. EN 13936
- Med tomrør til føderør til tilslutning af Geberit AquaClean douchetoiletter
- Fastgørelse for eltilslutning
- Power & Connect Box kan monteres

Tekniske data

Vandstrømstryk	0.1-10 bar
Maksimal vandtemperatur	25 °C
Skyllmængde fabriksindstilling	6 og 3 l
Indstillingsområde for stor skyllmængde	4 / 4.5 / 6 / 7.5 l
Indstillingsområde for lille skyllmængde	2-4 l
Beregnet gennemstrømningsværdi	0.11 l/s
Minimumsvandstrømstryk for beregnet gennemstrømningsværdi	0.5 bar

Leverancens indhold

- PEX-tilslutning G 1/2", med union 15 x 2,5 mm og 16 x 2,2 mm, med overgang
- Montagekasse
- 2 beskyttelsespropper
- 4 vægankre
- Tilslutningssæt til WC, ø 90 mm
- Afløbsbøjning 90° af PE-HD, ø 90 mm
- Klosetmuffe af PE-HD, ø 90/110 mm
- 2 gevindstænger M12
- Indmuringsdåse til borehul ø 68 mm, til eltilslutning
- Monteringsbeslag

Varenr.	VVS nr.	B	H	T
111.918.00.5	617060325	88 cm	112 cm	17 cm

Tilbehør

- Geberit sæt støtter til WC-skåle med lille kontaktflade
- Geberit Duofix sæt vægbeslag til enkelt- og systemmontering
- Geberit Power & Connect Box



- Når du anvender Power & Connect Box, er det ikke muligt at kombinere en elektronisk WC-skyllstyring med Geberit AquaClean