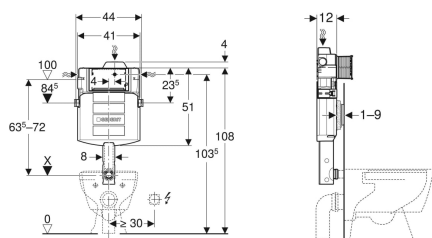


## Geberit Sigma indbygningscisterne 12 cm, 6/3 liter, PEX-tilslutning



Eksempelbillede



### Anvendelser

- Til murede vægge
- Til montering i halvhøje eller hele installationsvægge med fast bagvæg
- Til montering i hele installationsvægge
- Til gulvstående og væghængte toiletter
- Til enkelt-, dobbelt- eller skyl-stop-skylning

### Egenskaber

- Indbygningscisterner med front betjening
- Indbygningscisternerne kondensvandsisoleret
- Ved fabriksindstilling mulighed for øjeblikkeligt efterskyl
- Skyllerørsbøjning monteret

### Leverancens indhold

- PEX-tilslutning G 1/2", med union 15 x 2,5 mm og 16 x 2,2 mm, med overgang
- Montagekasse
- Skyllerørsbøjning med beskyttelseskappe

- Indbygningscisternerne forberedt til PEX-tilslutning
- Monterings- og servicearbejde på indbygningscisternerne uden værktøj
- Vandtilslutning på siden eller foroven
- Montagekasse beskytter mod fugt og smuds
- Montagekasse kan afkortes

### Tekniske data

Vandstrømstryk	0.1-10 bar
Maksimal vandtemperatur	25 °C
Skylemængde fabriksindstilling	6 og 3 l
Indstillingsområde for stor skylemængde	4 / 4.5 / 6 / 7.5 l
Indstillingsområde for lille skylemængde	2-4 l

- 2 båndjern
- 2 montagevinkler
- Beslag til tomrør ø 25 og ø 28 mm til PEX-rør
- Monteringsbeslag

Varenr.	VVS nr.	B	H	T
109.305.00.5	617070330	41 cm	51 cm	12 cm



- Skyllerør kan vendes 180°