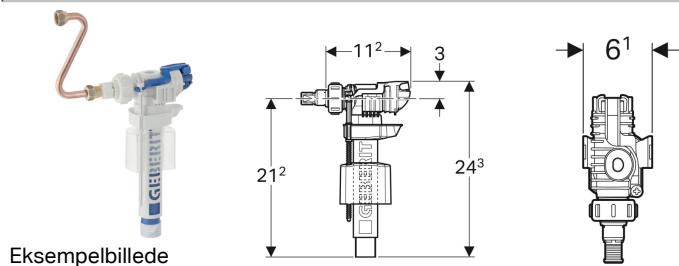


**Geberit type 380 svømmeventil, vandtilslutning på siden, 3/8", nippel af messing**



Eksempelbillede

**Anvendelser**

- Til Geberit indbygningscisterner
- Til brugsvand (regnvand) med pH-værdi 6,0–9,5, hvis der bruges et filteranlæg
- Til drikkevand

**Egenskaber**

- Fyldehøjde indstillelig
- Gevindhøje af messing
- Vandtilslutning på siden
- Støjsvag iht. armaturgruppe I (DIN 4109)

**Tekniske data**

|   |            |
|---|------------|
| Vandstrømstryk  | 0.1-10 bar |
| Støj i rør ved 3 bar                                      | 12 dB(A)   |
| Støj i rør ved 5 bar                                      | 18 dB(A)   |
| Maksimal opbevaringstemperatur                            | 40 °C      |
| Maksimal vandtemperatur                                   | 25 °C      |
| Beregnet gennemstrømningsværdi                            | 0.11 l/s   |
| Minimumsvandstrømstryk for beregnet gennemstrømningsværdi | 0.5 bar    |

**Leverancens indhold**

- Adapter til nippel svømmeventil type 350
- Konisk klemforskrining
- Skyllerør af kobber

| Varenr.      | WVS nr.   | B      | H       | T       |
|--------------|-----------|--------|---------|---------|
| 240.705.00.1 | 617500905 | 6.1 cm | 24.3 cm | 11.2 cm |