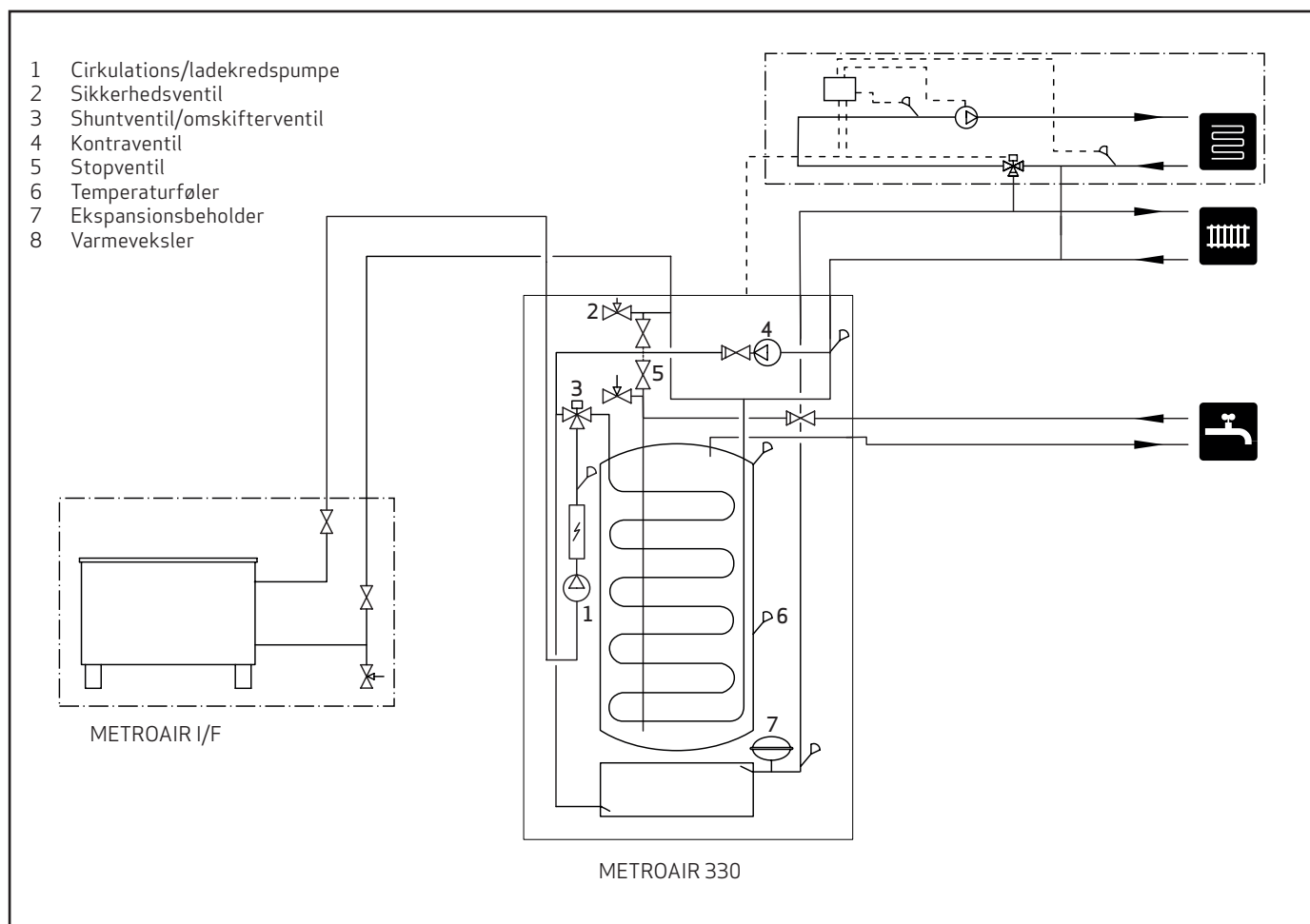


METROAIR 330

Datablad



Tekniske specifikationer



3x400 V

3x400 V		
Kompatible udedele ¹⁾	METROAIR I8/I12/I16/I20 METROAIR F6/F8/F12	
Tilskudseffekt	kW	9
Elektriske data		
Nominel spænding		400V 3 NAC 50 Hz
Maks. driftsstrøm	A	16
Sikring	A	16
Effekt, GP1	W	0 – 75
Effekt, GP6	W	0 – 45
IP-klasse		IP 21
Varmebærerkreds		
Energiklasse, GP1		lavenergi
Energiklasse, GP6		lavenergi
Maks. systemtryk varmebærer	MPa	0,25 (2,5 bar)
Min. flow	liter/time	400
Maks. VB-temp	°C	70
Rørtilslutninger		
Varmebærer	mm	Ø22
Varmtvandstilslutning	mm	Ø22
Koldtvandstilslutning	mm	Ø22
Varmepumpetilslutninger	mm	Ø22

¹⁾Gælder for udeluftvarmepumpe ved 7/45 °C (udetemperatur/fremløbstemperatur)

Andet		
Indendørsmodul		
Volumen, varmtvandsbeholder	l	160
Volumen i alt, indendørsmodul	l	215
Volumen bufferbeholder	l	55
Sikringstryk, varmtvandsbeholder	MPa (bar)	0,9 (9 bar)
Maks. tilladt tryk i indendørsmodul	MPa (bar)	0,25 (2,5 bar)
Kapacitet, vandopvarmning iht. EN 255-3		
Aftapningsmængde 40 °C ved Øko-komfort	l	200
Aftapningsmængde 40 °C ved Normal-komfort	l	230
Aftapningsmængde 40 °C ved Luksus-komfort	l	250
Tomgangstab i henhold til DIN 4753-8	W	98
Mål og vægt		
Bredde	mm	600
Dybde	mm	626
Højde (uden justerbar fod)	mm	1837
Højde (med justerbar fod)	mm	1849 – 1869
Nødvendig installationshøjde	mm	1925
Vægt (ekskl. emballage og uden vand)	kg	220

3x230 V

3x230 V		
Kompatible udedele ¹⁾	METROAIR I8/I12/I16/I20 METROAIR F6/F8/F12	
Tilskudseffekt	kW	9
Elektriske data		
Nominel spænding		230V 3 NAC 50 Hz
Maks. driftsstrøm	A	27,5
Sikring	A	32
Effekt, GP1	W	0 – 75
Effekt, GP6	W	0 – 45
IP-klasse		IP 21
Vardebærerere		
Energiklasse, GP1		lavenergi
Energiklasse, GP6		lavenergi
Maks. systemtryk vardebærerere	MPa	0,25 (2,5 bar)
Min. flow	liter/time	400
Maks. VB-temp	°C	70
Rørtilslutninger		
Vardebærerere		Ø22
Varmtvandstilslutning		Ø22
Koldtvandstilslutning		Ø22
Varmepumpe tilslutninger		Ø22

¹⁾Gælder for udeluftvarmepumpe ved 7/45 °C (udetemperatur/fremløbstemperatur)

Andet		
Indendørsmodul		
Volumen, varmtvandsbeholder	l	160
Volumen ialt, indendørsmodul	l	215
Volumen bufferbeholder	l	55
Sikringstryk, varmtvandsbeholder	MPa (bar)	0,9 (9 bar)
Maks. tilladt tryk i indendørsmodul	MPa (bar)	0,25 (2,5 bar)
Kapacitet, vandopvarmning iht. EN 255-3		
Aftapningsmængde 40 °C ved Øko-komfort	l	200
Aftapningsmængde 40 °C ved Normal-komfort	l	230
Aftapningsmængde 40 °C ved Luksus-komfort	l	250
Tomgangstab i henhold til DIN 4753-8	W	98
Mål og vægt		
Bredde	mm	600
Dybde	mm	626
Højde (uden justerbar fod)	mm	1837
Højde (med en justerbar fod)	mm	1849 – 1869
Nødvendig installationshøjde	mm	1925
Vægt (ekskl. emballage og uden vand)	kg	220

1x230 V

1x230 V		
Kompatible udedele ¹⁾	METROAIR I8/I12/I16/I20 METROAIR F6/F8/F12	
Tilskudseffekt	kW	7
Elektriske data		
Nominal spænding		230 V 1 NAC 50 Hz
Maks. driftsstrøm	A	32
Sikring	A	32
Effekt, GP1	W	0 – 75
Effekt, GP6	W	0 – 45
IP-klasse		IP 21
Varmebærerkreds		
Energiklasse, GP1		lavenergi
Energiklasse, GP6		lavenergi
Maks. systemtryk varmbærer	MPa	0,25 (2,5 bar)
Min. flow	liter/time	400
Maks. VB-temp	°C	70
Rørtilslutninger		
Varmbærer		Ø22
Varmtvandstilslutning		Ø22
Koldtvandstilslutning		Ø22
Varmepumpetilslutninger		Ø22

¹⁾Gælder for udeluftsvarmepumpe ved 7/45 °C (udetemperatur/fremløbstemperatur)

Andet		
Indendørsmodul		
Volumen, varmtvandsbeholder	l	160
Volumen ialt, indendørsmodul	l	215
Volumen bufferbeholder	l	55
Sikringstryk, varmtvandsbeholder	MPa (bar)	0,9 (9 bar)
Maks. tilladt tryk i indendørsmodul	MPa (bar)	0,25 (2,5 bar)
Kapacitet, vandopvarmning iht. EN 255-3		
Aftapningsmængde 40 °C ved Øko-komfort	l	200
Aftapningsmængde 40 °C ved Normal-komfort	l	230
Aftapningsmængde 40 °C ved Luksus-komfort	l	250
Tomgangstab i henhold til DIN 4753-8	W	98
Mål og vægt		
Bredde	mm	600
Dybde	mm	626
Højde (uden justerbar fod)	mm	1837
Højde (med en justerbar fod)	mm	1849 – 1869
Nødvendig installationshøjde	mm	1925
Vægt (ekskl. emballage og uden vand)	kg	220