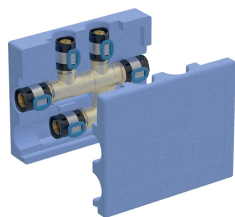
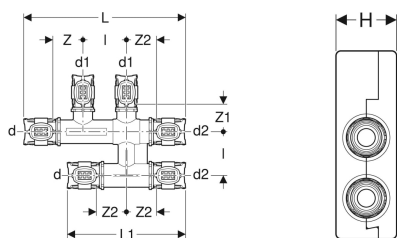


## Geberit FlowFit kryds-T-stykke med isoleringsboks



Eksempelbillede



### Anvendelser

- Til kølevand og vand til centralvarme uden frostbeskyttelsesmiddel
- Til kølevand og vand til centralvarme uden frostbeskyttelsesmiddel
- Til krydsfri tilslutning på to parallelle rørledninger
- Udelukkende egnet til varmeanlæg og afkøling

### Egenskaber

- Presseindikator
- Utæt ved manglende presning

- Blyfri
- O-ring af EPDM
- Pressemuffe med transparent beskyttelseskappe

### Tekniske data

Materiale	Blyfri siliciumbronze (CuZn21Si3P)
Materiale isolering	EPP
Isoleringstykkelse	8.5 mm
Varmeledningsevne isolering	0.038 W/(m·K)

Varenr.	VVS nr.	DN	d, ø	d1, ø	d2, ø	L	L1	I	H	Z	Z1	Z2	
619.300.00.1	088576116	12	16 mm	16 mm	16 mm	18.6 cm	13.6 cm	5 cm	5 cm	3.5 cm	3.5 cm	3.5 cm	Ny
619.311.00.1	088576118	15 / 12 / 12	20 mm	16 mm	16 mm	18.6 cm	13.6 cm	5 cm	5 cm	3 cm	3 cm	3.4 cm	Ny
619.321.00.1	088576119	15 / 12 / 15	20 mm	16 mm	20 mm	18.6 cm	13.6 cm	5 cm	5 cm	3 cm	3 cm	3.4 cm	Ny
619.331.00.1	088576120	15	20 mm	20 mm	20 mm	18.6 cm	13.6 cm	5 cm	5 cm	3 cm	3 cm	3.4 cm	Ny
619.302.00.1	088576122	20 / 12 / 15	25 mm	16 mm	20 mm	18.6 cm	13.6 cm	5 cm	5 cm	3.3 cm	3 cm	3.3 cm	Ny
619.312.00.1	088576123	20 / 12 / 20	25 mm	16 mm	25 mm	18.6 cm	13.6 cm	5 cm	5 cm	3.3 cm	3 cm	3.3 cm	Ny
619.322.00.1	088576124	20 / 15 / 20	25 mm	20 mm	25 mm	18.6 cm	13.6 cm	5 cm	5 cm	3.5 cm	3.5 cm	3.5 cm	Ny