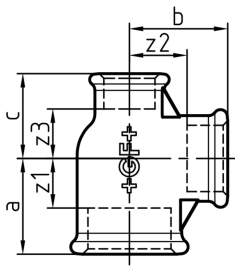


130

Tee, reduceret eller forøget afgrening, reduceret i hovedløbet

EN 10242	Dim. (1-2-3) (inch)	Sort Vare nr.	Galvaniseret Vare nr.	SP	GP
•	½ - ¾ - ¾	770 130 118	770 130 218	10	40
•	½ - ½ - ¾	770 130 120	770 130 220	10	80
•	¾ - ¾ - ½	770 130 123	770 130 223	10	30
•	¾ - ½ - ¾	770 130 125	770 130 225	10	30
•	¾ - ½ - ½	770 130 126	770 130 226	10	60
•	¾ - ¾ - ¾	770 130 128	770 130 228	10	50
•	¾ - ¾ - ½	770 130 129	770 130 229	10	50
-	¾ - 1 - ½	770 130 131	770 130 231	10	40
•	1 - ½ - ½	770 130 135	770 130 235	10	50
•	1 - ½ - ¾	770 130 136	770 130 236	10	40
•	1 - ¾ - ½	770 130 138	770 130 238	10	40
•	1 - ¾ - ¾	770 130 139	770 130 239	10	30
•	1 - 1 - ¾	770 130 141	770 130 241	10	30
•	1 - 1 - ½	770 130 142	770 130 242		30
•	1 - 1 - ¾	770 130 143	770 130 243	10	30
-	1 - 1 ¼ - ¾	770 130 144	770 130 244		30
•	1 ¼ - ½ - 1	770 130 147	770 130 247		35
•	1 ¼ - ¾ - ¾	770 130 149	770 130 249		30
•	1 ¼ - ¾ - 1	770 130 150	770 130 250		30
•	1 ¼ - 1 - ¾	770 130 153	770 130 253		25
•	1 ¼ - 1 - 1	770 130 154	770 130 254		20
•	1 ¼ - 1 ¼ - ½	770 130 156	770 130 256		20
•	1 ¼ - 1 ¼ - ¾	770 130 157	770 130 257		20
•	1 ¼ - 1 ¼ - 1	770 130 158	770 130 258		20
-	1 ¼ - 1 ½ - 1	770 130 160	770 130 260		15
•	1 ½ - ½ - 1 ¼	770 130 163	770 130 263		20
•	1 ½ - ¾ - 1 ¼	770 130 165	770 130 265		20
•	1 ½ - 1 - 1	770 130 167	770 130 267		20
•	1 ½ - 1 - 1 ¼	770 130 168	770 130 268		20
•	1 ½ - 1 ¼ - 1	770 130 170	770 130 270		20
•	1 ½ - 1 ¼ - 1 ¼	770 130 171	770 130 271		15
•	1 ½ - 1 ½ - ½	770 130 173	770 130 273		15
•	1 ½ - 1 ½ - ¾	770 130 174	770 130 274		15
•	1 ½ - 1 ½ - 1	770 130 175	770 130 275		15
•	1 ½ - 1 ½ - 1 ¼	770 130 176	770 130 276		15
-	1 ½ - 2 - 1 ¼	770 130 178	770 130 278		10
-	2 - ½ - 1 ½	770 130 180	770 130 280		15
•	2 - ¾ - 1 ½	770 130 182	770 130 282		15
•	2 - 1 - 1 ½	770 130 184	770 130 284		25
•	2 - 1 ¼ - 1 ¼	770 130 186	770 130 286		10
•	2 - 1 ¼ - 1 ½	770 130 187	770 130 287		10
•	2 - 1 ½ - 1 ½	770 130 190	770 130 290		10
-	2 - 2 - ½	770 130 192	770 130 292		10
•	2 - 2 - ¾	770 130 193	770 130 293		10
•	2 - 2 - 1	770 130 194	770 130 294		10
•	2 - 2 - 1 ¼	770 130 195	770 130 295		10
•	2 - 2 - 1 ½	770 130 196	770 130 296		10
-	2 ½ - 2 - 2	770 129 119	770 129 219		10
-	2 ½ - 2 ½ - 1		770 129 221		10
-	2 ½ - 2 ½ - 1 ½	770 129 122	770 129 222		10
-	2 ½ - 2 ½ - 2	770 129 123	770 129 223		10
-	3 - 2 - 2		770 129 229		10
-	3 - 3 - 2		770 129 232		3



EN 10242	Dim. (1-2-3)	a	b	c	z1	z2	z3
	(inch)	(mm)	(mm)	(mm)	(mm)	(mm)	(mm)
•	1/2 - 3/8 - 3/8	26	26	25	13	16	15
•	1/2 - 1/2 - 3/8	28	28	26	15	15	16
•	3/4 - 3/8 - 1/2	28	28	26	13	18	13
•	3/4 - 1/2 - 3/8	30	31	26	15	18	16
•	3/4 - 1/2 - 1/2	30	31	28	15	18	15
•	3/4 - 3/4 - 3/8	33	33	28	18	18	18
•	3/4 - 3/4 - 1/2	33	33	31	18	18	18
-	3/4 - 1 - 1/2	36	35	34	21	18	21
•	1 - 1/2 - 1/2	32	34	28	15	21	15
•	1 - 1/2 - 3/4	32	34	30	15	21	15
•	1 - 3/4 - 1/2	35	36	31	18	21	18
•	1 - 3/4 - 3/4	35	36	33	18	21	18
•	1 - 1 - 3/8	38	38	32	21	21	22
•	1 - 1 - 1/2	38	38	34	21	21	21
•	1 - 1 - 3/4	38	38	36	21	21	21
-	1 - 1 1/4 - 3/4	42	40	41	25	21	26
•	1 1/4 - 1/2 - 1	34	38	32	15	25	15
•	1 1/4 - 3/4 - 3/4	36	41	33	17	26	18
•	1 1/4 - 3/4 - 1	36	41	35	17	26	18
•	1 1/4 - 1 - 3/4	40	42	36	21	25	21
•	1 1/4 - 1 - 1	40	42	38	21	25	21
•	1 1/4 - 1 1/4 - 1/2	45	45	38	26	26	25
•	1 1/4 - 1 1/4 - 3/4	45	45	41	26	26	26
•	1 1/4 - 1 1/4 - 1	45	45	42	26	26	25
-	1 1/4 - 1 1/2 - 1	48	46	46	29	27	29
•	1 1/2 - 1/2 - 1 1/4	36	42	34	17	29	15
•	1 1/2 - 3/4 - 1 1/4	38	44	36	19	29	17
•	1 1/2 - 1 - 1	42	46	38	23	29	21
•	1 1/2 - 1 - 1 1/4	42	46	38	23	29	21
•	1 1/2 - 1 1/4 - 1	46	48	42	27	29	25
•	1 1/2 - 1 1/4 - 1 1/4	46	48	45	27	29	26
•	1 1/2 - 1 1/2 - 1/2	50	50	42	31	31	29
•	1 1/2 - 1 1/2 - 3/4	50	50	44	31	31	29
•	1 1/2 - 1 1/2 - 1	50	50	46	31	31	29
•	1 1/2 - 1 1/2 - 1 1/4	50	50	48	31	31	29
-	1 1/2 - 2 - 1 1/4	56	54	56	37	30	37
-	2 - 1/2 - 1 1/2	38	48	38	14	35	19
•	2 - 3/4 - 1 1/2	40	50	38	16	35	19
•	2 - 1 - 1 1/2	44	52	42	20	35	23
•	2 - 1 1/4 - 1 1/4	48	54	45	24	35	26
•	2 - 1 1/4 - 1 1/2	48	54	46	24	35	27
•	2 - 1 1/2 - 1 1/2	52	55	50	28	36	31
-	2 - 2 - 1/2	58	58	48	34	34	35
•	2 - 2 - 3/4	58	58	50	34	34	35
•	2 - 2 - 1	58	58	52	34	34	35
•	2 - 2 - 1 1/4	58	58	54	34	34	35
•	2 - 2 - 1 1/2	58	58	55	34	34	36
-	2 1/2 - 2 - 2	67	72	62	40	48	38
-	2 1/2 - 2 1/2 - 1	71	71	71	44	44	54
-	2 1/2 - 2 1/2 - 1 1/2	69	69	64	42	42	45
-	2 1/2 - 2 1/2 - 2	73	73	68	46	46	34
-	3 - 2 - 2	64	73	60	34	49	36
-	3 - 3 - 2	78	79	72	48	49	48

De tekniske data er uforpligtende. De er hverken udtryk for garanterede egenskaber, funktioner eller for garanteret holdbarhed. Ret til ændringer forbeholdes. Vores generelle salgsbetingelser er gældende.

Georg Fischer Piping Systems Ltd, Postfach, CH-8201 Schaffhausen/Switzerland

Phone +41 -(0)52-631 1111

e-mail: info.ps@georgfischer.com

Internet: <http://www.gfps.com>