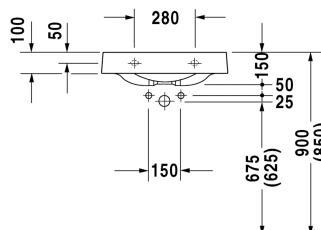
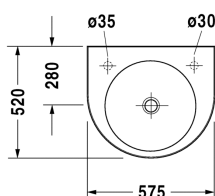


Architec Håndvask # 0449580000 / 0449580008 / 0449580009 / 0449580023

| < 575 mm > |



Håndvask	Dimension	Vægt	Ordrenummer
uden overløb, med platform til hanehul, glaseret på undersiden, 575 mm			
Farver			
00 Hvid (Alpin)			
Varianter			
● ● forløkket hanehul i venstre side, forløkket hanehul for sæbedispenser i højre side	575 x 520 mm	15,200 kg	0449580000
● hanehul i højre side	575 x 520 mm	15,200 kg	0449580008
● hanehul i venstre side	575 x 520 mm	15,200 kg	0449580009
● ● hanehul i venstre side, Sæbedispenser til højre	575 x 520 mm	15,200 kg	0449580023
Tilbehør			
Bundventil med kappe til håndvaske uden overløb	50 mm	0,300 kg	005024
Matchende produkter			
Sæbedispenser til montering i håndvaske med sæbedispenserhul, til håndvask # 044845, 044958, 046240, 045058, 044358, 030960, 030970, Ø 30 mm	Ø 30 mm		009972
Anbefalede armaturer			
1-grebs håndvaskarmatur M keramisk kartusche, Fremspring 113 mm, fleksibel tilslutningsslange 3/8", Perlator med justerbar stråle, Normalstråle, anbefalet driftstryk 1 - 5 bar, med løft-op-ventil,			C11020001
1-grebs håndvaskarmatur L keramisk kartusche, Fremspring 136 mm, fleksibel tilslutningsslange 3/8", Perlator med justerbar stråle, Normalstråle, anbefalet driftstryk 1 - 5 bar, med løft-op-ventil,			C11030001
1-grebs håndvaskarmatur M keramisk kartusche, Fremspring 113 mm, fleksibel tilslutningsslange 3/8", Perlator med justerbar stråle, Normalstråle, anbefalet driftstryk 1 - 5 bar, uden bundventil,			C11020002

Architec Håndvask # 0449580000 / 0449580008 / 0449580009
/ 0449580023

|< 575 mm >|

1-grebs håndvaskarmatur L keramisk kartusche, Fremspring 136 mm, fleksibel tilslutningsslange 3/8", Perlator med justerbar stråle, Normalstråle, anbefalet driftstryk 1 - 5 bar, uden bundventil,	C11030002
1-grebs håndvaskarmatur M keramisk kartusche, Fremspring 107 mm, fleksibel tilslutningsslange 3/8", Normalstråle, Krom, Mulighed for temperaturbegrænsning, anbefalet driftstryk 1 - 5 bar, med løft-op-ventil,	A11020001
1-grebs håndvaskarmatur M keramisk kartusche, Fremspring 107 mm, fleksibel tilslutningsslange 3/8", Normalstråle, Krom, Mulighed for temperaturbegrænsning, anbefalet driftstryk 1 - 5 bar, uden bundventil,	A11020002

Alle tegninger indeholder nødvendige mål indenfor standard tolerancer. De er angivet i mm og er vejledende. For præcise mål, specielt ved specielle anvendelsesområder, anbefaler vi at vente til produktet er modtaget.