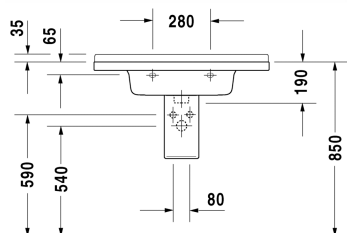
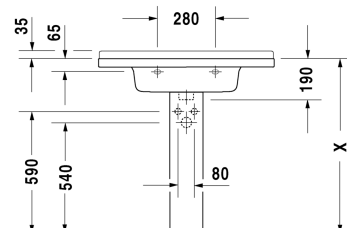
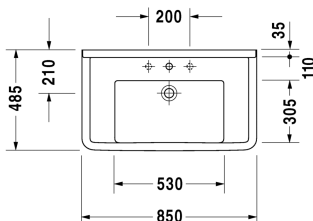


Starck 3 Håndvask, møbelhåndvask # 0304800000

| < 850 mm > |



Håndvask, møbelhåndvask	Dimension	Vægt	Ordrenummer
med platform til hanehul, 850 mm			
Farver			
00 Hvid (Alpin)			
Varianter			
● med overløb	850 x 485 mm	22,400 kg	0304800000
Porcelæn med Wondergliss vil forblive ren og pæn i lang tid. Hvis du vil bestille produkter med Wondergliss tilføjer du "1" som det 11. tal i Duravit nummeret.			
Tilbehør			
Pladsbesparende vandlås	1 1/4" mm	0,400 kg	005076
Matchende produkter			
Søjle til # 030065, 030060, 030055, 030410, 030480, 030470, 033213, 030760, 030750, 150 x 210 mm	150 x 210 mm		086516
Halvsøjle til # 030065, 030060, 030055, 030410, 030480, 030470, 033213, 030760, 030750, 170 x 285 mm	170 x 285 mm		086515
Vægmonteret vaskeskab 1 høj skuffe, til Starck 3 # 030480, 800 x 455 mm	800 x 455 mm		KT6664
Vægmonteret vaskeskab 2 skuffer, øverste skuffe er med udskæring for vandlås, til Starck 3 # 030480, 800 x 455 mm	800 x 455 mm		KT6644
Vægmonteret vaskeskab 1 høj skuffe, til Starck 3 # 030480, 820 x 469 mm	820 x 469 mm		LC6165
Vægmonteret vaskeskab 2 skuffer, øverste skuffe er med udskæring for vandlås, til Starck 3 # 030480, 820 x 469 mm	820 x 469 mm		LC6265

Gulvstående vaskeskab 2 høje skuffer, øverste skuffe er med udkæring for vandlås, til Starck 3 # 030480, 820 x 469 mm	820 x 469 mm	LC6609
Anbefalede armaturer		
1-grebs håndvaskarmatur M keramisk kartusche, Fremspring 107 mm, fleksibel tilslutningsslange 3/8", Normalstråle, Krom, Mulighed for temperaturbegrænsning, anbefalet driftstryk 1 - 5 bar, med løft-op-ventil,		A11020001
1-grebs håndvaskarmatur M keramisk kartusche, Fremspring 107 mm, fleksibel tilslutningsslange 3/8", Normalstråle, Krom, Mulighed for temperaturbegrænsning, anbefalet driftstryk 1 - 5 bar, uden bundventil,		A11020002

Alle tegninger indeholder nødvendige mål indenfor standard tolerancer. De er angivet i mm og er vejledende. For præcise mål, specielt ved specielle anvendelsesområder, anbefaler vi at vente til produktet er modtaget.