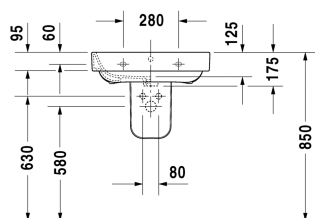
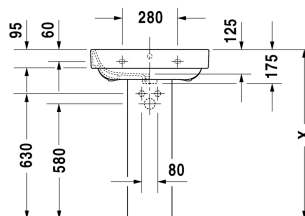
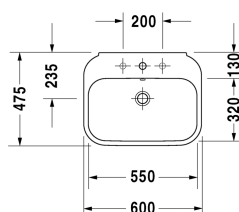


Happy D.2 Håndvask # 2316600000

| < 600 mm > |



Håndvask	Dimension	Vægt	Ordrenummer
med overløb, med platform til hanehul, inkl. krom overløbskappe, glaseret på undersiden, 600 mm			
Farver			
00 Hvid (Alpin)			
Varianter			
●	600 x 475 mm	19,500 kg	2316600000
Porcelæn med Wondergliss vil forblive ren og pæn i lang tid. Hvis du vil bestille produkter med Wondergliss tilføjer du "1" som det 11. tal i Duravit nummeret.			
Tilbehør			
Vandlås		1,500 kg	005036
Matchende produkter			
Halvsøjle til # 231680, 231665, 231660, 210 x 310 mm	210 x 310 mm		085828
Søjle til # 231680, 231665, 231660,			085827
Anbefalede armaturer			
1-grebs håndvaskarmatur M keramisk kartusche, Fremspring 113 mm, fleksibel tilslutningsslange 3/8", Perlator med justerbar stråle, Normalstråle, anbefalet driftstryk 3 - 5 bar, med løft-op-ventil,			C11020001
1-grebs håndvaskarmatur M keramisk kartusche, Fremspring 113 mm, fleksibel tilslutningsslange 3/8", Perlator med justerbar stråle, Normalstråle, anbefalet driftstryk 3 - 5 bar, uden bundventil,			C11020002

1-grebs håndvaskarmatur M FreshStart keramisk kartusche, midtposition koldt vand, Fremspring 135 mm, fleksibel tilslutningslange 3/8", Gennemstrømningsmængde 5,0 l/min (3 bar), Normalstråle, Tilslutningsstørrelse DN15, Mulighed for temperaturbegrænsning, anbefalet driftstryk 3 - 5 bar, med løft-op-ventil,	TU1021001
1-grebs håndvaskarmatur M FreshStart keramisk kartusche, midtposition koldt vand, Fremspring 135 mm, fleksibel tilslutningslange 3/8", Gennemstrømningsmængde 5,0 l/min (3 bar), Normalstråle, Tilslutningsstørrelse DN15, Mulighed for temperaturbegrænsning, anbefalet driftstryk 3 - 5 bar, uden bundventil,	TU1021002
1-grebs håndvaskarmatur M keramisk kartusche, Fremspring 135 mm, fleksibel tilslutningslange 3/8", Gennemstrømningsmængde 5,0 l/min (3 bar), Normalstråle, Tilslutningsstørrelse DN15, Mulighed for temperaturbegrænsning, anbefalet driftstryk 3 - 5 bar, uden bundventil,	TU1020002
1-grebs håndvaskarmatur M keramisk kartusche, Fremspring 135 mm, fleksibel tilslutningslange 3/8", Gennemstrømningsmængde 5,0 l/min (3 bar), Normalstråle, Tilslutningsstørrelse DN15, Mulighed for temperaturbegrænsning, anbefalet driftstryk 3 - 5 bar, med løft-op-ventil,	TU1020001

Alle tegninger indeholder nødvendige mål indenfor standard tolerancer. De er angivet i mm og er vejledende. For præcise mål, specielt ved specielle anvendelsesområder, anbefaler vi at vente til produktet er modtaget.