

# BPV



**Bypassventiler**  
Proportional aflastningsventil

# BPV

Den proportionale aflastningsventil BPV anvendes i varme- og køleanlæg. Den arbejder lydløst og sikrer et minimalt flowniveau i pumpen, samtidig med at ønsket fremløbstemperatur opretholdes under drift ved lav belastning.

## Produkt egenskaber

- > **Justerbar indstillingsværdi**  
Sikrer nøjagtig differenstrykregulering.
- > **Afspærringsfunktion**  
Afspærringsfunktionen forenkler vedligeholdelsen.
- > **AMETAL®**  
Afzinkningsbestandig legering som giver ventilen længere levetid og mindsker risikoen for lækage.



## Teknisk beskrivelse

### Anvendelsesområde:

Varme- og køleanlæg

### Funktion:

Ventilen åbner ved differenstryk, der overstiger indstillet værdi. BPV kan afspærres.

### Dimensioner:

DN 15-32

### Trykklasse:

PN 20

### Indstillingsområde:

10-60 kPa

### Temperatur:

Max. arbejdstemperatur: 120°C

Min. arbejdstemperatur: -20°C

### Materiale:

Hus: AMETAL®  
Overstykke: AMETAL®  
Kegle: PTFE belagt AMETAL®  
Spindel: AMETAL®  
Koblingsomløber: Messing  
Nippel: Messing  
Låg: Messing  
Planpakning: Fiber-armerede  
Fjeder: Rustfrit stål  
O-ring: EPDM-gummi  
Styrering: PTFE

AMETAL® er IMI Hydronic Engineering's afzinkningsbestandige legering.

### Mærkning:

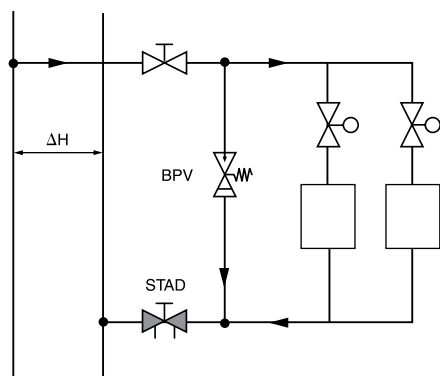
Ventiltype, DN, tommeangivelse og pil for strømningsretning.

### Tilslutning:

Indvendigt gevind efter ISO 228, gevindlængde efter ISO 7-1.

## Installation

### Applikationseksempel

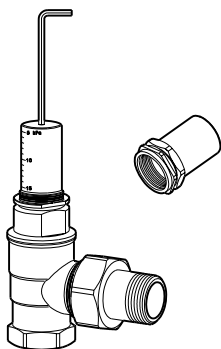


I anlæg med tovejs radiatorventiler, vil hele pumpetrykket belaste ventilerne, hvis praktisk talt alle tovejsventiler er lukket. Trykfaldet i rørledningerne er i så fald næsten lig nul. Hvis tilgængeligt differenstryk er større end 30 kPa, øges risikoen for støj og fejlfunktion.

BPV-ventilen monteres i kredsen efter strengreguleringsventilen mellem fremløb og retur. Eftersom BPV er justerbar og åbner ved indstillet differenstryk, kan tryk og vandstrøm holdes konstant i distributionssystemet. Derigennem opretholdes temperaturen i strengene og pumpen tilsikres minimum flow.

## Indstilling

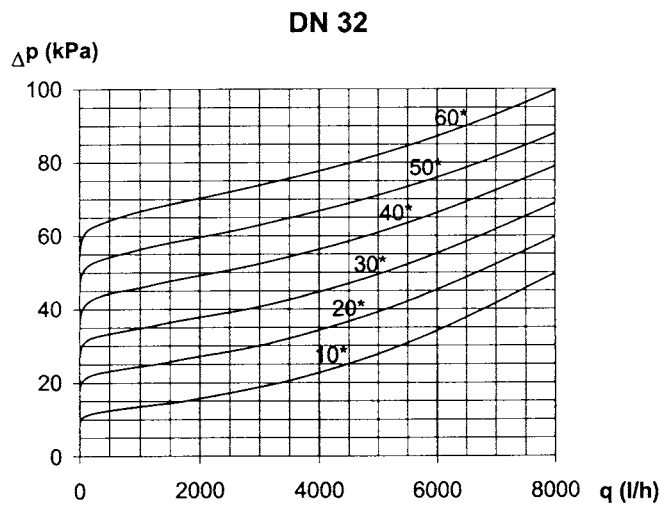
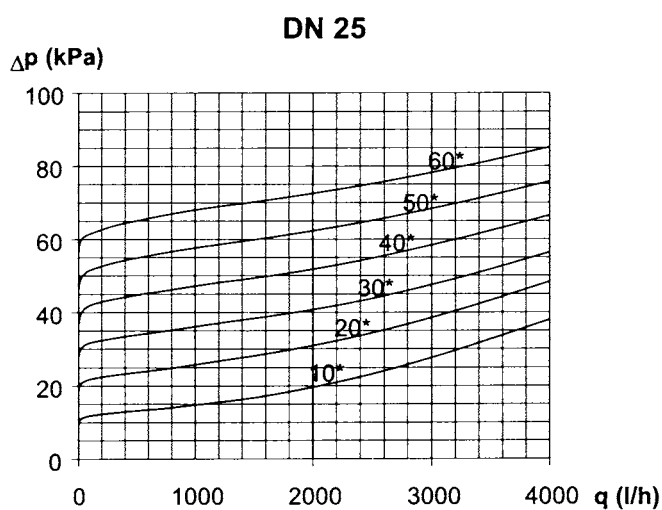
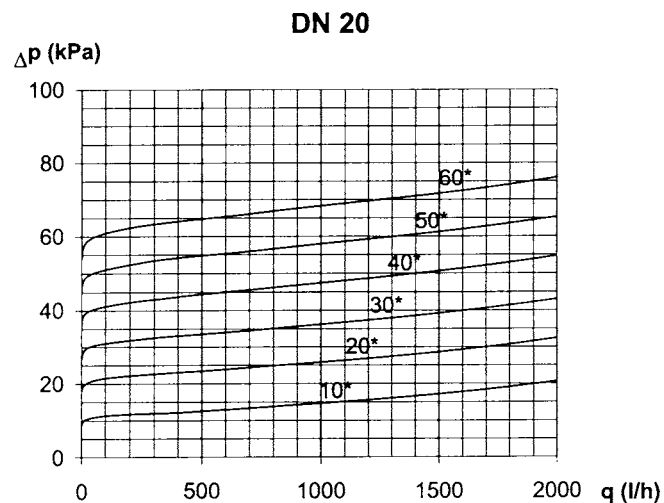
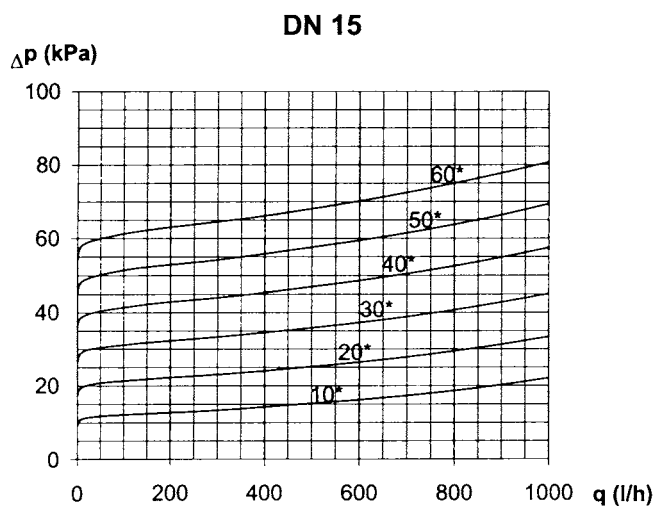
BPV-ventilen indstilles med unbraconøgle på ønsket trykfald.



## Diagram

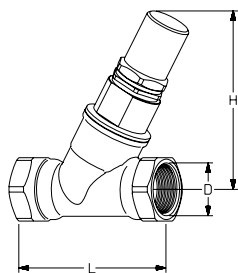
### Teknisk funktion

BPV-ventilerne er justerbare på ønsket differensstryk, trykomsråde 10-60 kPa (1000-6000 mmH<sub>2</sub>O).  
Når indstillet tryk opnåes, (indstillet fjederkraft), åbner ventilen og giver vandstrøm i henhold til diagrammer.



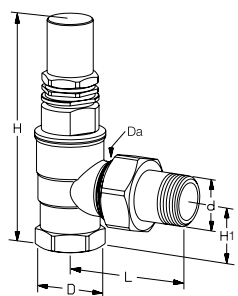
\*) Indstillet differensstryk.

## Sortiment

**Lige**

10-60 kPa

DN	D	L	H	VVS nr	Varenr.
15	G1/2	70	93	406932-004	52 198-315
20	G3/4	85	93	406932-006	52 198-320
25	G1	98	103	406932-008	52 198-325
32	G1 1/4	112	105	406932-010	52 198-332

**Vinkel**

10-60 kPa

DN	d	D	Da	L	H	H1	VVS nr	Varenr.
20	R3/4	G3/4	M34x1,5	70	122	33	406933-006	52 198-020
25	R1	G1	M40x2,0	83	138	41	406933-008	52 198-025

**BPV kan monteres på glatte rør med KOMBI-klemringskobling.**

DN 10-20 kan tilsluttes glatte rør med KOMBI koblinger VVS nr 405188-xxx.

Mere information om KOMBI også KOMBI til PEX-rør - se katalogblad KOMBI.