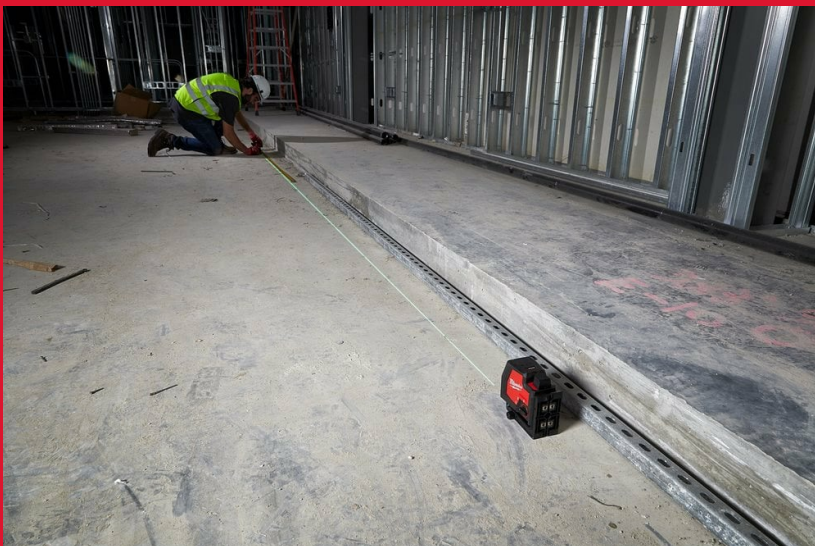


L4 CLL-301C

USB-GENOPLADELIG GRØN KRYDSLASER

- REDLITHIUM™ USB genopladelig krydslaser i grøn giver en alt-i-en funktionalitet med vandret nivellering og lodret justering
- Højintensitets grøn laser for uovertruffen synlighed; op til 4x bedre synlighed i forhold til rød laser
- Arbejdsafstand på 30 m og op til 100 m med en lasermålplade
- REDLITHIUM™ USB 3,0 Ah batteriet giver driftstid til en hel dag
- Ét REDLITHIUM™ USB 3,0 Ah batteri erstatter op til 6.000 alkaline batterier
- Transport-pendullås giver ekstrem holdbarhed og 4° selv nivellering for let og hurtig justering
- Integreret 360° rotation med makro- og mikro-justerbarhed. Fleksible ophængsmuligheder med forstærkede jordmagneter, 1/4" tripod-kompatibilitet og ophængshul.
- Integreret 360° rotation med makro- og mikro-justerbarhed
- IP 54-beskyttelse mod forholdene på byggepladsen
- Let at oplade REDLITHIUM™ USB-batteriet med mikro-USB kabel
- Strømindikator på top og på siden
- Inklusiv monteringsklips



Arbejdsafstand [m]	30
Maks. driftstid med et L4 B3 batteri (t)	8
Præcision (mm m)	0.3
Vægt inkl. batteri (EPTA) (kg)	0.90 (L4 B3)
Inkluderet	1 x L4 B3 Batteri, USB-kabel og 230V-stik, Transportkuffert
Varenummer	4933478098