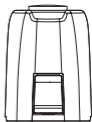


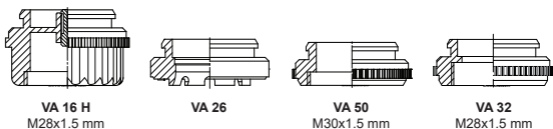
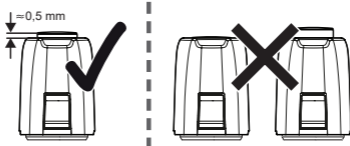
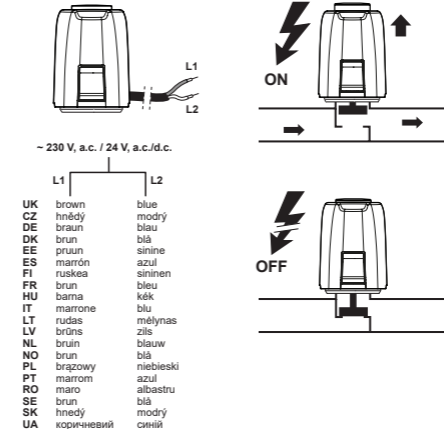
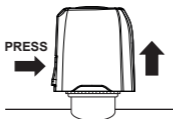
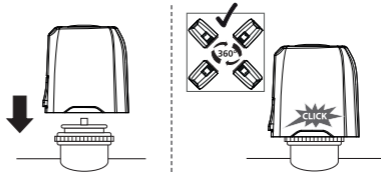
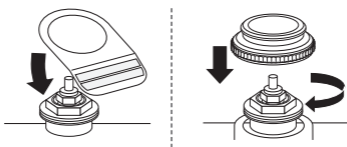
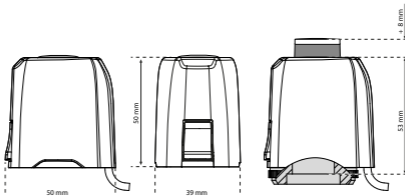
Uponor Vario retrofit actuator



Uponor Smatrix



www.uponor.com/services/download-centre



UK Technical Specifications

Supply voltage 24 V: Safety transformer (for a.c. variant) according to EN 61558-2-6 or switching power supply (for d.c. variant) according to EN 61558-2-16

Operating voltage: a.c./d.c., -10 % ... +20 % (24 V)
a.c., -10 % ... +10 % (230 V)

Operating power: 1 W
Max. inrush current: < 300 mA for max. 2 min (24 V)
< 375 mA for max. 100 ms (230 V)

Actuating force: 100 N + 10 %
Stroke: 5,0 mm
Type of protection: IP 54
Ambient temperature: 0°C ... 60°C
Storage temperature: -25°C ... 60°C

CZ Technická data

Dodávané napětí 24 V: transformátor (pro střídavý proud a.c.) podle EN 61558-2-6 nebo spínací proud (pro stejnosměrný proud d.c.) podle EN 61558-2-16

Provozní napětí: a.c./d.c., -10 % ... +20 % (24 V)
a.c., -10 % ... +10 % (230 V)

Provozní síla: 1 W
Max. zatížení: < 300 mA po dobu max. 2 min. (24V)
< 375 mA po dobu 100 ms (230 V)

Spínací síla: 100 N + 10 %
Zdvih: 5,0 mm
Třída ochrany: IP 54
Teplota použití: 0°C ... 60°C
Teplota skladování: -25°C ... 60°C

DE Technische Daten

Versorgungsspannung 24 V: Sicherheitstransformator (für a.c.-Variante) nach EN 61558-2-6 oder Schaltnetzteil (für d.c.-Variante) nach EN 61558-2-16

Betriebsspannung: a.c./d.c., -10 % ... +20 % (24 V)
a.c., -10 % ... +10 % (230 V)

Betriebsleistung: 1 W
Einschaltstrom, max.: < 300 mA für max. 2 min (24 V)
< 375 mA für 100 ms (230 V)

Stellkraft: 100 N + 10 %
Stellweg: 5,0 mm
Schutzgrad: IP 54
Umgebungstemperatur: 0 °C ... 60 °C
Lagertemperatur: -25 °C ... 60 °C

DK Tekniske data

Forsyningsspænding 24 V: Sikkerhedstransformer (til a.c. variant) i henhold til EN 61558-2-6 eller strømforsyning (til d.c. variant) i henhold til EN 61558-2-16

Driftsspænding: a.c./d.c., -10 % ... +20 % (24 V)
a.c., -10 % ... +10 % (230 V)

Driftseffekt: 1 W
Startstrøm: < 300 mA i max. 2 min (24 V)
< 375 mA i 100 ms (230 V)

Kraft: 100 N + 10 %
Vandring: 5,0 mm
Grad af utlignegenhed: IP 54
Omgivelsestemperatur: 0°C ... 60°C
Opbevaringstemperatur: -25°C ... 60°C

EE Tehnilised andmed

Toitepinge 24 V: Ohutustraf (variant a.c.) vastavalt EN 61558-2-6 või toiteplokk (variant d.c.) vastavalt EN 61558-2-16

Toitepinge: a.c./d.c., -10 % ... +20 % (24 V)
a.c., -10 % ... +10 % (230 V)

Töövõimsus: 1 W
Maks. lülitusvool: < 300 mA maks. 2 minutit (24 V)
< 375 mA maks. 100 ms (230 V)

Aktiveerimisjõud: 100 N + 10 %
Käigu pikkus: 5 mm
Kaitseklass: IP 54
Ümbritsev temperatuur: 0°C ... 60°C
Ladustamistemperatuur: -25°C ... 60°C

ES Datos técnicos

Tensión de alimentación 24 V: Transformador de seguridad (para opción a.c.) conforme a la norma EN 61558-2-6 o fuente de alimentación conmutada (para opción d.c.) conforme a la norma EN 61558-2-16

Tensión: a.c./d.c., -10 % ... +20 % (24 V)
a.c., -10 % ... +10 % (230 V)

Potencia de servicio: 1 W
Corriente máx. de entrada: < 300 mA para 2 min máximo. (24 V)
< 375 mA para 100 ms (230 V)

Fuerza: 100 N + 10 %
Carrera: 5,0 mm
Grado de protección: IP 54
Temp. ambiente: 0 °C a 60 °C
Temp. de almacenamiento: -25 °C a 60 °C

FI Tekniset tiedot

Syöttöjännite 24 V: Turvamuuntaja (a.c. versioille) standardin EN 61558-2-6 mukaan tai hakuritehlohähd (d.c. versioille) standardin EN 61558-2-16 mukaan

Toimintajännite: a.c./d.c., -10 % ... +20 % (24 V)
a.c., -10 % ... +10 % (230 V)

Käyttötöhe: 1 W
Kytkenävirta: < 300 mA enint. 2 min:lle (24 V)
< 375 mA enint. 100 ms:n (230 V)

Voima: 100 N + 10 %
Iskupituus: 5,0 mm
Suojan laatu: IP 54
Ympäristön lämpötila: 0°C ... 60°C
Varastointilämpötila: -25°C ... 60°C

FR Spécifications techniques

Tension d'alimentation 24 V: Transformateur de sécurité (pour modèle a.c.) conforme à la norme EN 61558-2-6 ou convertisseur continu-continu (pour modèle d.c.) conforme à la norme EN 61558-2-16

Tension de service: a.c./d.c., -10 % ... +20 % (24 V)
a.c., -10 % ... +10 % (230 V)

Consommation: 1 W
Courant d'enclenchement: < 300 mA pendant max. 2 min (24 V)
< 375 mA pendant 100 ms (230 V)

Force: 100 N + 10 %
Course: 5,0 mm
Type de protection: IP 54
Température ambiante: 0°C ... 60°C
Température de stockage: -25°C ... 60°C

HU Műszaki adatok

Tápfeszültség 24 V: Biztonsági transzformátor (a.c. váltóáramos változat) MSZ EN 61558-2-6 vagy kapcsolóüzemű tápegység (d.c. egyenáramos változat), EN 61558-2-16

Üzemi feszültség: a.c./d.c., -10 % ... +20 % (24 V)
a.c., -10 % ... +10 % (230 V)

Üzemi teljesítmény: 1 W
Max. indítóáram: < 300 mA, max. 2 perc (24 V)
< 375 mA, 100 ms (230 V)

Működtető erő: 100 N + 10 %
Löklet: 5,0 mm
IP-védettségi: IP 54
Környezeti hőmérséklet: 0 °C ... 60 °C
Tárolási hőmérséklet: -25 °C ... 60 °C

IT Dati tecnici

Tensione di alimentazione 24 V: Trasformatore di sicurezza (per la variante a.c.) secondo 61558-2-6 o alimentatore a commutazione (per la variante d.c.) secondo 61558-2-16

Tensione d'esercizio: a.c./d.c., +10 % ... +20 % (24 V)
a.c., -10 % ... +10 % (230 V)

Potenza d'esercizio: 1 W
Corrente d'inserzione: < 300 mA per max. 2 min (24 V)
< 375 mA per 100 ms (230 V)

Forza: 100 N + 10 %
Corse: 5,0 mm
Grado di protezione: IP 54
Temperatura ambiente: 0°C ... 60°C
Temperatura di stoccaggio: -25°C ... 60°C

LT Techniniai duomenys

Maitinimo įtampa 24 V: apsauginis transformatorius (kintama srovė) pagal EN 61558-2-6 arba impulsinis maitinimo blokas (pastovios srovė) pagal EN 61558-2-16

Darbinė įtampa: kintamaj/pastoviai srovėi, -10 % ... +20 % (24 V)
kintamaj, -10 % ... +10 % (230 V)

Darbinė galia: 1 W

Maks. paleidimo srovė: < 300 mA maks. 2 min. (24 V)
< 375 mA 100 ms (230 V)

Uždarymo jėga: 100 N + 10 %
Pavaros eiga: 5,0 mm
Apsaugos klasė: IP 54
Apinkos temperatūra: 0°C ... 60°C
Sandėliavimo temperatūra: -25°C ... 60°C

LV Tehniskie parametri

Barošanas spriegums 24 V: drošības transformators (maiņstrāvas variantā a.c.) saskaņā ar EN 61558-2-6 vai pārslēdzot strāvas padevi (līdzstrāvas variantā d.c.) saskaņā ar EN 61558-2-16

Darības spriegums: a.c./d.c., -10 % ... +20 % (24 V)
a.c., -10 % ... +10 % (230 V)

Eksploatācijas jauda: 1 W
Maks. pieplūdes strāva: < 300 mA maks. 2 min. (24 V)
< 375 mA 100 ms (230 V)

Iedarbināšanas spēks: 100 N + 10 %
Biezums: 5,0 mm
Aizsardzības tips: IP 54
Apkārtējā temperatūra: 0 °C ... 60 °C
Uzglabāšanas temperatūra: -25 °C ... 60 °C

NL Technische gegevens

Voedingsspanning 24 V: Veiligheidstransformator (voor a.c.-variante) volgens EN 61558-2-6 of Schakelnetonderdeel (voor d.c.-variante) volgens EN 61558-2-16

Bedrijfsspanning: a.c./d.c., -10 % ... +20 % (24 V)
a.c., -10 % ... +10 % (230 V)

Verbruik: 1 W
Inschakelstroom: < 300 mA voor max. 2 min (24 V)
< 375 mA voor 100 ms (230 V)

Kracht: 100 N + 10 %
Dikte: 5,0 mm
Veiligheidsklasse: IP 54
Omggevingstemperatuur: 0°C ... 60°C
Opslagtemperatuur: -25°C ... 60°C

NO Tekniske data

Forsyningsspennning 24 V: Sikkerhetstransfor-mator (for a.c. variant) i henhold til EN 61558-2-6 eller koblingsnetdel (for d.c. variant) i henhold til EN 61558-2-16

Driftsspennning: a.c./d.c., -10 % ... +20 % (24 V)
a.c., -10 % ... +10 % (230 V)

Driftseffekt: 1 W
Innkoblingsstrøm: < 300 mA i max. 2 min (24 V)
< 375 mA i 100 ms (230 V)

Kraft: 100 N + 5 %
Vandring: 5,0 mm
Grad av utlignegighet: IP 54
Omgivelsestemperatur: 0°C ... 60°C
Oppbevaringstemperatur: -25°C ... 60°C

PL Dane techniczne

Napięcie zasilania 24 V: Transformator bezpieczeństwa (dla wariantu a.c.) zgodnie z normą EN 61558-2-6 lub zasilacz impulsowy (dla wariantu d.c.) zgodnie z normą EN 61558-2-16

Napięcie robocze: a.c./d.c., -10 % ... +20 % (24 V)
a.c., -10 % ... +10 % (230 V)

Moc znamionowa: 1 W
Maks. prąd włączenia: < 300 mA dla maks. 2 min (24 V)
< 375 mA dla 100 ms (230 V)

Siła nastawcza: 100 N + 10 %
Skok: 5,0 mm
Stopień ochrony: IP 54
Temperatura otoczenia: 0°C ... 60°C
Temperatura składowania: -25°C ... 60°C

PT Especificações Técnicas

Tensão de alimentação 24 V: Transformador de segurança (para opção a.c.), de acordo com a norma EN 61558-2-6 ou comutação de alimentação (para opção d.c.) de acordo com a norma EN 61558-2-16

Tensão: a.c./d.c., -10 % ... +20 % (24 V)
a.c., -10 % ... +10 % (230 V)

Potência de serviço: 1 W
Corrente máx. de entrada: < 300 mA para máx. 2 min. (24 V)
< 375 mA para 100 ms (230V)

Força de ativação: 100 N + 10 %
Curso: 5,0 mm
Tipo de proteção: IP 54
Temperatura ambiente: 0 °C ... 60 °C
Temp. de armazenamento: -25 °C ... 60 °C

RO Date tehnice

Tensiune rețea 24 V: transformator cu siguranță (variantea CA) conform EN 61558-2-6 or alimentare cu comutator (pentru varianta CC) conform EN 61558-2-16

Tensiune alimentare: CA/CC, -10 % ... +20 % (24 V)
CA, -10 % ... +10 % (230 V)

Putere: 1 W
Intensitate max. cuplare: < 300 mA pt. max. 2 min. (24 V)
< 375 mA pt. 100 ms (230 V)

Cuplu acționare: 100 N + 10 %
Cursă: 5,0 mm
Grad de protecție electrică: IP 54
Temperatură ambientală: 0°C ... 60°C
Temperatură stocare: -25°C ... 60°C

SE Tekniska data

Försörjningsspänning 24 V: Säkerhetstransformator (för a.c.-varianten) enligt EN 61558-2-6 eller kopplingsnätdel (för d.c.-varianten) enligt EN 61558-2-16

Driftsspänning: a.c./d.c., -10 % ... +20 % (24 V)
a.c., -10 % ... +10 % (230 V)

Drifteffekt: 1 W
Inkopplingsström: < 300 mA för max. 2 min (24 V)
< 375 mA för 100 ms (230 V)

Kraft: 100 N + 10 %
Slaglängd: 5,0 mm
Kapslingsklass: IP 54
Omgivande temperatur: 0 °C ... 60 °C
Lagringstemperatur: -25 °C ... 60 °C

SK Technické vlastnosti

Napájacie napätie 24 V: Bezpečnostný transformátor (pre a.c.) podľa EN 61558-2-6 alebo spínací zdroj (pre d.c.) podľa EN 61558-2-16

Prevádzkové napätie: a.c./d.c., -10 % ... +20 % (24 V)
a.c., -10 % ... +10 % (230 V)

Prevádzkový výkon: 1 W
Max.nábehový prúd: < 300 mA pre max. 2 min (24 V)
< 375 mA pre 100 ms (230 V)

Siła ovládania: 100 N + 10 %
Zdvih: 5,0 mm
Trieda ochrany: IP 54
Teplota prostredia: 0°C ... 60°C
Skladovacia teplota: -25°C ... 60°C

UA Технічні характеристики

Напруга живлення 24 В: трансформатор безпеки (для систем зі змінним струмом) згідно з EN 61558-2-6 або комунікативний блок живлення (для систем з постійним струмом) згідно з EN 61558-2-16

Робоча напруга: змін./пост. струм, -10 % ... +20 % (24 В)
змін. струм, -10 % ... +10 % (230 В)

Робоча потужність: 1 Вт
Допустимі пускові струми: < 300 mA макс. 2 min (24 В)
< 375 mA 100 ms (230 В)

Тиск на шток: 100 Н + 10 %
Довжина ходу: 5,0 мм
Ступень зашиты: IP 54
Темп. навколишнього середовища: 0°C ... 60°C
Температура зберігання: -25°C ... 60°C

Uponor GmbH

Industriestraße 56,
D-97437 Hassfurt, Germany

1143204 v2_01_2024_INT
Production: Uponor/SDE_SPA

137870.2402

www.uponor.com

