

1070 Oras Safira Bruserarmatur

EAN: 6414150078316

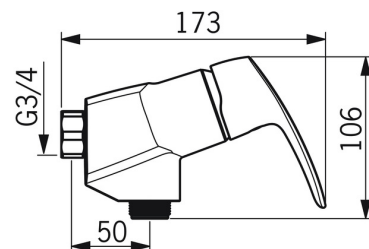
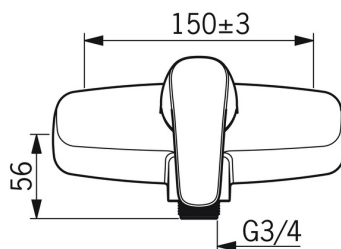
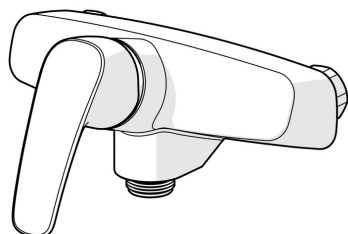
WVS: 727243304

static.oras.com/1070



Bruserarmatur. G3/4". Der er mulighed for, at begrænse flow og temperatur på armaturets kartouche.

- Bruseløsninger
- Et-greb
- Vægmonteret
- Forkromet
- Étgreb, Varmt/Koldt symboler
- Mulighed for begrænsning af max. temperatur og vandmængde
- \varnothing 40 mm keramisk indsats til mængde- og temperaturregulering
- Lyddæmper



Tekniske data

Flow attributter

Vandmængde ved 300 kPa	0.26 l/s
Vandmængde ved 300 kPa (med mængdebegrænser)	0.2 l/s
Tryk tab 0.2 l/s (med mængdebegrænser)	300 kPa
Tryk tab (0.2 l/s)	180 kPa

Tekniske egenskaber

Varmtvandsforsyning	max. +80°C
Arbejdstryk	50 - 1000 kPa
Tilslutningsstørrelse	G3/4
Installationsbredde	CC150± 3 mm
Materiale	brass

Bestemmelser

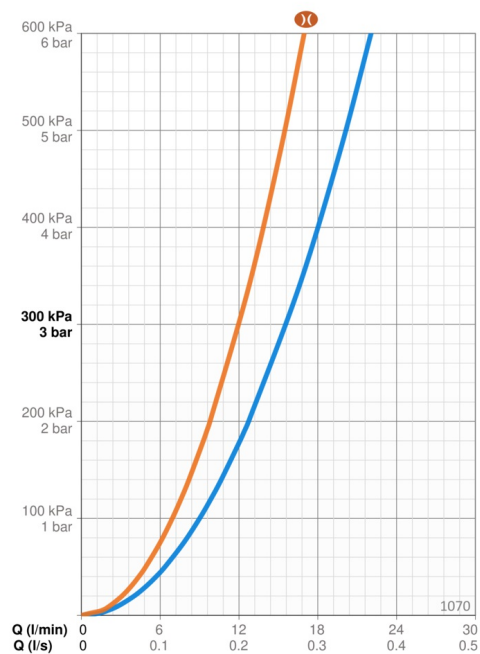
EN standard	EN 817
Støjklasse 0.2 l/s	I (ISO 3822)

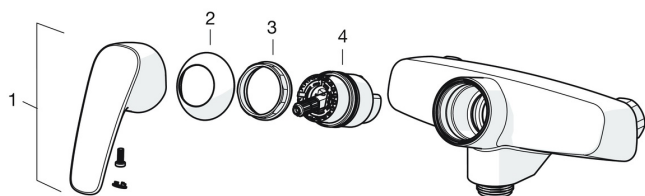
Godkendelser og Erklæringer

STF certifikat	EUFI29-22005196-TH
Sintef	Sintef Nr. 0126
EPD	S-P-06397

Bæredygtighed

EPD module A1 (kg CO2 eq.)	5,34
EPD module A2 (kg CO2 eq.)	0,25
EPD module A3 (kg CO2 eq.)	0,62
EPD module A1-A3 (kg CO2 eq.)	6,20
EPD module A4 (kg CO2 eq.)	0,22
EPD module B7 (kg CO2 eq.)	2110,00
EPD module C2 (kg CO2 eq.)	0,01
EPD module C3 (kg CO2 eq.)	0,01
EPD module C4 (kg CO2 eq.)	0,44
EPD module D (kg CO2 eq.)	-3,94





SP1070

	Navn	Kode	WS
01	Greb Forkromet	602502V	745131308
02	Dækkappe Forkromet	1000785V	745131322
03	Møtrik	158726	745131435
04	Komplet indmad	158890	745131154