

# MANUAL

**ENDOCAM WIFI HD**  
INSPEKTIONSKAMERA  
33141



## Pakkens indhold



Trådløs sender



Endoskop



USB Adapter



Tilbehør



Ladekabel

## Introduktion

WiFi-signalindikator (grøn)

Nulstil

Batteriindikator (rød)

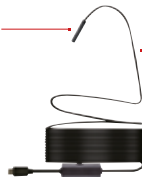


Power on/off

Kamerastik

Ladestik

8 mm vandtæt  
LED linse



Fleksibelt kabel

Lyskontakt

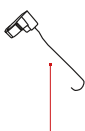
## Betjeningsvejledning

1. Tænd på Power on/off-knappen. WiFi-indikatoren bliver tændt. Brug drejeknappen på kablet til at justere lysstyrken på LED-lyset.

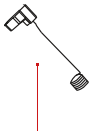


2. Når produktet bruges i mørke omgivelser, kan lyset i kamerahovedet tændes.

3. Det fleksible kabel kan bøjes i enhver form, der passer til ethvert område, der skal inspiceres. Tre slags tilbehør (krog, spejl og magnet) hjælper dig med at finde små genstande, såsom ringe eller små skruer.



Krog

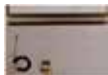


Magnet



Spejl

## Anvendelsesområder



**Systemkrav:** Android /iOS/ Windows/MAC.  
Android 4.2 eller nyere, iOS 7.0 eller nyere.

### Tilslut Endocam til din mobiltelefon

1. Download og installer appen WIFI LOOK.  
Du kan bruge QR-koderne nedenfor.



iOS



APP store



WIFI LOOK



Android



Google store



WIFI LOOK

2. Tilslut kameraet til den trådløse sender.
3. Opret WiFi-forbindelse: Find kameraet i WiFi-sektionen på din mobiltelefon. Vælg WIFI LOOK, og forbindelsen oprettes. Efter vellykket forbindelse skal du klikke på WIFI LOOK-ikonet for at åbne det tilsluttede kamera og se video i realtid.

## App menu



1. **Kamera:** Klik på ikonet for at tage billeder. Billederne gemmes automatisk i mobiltelefonen.
2. **Video:** Klik på videoikonet for at starte videooptagelsen. Klik igen for at stoppe videooptagelsen. Videoen gemmes automatisk.
3. **Mapper:** Klik på dette ikon for at se gemte billeder eller afspille videoer.
4. **Roter:** Roter dit billede 90° med uret ved hvert klik.
5. **Vend:** Vend billedet vandret.
6. **Indstillinger:** Vælg opløsning på 640x480, 1280x720, 1600x1200, 1920x1080, 2560x1920.

## OBS

Når endocam er tændt, tændes det røde og grønne lys.

Når WiFi er tilsluttet, blinker det grønne lys.

Det røde lys tændes under opladning, og det slukker, når batteriet er fuldt opladet.

### Tilslut Endocam til din MAC

MacBook OS, anvend Photo Booth, QuickTime Player, VLC (VideoLan Client).

### Tilslut Endocam til din PC

Til Windows Operating System:

- a. Indtast link: <http://www.51scope.cn/files/setup.rar> og installer softwaren "viewplaycap"
- b. Brug USB2.0-grænsefladen til at oprette forbindelse direkte til din pc eller bærbare computer.
- c. Åbn softwaren "viewplaycap", klik på "Enhed" og vælg "USB-kamera" for at se videoen i realtid.

### App menu

Tag foto



## Optag video

1: Klik på "File" og "Set Capture File" for at oprette en tom fil.



2: Klik på "Capture" og optag videoen



3: Klik igen på "Capture" og stop videooptagelsen

## Tekniske detaljer

Model	33141
Billedsensor	CMOS
Kameraopløsning	1600X 1200
Vandret synsvinkel	60°
Sendefrekvens	2412-2612 MHz
Minimum belysning	0 LUX
Strømforsyning	3,7V 800mah Li-Ion batteri
Uhindret effektiv rækkevidde	5-10m
IP-klassificering	IP68 (kun objektiv/kabel)
Diameter på kamera	8,0 mm
Oplader	5V- 2A/ 1A/500 mA
Brændvidde	40-60 mm
Opladningstid, fuldt opladet	2 timer
Kabellængde	3,5m

## Bemærk om bortskaffelse af dette produkt:

Elektrisk og elektronisk udstyr (EEE) indeholder materialer, komponenter og stoffer, der kan være farlige og skadelige for menneskers sundhed og for miljøet, når affaldet af elektrisk og elektronisk udstyr (WEEE) ikke bortskaffes korrekt. Produkter, der er mærket med nedenstående overkrydsede skraldespand', er elektrisk og elektronisk udstyr. Den krydsede skraldespand symboliserer, at affald af elektrisk og elektronisk udstyr ikke må bortskaffes sammen med usorteret husholdningsaffald, men skal indsamles særskilt.



### DECLARATION OF CONFORMITY

EU / EC Overensstemmelseserklæring

DVA A/S hereby declares that the following products:  
DVA A/S erklærer herved at følgende produkter:

Product name:	Blue Electric Endocam WIFI HD
Model No.:	33141

complies with the following directives:  
er i overensstemmelse med følgende direktiver:

European Directive	European Standard No.
2014/53/EU	EN 50663:2017 - EN 62479:2010 - EN IEC 62368 - 1:2020+ A11:2020

16.11.2023

Ruben Jørgensen  
HSEQ Responsible

Import EU:  
Meterbuen 26-28 · 2740 Skovlunde · +45 70 234 239 · www.dva.dk



# MANUAL

**ENDOCAM WIFI HD**  
INSPECTION CAMERA  
33141



## Content of the package



Wireless transmitter



Endoscope



USB Adapter



Accessories



Charging cable

## Introduktion

WiFi signal indicator (Green)

Reset

Battery indicator (Red)



Power on/off

Camera input

Charger input

8 mm waterproof LED lens



Flexible cable

Dial switch

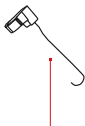
## Operating instructions

1. Set the Power on/off to on. The WiFi indicator will be turned on. Use the dial switch for adjusting the brightness of the LED light.

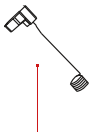


2. When the product is used in dark environments, the light of the camera can be switched on.

3. The flexible cable can be bent into any shape suitable for any area which need to be inspected. Three kinds of accessories (hook, mirror and magnet) will help you find small objects, such as rings or small screws.



Hook

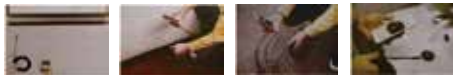


Magnet



Mirror

## Applications



**System requirements:** Android /iOS/ Windows/MAC.  
Android 4.2 or later, iOS 7.0 or later.

### Connect Endocam to your mobile phone

1. Download and install the app WIFI LOOK. You can use the QR codes below.



iOS



APP store



WIFI LOOK



Android



Google store



WIFI LOOK

2. Connect the camera to the wireless transmitter.
3. Connect to WiFi: Find the camera in the WiFi section of your mobile phone. Choose WIFI LOOK and the connection will start. After successful connection, click the WIFI LOOK icon to enter the connected camera and watch real-time video.

## App menu



1. **Camera:** Click on the icon to take photos. The images will be saved automatically in your mobile phone.
2. **Video:** Click on the video icon to start the video recording. Click again to stop the video recording. The video will automatically be saved.
3. **Folders:** Click on this icon to check saved pictures or play videos.
4. **Rotate:** Rotate your image 90° clockwise.
5. **Flip:** Flip image horizontally.
6. **Settings:** Choose resolution of 640x480, 1280x720, 1600x1200, 1920x1080, 2560x1920.

## Please note

When the power switch is turned on, the red and green lights are turned on.

When the WiFi is successfully connected, the green light flashes.

The red light will switch on during charging, and it will switch off when the battery is fully charged.

## Connect Endocam to your MAC

MacBook OS, please use Photo Booth, QuickTime Player, VLC (VideoLan Client).

## Connect Endocam to your PC

For Windows Operating System:

- a. Go to <http://www.51scope.cn/files/setup.rar> and install the software "viewplaycap"
- b. Use the USB2.0 interface to connect directly with your PC or Laptop
- c. Open software "viewplaycap", click "Device" and choose "USB Camera" for watching the real-time video.

## App menu

### Take photo



## Record Videos

1: Click "File" and "Set Capture File" to create an empty file



2: Click "Capture" and shoot the video



3: Click "Capture" again and stop the video recording

## Technical details

Model	33141
Imaging sensor	CMOS
Camera resolution	1600X 1200
Horizontal view angle	60°
Transmitting frequency	2412-2612 MHz
Minimum illumination	0 LUX
Power Supply	3.7V 800mah li-Ion battery
Unobstructed effective range	5-10m
IP Rating	IP68 (lens/cable only)
Diameter of camera	8.0 mm
Charging	5V- 2A/ 1A/500 mA
Focal Distance	40-60 mm
Charging time, fully charged	2 hours
Cable Length	3.5m

## Correct disposal of this product:

This marking indicates that this product should not be disposed with other household wastes throughout the EU. To prevent possible harm to the environment or human health from uncontrolled waste disposal, recycle it responsibly to promote the sustainable reuse of material resources. To return your used device, please use the return and collection systems or contact the retailer where the product was purchased. They can take this product for environmental safe recycling.



### DECLARATION OF CONFORMITY

EU / EC Overensstemmelseserklæring

DVA A/S hereby declares that the following products:  
DVA A/S erklærer herved at følgende produkter:

Product name:	Blue Electric Endocam WIFI HD
Model No.:	33141

complies with the following directives:  
er i overensstemmelse med følgende direktiver:

European Directive	European Standard No.
2014/53/EU	EN 50663:2017 - EN 62479:2010 - EN IEC 62368 - 1:2020+ A11:2020

16.11.2023

Ruben Jørgensen  
HSEQ Responsible

Import EU:  
Meterbuen 26-28 · 2740 Skovlunde · +45 70 234 239 · www.dva.dk