

EAN: 6414150103544
VVS: 701580411
static.oras.com/2605FHS-33



Når fantastisk design bliver en attraktion i sig selv, ved du, at det vil gøre en forskel i dit liv. Udover at bringe skønhed til livet, er denne nye klassiker også designet til at bringe ethvert moderne badeværelse til næste niveau.

Slankt design og yndefulde former, gør denne vandhane til højdepunktet i ethvert rum.

Høj kvalitet

Slankt design

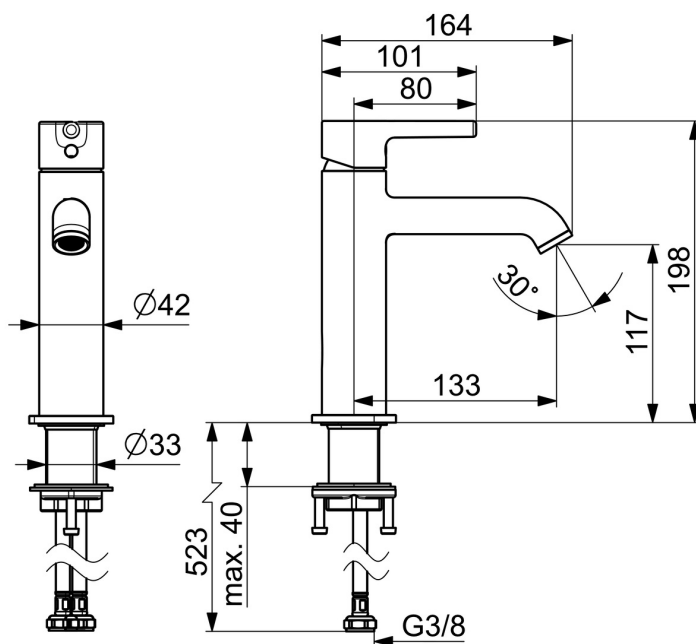
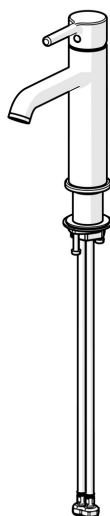
Anti-kalk perlator, for nem rengøring

Koldstart

Produceret i Europa

Perfekt til ethvert badeværelse

- Håndvask
- Et-greb, Cold Start
- Bordmontret
- Mat sort
- Fast tud
- Standard luftblander, PCA® - konstant flowmængde uanset trykudsving
- Étgreb, Pin greb, Varmt/Koldt symboler
- Mulighed for begrænsning af max. temperatur og vandmængde, Justerbar varmtvandsstop (kan eftermonteres), Energibesparende variant (Cold Start) - koldt vand i midter positionen
- Ø 30 mm keramisk indsats til mængde- og temperaturregulering
- Fleksible tilslutningsslang
- DZR messing
- Uden bundventil



Tekniske data

Flow attributter

Eco-flow ved 300 kPa	0.075 l/s
Vandmængde ved 300 kPa (med mængdebegrænser)	0.083 l/s
Tryk tab (0.1 l/s)	155 kPa

Tekniske egenskaber

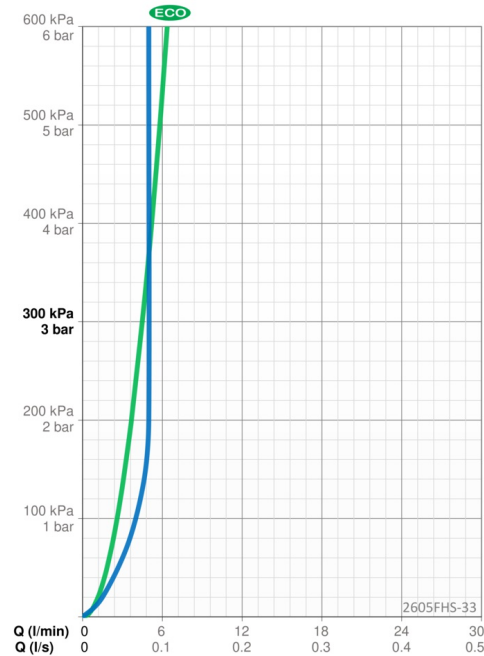
Varmtvandsforsyning	max. +80°C
Arbejdsdruk	50 - 1000 kPa
Tilslutningsstørrelse	G3/8
Fremspring	133 mm
Forebyggelse af tilbageløb (EN1717)	AA
Materiale	brass

Bestemmelser

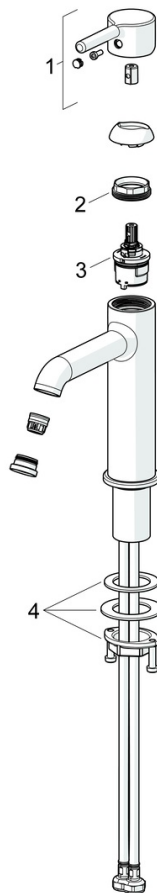
EN standard	EN 817
Støjklasse	I (ISO 3822)

Godkendelser og Erklæringer

Declaration of conformity	DoC
EPD	S-P-06391



Reservedele



SP2605FHS-33

	Navn	Kode	VVS
01	Greb Mat sort	1002097V-33	745131551
02	Møtrik, M34x1.5	1012133V	745131135
03	Komplet indmad, 3.0 cold start	1014430V	745131507
04	Bespændingssæt	602629V	745131431