

# Produktdatablad

KOMMISSIONENS DELEGEREDE FORORDNING (EU) 2019/2015 for så vidt angår energimærkning af lyskilder

**Leverandørens navn eller varemærke** Optodrive

**Leverandørens adresse:** CEO, Köpingsvägen 4, 73231 Arboga Sverige, SE

**Modelidentifikation:** Sanna158 AC.12.230.90.930-130.FF.IOT

## Lyskildetype:

Anvendt belysningsteknologi:	LED	Ikke-retningsbestemt (NDSL) eller retningsbestemt (DLS):	NDLS
Sokkeltype (eller anden elektrisk komponent)	poke in for wires		
Netspændings- (MLS) eller ikke-netspændingslyskilde (NMLS):	MLS	Tilsluttet lyskilde (CLS):	Nej
Farveindstillelig lyskilde:	Nej	Kolbe:	-
Højluminanslyskilde:	Nej		
Blændingsafskærmning:	Nej	Dæmpbar:	Ja

## Produktparametre

Parametre	Værdi	Parametre	Værdi
-----------	-------	-----------	-------

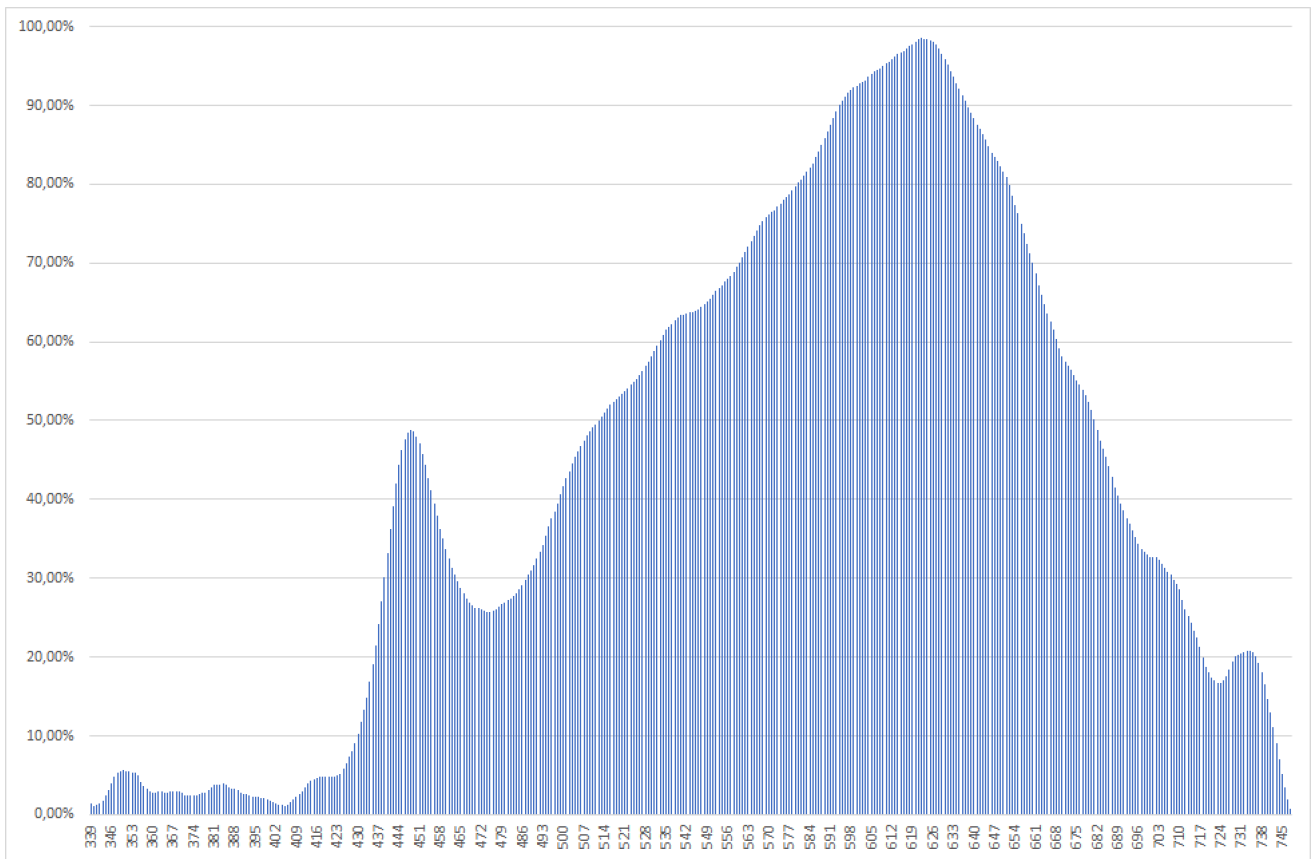
### Generelle produktparametre:

Energiforbrug i tændt tilstand (kWh/1000 timer) rundet op til nærmeste hele tal	12	Energieffektivitetsklasse	E
Nyttelysstrøm ( $\phi$ use), med angivelse af om der er tale om lysstrømmen i en kugle (360°), i en bred kegle (120°) eller i en smal kegle (90°)	1 400 i Bred kegle (120°)	Korreleret farvetemperatur, afrundet til nærmeste 100 K, eller intervallet af korrelerede farvetemperaturer, der kan indstilles, afrundet til nærmeste 100 K	3 000
Tændt tilstand ( $P_{\text{tændt}}$ ), udtrykt i W	12,0	Standbytilstand ( $P_{\text{sb}}$ ), udtrykt i W og afrundet til anden decimal	0,00
Netværksstandbyeffekt ( $P_{\text{net}}$ ), for CLS udtrykt i W og afrundet til anden decimal	-	Farvegengivelsesindeks (CRI), afrundet til nærmeste hele tal, eller intervallet af CRI-værdier, der kan indstilles	94

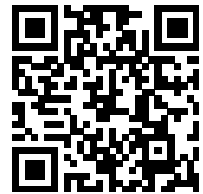
De ydre dimensioner uden separat styreanordning, lysstyringsdele og ikke-belysningsdele (i mm)	Højde	15	Spektraleffektfordeling i intervallet 250 nm til 800 nm, ved fuld belastning	Se billede på sidste side
	Bredde	158		
	Dybde	158		
Angivelse af ækvivalent effekt <sup>(a)</sup>		-	Hvis ja, ækvivalent effekt (W)	-
			Farvekoordinater (x og y)	0,430 0,400
<b>Parametre for LED- og OLED-lyskilder:</b>				
R9-farvegengivelsesindeksværdi	60		Overlevelseshæder	-
Lysstrømsvedligeholdelsesfaktor	-			
<b>Parametre for LED- og OLED-netspændingslyskilder:</b>				
Faseforskydningsfaktor (cos $\phi_1$ )	0,80		Farvekonsistens i McAdam-ellipser	3
Angivelse af, at en LED-lyskilde erstatter et lysstofrør uden indbygget forkobling med et bestemt wattforbrug	.. <sup>(b)</sup>		Hvis ja, angives det pågældende wattforbrug (i W)	-
Flimmer (Pst LM)	0,5		Stroboskopeffekt (SVM)	0,6

(a) : ikke relevant

(b) : ikke relevant



Model bragt i omsætning på EU-markedet fra 31/08/2021



**EPREL-registreringsnummer:** 874707

<https://eprel.ec.europa.eu/qr/874707>

**Leverandør:** Optoga AB (Fabrikant)

**Websted:** [www.optoga.com](http://www.optoga.com)

**Kundeservice:**

**Navn:** CEO

**Websted:** [www.optoga.com](http://www.optoga.com)

**E-mail:** [stefan.larsson@optoga.se](mailto:stefan.larsson@optoga.se)

**Telefon:** +46 589-490 951

**Adresse:**

Köpingsvägen 4

73231 Arboga

Sverige