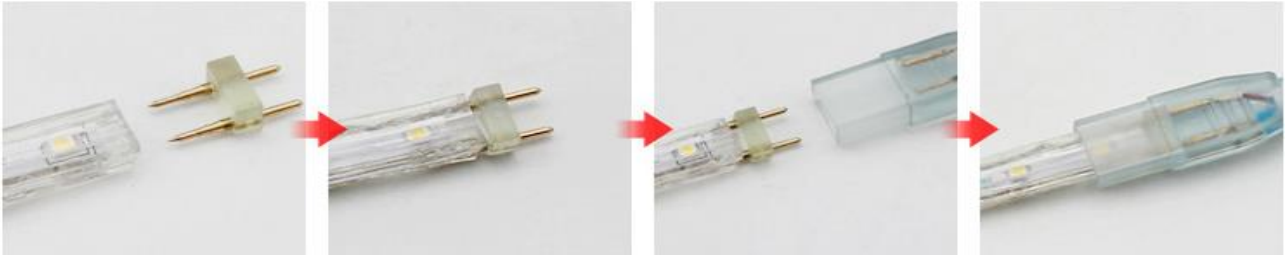


## Monteringsvejledning for 230V strip

---

### Montering af tilslutning – 230V

---

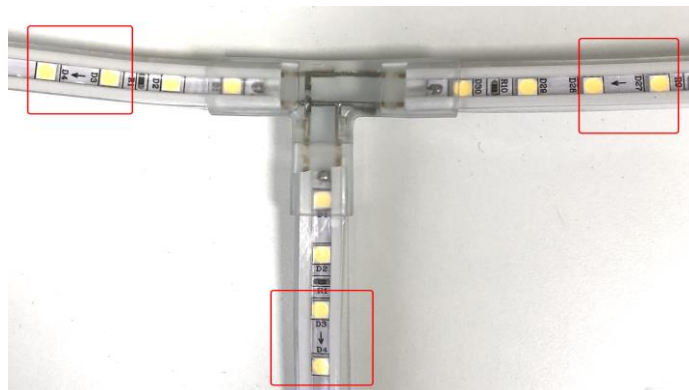


1. Brug den korrekte PIN. 2-PIN er til enkelt farvet og 4-PIN er til RGB.
2. Bemærk pilen som er indikeret på strippen, SKAL pege mod tilslutningen.
3. Tilslut den spidse ende i strippen og den afrundede del i tilslutningen.
4. Bemærk det er yderst vigtigt, at man ved montering i strippen, ikke rammer LED boardet, men kun de 2 punkter som pilene illustrerer. Strippen vil kortslutte, hvis den ikke monteres korrekt.

---

### Montering af T-Stykke

---



1. Monteres som ovennævnte tilslutning.
2. Bemærk dog at pilene på strippen skal vende som illustreret på billede.

---

### Afkortning strippen

---

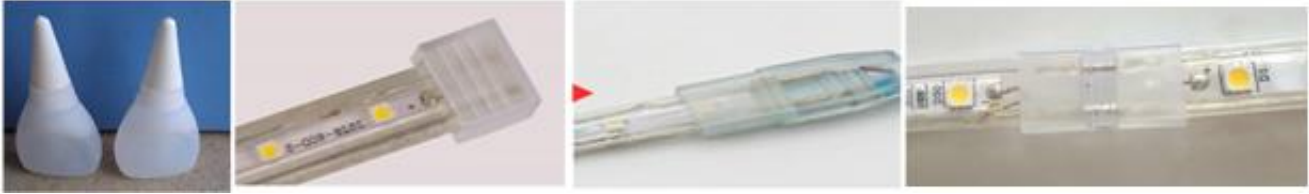


1. Strippen kan KUN afkortes for hver meter. Dette er indikeret ved et transparent punkt på strippen eller hvor strippen er afmærket med en saks.
2. Efter afkortning, skal der afdækkes med et endestykke.

---

## IP65/67

---



1. For at kunne opretholde IP65, skal samtlige tilslutninger limes efter montering. Der følger en SILIKONE Lim med til hver tilslutning. Brug gerne krympeflex, da det er et krav for at opnå IP67.

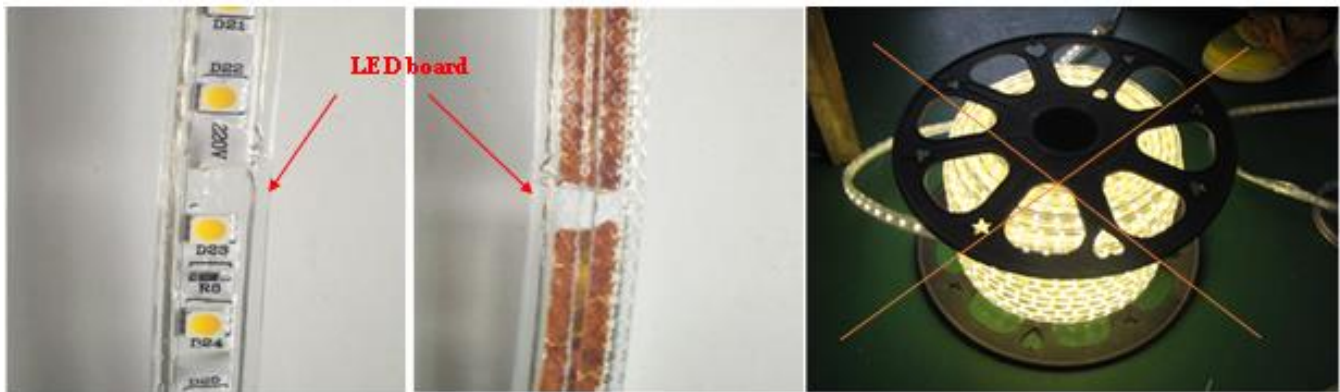
**BEMÆRK :** Tørretiden på silikonelimen kan være på til 24 timer, alt afhængig af temperaturer.

Tilslutningsemner er: Tilslutning (230V), Endestykke, T-Stykke, samler og vinkel.

---

## BEMÆRK !!

---



1. Strippen er IK07. Selvom Strippen er meget fleksibel kan selve LED boardet maksimalt modstå tryk og træk på 20kg.
2. Man må ikke tilslutte rullen, mens den er oprullet på tromlen i mere en 2 min. Varmen vil forårsage, at strippen vil smelte og kortslutte
3. Man må gerne montere strippen i ALU-profiler, dog skal man være opmærksom på omgivelsestemperaturen bliver overholdt.
4. Man må ikke montere strippen ved siden af hinanden. Der skal minimum være 50mm imellem hver.
5. Man må maksimalt forlænge strippen i op til 150 meters længder.
6. Såfremt man bruger APP styring må strippen maksimalt være 50 meter.