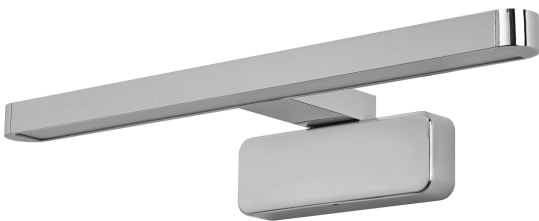


PRODUKTDATABLAD

ORBIS Disc Bar Bathroom Mirror 400mm Chrome Click-CCT IP44

Orbis Disc Bar Bathroom Mirror | Armatur med to valgfrie farvetemperaturer via vægkontakt



Anvendelsesområder

- Indendørs anvendelse
- Badeværelser (IP44)

Produktfordele

- Spejl- og vægapplikation
- Kan placeres i vådrum (zone 2 og 3)
- Der kan vælges mellem 2 farvetemperaturer

Produktegenskaber

- Beskyttelsesklasse: IP44
- Valgfri farvetemperatur via vægkontakt (3000K, 4000K)



TEKNISKE DATA

ELEKTRISKE DATA

Nominel wattforbrug	7,00 W
Nominel spænding	220...240 V
Forsynings frekvens	50...60 Hz
Nominel strømstyrke	46,000 mA
Startstrømtid T sub h50 / sub	107 μ s
Maks. armaturantal pr. gruppeafbry B16 A	206
Cos Phi (effektfaktor)	$\geq 0,5$
Beskyttelsesklasse	II
Drifttilstand	Mains voltage

Fotometriske data

Lumen	380 lm
Total lysstrøm på omsluttende produkter	720 lm
Belysningseffektivitet	54 lm/W
Farvetemperatur	3000 ... 4000 K
Farvetemperaturer	Varm hvid / Koldt hvidt
Farvegengivelsesindex	≥ 80
Standard afvigelse af farvetemperaturen	≤ 6 sdc _m
Fotobiologisk sikkerhedsgruppe i EN62778	RG0
Udstrålingsvinkel	110 °

DIMENSIONER & VÆGT

Længde	400,00 mm
Bredde	120,00 mm
Højde	70,00 mm
Produktvægt	350,00 g



ORBIS DISC BAR 40CM
CLICKCCT IP44

MATERIALER & FARVER

Produktfarve	Krom
Armaturhus farve	Krom
Materiale	Aluminum
Afdækningsmateriale	Polyacrylat (PAK)
Glødetrådstest, jævnfør IEC 60695-2-12	650 °C
Kviksølvindhold	0.0 mg

ANVENDELSE & MONTERING

Omgivelsestemperatur	-20...+40 °C
Temperatur ved opbevaring	-20...+80 °C
Type forbindelse	Screw terminal
Beskyttelsestype	IP44
Beskyttelsesklasse IK (stødsikker) [PIM]	IK08
Dæmpbar	Nej
Monteringstype	Overflade
Anvendelse	Indendørs
Med lyskilde	Ja
Udskiftelig lyskilde	Nej

Levetid

Levetid L70/B50 @ 25 °C	30000 h ¹⁾
Antal tænd/sluk	30000

¹⁾ t[h]: L70 / B50 @ 25 °C (Ta), t[h]: L80 / B10 @ 25 °C (Ta), t[h]: L90 / B10 @ 25 °C (Ta)

CERTIFIKATER & STANDARDER

Standarder	CE / UKCA
Begrænset overflade temperatur	Nej
Boldsikker	Nej
LED-modul, udskifteligt	Kan ikke skiftes ud

YDERLIGERE PRODUKTDATA





Antal lyskilder	empty
-----------------	-------

Sikkerhedsanvisninger

- Alle elektriske tilslutninger skal udføres af en kvalificeret person.
- Forsigtig, risiko for elektrisk stød.

– Tjek om væggen eller loftet er velegnet. Hvis du er usikker, søg professionel rådgivning.

DOWNLOADS

	Documenter og certifikater	Dokument navn
	Brugervejledning / sikkerhedsinstruktioner	ORBIS DISC BAR
	Juridiske oplysninger	Safety insert G11219301
	Overensstemmelseserklæringer	CE Declaration Orbis Disk
	Overensstemmelseserklæringer UKCA	ORBIS DISC BAR CLICK CCT

LOGISTISKE DATA

Produktkode	Pakningsstørrelse (antal/enhed)	Dimensioner (længde x bredde x højde)	Bruttovægt	Volumen
4099854447686	Folding box 1	52 mm x 138 mm x 623 mm	743.00 g	4.47 dm ³
4099854447693	Shipping box 6	298 mm x 276 mm x 455 mm	4460.00 g	37.42 dm ³

Den nævnte produktkode beskriver mindste ordremængde, der kan bestilles. En leveringsenhed kan indholde et eller flere enkelte produkter. Ved ordreførelse bestiller man én eller flere leveringsenheder.

ANSVARSRASKRIVELSE

Ret til ændringer uden varsel. Fejl og undladelser undtaget. Sørg altid for at bruge den seneste udgivelse.