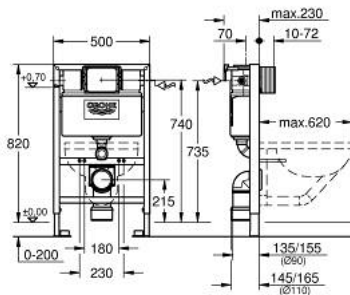


38 618 001 RAPID SL ELEMENT TIL WC, 0,82 M INSTALLATIONSHØJDE



PRODUKTBESKRIVELSE

- med GD 2 indbygningscisterne, 3-4 l
- til montage på massiv væg eller elementmontage
- stålramme, pulverlakeret, selv bærende
- til tørbeklædning, komplet formonteret
- fastmonterede tilslutninger
- med hurtig indstilling og sikring
- med befæstigelsesmateriale
- TÜV-testet
- 2 WC-bolte
- fikseringssæt til toiletskål
- bolt afstand 180/230mm
- afløbsbøjning DN 90mm
- justérbar
- overgangsstykke DN 90/110mm
- til- og afløbsgarniture
- GD 2 indbygningscisterne, 3-4 l, indeholder følgende funktioner
- pneumatisk afløbsventil med 3 funktioner: 2-skyls, start & stop eller 1-skyl
- top- eller frontbetjent
- vandtilslutning fra venstre, højre eller bagfra
- armaturgruppe I, under 20dB
- kondensvandsisoleret
- med hjørneventil DN 15
- vandindgang med tomrørsfiksering
- afkortelig inspektionslem med indbygningsbeskyttelse
- vægbeslag (38 558 00M) til vægmontering medfølger
- til montering af små trykplader bestilles revision skakt 40 950 000 (sælges separat)
- inklusiv skandinavisk adapter 38 338 000