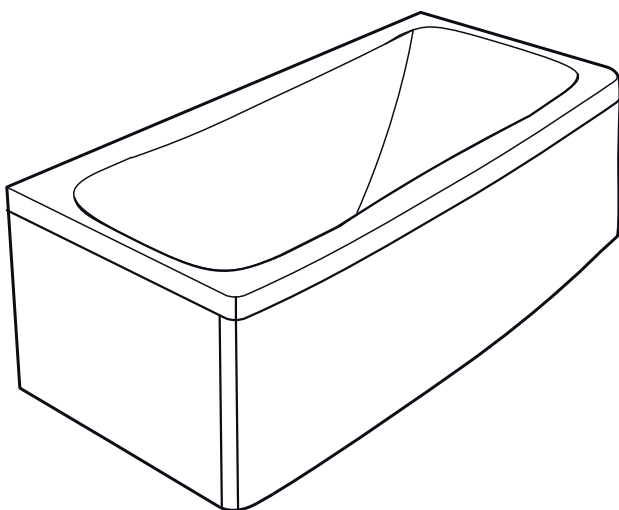
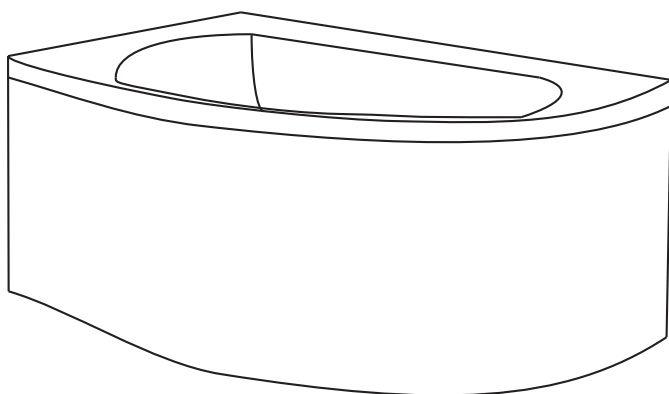
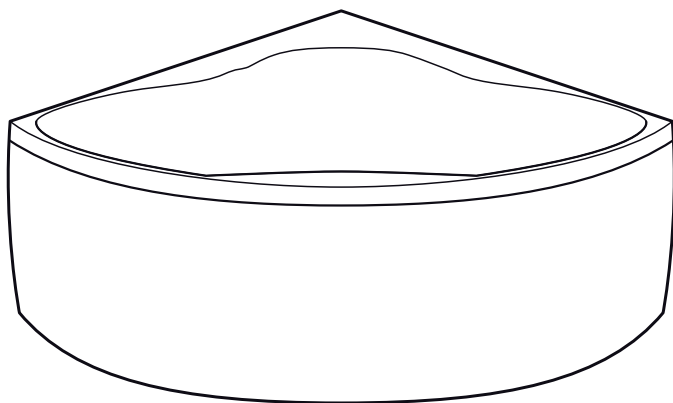


NORO[®]



MASSASJEBADKAR

Takk for at du har valgt et massasjebadekar fra NORO.

Her finner du det du behøver å tenke på ved installasjon når det gjelder elektrisitet og vann, funksjonene i ditt massagebadekar og tips for vedlikehold som gjør at ditt badekar holder i mange år.

Lykke til, vi ønsker deg mange skjønnne bad.

INNHOLDSFORTEGNELSE

INSTALLASJON

Ved mottak	3
Pakke opp	3
Montering	3
Elektrisk tilkobling	4

MASSASJESYSTEM

BRONZE	5
SILVER	6
GOLD	7
PLATINUM	9

Vedlikehold & Rengjøring	11
--------------------------	----

Garantiseddl	12
--------------	----

INSTALLASJON

Ved mottak

Kontroller at emballasjen er hel og at det ikke har oppstått noen skader på badekaret under transporten. Om du finner noen skader så må du gi beskjed omgående till NORO på tlf: 0046 35 166430, som kan hjelpe deg videre. Når du reklamerer, vær nøye med å oppgi for eksempel kolli-id og ordrenummer, en nøye beskrivelse av innholdet i pakken og gjerne bilder. Hvis din reklamasjon gjelder en skadet pakke så skal du beholde all emballasje og innhold, slik at transportøren ved behov kan besiktige det.

Tenk på at adresse etiketten skal sitte på.

Pakke opp

Når emballasjen skal taes bort, legg ned badekaret med føttene ned for å unngå at badekaret velter under fjerning av emballasjen. Det er viktig at du ikke løfter i badekarets slanger eller rørsystem. Løft i karkanten eller i bena.

Skru løs transportplater og løft bort frontpanelet.

Når badkaret er satt på plass er det viktig å justere badekarføttene, slikt at karet står stabilt og i vater for at det ikke skal bli vann stående i dyser eller pumpe.

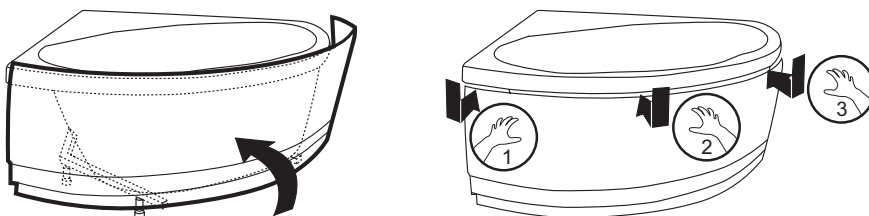
Elektriske installasjoner skal utføres av en autorisert elektriker.

Badekarsblanderen monteres i henhold til separat monteringsanvisning som følger med i kartongen.

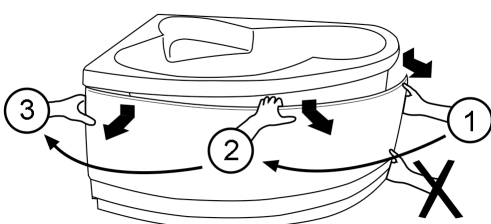
Langs sargkanten sitter frontklips montert der fronten skyves inn. Har du et rektangulært badekar finnes det også frontfester i nedre kant på badekarføttene. Du justerer enkelt disse ved å løsne mutteren på badekarsfoten og flytter de frem og tilbake. Når de sitter på rett avstand tar du bort det rødhvite beskyttelsespapiret på feste og trykker frontpanelet imot.

Vent i 10 minutter innen du forsøker å ta løs frontpanelet igjen.

Montering



Demontering



Elektrisk tilkobling

Elektriske tilkoblinger skal alltid utføres av en autorisert elektriker. Badekaret tilkobles en permanent strømtilkobling og separat sikring som følges av en jordfeilbryter. Vi anbefaler også at du har en sikkerhets strømbryter for å slå av elektrisiteten til massasjebadekaret.

Massasjesystem Bronze	1N~230V 10amp 50Hz 560W
Massasjesystem Silver	1N~230V 10amp 50Hz 1100W
Massasjesystem Gold/Special Edition	1N~230V 13amp 50Hz 2600W
Massasjesystem Platinum	1N~230V 16amp 50Hz 3160W

En jordingsledning skal tilkobles fra merket koblingsklemme fra stativet til beskyttende jordingsforbindelse.

Viktig!

La aldri barn være alene i badekaret. Massasjebadene har en sikkerhetsfunksjon for utsuget til pumpen. Dette betyr at om innsuget dekkes til så stenges pumpen av. Det tar så noen minutter før systemet kommer igang igjen.

Konferer/rådfør deg alltid med din lege før du bader hvis du har høyt/lavt blodtrykk, om du får noen medisinsk behandling eller er gravid.

MASSASJESYSTEM

BRONZE

Massasjesystem Bronze er varmluftssystem med millioner av avslappende perlende luftbobler fra bunnen av badekaret.

Før bad

Innen systemet startes skal vann fylles i badekaret.

Slik fungerer massasjesystemet

For å starte/stenge av bunnsystemet trykker du på startknappen. Luftpumpen starter og forvarmet luft sirkulerer i karet. Millioner av perlende luftbobler strømmer gjennom badekaret.

Etter bad

Vannet skal tappes ut etter bading. Når vannet er tappet ut skal systemet startes og kjøres ca 30 sekunder for å tømme systemet. Dette skal også gjøres selv om badekaret f.eks er benyttet for dusj eller liknende.



SILVER

Massasjesystem Silver gir avslappende dyp velgjørende massasje. Systemet inneholder 6 stk sidejets for skjønn massasje langs kroppen og ryggmassasje med 6 stk mikrojets for avkoblende massasje over rygg og skuldre, blander og frontpanel.

Før bad

Innen systemet startes skal vann fylles i badekaret så det dekker ca 2 cm over alle massasjemunnstykker. Avløpet åpnes/stenges gjennom et trykk på bunnpluggen.

Slik fungerer massasjesystemet

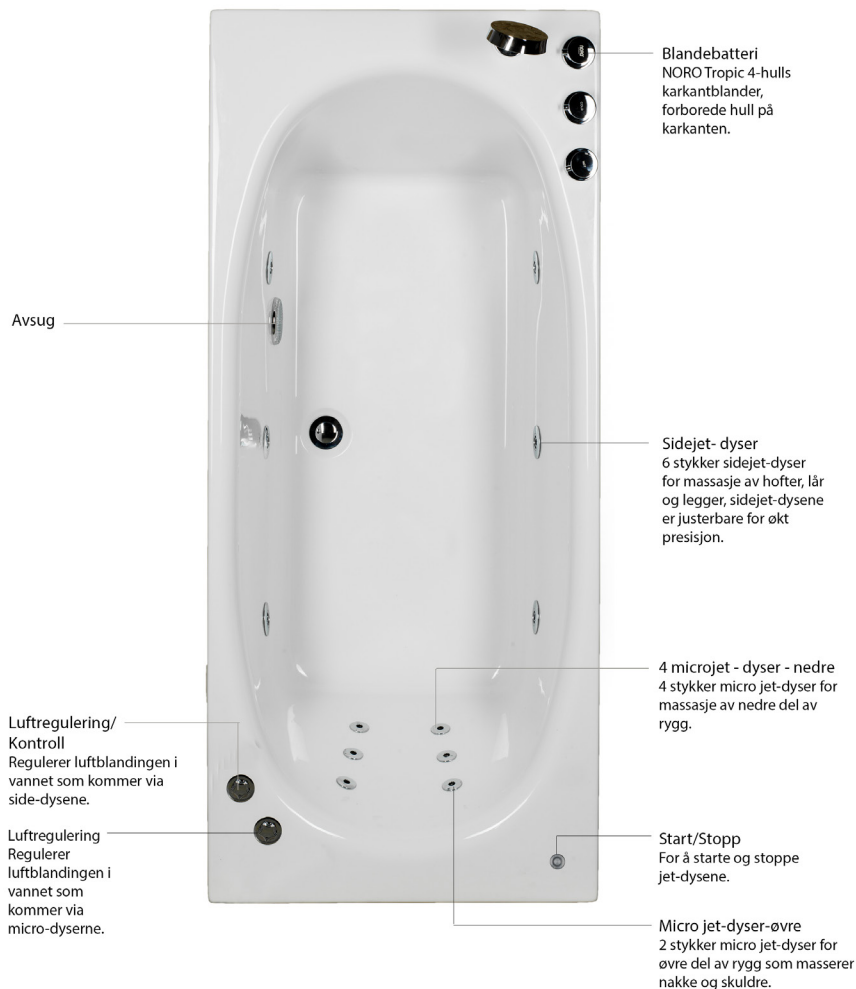
For å starte/stenge av systemet trykker du på startknappen. Når du trykker på startknappen går pumpen igang med jevnt massajetrykk.

Når du igjen trykker på startknappen går den over til en pulserende stilling som gir deg en mykere og variert massasje. Ved neste trykk på knappen slukkes massasjen av.

Det finnes to luftreguleringer som justerer massasjeeffekten. Den ene er koblet til sidejetsene og den andre til mikrojetsene i ryggmassasjen. I stengt posisjon er det bare vann som går igjennom systemet og gir en myk vannmassasje. Dette endres trinnvis gjennom å vri på luftreguleringen, jo mer det åpnes, jo mer lufttilførsel og det gir en hardere massasjeeffekt.

Etter bad

Vannet skal tappes ut etter bading.



GOLD

Massasjesystem Gold er systemet for deg som vil ha total avkoblende massasje for hele kroppen, også terapibelysning og vannvarmer gir deg mulighet for lange bad.

Systemet inneholder 6 stk sidejets for skjønn massasje langs kroppen, ryggmassasje med 6 stk mikrojets for avkoblende massasje for rygg og skuldre, 2 fotmassasjejets for trøtte føtter, vannvarmer som opprettholder varmen i vannet for lange bad, stemningsfull terapibelysning i 7 ulike farger, frontpanel og badekarsblander for montering på badekarskanten.

Belysningen tenner/slukker du med startknappen med hvit ring. Når knappen blinker veksler belysningens farger automatisk. Vil du ha et fast lys med en bestemt farge trykker du på startknappen til ønsket farge vises.

Før bad

Innen systemet startes skal vann fylles i badekaret så det dekker ca 2 cm over alle massasjemunnstykker. Avløpet åpnes/stenges gjennom et trykk på bunnpluggen.

Slik fungerer massasjesystemet

For å starte/stenge av sidesystemet trykker du på startknappen. Når du trykker på startknappen går pumpen igang med jevnt massajetrykk.

Når du igjen trykker på startknappen går den over til en pulserende stilling som gir deg en mykere og variert massasje. Ved neste trykk på knappen slukkes massasjen av.

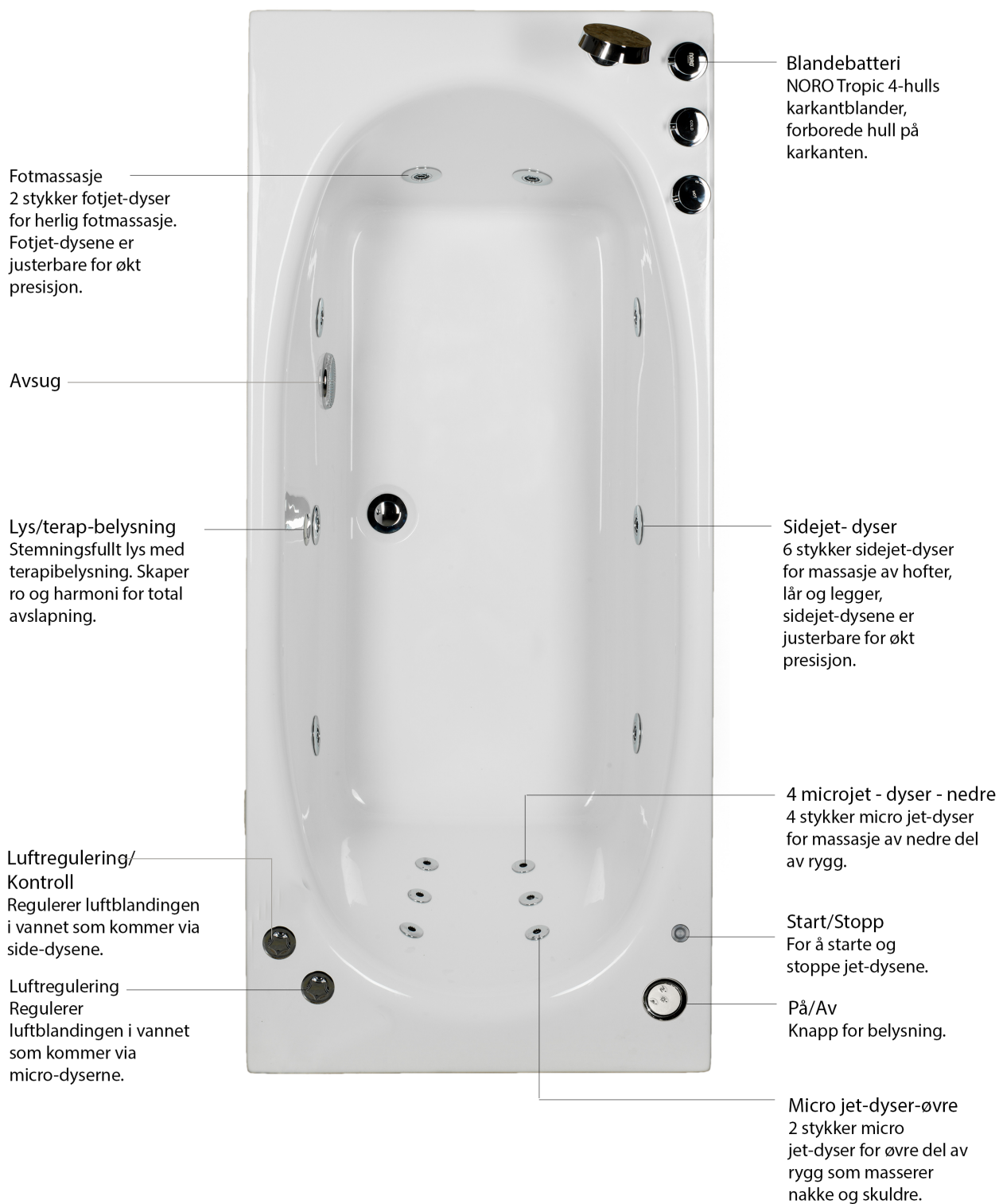
Det finnes to luftreguleringer som justerer massasjeeffekten. Den ene er koblet til sidejetsene og den andre til mikrojetsene i rygg-og fotmassasjen. I stengt posisjon er det bare vann som går gjennom systemet og gir en myk vannmassasje. Dette endres trinnvis gjennom å vri på luftreguleringen, jo mer det åpnes, jo mer lufttilførsel og det gir en hardere massasjeeffekt.

Når du har massasjesystemet igang arbeider vannvarmeren. Den opprettholder varmen på vannet. Vannvarmeren er forhåndsinnstilt på 38 grader. Hvis overopphetningsvernet løses ut tilbakestill du det på Relounge gjennom å skru bort den svarte hatten og trykker inn den røde knappen. På Star og Sand trykker man inn den svarte knappen som sitter på pumpen.

Etter bad

Vannet skal tappes ut etter bading.

GOLD



PLATINUM

Massasjesystem Platinum er systemt som gir den ultimate badeopplevelsen. Badet inneholder millioner av perlende varme luftbobler samt et fullutrustet massasjesystem.

Systemet inneholder 6 stk sidejets for skjønn massasje langs kroppen, ryggmassasje med 6 stk mikrojets for avkoblende massasje over rygg og skuldre, 2 fotmassasjejets for trøtte føtter, bunnsystem med 8 dyser for stimulerende massasje, vannvarmer som opprettholder varmen i vannet for lange bad, stemningsfull terapibelysning i 7 ulike farger, frontpanel og badekarsblander for montering på badekarskanten.

Før bad

Innen systemet startes skal vann fylles i badekaret så det dekker ca 2 cm over alle massasjemunnstykker. Avløpet åpnes/stenges gjennom et trykk på bunnpluggen.

Slik fungerer massasjesystemet

System Platinum har doble massasjesystem, vannmassasje og bunnsystem. Systemene kan kjøres hver for seg eller sammen. For å starte/stenge av vannmassasjen trykker du på startknappen. Når du trykker på startknappen går pumpen og kompressoren igang med jevnt massajetrykk.

Når du igjen trykker på startknappen går den over til en pulserende stilling som gir deg en mykere og variert massasje. Ved neste trykk på knappen slukkes massasjen av.

For å starte/stenge av bunnsystemet trykker du på startknappen. Luftpumpen starter og forvarmet luft sirkulerer i karet. Millioner av perlende luftbobler strømmer gjennom badekaret. Det finnes to luftreguleringer som justerer massasjeeffekten. Den ene er koblet til sidejetsene og den andre til mikrojetsene i rygg-og fotmassasjen. I stengt posisjon er det bare vann som går igjennom systemet og gir en myk vannmassasje. Dette endres trinnvis gjennom å vri på luftreguleringen, jo mer det åpnes, jo mer lufttilførsel og det gir en hardere massasjeeffekt.

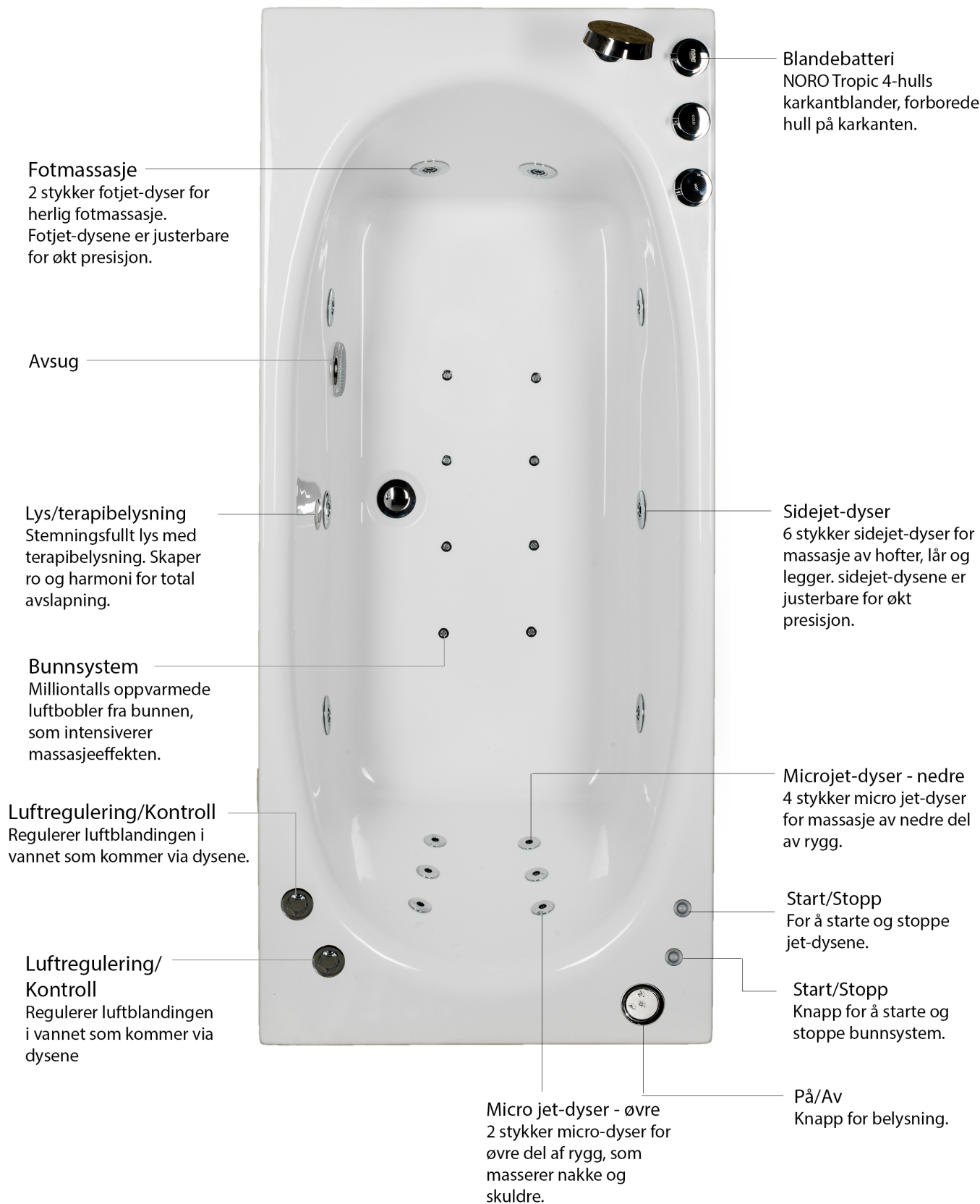
For å starte/stenge av bunnsystemet trykker du på startknappen. Luftpumpen starter og forvarmet luft sirkulerer i karet. Millioner av perlende luftbobler strømmer gjennom badekaret. Når du har massasjesystemet igang arbeider vannvarmeren. Den opprettholder varmen på vannet. Vannvarmeren er forhåndsinnstilt på 38 grader. Hvis overopphetningsvernet løses ut tilbakestill du det gjennom å skru bort den svarte hatten og trykker inn den røde knappen på Relounge. På Star og Sand trykker man inn den svarte knappen som sitter på pumpen.

Belysningen tennes/slukkes du med startknappen med hvit ring. Når knappen blinker veksler belysningens farger automatisk. Vil du ha et fast lys med en bestemt farge trykker du på startknappen til ønsket farge vises.

Etter bad

Vannet skal tappes ut etter bading. Når vannet er tappet ut skal systemet startes og kjøres ca 30 sekunder for å tømme systemet. Dette skal også gjøres selv om badekaret f.eks er benyttet for dusj eller liknende.

PLATINUM



Fotmassasje
2 stykker fotjet-dyser for herlig fotmassasje. Fotjet-dysene er justerbare for økt presisjon.

Avsug

Lys/terapibelysning
Stemningsfullt lys med terapibelysning. Skaper ro og harmoni for total avslapning.

Bunnsystem
Milliontalls oppvarmede luftbobler fra bunnen, som intensiverer massasjeeffekten.

Luftregulering/Kontroll
Regulerer luftblandingen i vannet som kommer via dysene.

Luftregulering/Kontroll
Regulerer luftblandingen i vannet som kommer via dysene

Blandebatteri
NORO Tropic 4-hulls karkantblander, forborede hull på karkanten.

Sidejet-dyser
6 stykker sidejet-dyser for massasje av hofter, lår og legger. sidejet-dysene er justerbare for økt presisjon.

Microjet-dyser - nedre
4 stykker micro jet-dyser for massasje av nedre del av rygg.

Start/Stopp
For å starte og stoppe jet-dysene.

Start/Stopp
Knapp for å starte og stoppe bunnsystem.

På/Av
Knapp for belysning.

Micro jet-dyser - øvre
2 stykker micro-dyser for øvre del af rygg, som masserer nakke og skuldre.

VEDLIKEHOLD & RENGJØRING

Våre badekar er laget av sanitærakryl og dette er et materiale som er lett å holde rent. Du rengjør karet med et mildt rengjøringsmiddel uten slipeeffekt. Vær forsiktig med de sterkere rengjøringsmidlene som finnes på markedet, disse behøves ikke for rengjøring og mange av de er så sterke/krafftfulle at de kan ødelegge overflaten. Les på rengjøringsmidlet at det ikke skader kromdetaljer.

NORO Clean & Aroma Clean Kit benyttes for å vedlikeholde badekaret. Det inneholder klortabletter, desinfiseringsvæske og duftolje fur, for å jevnlig rengjøre og holde badekaret rent fra bakterier.

Om du skulle være uheldig og får en mindre ripe i karet, så kan du enkelt fikse det. Bruk vannslipepan kornstørrelse, 1 000 og oppover, sammen med vann for å få bort ripen.

De første 4 månedene etter første badet skal du ikke benytte noe rør/slangerengjøring, deretter anbefaler vi at du rengjør systemet 3–4 ganger per år med rengjøringsprodukter som er beregnet for massasjebadekar. Hvordan disse skal brukes og doseres finner du på respektive produkt.

GARANTISEDDEL

Som eier av et massasjebadekar fra NORO skal du føle deg trygg og sikker på ditt kjøp. Både vi og våre underleverandører har lang erfaring med bad-og massasjebadekar. Valget av komponenter, nøyaktighet og kunnskap er viktige ingredienser for at produktet skal bli bra og vare lenge. Likevel kan saker og ting gå feil noen ganger og da er det viktig at du som kunde skal få rask hjelp. For at vi skal kunne gi deg så rask service som mulig ber vi deg ha kvittering og garantinummer tilgjengelig.

5 års garanti mot fargeendring og krakelering av skallet
2 års garanti på badekarsblanderen
2 års garanti på inngående komponenter

Garantien gjelder mot fremvising av orginalkvittering og garantiseddell/garantinummer.
Reklamasjoner melder man på vår hjemmeside www.noro.se/no under kundeservice, reklamasjoner.

Kvittering som bekrefter innkjøpsdato legges ved som et bilde. Angi alltid garantinummer.

Andre produktspørsmål, reservedeler mm. kan gjøres på info@noro.se eller på tlf. +46 35 16 64 30.

Testet av: _____
Pakketav: _____
Dato/signatur: _____
Garantinummer: _____

Garantinummer finnes koblingsboksen der denne finnes eller på pumpen.