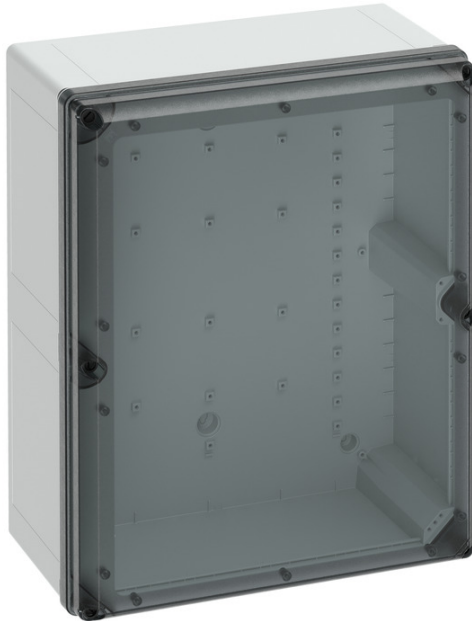


Tomt kabinet

GEOS-L 4050-22-to



GEOS-L 4050-22-to

Tomt kabinet

TILPASSELIG

Dette: 70174501

Dimensioner: 400 x 500 x 226 mm

Tomt kabinet, egnet til installation i ru omgivelser og i ubeskyttede områder udendørs, Kasse: glasfiberforstærket polycarbonat, grå, svarende til RAL 7035, Låg: Polycarbonat

med transparent dæksel



Tekniske data

elektriske egenskaber

Dimensioneringsisolationsspænding AC:	1000 V
Dimensioneringsisolationsspænding DC:	1500 V
Beskyttelsesklasse:	II
Kapslingsklasse:	IP66/IP67/IP69
udluftet:	nej
UL Type Rating:	4X, 12/12K

Farver

Farve underdel:	grå
Farve overdel:	transparent

Mål

Bredde:	400 mm
Længde:	500 mm
Højde:	226 mm
Indv. længde:	471 mm
Indv. bredde:	371 mm
Indv. højde:	204 mm
Vægt:	3.977 kg

Materialeegenskaber

UV-beständig:	ja
halogenfri:	ja
Brandbarhedsklasse iht. UL94:	V2
Glødetrådsstyrke:	960 °C (EN 60695-2-11)

mekaniske egenskaber

Fastgørelsestyp:	Væg/loftsmontage
Slagstyrke:	IK09
plomberbar:	ja

mekaniske egenskaber

Flangevariant:	nej
Kan monteres i række:	ja
med fastgørelsespunkt i dækslet:	ja
Type overdel:	Dæksel

Omgivelsesforhold

maks. relativ luftfugtighed 25°C:	95 %
maks. relativ luftfugtighed 40°C:	50 %
Omgivelsestemperatur min.:	-35 °C
Omgivelsestemperatur maks.:	80 °C
Omgivelsestemperatur 24h:	60 °C
Installationssted:	Ubeskyttet udendørs område

Sales Information

EAN:	4013902610952
ETIM-klasse:	EC000261
Toldtarifnummer:	85389099
Min. bestillingsmængde:	1

Materiale

Materiale underdel:	Polycarbonat, glasfiberforstærket
Materiale overdel:	Polycarbonat
Materiale indføring:	ikke relevant
Materiale tætning:	Silikone
Materiale dækselskruer:	Polyamid, glasfiberforstærket

Certifikater

Kontrolmærke:	UL (UL 50 & CSA 22.2 No. 94.1-15, UL 50E & CSA C22.2 No. 94.2-15)
Kontrolmærke:	UL-EU (EN 62208)
Kontrolmærke:	UL-EU (EN 61439-1/-2)
Kontrolmærke:	UL-EU (EN 61439-1/-3)
Kontrolmærke:	UL-EU (EN 61439-1 & EN IEC 61439-7)
Kontrolmærke:	DLG (ammoniakresistens)
Kontrolmærke:	DNV (klasse: Skibe & offshore-anlæg)

Tilbehør

- [72000501 - GEOS MPI-4050 - Monteringsplade](#)
- [72001501 - GEOS MPS-4050 - Monteringsplade](#)
- [72003101 - GEOS NS35-250 - Standardskinne](#)
- [72003401 - GEOS NS35-327 - Standardskinne](#)
- [72003201 - GEOS NS35-350 - Standardskinne](#)
- [72003301 - GEOS NS35-450 - Standardskinne](#)
- [72002301 - GEOS MH-22 - Monteringsholder](#)
- [72003601 - GEOS NS35/15-250 - Standardskinne](#)
- [72003701 - GEOS NS35/15-350 - Standardskinne](#)
- [72003801 - GEOS NS35/15-450 - Standardskinne](#)
- [72002501 - GEOS MH-22 NS35/15 - Monteringsholder-sæt](#)
- [72008201 - GEOS NS35-300 - Standardskinne](#)
- [72008301 - GEOS NS35-400 - Standardskinne](#)
- [72002701 - GEOS MHU-22 - Monteringsholder-sæt](#)
- [72102301 - GEOS-L MHH-22 - Monteringsholder-sæt](#)
- [72006401 - GEOS TGS 4050-3 - Bærestativ](#)
- [72007401 - GEOS TGS NS35/15 4050-3 - Bærestativ](#)
- [72105401 - GEOS-L BSA 4050-3 - Berøringsbeskyttelse](#)
- [72006501 - GEOS TGS 4050-2 - Bærestativ](#)
- [72007301 - GEOS TGS NS35/15 4050-2 - Bærestativ](#)
- [72105501 - GEOS-L BSA 4050-2 - Berøringsbeskyttelse](#)
- [72101501 - GEOS-L EP-4050 - Indbygningsplade](#)
- [72103501 - GEOS-L TW 40-22 - Skillevæg](#)
- [72103601 - GEOS-L TW 50-22 - Skillevæg](#)
- [72101801 - GEOS-L EPD-4050 - Indbygningsplade](#)
- [72104301 - GEOS-L 4050 SV - Snapluknings sæt](#)
- [72104101 - GEOS-L 4050 DS - Lågskrue-sæt](#)
- [72104501 - GEOS-L 4050 DS/DK - Lågskrue-sæt](#)
- [72103701 - GEOS-L DVS - Dækselholder](#)
- [72002001 - GEOS ABL-10 - Udvendig fastgørelseslask](#)
- [72002101 - GEOS ABL-40 - Udvendig fastgørelseslask](#)
- [72007501 - GEOS ABL-10/ES - Udvendig fastgørelseslask](#)
- [72007601 - GEOS ABL-40/ES - Udvendig fastgørelseslask](#)

[72005101 - GEOS MSS-40 - Mastklemmesæt](#)

[72005201 - GEOS MSS-50 - Mastklemmesæt](#)

[72004001 - SRS 60-90 - Skruespændebåndssæt](#)

[72004101 - SRS 90-150 - Skruespændebåndssæt](#)

[72004201 - SRS 150-210 - Skruespændebåndssæt](#)

[72013201 - GEOS DP-4050 - Designplade](#)

[26344001 - BEL Air M40/gn - Ventilationselement-sæt](#)

[19540001 - LFR M40 - Hulfræser](#)

[19550001 - LFR M50 - Hulfræser](#)

[19563001 - LFR M63 - Hulfræser](#)

[26041601 - DMS M16 - Dobbeltmembrandstuds](#)

[26042001 - DMS M20 - Dobbeltmembrandstuds](#)

[26042501 - DMS M25 - Dobbeltmembrandstuds](#)

[26043201 - DMS M32 - Dobbeltmembrandstuds](#)

[26044001 - DMS M40 - Dobbeltmembrandstuds](#)

[24841201 - KVR M12 LG - Kabelforskruning](#)

[24841601 - KVR M16 LG - Kabelforskruning](#)

[24842001 - KVR M20 LG - Kabelforskruning](#)

[24842501 - KVR M25 LG - Kabelforskruning](#)

[24843201 - KVR M32 LG - Kabelforskruning](#)

[24844001 - KVR M40 LG - Kabelforskruning](#)

[24845001 - KVR M50 LG - Kabelforskruning](#)

[22941201 - KVR M12 LG-MGM - Kabelforskruning](#)

[22941601 - KVR M16 LG-MGM - Kabelforskruning](#)

[22942001 - KVR M20 LG-MGM - Kabelforskruning](#)

[22942501 - KVR M25 LG-MGM - Kabelforskruning](#)

[22943201 - KVR M32 LG-MGM - Kabelforskruning](#)

[22944001 - KVR M40 LG-MGM - Kabelforskruning](#)

[22945001 - KVR M50 LG-MGM - Kabelforskruning](#)

[22746301 - KVR M63-MGM - Kabelforskruning](#)

[26242001 - BST M20 - Ventilationsstuds](#)

[26541101 - BEL Air active M40 12-1/gr - Ventilationselement AIR](#)

[26541201 - BEL Air active M40 24-1/gr - Ventilationselement AIR](#)

[26354001 - BEL Air M40/gr - Ventilationselement-sæt](#)