

VVS 617842-710



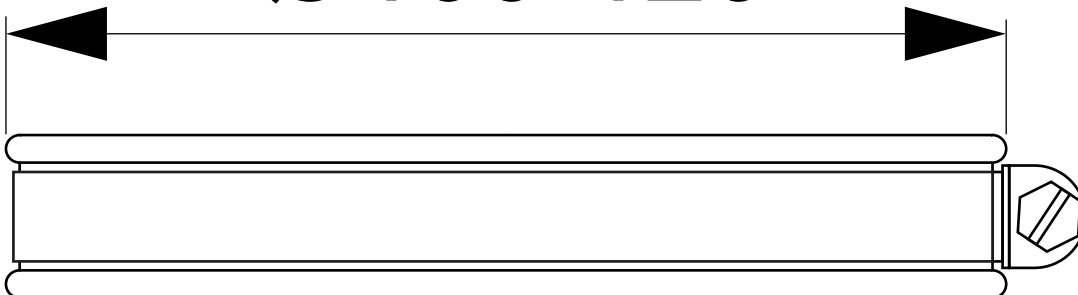
Samle-/kombi kobling Ø100-105/100-120 mm med slangebånd, anvendelse til samling af spildevandsrør med samme eller forskellig materiale og ydre. Kan bruges til både vertikal og horisontal installation, det er vigtigt at man er OBS. på flowretningen. den ene side er til indvendig installation og den anden side til udvendig installation på spildevandsrør. Godkendt til skjult installation, materialet er UV-bestandigt.



Specifikationer

VVS nummer	617842-710
Dimension	100-120/100-105 mm
Funktion	Overgangstætning ind/udvendig
Materiale	Plast (PP), TPE, Syrefast rustfrit stål EN 1.4404
Tryk Flow Temp	0,6 bar
Vare farve	Sort
Version	Godkendt til skjult montering

Ø100-120



Ø100-105

