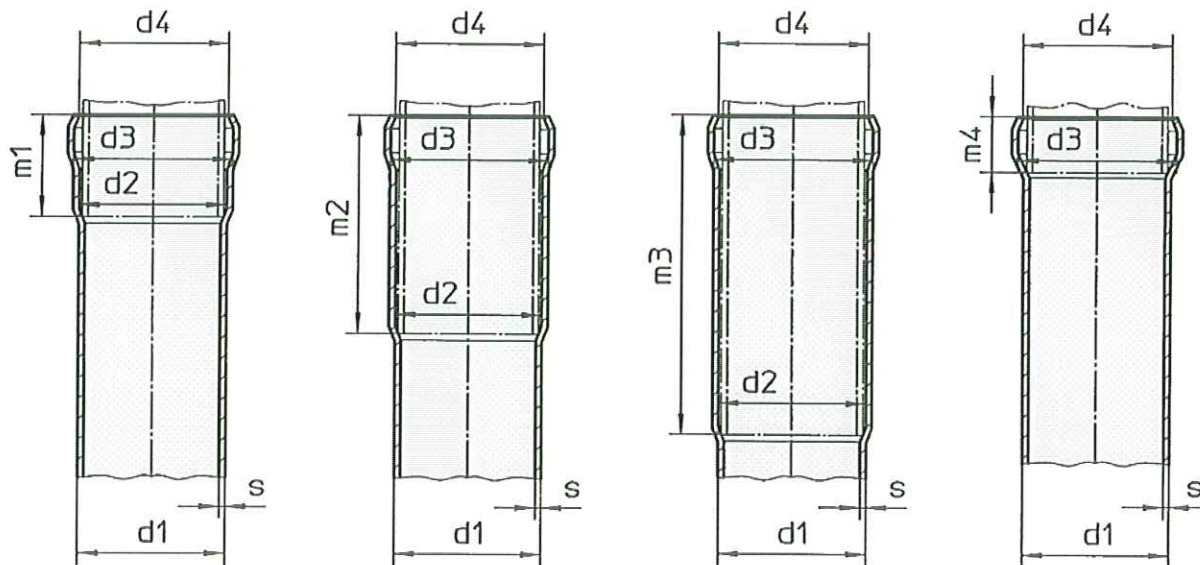


Muffedimensioner



DIN 19530 Standardmuffe 1A
EN 1123 Standardmuffe 1A

Lang muffe 2A
Lang muffe 2A

Tredobbelt muffe 3A
Lang muffe 3A

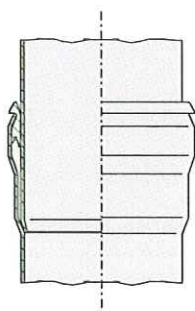
Kort muffe 4A
Kort muffe 0,5A

På rør og rørfittings med 2 muffe er begge muffe ens

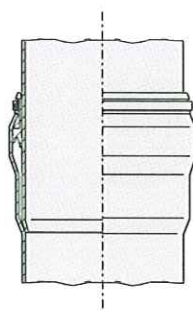
| DN | d ₁ | d ₂ | d ₃ | d ₄ | S | m ₁ | m ₂ | m ₃ | m ₄ |
|-----|----------------|----------------|----------------|----------------|-----|----------------|----------------|----------------|----------------|
| 040 | 42 | 45 | 48 | 45 | 1,5 | 30 | 70 | 100 | 16 |
| 050 | 53 | 56 | 60 | 56 | 1,5 | 38 | 90 | 130 | 19 |
| 070 | 73 | 76 | 81 | 76 | 1,6 | 55 | 120 | 175 | 27 |
| 080 | 89 | 92 | 99 | 92 | 1,8 | 60 | 130 | 190 | 32 |
| 100 | 102 | 106 | 114 | 107 | 2,0 | 70 | 150 | 220 | 38 |
| 125 | 133 | 138 | 147 | 140 | 2,5 | 75 | 160 | 235 | 41 |
| 150 | 159 | 164 | 176 | 168 | 2,5 | 80 | 170 | 250 | 56 |
| 200 | 219 | 224 | 241 | 228 | 3,2 | 120 | 250 | 370 | 76 |
| 250 | 273 | 280 | 298 | 284 | 3,2 | 130 | 270 | 400 | 90 |

Specielle nominelle bredder gældende for GM-X WC-overgangsstykker og præfabrikering

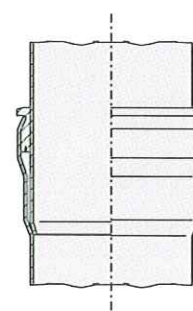
| | | | | | | | | | |
|-----|-----|-----|-----|-----|-----|----|-----|-----|----|
| 110 | 102 | 114 | 120 | 115 | 2,0 | 70 | 150 | 220 | 32 |
|-----|-----|-----|-----|-----|-----|----|-----|-----|----|



GM-X Push-fit-overgangsstykke
Muffe DN 40-200 med tætningsring



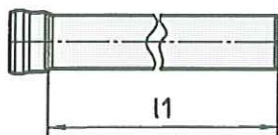
Muffe DN 250 med tætningsringssæt



GM-X VACplus Push-fit-overgangsstykke
Muffe DN 40-70 med tætningsring

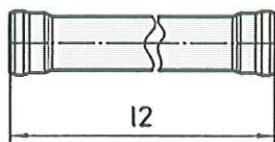
Rør

GM-X Afløbsrør med en muffe 1 A i henhold til EN 1123 form B1, i henhold til DIN 19530 form C1A



| Bestill nr. | DN | E01 025 | E01 050 | E01 075 | E01 100 | E01 150 | E01 200 | E01 250 | E01 275 | E01 300 |
|-------------|-----|----------------|---------|---------|---------|---------|---------|---------|---------|---------|
| | | l1 | 250 | 500 | 750 | 1000 | 1500 | 2000 | 2500 | 2750 |
| | | Vægt i kg/stk. | | | | | | | | |
| 040 | 40 | 0,45 | 0,85 | 1,25 | 1,64 | 2,44 | 3,23 | 4,03 | - | 4,82 |
| 050 | 50 | 0,59 | 1,10 | 1,60 | 2,11 | 3,12 | 4,13 | 5,14 | - | 6,15 |
| 070 | 70 | 0,93 | 1,67 | 2,41 | 3,16 | 4,65 | 6,14 | 7,62 | 8,42 | 9,11 |
| 080 | 80 | 1,29 | 2,31 | 2,31 | 4,34 | 6,37 | 8,40 | 10,44 | - | 12,47 |
| 100 | 100 | 1,69 | 2,98 | 4,27 | 5,56 | 8,14 | 10,71 | 13,29 | 14,66 | 15,87 |
| 125 | 125 | 2,79 | 4,88 | 6,96 | 9,05 | 13,22 | 17,38 | 21,55 | - | 25,72 |
| 150 | 150 | 3,40 | 5,90 | 8,40 | 10,90 | 15,90 | 20,90 | 25,90 | - | 30,90 |
| 200 | 200 | 6,48 | 10,86 | 15,24 | 19,62 | 28,37 | 37,13 | 45,89 | - | 54,64 |
| 250 | 250 | 8,32 | 13,79 | 19,27 | 24,74 | 35,69 | 46,64 | 57,59 | - | 68,53 |

GM-X Afløbsrør med to muffe 1A i henhold til EN 1123 form B2, i henhold til DIN 19530 form D1A



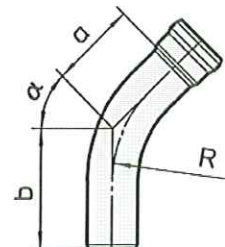
| Bestill nr. | DN | E00 025 | E00 050 | E00 075 | E00 100 | E00 150 | E00 200 | E00 300 |
|-------------|-----|----------------|---------|---------|---------|---------|---------|---------|
| | | l2 | 250 | 500 | 750 | 1000 | 1500 | 2000 |
| | | Vægt i kg/stk. | | | | | | |
| 040 | 40 | 0,41 | 0,81 | 1,21 | 1,60 | 2,40 | 3,19 | 4,78 |
| 050 | 50 | 0,53 | 1,03 | 1,54 | 2,04 | 3,05 | 4,06 | 6,08 |
| 070 | 70 | 0,78 | 1,52 | 2,27 | 3,01 | 4,50 | 5,99 | 8,97 |
| 100 | 100 | 1,37 | 2,66 | 3,95 | 5,24 | 7,82 | 10,40 | 15,55 |
| 125 | 125 | 2,25 | 4,34 | 6,42 | 8,50 | 12,67 | 16,84 | 25,18 |
| 150 | 150 | 2,70 | 5,20 | 7,70 | 10,20 | 15,20 | 20,20 | 30,20 |
| 200 | 200 | 4,73 | 9,11 | 13,49 | 17,86 | 26,62 | 35,38 | 52,89 |

Vakuuminstallation i DN 40, DN 50, DN 70 med specielt GM-X-VACplus-tætningsselement og rørsystem med standard x-muffe

Bøjninger

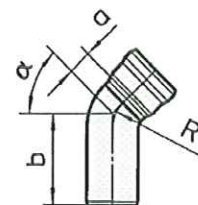
Bøjninger i henhold til EN 1123 form C1, i henhold til DIN 19530 form E1

| Bestil nr. | | | E10 015 | | | E10 030 | | | E10 045 | | | E10 070 | | | E10 087 | | |
|------------|------|-------------------------------------|-------------|-----|------|-------------|-----|------|-------------|-----|-------|-------------|-----|-------|-------------|-----|-------|
| | | | $\alpha=15$ | | | $\alpha=30$ | | | $\alpha=45$ | | | $\alpha=70$ | | | $\alpha=87$ | | |
| | DN | R | a | b | kg | a | b | kg | a | b | kg | a | b | kg | a | b | kg |
| 040 | 40 | 67,5 | 37 | 67 | 0,23 | 46 | 76 | 0,25 | 56 | 86 | 0,28 | 75 | 105 | 0,31 | 92 | 122 | 0,38 |
| 050 | 50 | 82,5 | 53 | 81 | 0,35 | 64 | 92 | 0,40 | 76 | 104 | 0,45 | 100 | 128 | 0,46 | 120 | 148 | 0,53 |
| 070 | *70 | 117,5 | 50 | 89 | 0,60 | 66 | 105 | 0,68 | 83 | 122 | 0,77 | 118 | 157 | 0,89 | 146 | 185 | 1,05 |
| 080 | *80 | 114,5 | 25 | 85 | 0,65 | 56 | 116 | 0,70 | 72 | 132 | 1,00 | 105 | 165 | 1,35 | 134 | 194 | 1,40 |
| 100 | 100 | Se under bøjninger med lille radius | | | | | | | | | | | | | | | |
| 125 | 125 | | | | | | | | | | | | | | | | |
| 150 | 150 | | | | | | | | | | | | | | | | |
| 200 | *200 | 305 | 45 | 165 | 5,35 | 45 | 165 | 5,35 | 166 | 270 | 13,26 | 254 | 360 | 17,30 | 330 | 434 | 20,18 |
| 250 | *250 | 381 | - | - | - | 45 | 165 | 6,44 | 209 | 339 | 27,80 | 318 | 448 | 39,50 | 413 | 543 | 48,30 |



Bøjninger med lille radius i henhold til EN 1123 form C2, i henhold til DIN 19530 form E2

| Bestil nr. | | | E12 045 | | | E12 070 | | | E12 087 | | |
|------------|----|------|-------------|-----|------|-------------|------|------|-------------|-------|------|
| | | | $\alpha=15$ | | | $\alpha=30$ | | | $\alpha=45$ | | |
| | DN | R | a | b | kg | a | b | kg | a | b | kg |
| *040 | 40 | 27 | 19 | 64 | 0,19 | 26 | 72 | 0,20 | 33 | 79 | 0,23 |
| *050 | 50 | 35,5 | 24 | 79 | 0,32 | 34 | 89,5 | 0,35 | 43 | 98 | 0,36 |
| *070 | 70 | 50 | 32 | 91 | 0,54 | 46 | 105 | 0,61 | 59 | 117,5 | 0,65 |
| *080 | 80 | 82,5 | 59 | 119 | 1,60 | 83 | 143 | 1,40 | 103 | 163 | 1,72 |



Bøjninger med lille radius i henhold til EN 1123 form C2, i henhold til DIN 19530 form E2

| Bestil nr. | | | E10 015 | | | E10 030 | | | E10 045 | | | E10 070 | | | E10 087 | | |
|------------|-----|-----|-------------|-----|------|-------------|-----|------|-------------|-----|------|-------------|-----|------|-------------|-----|------|
| | | | $\alpha=15$ | | | $\alpha=30$ | | | $\alpha=45$ | | | $\alpha=70$ | | | $\alpha=87$ | | |
| | DN | R | a | b | kg | a | b | kg | a | b | kg | a | b | kg | a | b | kg |
| *100 | 100 | 70 | 34 | 104 | 1,17 | 44 | 114 | 1,27 | 52 | 124 | 1,30 | 74 | 144 | 1,48 | 91 | 161 | 1,62 |
| *125 | 125 | 90 | 35 | 110 | 1,90 | 49 | 124 | 2,09 | 62 | 137 | 2,15 | 88 | 163 | 2,40 | 110 | 185 | 2,60 |
| *150 | 150 | 150 | 45 | 125 | 2,61 | 65 | 145 | 3,61 | 87 | 167 | 4,38 | 130 | 210 | 5,45 | 165 | 245 | 3,95 |

*Bemærk

Vi gør opmærksom på, at alle formede komponenter, som indeholder en bukket sektion, varierer afhængigt af produktionstekniske forhold. Designdataene kan altid oplyses på anmodning.