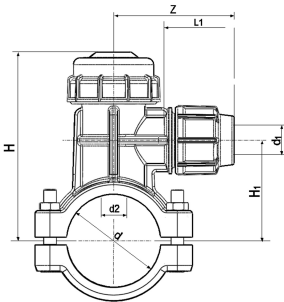




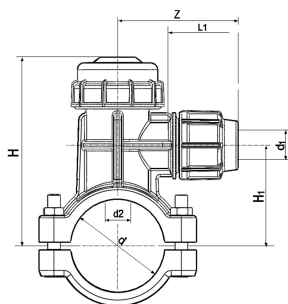
Anbringerbøjle i PP til PE og PVC rør Til anbringning under tryk med indbygget fræser Kobling på stik

- Vand PN16
- Anvendes på PE og PVC rør
- Materiale: PP
- Fræser: Messing
- Tætning: NBR (bøjle: Kombineret O-ring/fladpakning; stik: dobbelt læbetætning; hætte i top: O-ring)
- Bolte og møtrikker: Rustfri stål (bolte: A2; møtrikker: A4)
- Farve: Blå omløber, sort krop
- Anbringingsnøgle: L=lille; M=medium; B=stor
- B = Antal bolte
- M = bolte type



d [mm]	d1 [mm]	PN [bar]	B	M	Anbringings-nøgle	Vare nr.	SP	Vægt [kg]
50	20	16	4	M8X50	Lille	700 627 748	1	0,437
50	25	16	4	M8X50	Lille	700 627 749	1	0,458
50	32	16	4	M8X50	Lille	700 627 750	1	0,486
63	20	16	4	M8X50	Lille	700 627 751	1	0,487
63	25	16	4	M8X50	Lille	700 627 752	1	0,508
63	32	16	4	M8X50	Lille	700 627 753	1	0,536
75	25	16	4	M8X70	Mellem	700 627 754	1	0,665
75	32	16	4	M8X70	Mellem	700 627 755	1	0,693
75	40	16	4	M8X70	Mellem	700 627 756	1	0,795
90	25	16	4	M8X70	Mellem	700 627 757	1	0,723
90	32	16	4	M8X70	Mellem	700 627 758	1	0,751
90	40	16	4	M8X70	Mellem	700 627 759	1	0,853
110	25	16	6	M8X70	Mellem	700 627 760	1	1,016
110	32	16	6	M8X70	Mellem	700 627 761	1	1,042
110	40	16	6	M8X70	Mellem	700 627 762	1	1,141
110	50	16	6	M8X70	Stor	700 627 763	1	1,490
110	63	16	6	M8X70	Stor	700 627 764	1	1,763
110	75	16	6	M8X70	Stor	700 627 765	1	1,821
125	32	16	6	M8X70	Stor	700 627 766	2	1,290
125	40	16	6	M8X70	Stor	700 627 767	2	1,611
125	50	16	6	M8X70	Stor	700 627 768	2	1,699
125	63	16	6	M8X70	Stor	700 627 769	1	1,735
125	75	16	6	M8X70	Stor	700 627 770	1	2,242
140	32	16	6	M10X100	Stor	700 627 771	1	1,889
140	40	16	6	M10X100	Stor	700 627 772	1	2,262
140	50	16	6	M10X100	Stor	700 627 773	1	2,349
140	63	16	6	M10X100	Stor	700 627 774	1	2,622
140	75	16	6	M10X100	Stor	700 627 775	1	2,893
160	32	16	6	M10X110	Stor	700 627 776	1	2,214
160	40	16	6	M10X110	Stor	700 627 777	1	2,312
160	50	16	6	M10X110	Stor	700 627 778	1	2,400
160	63	16	6	M10X110	Stor	700 627 779	1	2,673
160	75	16	6	M10X110	Stor	700 627 780	1	2,943

d [mm]	d1 [mm]	d2 [mm]	H [mm]	H1 [mm]	L [mm]	L1 [mm]	z [mm]
50	20	26	118	58	75	55	80
50	25	26	118	58	75	58	90
50	32	26	118	58	75	64	100
63	20	26	125	65	90	55	80
63	25	26	125	65	90	60	90
63	32	26	125	65	90	63	100
75	25	33	142	75	98	60	90
75	32	33	142	75	98	62	100
75	40	33	142	75	98	74	120



d [mm]	d1 [mm]	d2 [mm]	H [mm]	H1 [mm]	L [mm]	L1 [mm]	z [mm]
90	25	33	152	85	100	60	90
90	32	33	152	85	100	62	100
90	40	33	152	85	100	74	120
110	25	33	190	108	130	60	100
110	32	33	190	108	130	77	118
110	40	33	190	118	130	87	130
110	50	40	205	118	130	108	151
110	63	40	205	118	130	125	180
110	75	40	205	118	130	146	205
125	32	40	210	115	135	76	120
125	40	40	210	115	135	87	130
125	50	40	225	130	135	102	146
125	63	40	225	130	135	128	180
125	75	40	225	130	135	146	205
140	32	40	225	125	155	72	120
140	40	40	225	125	155	87	130
140	50	40	240	135	155	102	146
140	63	40	240	135	155	128	180
140	75	40	240	135	155	146	205
160	32	40	235	140	160	76	120
160	40	40	235	140	160	87	130
160	50	40	250	155	160	110	146
160	63	40	250	155	160	128	180
160	75	40	250	155	160	146	205

De tekniske data er uforpligtende. De er hverken udtryk for garanterede egenskaber, funktioner eller for garanteret holdbarhed. Ret til ændringer forbeholdes. Vores generelle salgsbetingelser er gældende.

Georg Fischer Piping Systems Ltd, Postfach, CH-8201 Schaffhausen/Switzerland
 Phone +41 -(0)52-631 1111
 e-mail: info.ps@georgfischer.com
 Internet: <http://www.gfps.com>