



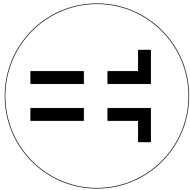
## Løsflange - profileret, PP/stål Til stuksvejsning

### Generelt:

- PP med glasfiberforstærkning og indlæg med sejern GGG 50
- UV-resistent Kan anvendes til udendørs installationer
- Tilslutning: ISO 7005, EN1092, DIN 2501
- Boltcirkeldiameter: PN10

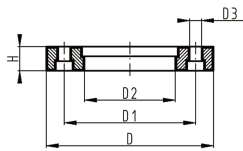
### Bemærk:

flad side = bolte side profileret side = flangekrave side



AL: Antal huller

\* Galvanized steel, suitable for underground laying



	d [mm]	DN [mm]	PN [bar]	Vare nr.	SP	Vægt [kg]	D [mm]	D1 [mm]	D2 [mm]	D3 [mm]	H [mm]	AL	SC
*	450	450	10	<b>724 705 026</b>	1	22,600	615	565	470	26	44	20	M24
	450	500	10	<b>724 700 426</b>	0	25,600	685	620	517	26	54	20	M24
	500	500	10	<b>724 700 427</b>	0	21,061	685	620	533	26	54	20	M24
	560	600	10	<b>724 700 428</b>	0	35,000	796	725	618	30	64	20	M27
	630	600	10	<b>724 700 429</b>	9	32,500	800	725	645	30	58	20	M27
	710	700	6	<b>724 700 430</b>	1	25,500	912	840	740	30	49	24	M27
	800	800	6	<b>724 700 431</b>	1	39,300	1026	950	843	33	58	24	M30
	900	900	6	<b>724 700 432</b>	1	48,500	1129	1050	947	33	62	28	M30

De tekniske data er uforpligtende. De er hverken udtryk for garanterede egenskaber, funktioner eller for garanteret holdbarhed. Ret til ændringer forbeholdes. Vores generelle salgsbetingelser er gældende.

Georg Fischer Piping Systems Ltd, Postfach, CH-8201 Schaffhausen/Switzerland  
 Phone +41 -(0)52-631 1111  
 e-mail: [info.ps@georgfischer.com](mailto:info.ps@georgfischer.com)  
 Internet: <http://www.gfps.com>