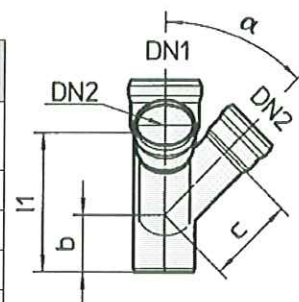


Grenrør

Dobbelte grenrør, reducerede, til hjørner i henhold til EN 1123 form D31, i henhold til DIN 19530 form F6

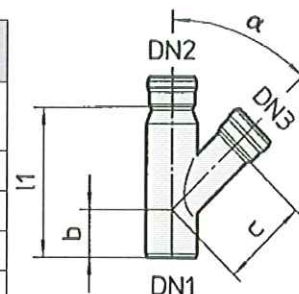
| Bestil nr. | E53 045 | | | | E53 070 | | | | E53 087 | | | | | |
|------------|---------|------|-------------|-----|---------|------|---------------|-----|---------|------|-------------|-----|-----|------|
| | DN 1 | DN 2 | $\alpha=45$ | | | | $\alpha=70^*$ | | | | $\alpha=87$ | | | |
| | | | l_1 | b | c | kg | l_1 | b | c | kg | l_1 | b | c | kg |
| 755 | 70 | 50 | 175 | 75 | 106 | 1,20 | 150 | 85 | 72 | 1,00 | 150 | 100 | 61 | 0,75 |
| 177 | 100 | 70 | 230 | 90 | 136 | 1,95 | 200 | 110 | 90 | 2,00 | 200 | 125 | 80 | 1,90 |
| 325 | 125 | 100 | 290 | 105 | 176 | 4,40 | 255 | 135 | 126 | 3,85 | 255 | 155 | 105 | 3,70 |
| 350 | 150 | 100 | 290 | 95 | 196 | 5,10 | 255 | 130 | 141 | 4,50 | 255 | 155 | 119 | 4,30 |



*Disse dele leveres kun på anmodning

Overgangsgrenrør i henhold til EN 1123 form D12, i henhold til DIN 19530 form F7

| Bestil nr. | | | | E54 045 | | | | E54 070 | | | | E54 087 | | | |
|------------|-----|------|------|-------------|----|-----|------|---------------|----|----|------|-------------|-----|----|------|
| | DN1 | DN 2 | DN 3 | $\alpha=45$ | | | | $\alpha=70^*$ | | | | $\alpha=87$ | | | |
| | | | | l_1 | b | c | kg | l_1 | b | c | kg | l_1 | b | c | kg |
| 544 | 50 | 40 | 40 | 150 | 50 | 79 | 0,48 | 140 | 65 | 57 | 0,43 | 140 | 75 | 46 | 0,42 |
| 545 | 50 | 40 | 50 | 170 | 65 | 90 | 0,60 | 150 | 70 | 60 | 0,50 | 150 | 80 | 50 | 0,50 |
| 744 | 70 | 40 | 40 | 200 | 60 | 95 | 0,86 | 185 | 80 | 69 | 0,86 | 185 | 95 | 57 | 0,80 |
| 745 | 70 | 40 | 50 | 210 | 75 | 106 | 0,85 | 195 | 85 | 72 | 0,90 | 195 | 100 | 61 | 0,70 |
| 754 | 70 | 50 | 40 | 200 | 60 | 95 | 0,80 | 180 | 80 | 69 | 0,70 | 180 | 95 | 57 | 0,70 |
| 755 | 70 | 50 | 50 | 200 | 75 | 106 | 0,85 | 180 | 85 | 72 | 0,70 | 180 | 100 | 61 | 0,75 |

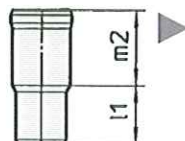
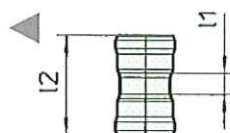


*Disse dele leveres kun på anmodning

Forbindelsesstykker

Dobbeltmuffer i henhold til EN 1123 form F4, i henhold til DIN 19530 form S4

| Bestil nr. | E70 020 | | | |
|------------|---------|-------|-------|------|
| | DN | l_1 | l_2 | kg |
| 040 | 40 | 16 | 76 | 0,14 |
| 050 | 50 | 18 | 94 | 0,22 |
| 070 | 70 | 25 | 135 | 0,45 |
| 080 | 80 | 25 | 145 | 0,60 |
| 100 | 100 | 40 | 180 | 0,97 |
| 125 | 125 | 40 | 190 | 1,61 |
| 150 | 150 | 40 | 200 | 2,12 |
| 200 | 200 | 50 | 290 | 5,70 |
| 250 | 250 | 60 | 320 | 7,10 |



Skydemuffe i henhold til EN 1123 form F5, i henhold til DIN 19530 form S5

| Bestil nr. | E70 040 | | | |
|------------|---------|-------|-------|------|
| | DN | l_1 | m_2 | kg |
| 040 | 40 | 50 | 70 | 0,20 |
| 050 | 50 | 60 | 90 | 0,32 |
| 070 | 70 | 70 | 120 | 0,58 |
| 080 | 80 | 80 | 130 | 0,80 |
| 100 | 100 | 90 | 150 | 1,21 |
| 125 | 125 | 100 | 160 | 2,17 |
| 150 | 150 | 115 | 170 | 2,86 |
| 200 | 200 | 150 | 250 | 6,85 |