



Løsflanger, PP-V Til muffesystem

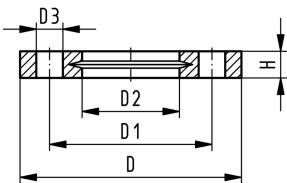
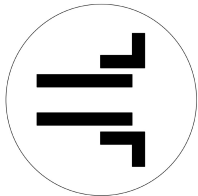
1) Passer til mufte- og stuksvejsesystemer (ingen piktogram på flangen)

* Kombineret version, mm-ANSI

AL: Antal huller

Generelt:

- UV-resistent Kan anvendes til udendørs installationer
- Med V-not som fordeler kræfterne jævnt på kraven
- Tilslutningsmål: ISO 7005, EN 1092, DIN 2501, BS 4504
- Boltcirkeldiameter: PN10
- Flange helt i plast PP-GF (30% glasfiberforstærket)
- Med integreret boltholder til montagehjælp



	d	DN	PN	Vare nr.	SP	Vægt	D	D1	D2	D3	H	AL	SC
	[mm]	[mm]	[bar]			[kg]	[mm]	[mm]	[mm]	[mm]	[mm]		
1	20	15	16	727 700 406	56	0,093	95	65	28	14	16	4	M12
1	25	20	16	727 700 407	38	0,120	105	75	34	14	17	4	M12
1	32	25	16	727 700 408	80	0,151	115	85	42	14	18	4	M12
1	40	32	16	727 700 409	40	0,244	140	100	51	18	20	4	M16
1	50	40	16	727 700 410	30	0,297	150	110	62	18	22	4	M16
1	63	50	16	727 700 411	25	0,362	165	125	78	18	24	4	M16
1	75	65	16	727 700 412	19	0,487	185	145	92	18	26	4	M16
	90	80	16	727 700 413	15	0,550	200	160	110	18	27	8	M16
	110	100	16	727 700 414	13	0,640	220	180	133	18	28	8	M16
	140	125	16	727 700 416	10	0,781	250	210	167	18	30	8	M16
	160	150	16	727 700 417	1	1,050	285	241	190	22	32	8	M20
*	200	200	16	727 700 419	0	1,629	340	297	226	22	34	8	M20
*	225	200	16	727 700 420	0	1,400	340	297	250	22	34	8	M20
	250	250	16	727 700 421	0	2,229	395	350	277	22	38	12	M20
	280	250	16	727 700 422	0	1,651	395	350	310	22	38	12	M20
	315	300	16	727 700 423	0	2,461	445	400	348	22	42	12	M20
	355	350	10	727 700 424	0	3,000	515	460	388	22	46	16	M20
	400	400	10	727 700 425	0	5,135	574	515	442	26	50	16	M24

De tekniske data er uforpligtende. De er hverken udtryk for garanterede egenskaber, funktioner eller for garanteret holdbarhed. Ret til ændringer forbeholdes. Vores generelle salgsbetingelser er gældende.

Georg Fischer Piping Systems Ltd, Postfach, CH-8201 Schaffhausen/Switzerland
 Phone +41 -(0)52-631 1111
 e-mail: info.ps@georgfischer.com
 Internet: <http://www.gfps.com>