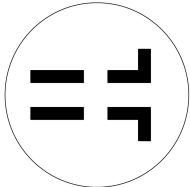




## Løsflanger, PP-V Til stuksvejsesystem

### Generelt:

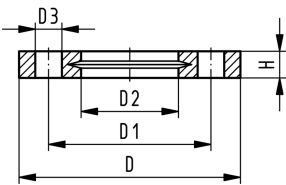
- Flange helt i plast PP-GF (30% glasfiberforstærket)
- Med V-not som fordeler kræfterne jævnt på kraven
- Med integreret boltholder til montagehjælp
- UV-resistent Kan anvendes til udendørs installationer
- Tilslutningsmål: ISO 7005, EN 1092, DIN 2501, BS 4504
- Boltcirkeldiameter: PN10



AL: Antal huller

1) Passer til mufte- og stuksvejsesystemer (ingen piktogram på flangen)

\* Kombineret version, mm-ANSI



	d	DN	PN	Vare nr.	SP	Vægt	D	D1	D2	D3	H	AL	SC
	[mm]	[mm]	[bar]			[kg]	[mm]	[mm]	[mm]	[mm]	[mm]		
1	20	15	16	<b>727 700 406</b>	56	0,093	95	65	28	14	16	4	M12
1	25	20	16	<b>727 700 407</b>	38	0,120	105	75	34	14	17	4	M12
1	32	25	16	<b>727 700 408</b>	80	0,151	115	85	42	14	18	4	M12
1	40	32	16	<b>727 700 409</b>	40	0,244	140	100	51	18	20	4	M16
1	50	40	16	<b>727 700 410</b>	30	0,297	150	110	62	18	22	4	M16
1	63	50	16	<b>727 700 411</b>	25	0,362	165	125	78	18	24	4	M16
1	75	65	16	<b>727 700 412</b>	19	0,487	185	145	92	18	26	4	M16
	90	80	16	<b>727 700 513</b>	15	0,544	200	160	108	18	27	8	M16
	110	100	16	<b>727 700 514</b>	13	0,643	220	180	128	18	28	8	M16
	125	100	16	<b>727 700 515</b>	13	0,635	220	180	135	18	28	8	M16
	140	125	16	<b>727 700 516</b>	10	0,842	250	210	158	18	30	8	M16
	160	150	16	<b>727 700 517</b>	0	1,200	285	241	178	22	32	8	M20
	180	150	16	<b>727 700 518</b>	0	1,200	285	240	188	22	32	8	M20
	200	200	16	<b>727 700 519</b>	0	1,400	340	297	235	22	34	8	M20
*	225	200	16	<b>727 700 520</b>	0	1,400	340	297	238	22	34	8	M20
	250	250	16	<b>727 700 521</b>	0	2,052	395	350	288	22	38	12	M20
	280	250	16	<b>727 700 522</b>	0	1,700	395	350	294	22	38	12	M20
	315	300	16	<b>727 700 523</b>	0	2,400	445	400	338	22	42	12	M20
	355	350	10	<b>727 700 524</b>	0	4,440	515	460	376	22	46	16	M20
	400	400	10	<b>727 700 525</b>	0	5,624	574	515	430	26	50	16	M24

De tekniske data er uforpligtende. De er hverken udtryk for garanterede egenskaber, funktioner eller for garanteret holdbarhed. Ret til ændringer forbeholdes. Vores generelle salgsbetingelser er gældende.

Georg Fischer Piping Systems Ltd, Postfach, CH-8201 Schaffhausen/Switzerland  
 Phone +41 -(0)52-631 1111  
 e-mail: info.ps@georgfischer.com  
 Internet: <http://www.gfps.com>