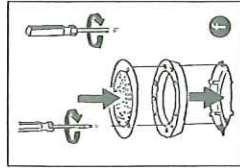
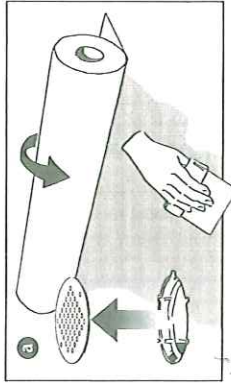


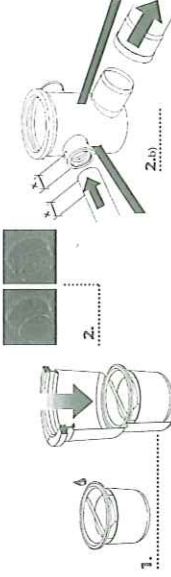
Monteringsanvisning Gulvfløb til vinylgulv

4. Udlægning af vinylbelægning.
 a) Efter installation af gulvfløbet fjernes hulristen og den hvide klemring.
 Rengør gulvfløbet indvendigt og udlæg vinylbelægningen.
 b) Skær et hul (ø90 mm) i vinylbelægningen for klemringen.



- c) Udskær spor for skrueerne.
 d) Opvarm vinylbelægningen, monter og fastskrue klemringen.
 e) Afskær overflødig vinylbelægning.
 f) Kontroller at vandlåsen er trykket helt i bund, monter og fastskrue risten.

Monteringsanvisning Gulvfløb til beton/flisegulv med flange for flydende membran i vådzone



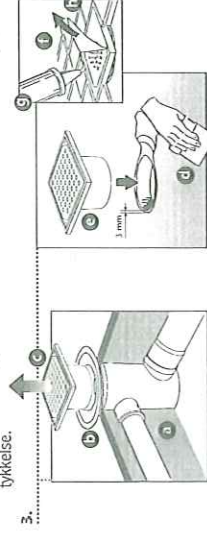
1. Fjern hulristen og monter vandlåsen i gulvfløbet som vist på figuren.
 2. a) Før installation af gulvfløbet vælges pakning for tilslutning af rør til sideudløb, enten ø32 mm eller ø40 mm.
 b) Der skæres forsigtigt et hul i pakningen svarende til rørets diameter, hvorefter røret tilsluttes.
 c) Sideudløb, der ikke benyttes, blændes af med en af de øvrige ubrudte pakninger, der medfølger gulvfløbet.
 d) Bemærk: Der skal ikke anvendes glidemiddel ved tilslutning af rør til sideudløb.
 3. Installation af gulvfløbet.
 a) Placer gulvfløbet således, at overdelen er i niveau med færdig gulvkote. Kontroller placering af udløb samt eventuelle sideudløb.
 b) Juster klæbeflansen, så højden er tilpasset den valgte vandtætning/membran samt flisernes 4. Se modsatte side.

Art.Nr.: 91806

1313/ProdRain/DK/07/07/JL

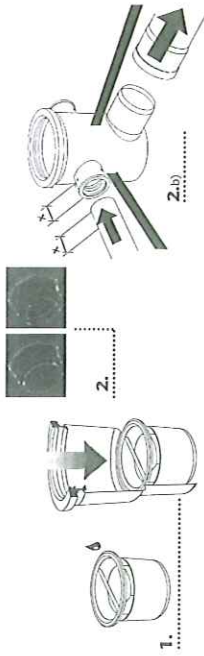
PRO DRAIN

- c) Ramme med rist fjernes, og eventuelle urenheder på membranflangen fjernes, inden membranen udlægges.
 d) Membranen udlægges på gulvet og afsluttes inden for 3 mm fra udløbets kant som vist på figuren.
 Bemærk: Såfremt der forefindes en separat udførelsesvejledning fra producenten af membranen, skal denne følges. Det anbefales at anvende produkter, der er godkendt og afprøvet til formålet.
 e) Juster overdelen til endelig gulvhøjde.
 f) Fissegulvet lægges.
 g) Mellem ramme og gulvbelægning fuges med en velegnet vandlås fugemasse. Kontroller til sidst inden risten monteres, at vandlåsen er trykket helt i bund.
 h) Fjern beskyttelsesfolien fra risten.

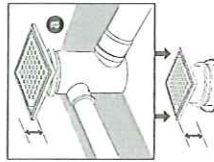


ANSI 304, W.1.4301	400793	400803	97225	400807
Uden vandlås	97223	97224	97225	97222
ANSI 316L, W.1.45/1	400794	400805	97274	400809
Uden vandlås	97273	97274	97275	97272

Monteringsanvisning Gulvafløb til beton/flisegulv



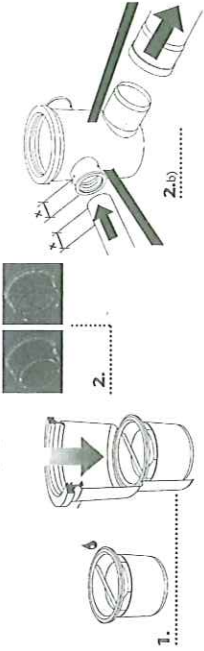
1. Fjern hulristen og monter vandlåsen i gulvafløbet som vist på figuren.
2. a) Før installation af gulvafløbet vælges pakning for tilslutning af rør til sideindløb, enten $\varnothing 32$ mm eller $\varnothing 40$ mm.
b) Der skæres forsigtigt et hul i pakningen svarende til rørets diameter, hvorefter røret tilsluttes.
c) Sideindløb, der ikke benyttes, blændes af med en af de øvrige ubrudte pakninger, der medfølger gulvafløbet.
d) Bemærk: Der skal ikke anvendes glidemiddel ved tilslutning af rør til sideindløb.
3. Installer gulvafløbet således, at overfladen er i niveau med færdig gulvkote. Kontroller placering af udløb samt eventuelle sideindløb.



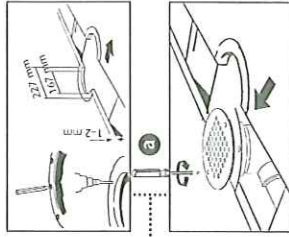
3.

AI SI 304, W.1.4301	400791	97218	97230	97220	97221
Uden vandlås	97219	97305	97280	97289	97221
AI SI 31611, W.1.4571	400792	97268	97280	97270	97271
Uden vandlås	97269	97307	97291	97291	97291

Monteringsanvisning Gulvafløb til vinylgulv



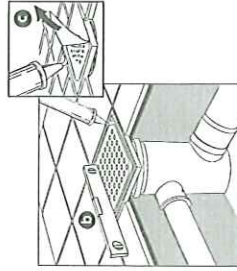
1. Fjern hulristen og monter vandlåsen i gulvafløbet som vist på figuren.
2. a) Før installation af gulvafløbet vælges pakning for tilslutning af rør til sideindløb, enten $\varnothing 32$ mm eller $\varnothing 40$ mm.
b) Der skæres forsigtigt et hul i pakningen svarende til rørets diameter, hvorefter røret tilsluttes.
c) Sideindløb, der ikke benyttes, blændes af med en af de øvrige ubrudte pakninger, der medfølger gulvafløbet.
3.



3.

AI SI 304, W.1.4301	97227	97226	97231	97228	97229
Uden vandlås	97227	97226	97231	97228	97229
AI SI 31611, W.1.4571	97277	97276	97281	97278	97279
Uden vandlås	97277	97276	97281	97278	97279

2. b) Mellem rammer og gulvbelægning fuges med en velegnet vandfast fugemasse. Kontroller til sidst inden montering af risten, at vandlåsen er trykket i bund.
4. Særlige forhold vedr. installation af gulvafløb til bruseniche.
 - a) Gulvafløbet installeres kun i forbindelse med afløb fra brusebad, og afløbsrøret til gulvafløb i samme rum.
 - b) Afløbsrøret mellem afløbsskål til bruseniche og til gulvafløb skal i hele dets længde lægges med fald til gulvafløbet.
 - c) Afløbsskål til bruseniche og afløbsrør skal monteres, så de er let tilgængelige for rensning. Gennem et 2 m langt $\varnothing 52$ mm afløbsrør kan der maksimalt afledes 0,4 l/s.



3.

AI SI 304, W.1.4301	400791	97218	97230	97220	97221
Uden vandlås	97219	97305	97280	97289	97221
AI SI 31611, W.1.4571	400792	97268	97280	97270	97271
Uden vandlås	97269	97307	97291	97291	97291