

RENOVERING MED MINI - AFLØBSRENDER



FØR – irriterende vandpytter foran og i garagen.



Belægningssten fjernes, afløbsrør monteres.



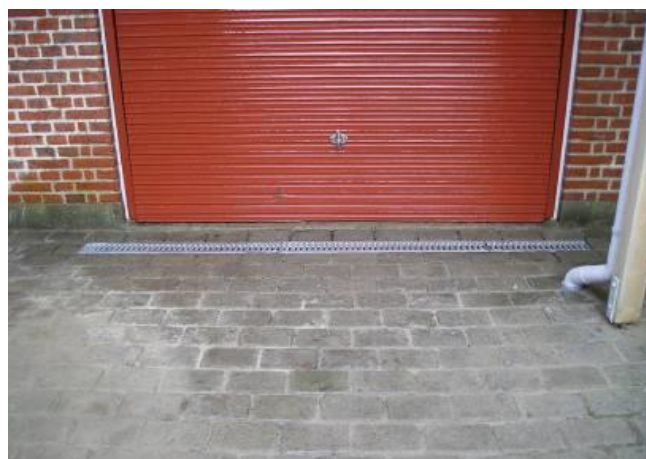
Beton lægges i, start med renden med hul i. Monter så afløb.



Rendeelementerne placeres efter hinanden, endevægge monteres.



Belægningsstenene lægges igen. Ristene lægges i.



EFTER - Færdig resultat.