

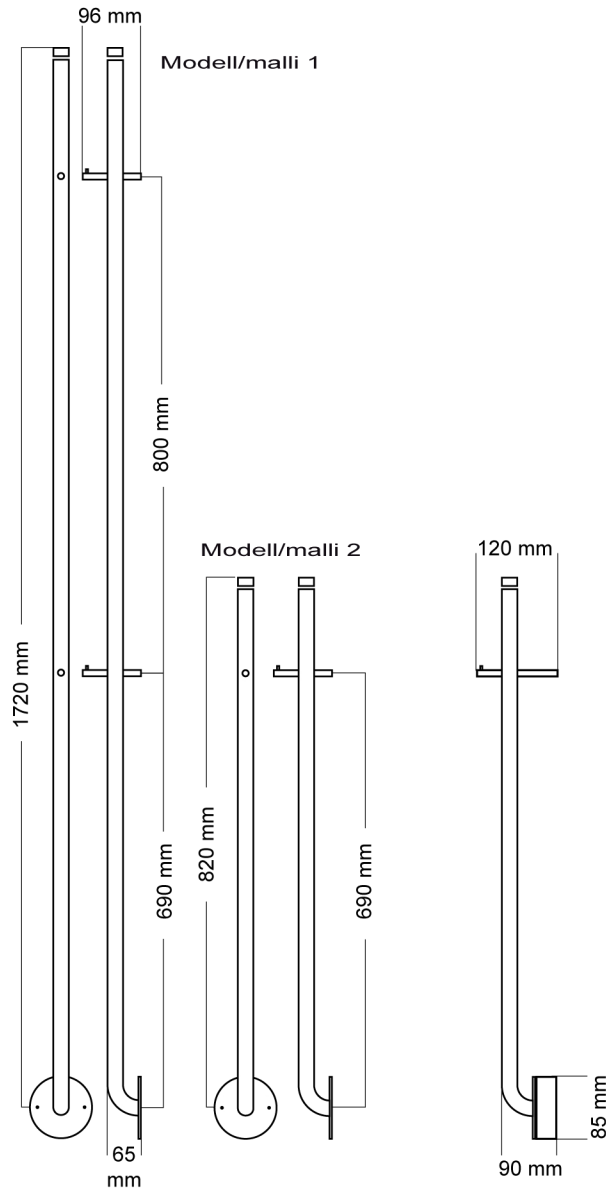


ROYAL SCANDINAVIAN

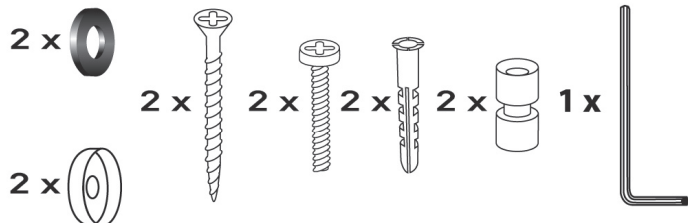
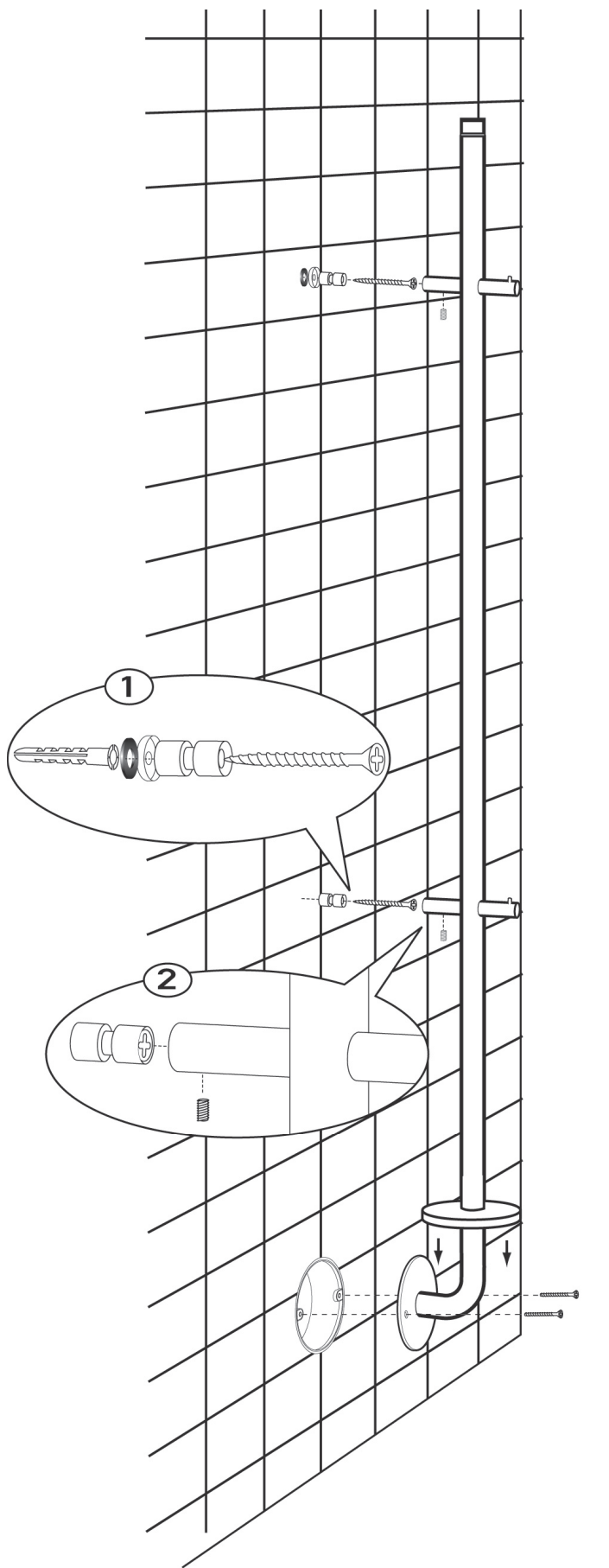
Line

HTT.BLANK.1720 / HTT.MATT.1720

HTT.MATT.820 / HT.MATT.820

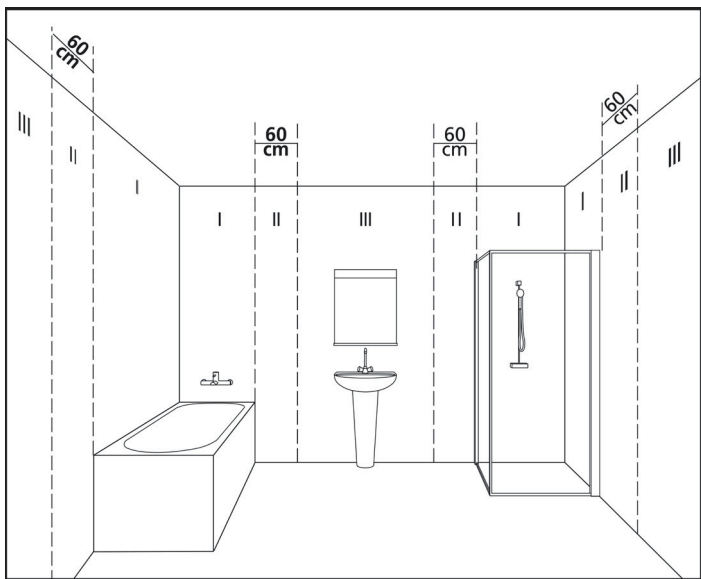


080612A

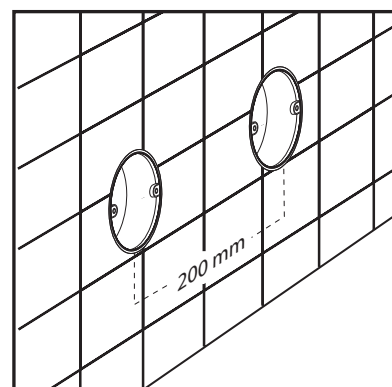
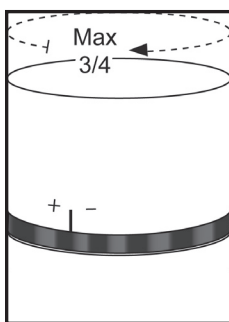


PRODUKTFAKTA / TUOTETIEDOT / PRODUCT FACTS

SE Modell 1: 1720 mm 29 W • Modell 2: 820 mm 12 W
 230V~50 Hz 29/12 W IPX44 • Yttertemp. 50°C (barnsäker).
 DK Model 1: 1720 mm 29 W • Model 2: 820 mm 12 W
 230V~50 Hz 29/12 W IPX44 • Ydertemp. 50°C (Børnesikret).
 FI Malli 1: 1720 mm 29 W • Malli 2: 820 mm 12 W
 230V~50 Hz 29/12 W IPX44 • Pintalämpötila. 50°C (lapsiturvallinen).
 GB Model 1: 1720 mm 29 W • Model 2: 820 mm 12 W
 230V~50 Hz 29/12 W IPX44 • Surface temp. 50°C (child-safe).
 NO Modell 1: 1720 mm 29 W • Modell 2: 820 mm 12 W
 230V~50 Hz 29/12 W IPX44 • Yttertemp. 50°C (barnesikret)



SE Badrummets säkerhetszoner. Godkänd i zon: I + II + III.
 DK Badeværelsets sikkerhedszoner. Godkendt i zone: I + II + III.
 FI Kylpyhuoneen turva-alueet. Hyväksytty alue: I + II + III.
 GB Bathroom Safety Zones. Approved in zone: I + II + III.
 NO Baderommets sikkerhetssoner. Godkjent i sone: I + II + III.



SE Rekommenderat avstånd: 200 mm.
 DK Anbefalet afstand: 200 mm.
 FI Suositeltava etäisyys: 200 mm.
 GB Recommended distance: 200 mm.
 NO Anbefalt avstand: 200 mm.

SE För montering med utarpåliggande sladd, komplettera med art nr HT.BLANK.EL eller HT.MATT.EL.
 DK For montering med udvendig ledning, komplementer yderligere med artikelnummer HT.BLANK.EL eller HT.MATT.EL.
 FI Liitettäessä sähköjohtolla pistorasiaan, täydennä tuotenumeroilla HT.BLANK.EL tai HT.MATT.EL.
 GB For mounting with external cable, complete with article number HT.BLANK.EL or HT.MATT.EL.
 NO For montering med utarpåliggende strømledning, komplettere med artikkelnummer HT.BLANK.EL eller HT.MATT.EL.