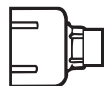
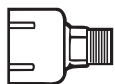


Ved bestilling angiv VVS nr. og dim.kode  
P = Plastrør - dim.i mm  
RG = Rørgevind - dim. i tommer

## ISIFLO - murgennemføringer trækfaste dim. 25 - 63 mm

### ISIFLO standard murgennemføringer:

VVS nr. 07 2273 m/nippel  
07 2275 m/muffe



Dim. kode	PxRG	Dim. omløber (dim. bøsningrør)
.025	25mm x 3/4"	1 1/2"
*.031	32mm x 3/4"	2"
*.032	32mm x 1"	
.039	40mm x 1"	
.040	40mm x 1 1/4"	

\* inkl. styrering af nylon (.032 fås kun som 072273)

### ISIFLO - murgennemføringer passende på ISIFLO - bøsningrør og/eller stålrør:

VVS nr. 07 2272 m/nippel  
07 2274 m/muffe



Dim. kode	PxRG	Dim. omløber (dim. bøsningrør)
.032	32mm x 1"	2"
.033*	32mm x 1 1/4"	
.039	40mm x 1"	2 1/2"
.040	40mm x 1 1/4"	
.049	50mm x 1 1/4"	3"
.050	50mm x 1 1/2"	
.063	63mm x 2"	3 1/2"

\*kun 072272

### ISIFLO - bøsningrør:

VVS nr. 07 2276 m/nippel

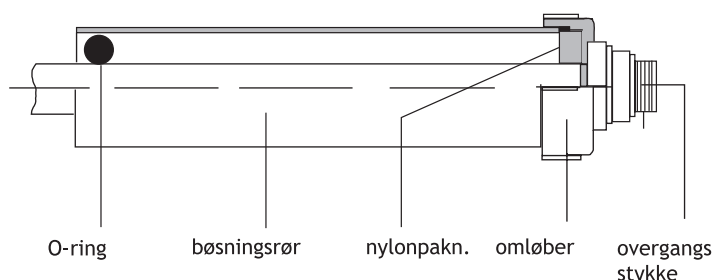


Special bøsningrør af PVC, udvendigt sandbelagt, med gevind i den ene ende, passende for 072272 og 072274

Dim. kode	Udv.dia/ bøs.rør	Rørdim.	Længde L
.012	68,3mm	2"	450mm
.013	79,4mm	2 1/2"	
.014	94,5mm	3"	
.015	112,5mm	3 1/2"	
.112		2"	1000 mm kan også leveres uden sandbelæg.
.113		2 1/2"	
.114		3"	
.115		3 1/2"	

### Principskitse for ISIFLO - murgennemføring bestående af 072272/74 & 072276

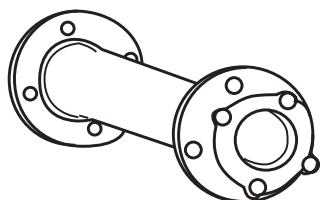
- 1) O-ring hindrer indtrængning af grundvand
- 2) Bøsningrør giver effektiv fæstning til omgivende beton p.g.a. udvendige sandbelægning
- 3) Nylonpakning/styrering centrerer indførte plastrør og sikrer let montage
- 4) Omløber/overgangsstykke sikrer trækfast og tæt samling



# ISIFLO - murgennemføringer dim. 75mm, 90mm, 110mm

Ved bestilling angiv VVS nr. og dim.kode  
P = Plastrør - dim.i mm  
RG = Rørgevind - dim. i tommer

## ISIFLO - flangegennemføringer

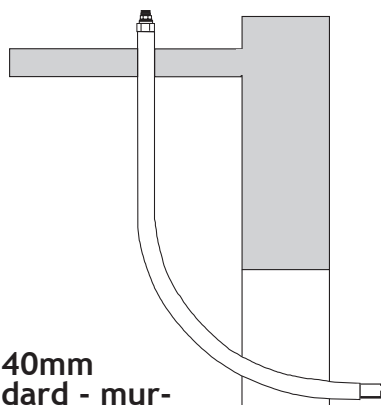


VVS nr. 07 2271 flangegennemføring

Dim. kode	Rør dim.
.275	ND 65 x 75
.290	ND 80 x 90
.310	ND 100 x 110

Eks. på murgennemføring udført med ISIFLO

### Uden kælder



Ø 25mm - Ø 40mm  
ISIFLO - standard - murgennemføring

VVS nr. 072273 eller  
072275

+  
2" bukket bøsningrør

Ø 50mm - Ø 63mm  
ISIFLO - murgennemføring  
bestående af:

VVS nr. 072272 eller  
072274

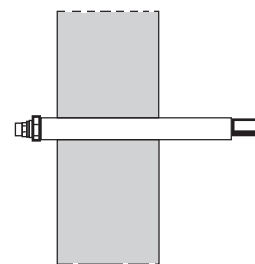
+  
3" eller 3 1/2" bukket bøsningrør

### Med kælder

Ø 32mm - Ø 63mm

ISIFLO -murgennemføring  
bestående af:

VVS nr. 072272 eller  
072274  
072276  
(grundvandstæt indføring iflg. norm)



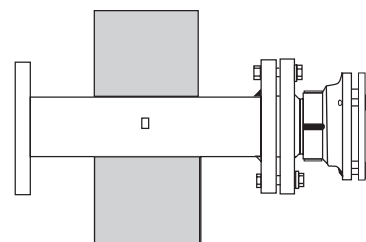
Alternativ i Ø 32mm - 40mm

VVS nr. 072273 eller  
072275  
2" galv. rør

Ø 75mm - Ø 110mm

ISIFLO -flangemurgennemføring

VVS nr. 072271



### HUSK!

Inden en indføring udføres at kontakte lokale vandforsyning for at være helt sikker på, at den anvendte bøsning kan godkendes af dem.