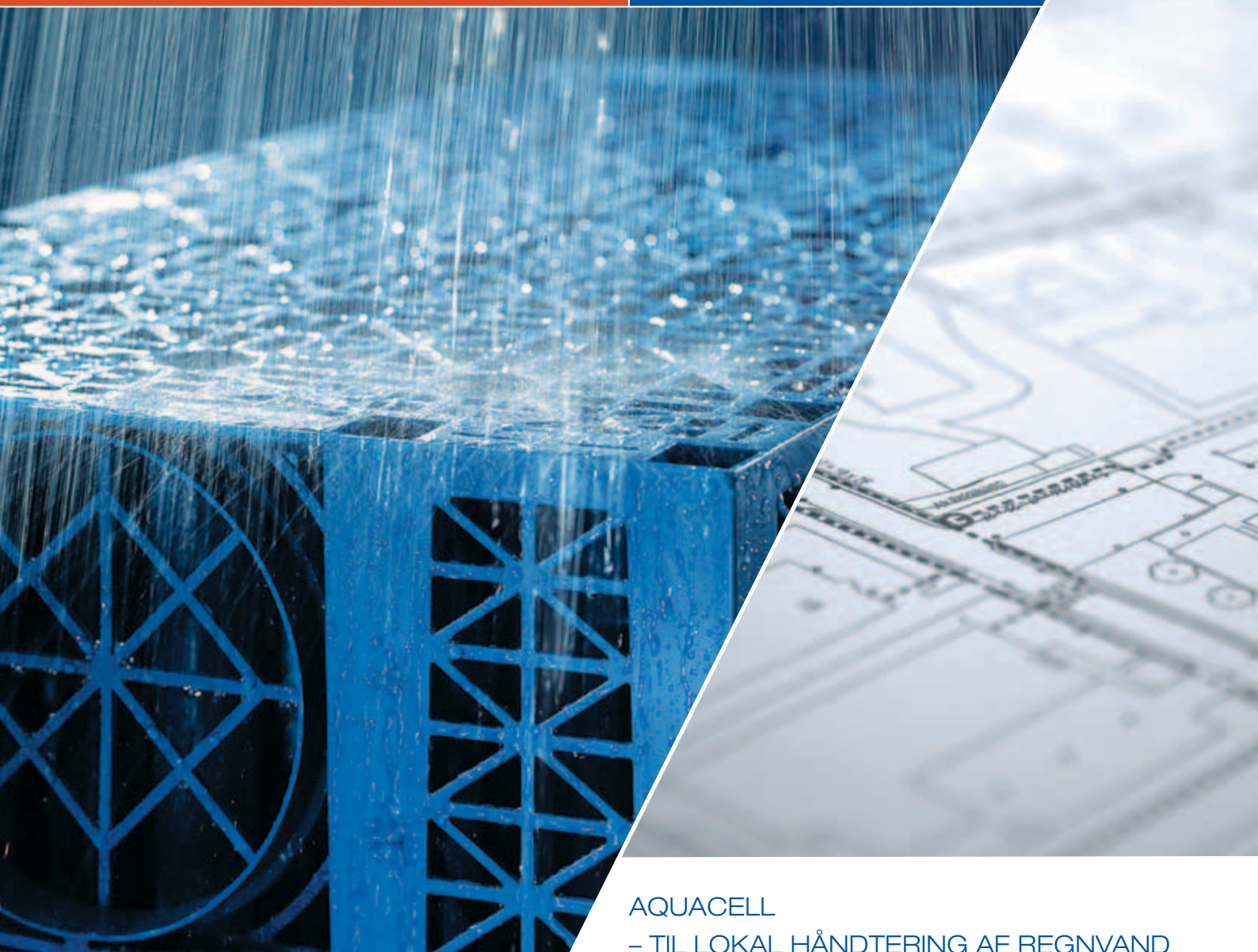


**Regnvandskassetter**



AQUACELL  
– TIL LOKAL HÅNDBLING AF REGNVAND



# Ligevægt i den naturlige vandbalance

I fremtiden bliver det i højere grad vigtigt at beskytte og bevare grundvandet til gavn og glæde for kommende generationer. Wavin har udviklet et system, der giver regnvandet mulighed for at sive ned til grundvandet, hvor det falder. På den måde undgås belastning af det lokale rensningsanlæg med regnvand, der ikke behøver rensning.

Aquacell er lette at håndtere og lette at montere. Regnvandskassetterne er fremstillet af polypropylen (PP) genbrugsplast, som er kendetegnet ved lav vægt og lang levetid.

Med Aquacell kan du lede regnvandet direkte fra tagrenden gennem en tagnedløbsbrønd eller en sandfangsbrønd til kassetterne, inden regnvandet siver ned gennem jorden til grundvandet.

Kontakt din lokale kloakmester, hvis du vil vide mere om, hvilken brøndtype du skal vælge.

## Krav om tilladelse

Inden du installerer Aquacell, er det et krav, at du indhenter tilladelse fra kommunen. Ved nyt byggeri og nye udstykninger kan du endda i nogle tilfælde opnå et nedslag i tilslutningsafgiften. Spørg på Teknisk Forvaltning i din kommune om dine muligheder.

## Dimensionering af Aquacell

Aquacell dimensioneres i henhold til DS 432/440 samt SBI anvisning 185.

## Afstandskrav

- Min. 2,0 m til skel
- Min. 5,0 m til beboelse eller bygning med kælder
- Min. 2,0 m til andre bygninger

## Andre krav

- Min. 0,4 m jorddækning ved normal last
- Min. 0,8 m jorddækning ved trafiklast SLW60





# Regnvandskassette Aquacell

## Sådan monterer du Aquacell



1

Kassetterne kan installeres parallelt eller i serie. Der kan max. stables seks lag kassetter.



2

Skær tilslutningshullet i regnvandskassetten fri.



3

Tilslutningsalternativ: Reduktion 110/160 monteres i kassetten. 160 mm glatte rør passer direkte i kassetten. Tilslutningsplade for dim. 200, 250, 315 mm monteres på kassetten.



4

Kassetterne skal altid installeres på den brede led (0,5 x 1,0 meter). Kassetterne kan krydsstables. Clips og stabelpinde skal benyttes.



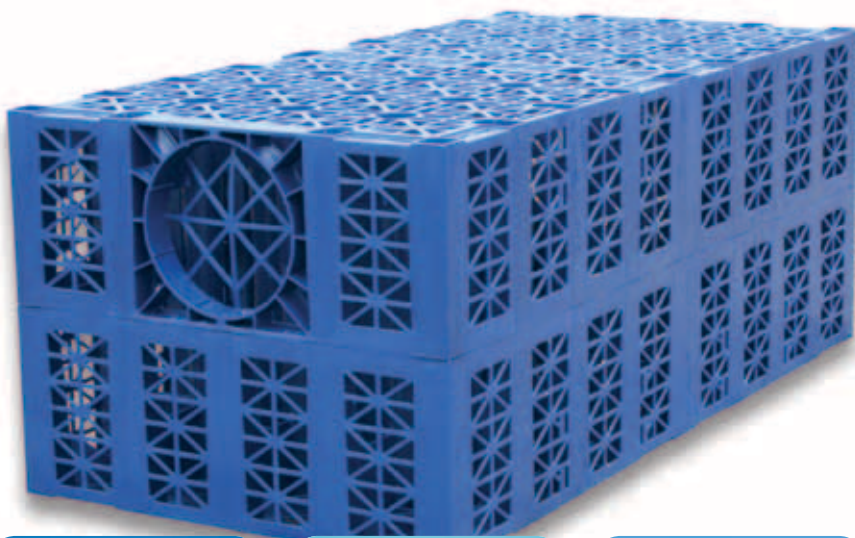
5

Tilslut regnvandskassetten til regnvandsrøret.



6

Pak regnvandskassetten ind i geotekstil og dæk til med jord.



### Produktfakta:

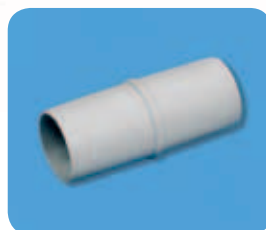
- Højde: 0,4 meter
- Brede: 0,5 meter
- Længde: 1 meter
- Vægt: 9 kilo
- Hulrumsvolumen: 95 %
- Maks. installationsdybde: 4,25 meter fra bunden af kassetten
- Maks. 5 kassetter ovenpå hinanden



Ø110 mm Tilslutningsmuffe (110/160 reduktion)  
Varenr. 0570703



Clips  
Varenr. 0570702



Stabelpind  
Varenr. 0570704

Produkt	Wavin nr.
Regnvandskassette	0570700
Geotekstil for ubefæstet areal	
f/2 kassetter	0579502
f/3 kassetter	0579503
f/4 kassetter	0579504

## Regnvandskasser



### Overlegen under overfladen

Wavins produkter er ikke synlige i hverdagen. Skjult i vægge, gulve og under veje, parkeringspladser og landbrugsarealer bringer vores produkter moderne komfort ind i hverdagen – en komfort, som vi mennesker betragter som en selvfølge, men som kun kan bibringes gennem innovative, solide og sikre rørsystemer.

Wavin udvikler og fremstiller miljørigtige løsninger. Vores holdning er, at viden og udvikling først kommer til sin ret, når miljøet tages med i betragtning. Dette kommer til udtryk i vores systemer, som på én gang er sikre og miljøvenlige at fremstille, installere, bruge og vedligeholde.

Vores rørsystemer er ofte usynlige i hverdagen – men det er Wavin ikke. Vi vil være på forkant med vore kunders ønsker og behov – ikke kun hvad produkter og systemer angår. Vores holdning er, at et godt produkt ikke kun er et spørgsmål om at levere et produkt, som lever op til kundens funktionelle ønsker og krav, men i ligeså høj grad er et spørgsmål om at give kunden den rette rådgivning og den rigtige logistikløsning.

Wavin er repræsenteret i 29 europæiske lande og har med produktion i de fleste af disse lande adgang til et omfattende produktprogram og ikke mindst en omfattende viden omkring anvendelsen og transporten af disse produkter.

Denne viden vil vi gerne opfordre vores kunder til at bruge.

#### Nordisk Wavin A/S

Wavinvej 1  
DK-8450 Hammel

T: +45 8696 2000  
F: +45 8696 9461  
wavin@wavin.dk