

HE ES 13 W/840

LUMILUX T5 HE ES | Rørformede lysstofrør 16 mm, høj effektive, energibesparende, med G5 sokkel



Applikationsområder

- Offentlige bygninger
- Kontorer
- Butikker
- Supermarkeder og stormagasiner
- Industri
- Udendørsanvendelse kun i passende armaturer

Produkt fordele

- Op til 10 % energibesparelser sammenlignet med almindelige T5 HE LUMILUX-lystofrør
- Fremragende økonomi og effektivitet
- Tilbagebetalingstid mindre end 1 år
- Højt lysudbytte

Produkt egenskaber

- Lysudbytte: op til 114 lm/W
- Glimrende lumenedlighedsbevarelse: 90 % gennem hele lampens levetid
- Lang gennemsnitslevetid: op til 24.000 timer (med QUICKTRONIC ECG)
- God farvegengivelsesgruppe: 1B (R_a : 80...89)
- Dæmpbar



Tekniske data

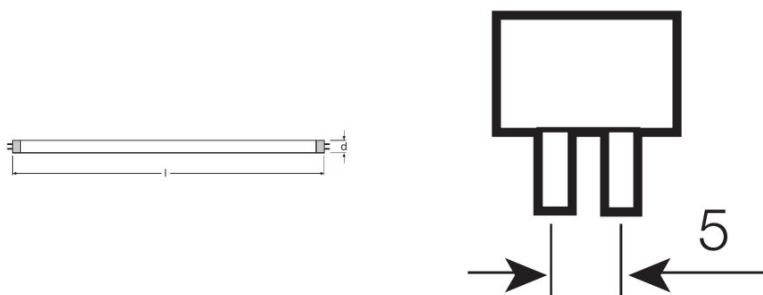
Elektriske Data

Nominel wattforbrug	12,50 W
Målt lumen effektivitet ved HF drift 25	92 lm/W
Wattforbrug	12,50 W

Fotometriske data

Farvegengivelsesindex	≥80
Målt lumenstrøm	1150 lm
Lumen ved 25 °C	1150 lm
Lumen ved 35 °C	1350 lm
Lysfarve	840
Farvetemperatur	4000 K
Nominel lysstrøm	1150 lm
Lysfarve i henhold til EN 12464-1	LUMILUX Cool White
Lysstrøm ved lig.hold-faktor 2,000 t	0,96
Lysstrøm ved lig.hold-faktor 4,000 t	0,95
Lysstrøm ved lig.hold-faktor 6,000 t	0,94
Lysstrøm ved lig.hold-faktor 8,000 t	0,93
Lysstrøm ved lig.hold-faktor 12,000 t	0,91
Lysstrøm ved lig.hold-faktor 16,000 t	0,90
Lysstrøm ved lig.hold-faktor 20,000 t	0,89

Dimensioner



Rør diameter	16 mm
Længde	549,0 mm
Længde inkl. fatn. ex. fatn.ben/tilslut.	549,00 mm
Diameter	16,0 mm

Produktdatablad

Maksimum diameter	16,0 mm
-------------------	---------

Temperaturer og driftsbetingelser

Målt Ta for maksimal lysstrøm	35,0 °C
-------------------------------	---------

Levetid

Service levetid	19000 h ¹⁾
Levetid	24000 h ¹⁾
Lyskilde levetidsfaktor 2,000 t	0,99
Lyskilde levetidsfaktor 4,000 t	0,99
Lyskilde levetidsfaktor 6,000 t	0,99
Lyskilde levetidsfaktor 8,000 t	0,99
Lyskilde levetidsfaktor 12,000 t	0,99
Lyskilde levetidsfaktor 16,000 t	0,99
Lyskilde levetidsfaktor 20,000 t	0,94
Betjeningstilstand	HF
Målt levetid	25000 h
Nominel levetid	25000 h

¹⁾ Med forvarme EKG

— Generel Beskrivelse

Sokkel (standard betegnelse)	G5
Kviksølv indhold	1,2 mg
Korrekt bortskaffelse jf. WEEE	Ja
Produkt bemærkning	For EKG-funktion må kun/Lampe designet til intern armatur temperaturer på 30...40 ° C; optimale lysstrøm opnås ved 35 ° C

Egenskaber

Dæmpbar	Ja
Velegnet indendørs	Ja

Godkendelse og Standarder

Energiklasse	A+
Energiforbrug	14 kWh/1000h

Lys distribution



Spectral power distribution

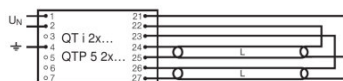
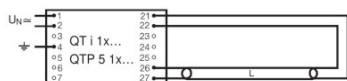
System garanti

OSRAM System+ garanti i kombination med OSRAM ECG'er

Sikkerheds rådgivning

Hvis en lampe går i stykker: www.ledvance.com/brokenlamp

Produktdatablad



Circuit diagram

Circuit diagram

Logistik data

Produktkode	Produktbeskrivelse	Pakningsstørrelse (antal/enhed)	Dimensioner (længde x bredde x højde)	Volumen	Bruttovægt
4008321733894	HE ES 13 W/840	Shipping carton box 20	580 mm x 83 mm x 106 mm	5.10 dm ³	1415.50 g

Den nævnte produktkode beskriver mindste ordremængde, der kan bestilles. En leveringsenhed kan indholde et eller flere enkelte produkter. Ved ordreafgivelse bestiller man én eller flere leveringsenheder.

Referencer/links

Du kan finde flere detaljer om systemgaranti og garantibetingelserne, hvis du besøger

- ▶ www.ledvance.com/system-guarantee

Gå til

- ▶ www.ledvance.com/quicktronic information om QUICKTRONIC elektroniske styregear

Ansvarsfraskrivelse

Ret til ændringer uden varsel. Fejl og undladelser undtaget. Sørg altid for at bruge den seneste udgivelse.

HE ES 13 W/840

LUMILUX T5 HE ES | Rørformede lysstofrør 16 mm, høj effektive, energibesparende, med G5 sokkel

Produkt navn	Produkt navn elektronisk	EAN	Nominel strømstyrke	Strømtab	Lumen ved 35 °C	Antal lyskilde muligheder
HE ES 13 W/840	QT-FIT 5 1x14-35	4008321971234	0.07 A	15.00 W	1150 lm	1
	QT-FIT 5 2x14-35	4008321971258	0.13 A	29.00 W	1150 lm	2
	QT-FIT 5 3x14, 4x14	4008321971210	0.19 A	43.00 W	1150 lm	3
	QT-FIT 5 3x14, 4x14	4008321971210	0.25 A	55.00 W	1150 lm	4
	QTi 1x14/24/21/39 GII	4008321383334	0.07 A	15.00 W	1150 lm	1
	QTi 1x28/54/35/49 GII	4008321383358	0.07 A	15.00 W	1150 lm	1
	QTi 1x35/49/80 GII	4008321383372	0.07 A	15.00 W	1150 lm	1
	QTi 2x14/24/21/39 GII	4008321383396	0.125 A	29.00 W	1150 lm	2
	QTi 2x28/54/35/49 GII	4008321383419	0.125 A	29.00 W	1150 lm	2
	QTi 2x35/49/80 GII	4008321658951	0.16 A	30.00 W	1150 lm	2
	QTP5 1x14-35	4008321329035	0.075 A	15.00 W	1150 lm	1
	QTP5 2x14-35	4008321329073	0.13 A	28.00 W	1350 lm	2