



Akva Vita II

Vandvarmer til enfamilieboliger og lejligheder

Unik reguleringsteknologi med $e_{\text{save}}^{\text{TM}}$ funktion, baseret på gennemstrømningsprincippet og med kold veksler i tomgang. Temperaturstyring med en trykstyret Danfoss brugsvandsregulator.

Anvendelsesområde

Akva Vita II er en gennemstrømningsvandvarmer med høj ydeevne, beregnet til anvendelse i enfamilieboliger og på anlæg med et lignende varmtvandsbehov. Akva Vita II vandvarmeren kan anvendes direkte på fjernvarmenet med differenstryk op til 2,5 bar.

Bestykning

Akva Vita II vandvarmeren indeholder en loddet pladevarmeveksler for varmtvandsproduktion, brugsvandsregulator Danfoss PM2+P, samt Danfoss FJVR termostat til styring af by-pass/cirkulations-temperatur. Som ekstraudstyr kan vandvarmeren leveres med Danfoss AVE trykudligner, så man undgår afløb. Til områder med lavt differenstryk fås vandvarmeren med trykforøger/booster som tilbehør.

Design

Ved konstruktionen er der lagt vægt på en overskuelig og betjeningsvenlig placering af alle komponenter.

Akva Vita II kan leveres med kappe af rustfrit, børstet stål eller med hvidlakeret stål kappe. Kappen fremstår med let buet front i et elegant og moderne design.

By-pass (termostatisk omløb)

Vandvarmeren leveres med by-pass, således at der ved tapning straks produceres varmt vand ved vandvarmeren. Temperaturen i omløbet indstilles for bedst mulig komfort og økonomi.

Brugsvandscirkulation

Vandvarmeren er forberedt for varmtvandsinstallationer med brugsvandscirkulation. Der skal monteres pumpe og kontraventil på cirkulationsledningen, således at pumpens flowretning er mod vandvarmeren. Varmtvandsinstallationer med cirkulation sikrer varmt vand ved tapstedet uden ventetid og uden vandspild. Cirkulationstemperaturen indstilles uafhængigt af den indregulerede varmtvandstemperatur. Derved sikres bedst mulig komfort, lavere tomgangstab og dermed god fjernvarmeøkonomi. Bemærk, Akva Vita II med AVE trykudligner kan ikke anvendes på anlæg med brugsvandscirkulation.

Varmeveksler

Vandvarmeren er baseret på en loddet højeffektiv pladevarmeveksler type XB 06H-1 26, der styres af en trykstyret brugsvandsregulator type Danfoss PM2+P med $e_{\text{save}}^{\text{TM}}$ funktion, som betyder, at veksle-

ren er kold i tomgang. Når tapning af varmt vand ophører, lukker regulatoren straks for fjernvarmen, således at tomgangstab og tilkalkning af veksleren undgås. Pladevarmeveksleren er kold, når der ikke tappes, så varmetabet er meget lavt.

Service- og montagevenlig

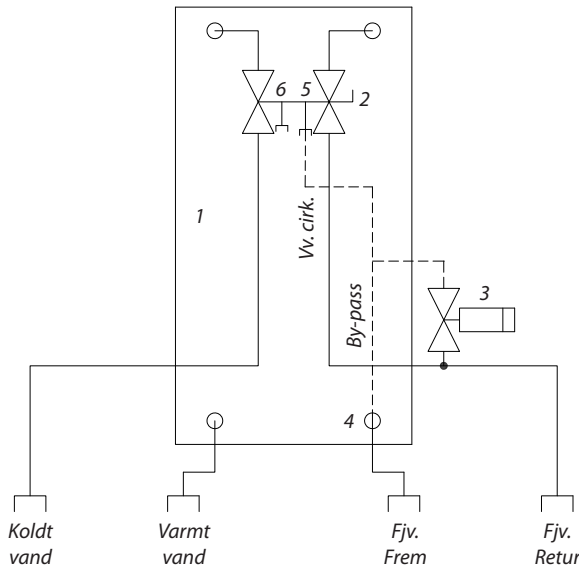
Vandvarmeren er nem at servicere, og montage er hurtig og enkel. Den fastgøres på væg og da alle rør er placeret i rørbærafstand fra væg, er det muligt at etablere en pæn rørføring.

FORDELE

- KOLD veksler i tomgang - intet tomgangstab
- Brugsvandsregulator PM2+P med integreret trykdifferens og $e_{\text{save}}^{\text{TM}}$ funktion
- Rør og veksler i rustfrit stål AISI 316, samlinger med høj kvalitets EPDM gummi
- Minimal risiko for tilkalkning, ingen Legionella opformering
- Kapacitet: op til 41 kW
- Samme studseafstand og rækkefølge som tidligere Redan vandvarmere.

Akva Vita II

Diagram – Eksempel



1. Pladevarmeveksler rustfrit stål AISI 316, type XB 06H-1 26.
2. Brugsvandsregulator type Danfoss PM2+P.
3. By-pass/cirkulationstermostat Danfoss FJVR.
4. Tilslutning af kapillarrør fra Danfoss FJVR som by-pass (fabrikskobling).
5. Tilslutning af kapillarrør fra Danfoss FJVR som cirkulationskobling.
6. Tilslutningsstuds til evt. cirkulationsrør.

Konstruktionsdata:

Tryktrin: PN 16
 Max. temperatur: 110 °C
 Min. ΔP: Se ydelseseksempler *

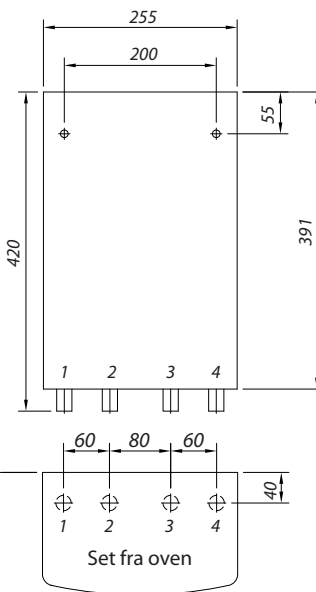
Vægt inkl. kappe og emballage 9 kg

Kappe: Rustfrit, børstet stål eller hvidlakeret stålkappe RAL 9010

Mål (mm):
 Uden kappe: H 420 x B 250 x D 155
 Med kappe: H 420 x B 255 x D 160

Tilslutningsdim.:

FJV,KV,VV: ½" RG (Nippel)
 Cirkulation: ½" RG (Nippel)



Tilslutninger:

1. Koldt vand
2. Varmt vand
3. Fjernvarme frem
4. Fjernvarme retur

VVS-numre:

Akva Vita II vandvarmer med veksler type:	Kappe:	VVS-Nr.:
XB 06H-1 26	Uden	374915.100
	Hvid	374915.101
	Rustfri	374915.110
XB 06H-1 26 + AVE	Rustfri	374915.120

Ekstraudstyr	VVS-Nr.
Kappe, rustfrit stål	375019.010
Kappe, hvidlakeret	375019.011
AVE trykudligner til eftermontage	374972.820
Boostersæt / Trykforøger (løst sæt)	374911.820
Sikkerhedssæt til mont. under v.v.	374929.906

Varmt vand: Ydelseseksempler ved 10°C / 45°C

Ydelse kW	Primær frem °C	Primær retur °C	Tappemængde l/min	Tryktab* Primær bar	Flow Primær l/h
32,3	55	22	13,32	0,28	840
32,3	60	19	13,32	0,18	680
41,0	60	21	16,80	0,31	900
41,0	70	17	16,80	0,17	670

*] Oplyste tryktabsværdier er komplette - inklusiv rør, veksler og ventiler.

Danfoss Redan A/S · District Heating · Omega 7 · DK-8382 Hinnerup

Tel.: +45 87 43 89 43 · Fax: +45 87 43 89 44 · redan@danfoss.com · www.redan.danfoss.dk

Danfoss påtager sig intet ansvar for mulige fejl i kataloger, brochurer og andet trykt materiale. Danfoss forbeholder sig ret til uden forudgående varsel at foretage ændringer i sine produkter, herunder i produkter, som allerede er i ordre, såfremt dette kan ske uden at ændre allerede aftalte specifikationer. Alle varemærker i dette materiale tilhører de respektive virksomheder. Danfoss og Danfoss-logoet er varemærker tilhørende Danfoss A/S. Alle rettigheder forbeholdes.