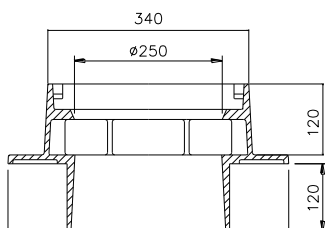
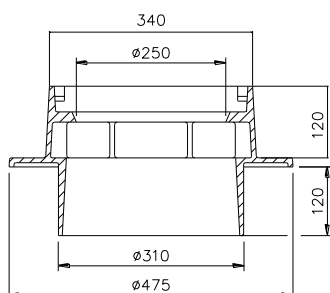


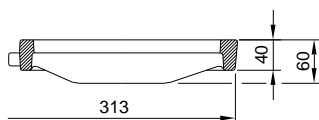
FASTE RENDESTENSKARME OG -RISTE



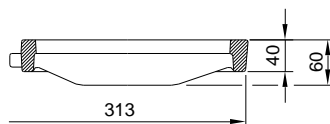
Fast rendestenskarm til Ø280 brønde.
Karmene er ideel til arealer med belægningssten



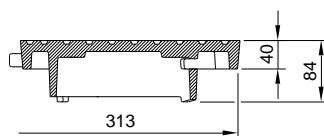
Fast rendestenskarm til Ø315 brønde.
Karmene er ideel til arealer med belægningssten



Rist Type 320 selvlåsende når denne lægges i karmen og trædes på plads.
Indløbsareal 320 cm²



Rist Type 503 selvlåsende når denne lægges i karmen og trædes på plads.
Indløbsareal 503 cm²



Selvlåsende klapringsfri tæt dæksel med dæmpende indlæg.

Nyhed:

Efter ønske kan riste og dæksler leveres hængslet i karmene.
Løse stifte kan også leveres.



Varenummer:	TUN-nummer:	Beskrivelse:	Materiale:	EN-klasse:	Vægt i Kg:
2220.23.244	5644616	Ø280 Fast Rendestenskarm	SG-jern	D400	34
2220.23.344	5700305	Ø315 Fast Rendestenskarm	SG-jern	D400	36
2220.21.340	5975556	Rendestensrist Type 320	SG-jern	D400	14
2220.21.345	5249830	Rendestensrist Type 503	SG-jern	D400	13
2220.22.340	5975557	Rendestensdæksel	SG-jern	D400	15
2220.39.004	1306234	Spændstift til hængsling af rist/dæksel			0,10

Tilbehør under faneblad 9