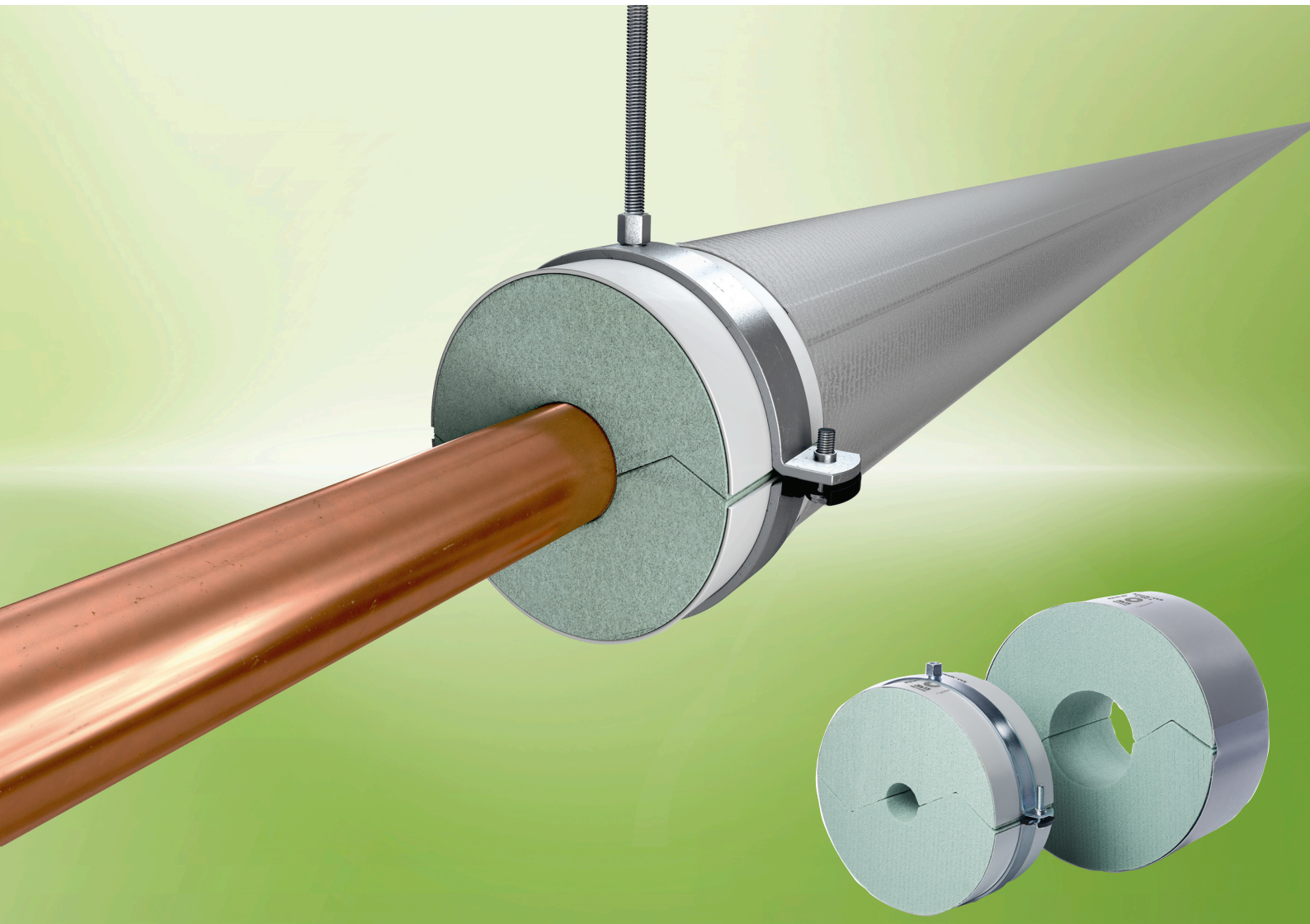


Armafix® VVS

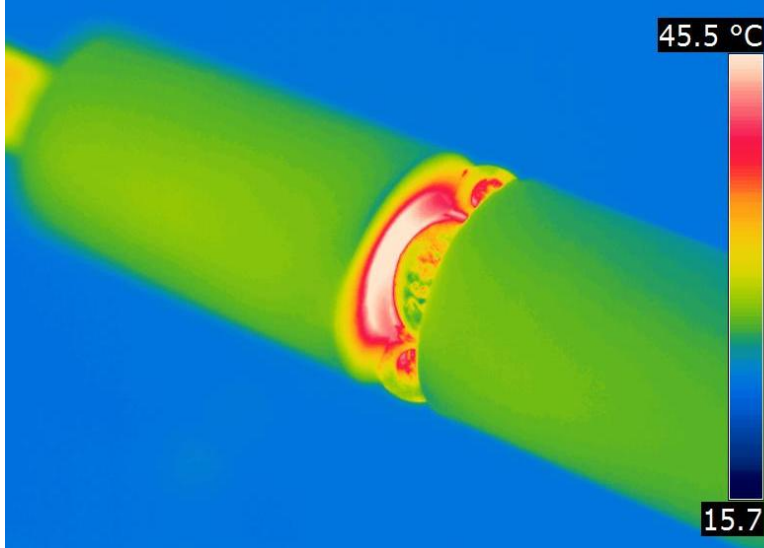
ISOLERET RØRBÆRERLØSNINGEN TIL
VVS INSTALLATIONER



- I henhold til de forskellige klasser af den danske standard DS 452-3
- Fremstillet af genbrugt PET, der kan genbruges igen
- Tilpasset efter standardtykkelsen for mineraluld
- Forhindrer energitab

DERFOR ER RØRBÆRERE SÅ VIGTIGE

For at undgå energitab skal rørklemmerne være isoleret rigtigt. Med professionelle rørbærere isoleres rørledningen og fastgørelserne termisk fra hinanden, hvorved man undgår varmebroer. Selvom energitabet fra en uisolereet rørbøjle svarer til energitabet fra op til 1 m uisolereet rørledning, isoleres rørbøjler normalt ikke i praksis.



MILJØVENLIGT PET

Armafix VVS fremstilles af genvundne PET-flasker, og det samlede produktionsspild anvendes igen ved fremstillingen af nye PET-blokke, og efter endt levetid kan rørbærerne genbruges 100 % igen. PET har en fremragende miljøydelse: Der bruges over 60 % mindre energi til fremstilling af PET, end det er tilfældet for PUR, og materialet udleder over 80 % mindre CO₂. PET fremstillet af genbrugsmateriale gør det endnu bedre: Der bruges 40 % mindre energi til fremstillingen, og materialet udleder 30 % mindre CO₂ end almindeligt PET-skum.



HURTIG OG NEM MONTERING

Et mærke på rørbæreren angiver den relevante rørdimension. De praktiske klemmer åbnes meget nemt, så monteringen kan foretages hurtigt, selv under vanskelige forhold.

Armafix VVS-rørbærere fås i en praktisk kombipakke. Kombipakken indeholder vores rørbærere og passende klemmer.

LOKAL INFORMATION

Med Armafix VVS præsenterer Armacell nu en helt ny rørbærer, der er udviklet specielt til at opfylde kravene i DS452-3. Armafix VVS består af genanvendt materiale.

Tekniske data - Armafix VVS

| | |
|------------------|--|
| Kort beskrivelse | Isoleret rørbærer til VVS Installationer til forebyggelse af varmetab i fastgørelsespunkter. To ArmaFORM PET-skumsektioner fastgjort med tape. |
| Materialetype | PET-foam bæringssegmenter, gråt tape og en grå alukappe. Selvstændige PET-skumlejesegmenter. Udvendige lejbøsninger af gråmalet aluminiumsbeklædning i 0,8 mm tykkelse, der samtidigt fungerer som dampspærre for PET-lejesegmenterne. |
| Farve | Grå |
| Anvendelser | Monteres til at understøtte VVS installationer isoleret med mineraluld eller PE |

| Egenskab | Værdi/vurdering | Test ¹ | Særlige bemærkninger |
|----------------------------------|--|------------------------|--|
| Temperaturområde | | | |
| Temperaturområde | max. medietemperatur + 110 °C min. medietemperatur ¹ Som vanligt i varme og VVS systemer | | Testet iht. EN 14706, EN 14707 |
| Varmeledningsevne | | | |
| Varmeledningsevne | ϑ_m 23 °C PET-skum $\lambda \leq$ 0,034 W/(m · K) | | Deklareret iht. EN ISO 13787 Testet iht. EN 12667 EN ISO 8497 |
| Reaktion på brand | | | |
| Byggematerialeklasse | Euroklasse E | | Klassificeret iht. EN 13501-1 Testet iht. EN 13823 EN ISO 11925-2 |
| Andre tekniske egenskaber | | | |
| Densitet | 101 kg/m ³ | Testet iht. EN ISO 846 | Testet iht. EN ISO 845 |
| Forskydningsstyrke | 0,75 MPa | Testet iht. ISO 1923 | Testet iht. ISO 1922 |
| Trækstyrke | 2,4 MPa | Testet iht. ASTM C 298 | Testet iht. ASTM C 297 |
| Trykstyrke | 1,5 MPa | Testet iht. EN ISO 845 | Testet iht. EN ISO 844 |
| Opbevaring og lagringsholdbarhed | Produkter med selvklæbende lukninger skal installeres inden for 1 år. | | Kan opbevares på et tørt og rent sted ved normal relativ luftfugtighed (50-70 %) og omgivende temperatur (0-35 ° C). |

1. Yderligere oplysninger fås ved henvendelse til vores kundeservice.

*1 Du kan anmode om yderligere dokumenter som f.eks. testcertifikater, godkendelser og lignende med det angivne registreringsnummer.

Alle data og tekniske oplysninger er baseret på resultater opnået under typiske anvendelsesbetingelser. Læsere af disse oplysninger skal, af hensyn til egen interesse og eget ansvar, med det samme afklare med os, så vi kan afgøre, om dataene og oplysningerne gælder for det tilsigtede anvendelsesområde. Installationsvejledning findes i vores Armaflex-installationsmanual. Kontakt vores salgskonsulent inden isolering af rustfrit stål. Armaflex lim 520 skal bruges for at sikre korrekt installation. Ved nogle kølemidler kan udløbstemperaturen overskride +110 °C. Kontakt vores salgskonsulent for yderligere oplysninger. Til udendørs brug skal Armaflex beskyttes inden for 3 dage, f.eks. med Armafinish-maling eller Arma-Chek-belægning.

Armafix VVS rørbærer, kombipakke



| Rør maks. udvendig diameter [mm] | 20,0 mm isoleringstykkelse | | | 30,0 mm isoleringstykkelse | | |
|----------------------------------|----------------------------|--------------|-------------|----------------------------|--------------|-------------|
| | Maks. tilladt afstand [m] | Kode | Stk./karton | Maks. tilladt afstand [m] | Kode | Stk./karton |
| 15 | 2,00 | VVS-20-015 | 24 | 2,00 | VVS-30-015 ● | 18 |
| 18 | 2,00 | VVS-20-018 | 24 | 2,00 | VVS-30-018 | 18 |
| 22 | 2,00 | VVS-20-022 | 18 | 2,00 | VVS-30-022 | 18 |
| 28 | 3,00 | VVS-20-028 | 18 | 3,00 | VVS-30-028 | 18 |
| 35 | 3,00 | VVS-20-035 | 18 | 3,00 | VVS-30-035 | 18 |
| 42 | 3,00 | VVS-20-042 | 18 | 3,00 | VVS-30-042 ● | 12 |
| 48 | 4,00 | VVS-20-048 ● | 18 | 4,00 | VVS-30-048 ● | 12 |
| 54 | 4,00 | VVS-20-054 ● | 18 | 4,00 | VVS-30-054 ● | 12 |
| 60 | 4,00 | VVS-20-060 ● | 12 | 4,00 | VVS-30-060 ● | 12 |
| 76 | - | - | - | 5,00 | VVS-30-076 ● | 12 |
| 89 | - | - | - | 6,00 | VVS-30-089 ● | 12 |
| 102 | - | - | - | 6,00 | VVS-30-102 ● | 6 |
| 108 | - | - | - | 6,00 | VVS-30-108 ● | 6 |
| 114 | - | - | - | 6,00 | VVS-30-114 ● | 6 |

| Rør maks. udvendig diameter [mm] | 40,0 mm isoleringstykkelse | | | 50,0 mm isoleringstykkelse | | |
|----------------------------------|----------------------------|--------------|-------------|----------------------------|--------------|-------------|
| | Maks. tilladt afstand [m] | Kode | Stk./karton | Maks. tilladt afstand [m] | Kode | Stk./karton |
| 15 | 2,00 | VVS-40-015 ● | 24 | - | - | - |
| 18 | 2,00 | VVS-40-018 | 18 | - | - | - |
| 22 | 2,00 | VVS-40-022 | 18 | 2,00 | VVS-50-022 | 6 |
| 28 | 3,00 | VVS-40-028 | 12 | 3,00 | VVS-50-028 | 6 |
| 35 | 3,00 | VVS-40-035 | 12 | 3,00 | VVS-50-035 | 6 |
| 42 | 3,00 | VVS-40-042 | 6 | 3,00 | VVS-50-042 ● | 6 |
| 48 | 4,00 | VVS-40-048 ● | 6 | 4,00 | VVS-50-048 ● | 4 |
| 54 | 4,00 | VVS-40-054 | 6 | 4,00 | VVS-50-054 ● | 4 |
| 60 | 4,00 | VVS-40-060 | 6 | 4,00 | VVS-50-060 ● | 4 |
| 76 | 5,00 | VVS-40-076 ● | 4 | 5,00 | VVS-50-076 | 2 |
| 89 | 6,00 | VVS-40-089 ● | 4 | 6,00 | VVS-50-089 | 2 |
| 114 | 6,00 | VVS-40-114 ● | 2 | 6,00 | VVS-50-114 ● | 2 |

| Rør maks. udvendig diameter [mm] | 60,0 mm isoleringstykkelse | | | 70,0 mm isoleringstykkelse | | |
|----------------------------------|----------------------------|--------------|-------------|----------------------------|--------------|-------------|
| | Maks. tilladt afstand [m] | Kode | Stk./karton | Maks. tilladt afstand [m] | Kode | Stk./karton |
| 28 | 3,00 | VVS-60-028 | 6 | - | - | - |
| 35 | 3,00 | VVS-60-035 | 6 | 3,00 | VVS-70-035 | 4 |
| 42 | 3,00 | VVS-60-042 ● | 6 | 3,00 | VVS-70-042 ● | 4 |
| 48 | 4,00 | VVS-60-048 ● | 6 | 4,00 | VVS-70-048 ● | 2 |
| 54 | 4,00 | VVS-60-054 ● | 6 | 4,00 | VVS-70-054 ● | 2 |
| 60 | 4,00 | VVS-60-060 ● | 4 | 4,00 | VVS-70-060 ● | 2 |
| 76 | 5,00 | VVS-60-076 ● | 2 | 5,00 | VVS-70-076 ● | 2 |
| 89 | 6,00 | VVS-60-089 ● | 2 | 6,00 | VVS-70-089 ● | 2 |
| 102 | 6,00 | VVS-60-102 ● | 2 | - | - | - |
| 108 | 6,00 | VVS-60-108 ● | 2 | - | - | - |
| 114 | 6,00 | VVS-60-114 ● | 2 | - | - | - |

| Rør maks. udvendig diameter [mm] | 80,0 mm isoleringstykkelse | | | | | |
|----------------------------------|----------------------------|--------------|-------------|---|---|---|
| | Maks. tilladt afstand [m] | Kode | Stk./karton | | | |
| 42 | 3,00 | VVS-80-042 ● | 2 | - | - | - |
| 48 | 4,00 | VVS-80-048 ● | 2 | - | - | - |
| 54 | 4,00 | VVS-80-054 ● | 2 | - | - | - |
| 76 | 5,00 | VVS-80-076 ● | 2 | - | - | - |

● Vare ikke på lager. Levering på forespørgsel. [MTO]

Armafix VVS rørbærere, kombipakke



| Rør maks. udvendig diameter [mm] | 20,0 mm isoleringstykkelse | | | | | 30,0 mm isoleringstykkelse | | | | |
|----------------------------------|----------------------------|---------------------------|--------------|-----------|-------------|----------------------------|---------------------------|--------------|-----------|-------------|
| | Udvendig Ø [mm] | Maks. tilladt afstand [m] | Kode | VVS numre | Stk./karton | Udvendig Ø [mm] | Maks. tilladt afstand [m] | Kode | VVS numre | Stk./karton |
| 15 | 55 | 2,00 | VVS-20-015 | 498332015 | 24 | 75 | 2,00 | VVS-30-015 ● | 498333015 | 18 |
| 18 | 58 | 2,00 | VVS-20-018 | 498332018 | 24 | 78 | 2,00 | VVS-30-018 | 498333018 | 18 |
| 22 | 62 | 2,00 | VVS-20-022 | 498332020 | 18 | 82 | 2,00 | VVS-30-022 | 498333022 | 18 |
| 28 | 68 | 3,00 | VVS-20-028 | 498332028 | 18 | 88 | 3,00 | VVS-30-028 | 498333028 | 18 |
| 35 | 75 | 3,00 | VVS-20-035 | 498332035 | 18 | 95 | 3,00 | VVS-30-035 | 498333035 | 18 |
| 42 | 82 | 3,00 | VVS-20-042 | 498332042 | 18 | 102 | 3,00 | VVS-30-042 ● | 498333042 | 12 |
| 48 | 88 | 4,00 | VVS-20-048 ● | 498332048 | 18 | 108 | 4,00 | VVS-30-048 ● | 498333048 | 12 |
| 54 | 94 | 4,00 | VVS-20-054 ● | 498332054 | 18 | 114 | 4,00 | VVS-30-054 ● | 498333054 | 12 |
| 60 | 100 | 4,00 | VVS-20-060 ● | 498332060 | 12 | 120 | 4,00 | VVS-30-060 ● | 498333060 | 12 |
| 76 | - | - | - | - | - | 136 | 5,00 | VVS-30-076 ● | 498333076 | 12 |
| 89 | - | - | - | - | - | 149 | 6,00 | VVS-30-089 ● | 498333089 | 12 |
| 102 | - | - | - | - | - | 162 | 6,00 | VVS-30-102 ● | 498333102 | 6 |
| 108 | - | - | - | - | - | 168 | 6,00 | VVS-30-108 ● | 498333108 | 6 |
| 114 | - | - | - | - | - | 174 | 6,00 | VVS-30-114 ● | 498333114 | 6 |

| Rør maks. udvendig diameter [mm] | 40,0 mm isoleringstykkelse | | | | | 50,0 mm isoleringstykkelse | | | | |
|----------------------------------|----------------------------|---------------------------|--------------|-----------|-------------|----------------------------|---------------------------|--------------|-----------|-------------|
| | Udvendig Ø [mm] | Maks. tilladt afstand [m] | Kode | VVS numre | Stk./karton | Udvendig Ø [mm] | Maks. tilladt afstand [m] | Kode | VVS numre | Stk./karton |
| 15 | 95 | 2,00 | VVS-40-015 ● | 498334015 | 24 | - | - | - | - | - |
| 18 | 98 | 2,00 | VVS-40-018 | 498334018 | 18 | - | - | - | - | - |
| 22 | 102 | 2,00 | VVS-40-022 | 498334022 | 18 | 122 | 2,00 | VVS-50-022 | 498335022 | 6 |
| 28 | 108 | 3,00 | VVS-40-028 | 498334028 | 12 | 128 | 3,00 | VVS-50-028 | 498335028 | 6 |
| 35 | 115 | 3,00 | VVS-40-035 | 498334035 | 12 | 135 | 3,00 | VVS-50-035 | 498335035 | 6 |
| 42 | 122 | 3,00 | VVS-40-042 | 498334042 | 6 | 142 | 3,00 | VVS-50-042 ● | 498335042 | 6 |
| 48 | 128 | 4,00 | VVS-40-048 ● | 498334048 | 6 | 148 | 4,00 | VVS-50-048 ● | 498335048 | 4 |
| 54 | 134 | 4,00 | VVS-40-054 | 498334054 | 6 | 154 | 4,00 | VVS-50-054 ● | 498335054 | 4 |
| 60 | 140 | 4,00 | VVS-40-060 | 498334060 | 6 | 160 | 4,00 | VVS-50-060 ● | 498335060 | 4 |
| 76 | 156 | 5,00 | VVS-40-076 ● | 498334076 | 4 | 176 | 5,00 | VVS-50-076 | 498335076 | 2 |
| 89 | 169 | 6,00 | VVS-40-089 ● | 498334089 | 4 | 189 | 6,00 | VVS-50-089 | 498335089 | 2 |
| 114 | 194 | 6,00 | VVS-40-114 ● | 498334114 | 2 | 214 | 6,00 | VVS-50-114 ● | 498335114 | 2 |

| Rør maks. udvendig diameter [mm] | 60,0 mm isoleringstykkelse | | | | | 70,0 mm isoleringstykkelse | | | | |
|----------------------------------|----------------------------|---------------------------|--------------|-----------|-------------|----------------------------|---------------------------|--------------|-----------|-------------|
| | Udvendig Ø [mm] | Maks. tilladt afstand [m] | Kode | VVS numre | Stk./karton | Udvendig Ø [mm] | Maks. tilladt afstand [m] | Kode | VVS numre | Stk./karton |
| 28 | 148 | 3,00 | VVS-60-028 | 498336028 | 6 | - | - | - | - | - |
| 35 | 155 | 3,00 | VVS-60-035 | 498336035 | 6 | 175 | 3,00 | VVS-70-035 | 498337035 | 4 |
| 42 | 162 | 3,00 | VVS-60-042 ● | 498336042 | 6 | 182 | 3,00 | VVS-70-042 ● | 498337042 | 4 |
| 48 | 168 | 4,00 | VVS-60-048 ● | 498336048 | 6 | 188 | 4,00 | VVS-70-048 ● | 498337048 | 2 |
| 54 | 174 | 4,00 | VVS-60-054 ● | 498336054 | 6 | 194 | 4,00 | VVS-70-054 ● | 498337054 | 2 |
| 60 | 180 | 4,00 | VVS-60-060 ● | 498336060 | 4 | 200 | 4,00 | VVS-70-060 ● | 498337060 | 2 |
| 76 | 196 | 5,00 | VVS-60-076 ● | 498336076 | 2 | 216 | 5,00 | VVS-70-076 ● | 498337076 | 2 |
| 89 | 209 | 6,00 | VVS-60-089 ● | 498336089 | 2 | 229 | 6,00 | VVS-70-089 ● | 498337089 | 2 |
| 102 | 222 | 6,00 | VVS-60-102 ● | 498336102 | 2 | - | - | - | - | - |
| 108 | 228 | 6,00 | VVS-60-108 ● | 498336108 | 2 | - | - | - | - | - |
| 114 | 234 | 6,00 | VVS-60-114 ● | 498336114 | 2 | - | - | - | - | - |

| Rør maks. udvendig diameter [mm] | 80,0 mm isoleringstykkelse | | | | | | | | | |
|----------------------------------|----------------------------|---------------------------|--------------|-----------|-------------|---|---|---|---|---|
| | Udvendig Ø [mm] | Maks. tilladt afstand [m] | Kode | VVS numre | Stk./karton | | | | | |
| 42 | 202 | 3,00 | VVS-80-042 ● | 498338042 | 2 | - | - | - | - | - |
| 48 | 208 | 4,00 | VVS-80-048 ● | 498338048 | 2 | - | - | - | - | - |
| 54 | 214 | 4,00 | VVS-80-054 ● | 498338054 | 2 | - | - | - | - | - |
| 76 | 236 | 5,00 | VVS-80-076 ● | 498338076 | 2 | - | - | - | - | - |

● Vare ikke på lager. Levering på forespørgsel. [MTO]

