

# TA 500



**Kugleventiler**  
DN 10-50

*Engineering  
GREAT Solutions*

# TA 500

TA 500 anvendes i varme-, køle- og brugsvandsanlæg og er fremstillet af AMETAL®, der minimerer risikoen for lækage og maksimerer produktets levetid.

## Produkt egenskaber

- > **PTFE-belagt kugle**  
Sikrer optimal betjeningsvenlighed.
- > **Dobbelte PTFE-pakninger**  
Minimerer risikoen for lækage og sikrer en problemfri drift. Tåler høje drifttemperaturer
- > **AMETAL®**  
Afzinkningsbestandig legering som giver ventilen længere levetid og mindsker risikoen for lækage.



## Teknisk beskrivelse

### Anvendelsesområde:

Varme- og køleanlæg.  
Brugsvandsanlæg.  
Industrielle anlæg hvor mediet ikke angriber de anvendte materialer i ventilerne.

**VIGTIGT!** Bemærk venligst, at vandkvaliteten er varierende i Danmark. Tilpas altid udformningen af systemet og udvælgelsen af komponenter til forholdene på den pågældende lokalitet. I risikoområder anvendes altid fittings og ventiler af rustfrit stål eller rødgods (f.eks. Globo D-SB afspærringsventil i rødgods).

### Funktion:

Afspærring

### Dimensioner:

DN 10-50

### Trykklasse:

PN 25 og PN 16.  
(Loddekoblingen begrænser max tryk til PN 16).

### Temperatur:

Max. arbejdstemperatur: 185°C  
Min. arbejdstemperatur: -50°C  
Tryk- og temperaturgrænser:

Max tryk ved forskellige temperaturer	Med muffer
90°C	25 bar
130°C	16 bar
160°C	10 bar
185°C	5 bar

### Materiale:

Hus: AMETAL®  
Kugle: AMETAL®  
Spindel: AMETAL®  
Kuglen: PTFE coated AMETAL®  
Spindel-tætningsfjedre: Rustfrit stål  
Tætningsringe: PTFE  
Greb (blå): Epoxylakerede, trykstøbt aluminium.  
Udveksling: Forniklet trykstøbt zinklegering og håndhjul (blå) af glasfiberarmeret plast.

AMETAL® er IMI Hydronic Engineering's afzinkningsbestandige legering.

### Overfladebehandling:

Varenr 58 500/58 503: Forniklet  
Øvrigt sortiment er ikke overfladebehandlet.

### Afprøvning:

Hver enkelt ventil afprøves før levering for såvel lukketæthed som total tæthed.

### Typegodkendelse:

VA-godkendt af ETA-Danmark.  
Godkendt af RISE (Research Institutes of Sweden).

## Almen beskrivelse

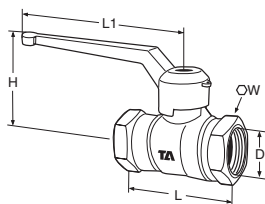
Udblæsningssikret spindel.  
Kan også leveres med T-Greb i dim DN 15, 20 og 25.  
TA 500 har fuldt gennemløb.  
Positionssikret håndtag. I håndtaget er der to spor, som er til fastlåsning i åben eller lukket stilling.

Ved snæver plads kan greb og udveksling let demonteres.  
Kan tilsluttes med TA KOMBI-kobling dim 8-22 mm.  
Kan leveres med glatte rørender for pressfittings (red. gennemløb).

### Preisolering

Prefabrikerede isoleringsskåle kan leveres til TA 500 med greb.  
Til TA 500 med udvekslingshåndhjul, 418013 skal isoleringsskålen tilpasses.

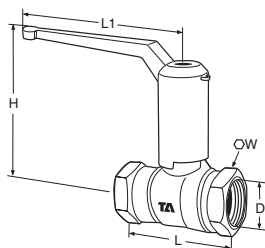
## Standard



### Med greb

Indv RG x indv RG

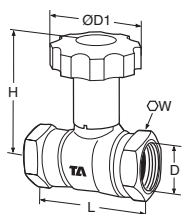
DN	D	L	L1	H	W	Kvs	Kg	VVS nr	Varenr.
10 *	G3/8	60	126	59	22	6	0,26	418011-003	58 503-110
15 *	G1/2	65	126	62	26	13	0,31	418011-004	58 503-115
20 *	G3/4	78	126	67	32	40	0,44	418011-006	58 503-120
25	G1	92	126	71	40	60	0,69	418011-008	58 500-125
32	G1 1/4	105	180	92	50	100	1,2	418011-010	58 500-132
40	G1 1/2	120	180	99	56	150	1,8	418011-011	58 500-140
50	G2	145	180	107	70	270	2,7	418011-012	58 500-150



### Med højt greb

Indv RG x indv RG

DN	D	L	L1	H	W	Kvs	Kg	VVS nr	Varenr.
10 *	G3/8	60	126	104	22	6	0,32	418012-003	58 503-610
15 *	G1/2	65	126	107	26	13	0,38	418012-004	58 503-615
20 *	G3/4	78	126	112	32	40	0,51	418012-006	58 503-620
25	G1	92	126	116	40	60	0,75	418012-008	58 500-625
32	G1 1/4	105	180	135	50	100	1,3	418012-010	58 500-632
40	G1 1/2	120	180	142	56	150	2,0	418012-011	58 500-640
50	G2	145	180	150	70	270	2,9	418012-012	58 500-650



### Med monteret udveksling

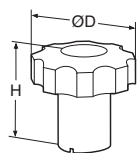
Indv RG x indv RG

DN	D	D1	L	H	W	Kvs	Kg	VVS nr	Varenr.
10 *	G3/8	70	60	91	22	6	0,37	418013-003	58 503-710
15 *	G1/2	70	65	94	26	13	0,42	418013-004	58 503-715
20 *	G3/4	70	78	99	32	40	0,52	418013-006	58 503-720
25	G1	70	92	103	40	60	0,80	418013-008	58 500-725
32	G1 1/4	110	105	113	50	100	1,3	418013-010	58 500-732
40	G1 1/2	110	120	120	56	150	2,0	418013-011	58 500-740
50	G2	110	145	128	70	270	2,9	418013-012	58 500-750

\*) Kan tilsluttes glatte rør med TA KOMBI-koblinger = VVS nr 405188.

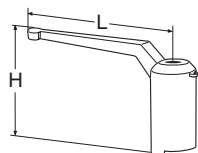
Kvs = m<sup>3</sup>/h ved et trykfald på 1 bar og fuldt åben ventil.

## Tilbehør



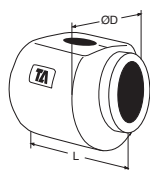
### Udveksling

Til DN	D	H	VWS nr	Varenr.
10-25	70	75	418029-038	58 580-008
32-50	110	80	418029-042	58 580-032



### Højt greb

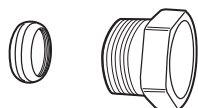
Til DN	L	H	VWS nr	Varenr.
10-25	126	90	418029-068	58 590-010
32-50	180	103	418029-072	58 590-032



### Prefabisolering

Polyuretan

Til DN	ØD	L	VWS nr	Varenr.
20	107	98	418027-006	58 589-020
25	114	112	418027-008	58 589-025
32	122	125	418027-010	58 589-032
40	128	140	418027-011	58 589-040
50	160	165	418027-012	58 589-050



### Klemringskobling KOMBI

Max 100°C

(Mere information om KOMBI - se katalogblad KOMBI.)

Udvendigt gevind på trykskruen	For rør diameter	VWS nr	Varenr.
G3/8	8	405188-032	53 235-103
G3/8	10	405188-033	53 235-104
G3/8	12	405188-034	53 235-107
G1/2	10	405188-043	53 235-109
G1/2	12	405188-044	53 235-111
G1/2	14	405188-046	53 235-112
G1/2	15	405188-045	53 235-113
G1/2	16	405188-047	53 235-114
G3/4	15	405188-065	53 235-117
G3/4	18	405188-066	53 235-121
G3/4	22	405188-067	53 235-123