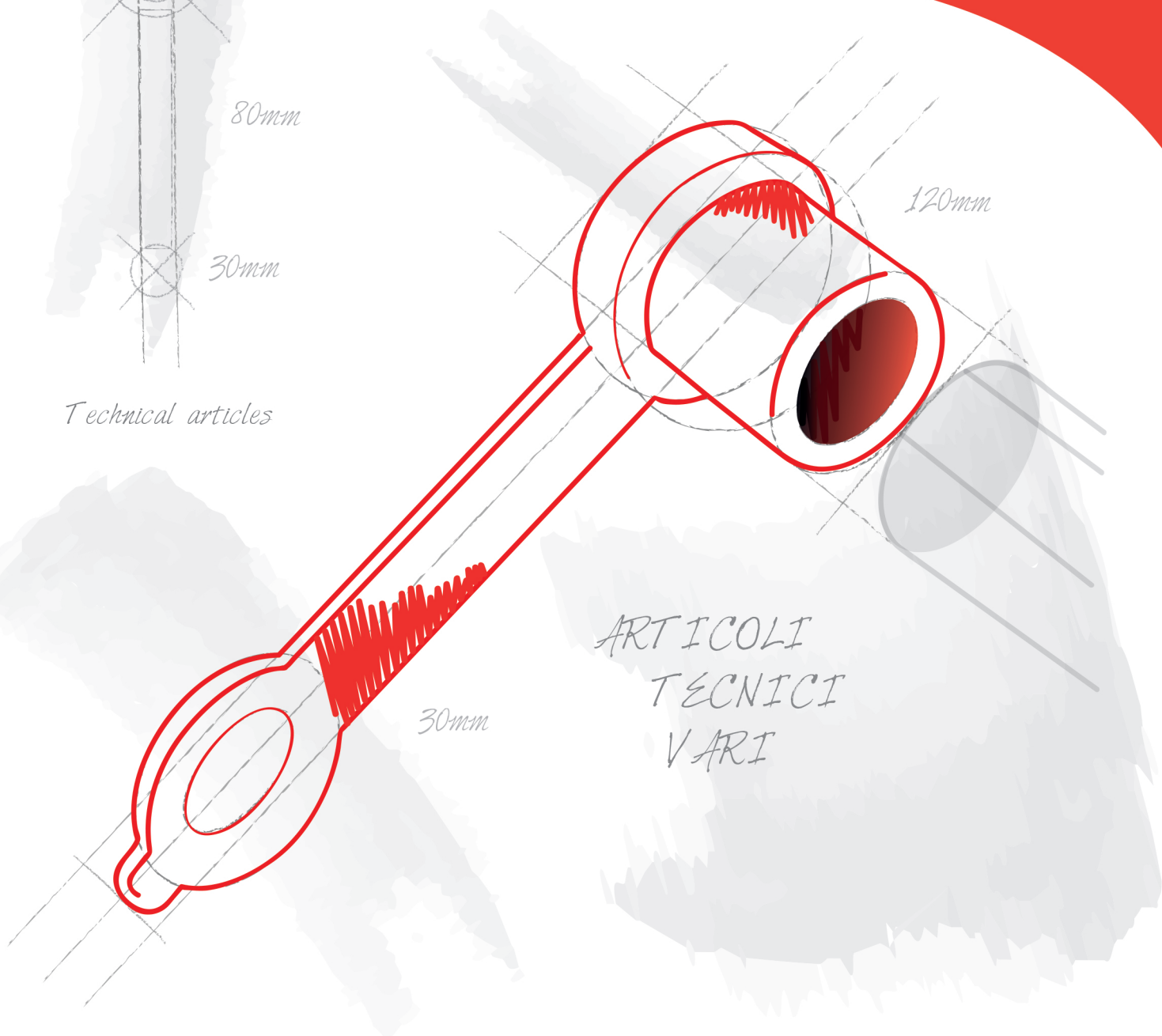


Technical articles



ARTICOLI
TECNICI
VARI

ARTICOLI TECNICI VARI

Technical articles

ARTICOLI TECNICI VARI



TAPPI PER INGRASSATORI
Pag. 3



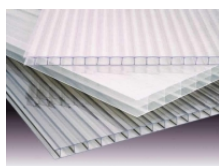
DISCHI ADESIVI
Pag. 4



PROTEZIONE FERRI
ARMATURE
Pag. 5



TAPPI PER ALBERI
Pag. 6



LASTRE POLICARBONATO
Pag. 7



LASTRE PVC ESPANSO
Pag. 8



MANICOTTI RETTANGOLARI
Pag. 9

TAPPI PER INGRASSATORI

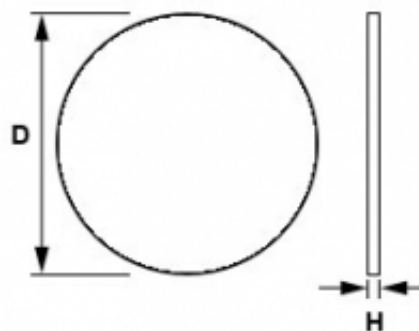
| DESCRIZIONE | |
|-------------|-------------|
| MATERIALE | POLIETILENE |
| COLORE | ROSSO |
| NOTE | |



| CODICE | D | LINGUETTA |
|--------|---|-----------|
| PI6 | 6 | No |
| PI6L | 6 | Si |

DISCHI ADESIVI

| DESCRIZIONE | |
|-------------|-------|
| MATERIALE | GOMMA |
| COLORE | NERO |
| NOTE | |



| CODICE | D | H |
|--------|----|-----|
| DA10 | 10 | 1,5 |
| DA20 | 20 | 1,5 |
| DA30 | 30 | 1,5 |
| DA40 | 40 | 1,5 |
| DA45 | 45 | 1,5 |

PROTEZIONE FERRI ARMATURE

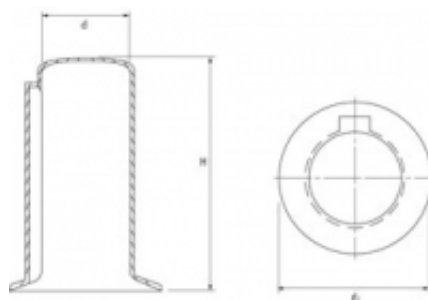
| DESCRIZIONE | |
|------------------|---------------------|
| MATERIALE | POLIETILENE (PE-HD) |
| COLORE | ROSSO |
| NOTE | |



| CODICE | DIAMETRO MIN | DIAMETRO MAX |
|--------|--------------|--------------|
| PF43,5 | 6 | 20 |
| PF58 | 6 | 20 |

TAPPI PER ALBERI

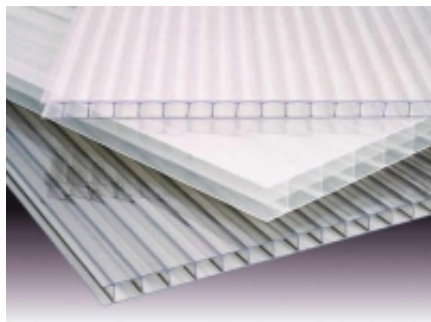
| DESCRIZIONE | |
|------------------|-------------|
| MATERIALE | POLIETILENE |
| COLORE | GIALLO |
| NOTE | |



| CODICE | D | D1 | H |
|--------|----|------|-----|
| TPA9 | 9 | 14,5 | 25 |
| TPA10 | 10 | 16 | 30 |
| TPA11 | 11 | 17,5 | 30 |
| TPA14 | 14 | 22,5 | 35 |
| TPA15 | 15 | 25,5 | 35 |
| TPA16 | 16 | 25,5 | 50 |
| TPA19 | 19 | 30,5 | 50 |
| TPA20 | 20 | 32 | 60 |
| TPA22 | 22 | 35,5 | 60 |
| TPA24 | 24 | 38,5 | 60 |
| TPA25 | 25 | 40 | 70 |
| TPA28 | 28 | 45 | 70 |
| TPA30 | 30 | 48 | 95 |
| TPA32 | 32 | 51 | 95 |
| TPA35 | 35 | 56 | 95 |
| TPA38 | 38 | 61 | 95 |
| TPA42 | 42 | 67 | 130 |
| TPA45 | 45 | 72 | 130 |
| TPA48 | 48 | 77 | 130 |
| TPA55 | 55 | 88 | 130 |
| TPA60 | 60 | 96 | 165 |
| TPA65 | 65 | 104 | 165 |
| TPA70 | 70 | 108 | 165 |
| TPA75 | 75 | 112 | 165 |

LASTRE POLICARBONATO

| DESCRIZIONE | |
|-------------|--|
| MATERIALE | |
| COLORE | |
| NOTE | |



LASTRE PVC ESPANSO

| DESCRIZIONE | |
|-------------|--|
| MATERIALE | |
| COLORE | |
| NOTE | |



MANICOTTI RETTANGOLARI

| DESCRIZIONE | |
|------------------|---|
| MATERIALE | PVC |
| COLORE | NERO |
| NOTE | Hanno eccellenti proprietà di isolamento che le rendono la soluzione ideale per la copertura di manicotti piatti, soprattutto su isole di saldatura per l'assemblaggio nel settore automotive |



| CODICE | L | L1 | L2 |
|-----------------|-----|------|-----|
| MAR19X3X100 | 100 | 19 | 3 |
| MAR25X3X100 | 100 | 25 | 3 |
| MAR12,7X3,2X110 | 110 | 12,7 | 3,2 |
| MAR25,4X3,2X110 | 110 | 25,4 | 3,2 |
| MAR25X6X110 | 110 | 25 | 6 |
| MAR25,4X6,4X110 | 110 | 25,4 | 6,4 |
| MAR19X6X110 | 110 | 19 | 6 |
| MAR30X6X110 | 110 | 30 | 6 |
| MAR29,7X2,5X60 | 60 | 29,7 | 2,5 |
| MAR17,5X3X60 | 60 | 17,5 | 3 |



PANOZZO s.r.l.

Via del Calendone n° 50/H

Tel. +39 039 9275 363

FAX. +39 039 9275 321

PEC: panozzosrl@pcert.it

panozzosrl.com

