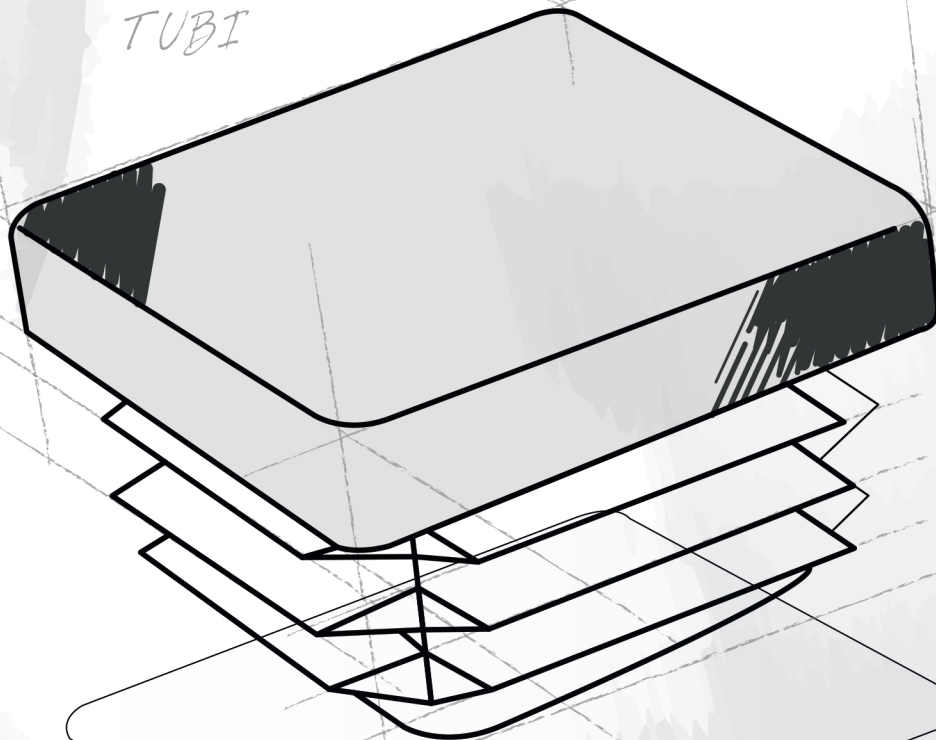


CHIUSURA
TUBI



30 mm

18 mm

*Tube and pipe end
protection caps*

CHIUSURA TUBI

Tube and pipe end protection caps

CHIUSURA TUBI



TAPPI A LAMELLE TONDI
Pag. 3



TAPPI A LAMELLE TONDI
TESTA BASSA
Pag. 6



TAPPI A LAMELLE TONDI
CROMATI
Pag. 8



TAPPI A LAMELLE CON TESTA
A SFERA
Pag. 9



INSERTI A LAMELLE
UNIVERSALI
Pag. 10



SOTTOTAPPI CILINDRICI CON
PRESA
Pag. 12



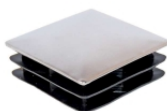
TAPPI PER TUBI, FLANGE E
VALVOLE
Pag. 13



PUNTALI MORBIDI
Pag. 16



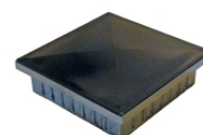
TAPPI A LAMELLE QUADRATI
Pag. 20



TAPPI A LAMELLE CROMATI
QUADRATI
Pag. 22



INSERTI QUADRATI IN ABS
CROMATO
Pag. 23



INSERTI QUADRATI IN ABS
CROMATO SCURO
Pag. 25



CAPPELLOTTI QUADRATI IN
PVC
Pag. 26



CAPPELLOTTI RETTANGOLARI
IN PVC
Pag. 27



TAPPI A LAMELLE
RETTANGOLARI
Pag. 30



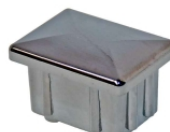
TAPPI A LAMELLE
RETTANGOLARI BASSI
Pag. 33



TAPPI A LAMELLE CROMATI
RETTANGOLARI
Pag. 34



INSERTI RETTANGOLARI IN
ABS CROMATO
Pag. 35



INSERTI RETTANGOLARI IN
ABS CROMATO SCURO
Pag. 36



TAPPI A LAMELLE OVALI
Pag. 37



TAPPI A LAMELLE CROMATI
OVALI
Pag. 38



INSERTI OVALI IN ABS
CROMATO
Pag. 39



CAPPUCCI OVALI
Pag. 40



TUBI ESTRUSI
Pag. 41



TAPPI A LAMELLE TONDI
Pag. 3



TAPPI A LAMELLE TONDI
TESTA BASSA
Pag. 6



TAPPI A LAMELLE TONDI
CROMATI
Pag. 8



TAPPI A LAMELLE CON TESTA
A SFERA
Pag. 9



INSERTI A LAMELLE
UNIVERSALI
Pag. 10



SOTTOTAPPI CILINDRICI CON
PRESA
Pag. 12



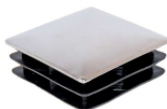
TAPPI PER TUBI, FLANGE E
VALVOLE
Pag. 13



PUNTALI MORBIDI
Pag. 16



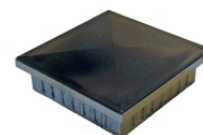
TAPPI A LAMELLE QUADRATI
Pag. 20



TAPPI A LAMELLE CROMATI
QUADRATI
Pag. 22



INSERTI QUADRATI IN ABS
CROMATO
Pag. 23



INSERTI QUADRATI IN ABS
CROMATO SCURO
Pag. 25



CAPPELLOTTI QUADRATI IN
PVC
Pag. 26



CAPPELLOTTI RETTANGOLARI
IN PVC
Pag. 27



TAPPI A LAMELLE
RETTANGOLARI
Pag. 30



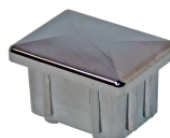
TAPPI A LAMELLE
RETTANGOLARI BASSI
Pag. 33



TAPPI A LAMELLE CROMATI
RETTANGOLARI
Pag. 34



INSERTI RETTANGOLARI IN
ABS CROMATO
Pag. 35



INSERTI RETTANGOLARI IN
ABS CROMATO SCURO
Pag. 36



TAPPI A LAMELLE OVALI
Pag. 37



TAPPI A LAMELLE CROMATI
OVALI
Pag. 38



INSERTI OVALI IN ABS
CROMATO
Pag. 39



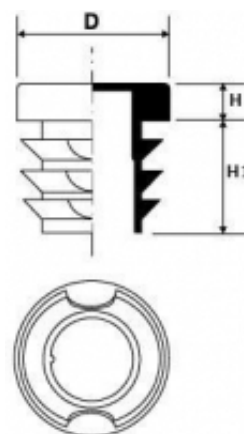
CAPPUCCI OVALI
Pag. 40



TUBI ESTRUSI
Pag. 41

TAPPI A LAMELLE TONDI

DESCRIZIONE	
MATERIALE	POLIETILENE
COLORE	NERO
NOTE	I tappi a lamelle sono inserti in plastica utilizzati per la chiusura dei tubi. A richiesta possono essere stampati colorati.



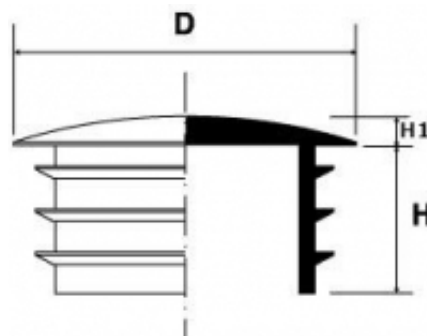
CODICE	D	H	H1	SPESS TUBO MIN	SPESS TUBO MAX	RANGE FORO
LT010	10	3,5	11	1	2	6 - 8
LT012	12	3,5	11	1	2	8 - 10
LT013	13	4	11	1	2	9 - 11
LT014	14	5	11,5	1	2	10 - 12
LT015	15	3	13	1	2	11 - 13
LT016	16	5	11	1	2	12 - 14
LT018	18	5	11,5	1	2,5	13 - 16
LT018+2,5	18	5	11,5	2,5	3,5	11 - 13
LT019	19	5	11,5	1	2,5	14 - 17
LT020	20	5	11,5	1	2,5	15 - 18
LT021	21	5	11,5	1	2	17 - 19
LT022	22	5	11,5	1	3	16 - 20
LT023	23	5	11,5	1	2,5	18 - 21
LT024	24	5	11,5	1	2,5	19 - 22
LT025	25	5	11,5	1	3	19 - 23
LT025+3,5	25	5	11,5	3,5	4	17 - 18
LT025,4	25,4	5	11,5	1,2	3,2	19 - 23
LT026	26	5	11,5	1	3	20 - 24
LT027	27	5	11,5	1	3	21 - 25
LT028	28	5	11,5	1	2,5	23 - 26
LT030	30	5	11,5	1	2,5	25 - 28
LT030+2,5	30	5	11,5	2,5	4,5	21 - 25
LT032	32	5	12	1	2,5	27 - 30
LT032+2,5	32	5	11,5	2,5	4,5	23 - 27
LT032+3,5	32	5	11,5	3,5	5,5	21 - 25
LT034+0,5	34	5	11,5	0,5	1	32 - 33
LT034	34	5	11,5	1	3	28 - 32
LT034+3,5	34	5	11,5	3,5	4	26 - 27
LT035	35	5	11,5	1	3	29 - 33

CODICE	D	H	H1	SPESS TUBO MIN	SPESS TUBO MAX	RANGE FORO
LT035+2,5	35	5	11,5	2,5	4,5	26 - 30
LT036+0,5	36	5	11,5	0,5	1	34 - 35
LT036	36	5	11,5	1	3	30 - 34
LT037	37	5	11,5	1	3	31 - 35
LT038+0,5	38	5	11,5	0,5	1	36 - 37
LT038	38	5	11,5	1	3,5	31 - 36
LT038+3	38	5	11,5	3	5	28 - 32
LT040+0,5	40	5	11,5	0,5	1	38 - 39
LT040	40	5	11,5	1	3	34 - 38
LT040+3	40	5	11,5	3	5	30 - 34
LT042	42	5	11,5	1	2,5	37 - 40
LT042+2	42	5	11,5	2	4	34 - 38
LT043	43	5	11,5	2	2,5	38 - 39
LT044,5	44,5	5	11,5	1,2	3,2	38,1 - 42,1
LT045	45	5	11	1	3,5	38 - 43
LT045+3	45	5	11,5	3	5	35 - 39
LT046	46	5	11,5	1,5	3,5	39 - 43
LT048	48	5	11,5	1,2	3,6	40,8 - 45,6
LT048+2,5	48	5	11,5	2,5	5	38 - 43
LT050+0,5	50	5	11,5	0,5	1,2	47,6 - 49
LT050	50	5	11,5	1	2,5	45 - 48
LT050+2,5	50	5	11,5	2,5	4,5	41 - 45
LT050+3,5	50	5	11,5	3,5	6	38 - 43
LT050,8	50,8	5	11,5	1,2	3	44,8 - 48,4
LT052	52	5	14,5	1,5	3,5	45 - 49
LT055	55	5	11,5	1	3	49 - 53
LT055+3	55	5	14,5	3	5	45 - 49
LT057,2	57,2	5	14,5	1,2	2,7	51,8 - 54,8
LT060	60	5	18,5	1,5	3	54 - 57
LT060+3	60	5	21	3	4,5	51 - 54
LT063,5	63,5	5	20,5	1,5	3,5	56,5 - 60,5
LT065	65	5	21	1,5	3,5	58 - 62
LT065+3	65			3	5	55 - 59
LT070	70	5	21	1,5	4,5	61 - 67
LT075	75	6	21,5	1	3,5	68 - 73
LT075+3	75	6	21	3	5	65 - 69
LT076	76	6	21,5	1,6	4	68 - 72,8
LT076+3,5	76			3,5	6	64 - 69
LT080	80	4	21	1,5	3	74 - 77
LT080+3	80			3	5,5	69 - 74
LT082,6	82,6	6	21	2	4,5	73,6 - 78,6
LT085	85	6	21	1,5	4	77 - 82
LT085+3,5	85	6	21	3,5	6	73 - 78
LT088	88,9	6	21,5	1,8	4	80,9 - 85,3
LT088+3,5	88,9	6	21	3,5	6	76,9 - 81,9
LT090	90	6	20	2,5	5	80 - 85
LT095	95	6	21	1,5	4	87 - 92
LT100	100	6	28,5	2	4,5	91 - 96
LT101,6	101,6	6	28	3,6	6	89,6 - 94,4
LT102	102	5	20	2	4	94 - 98
LT105	105	6	29	2	4,5	96 - 101
LT108	108	6	28	3	5	98 - 102
LT110	110	6	28,5	2	4,5	101 - 106
LT114	114	6	29	3,2	5,5	103 - 107,6
LT120	120	6	28,5	2	4	112 - 116
LT125	125	6	33	2	6	113 - 121
LT127	127	6	34	3,2	7	113 - 120,6

CODICE	D	H	H1	SPESS TUBO MIN	SPESS TUBO MAX	RANGE FORO
LT130	130	6	33	2	6	118 - 126
LT133	133	6	33	2	6	121 - 129
LT140	140	6	34	2	6,5	127 - 136
LT150	150	6	34	2	7	136 - 146
LT152,4	152,4	6	34	3,5	7,5	137,4 - 145,4
LT159	159	6	34	2	6,5	146 - 155
LT160	160	6	34	2,5	7	146 - 155
LT165	165	6	34	3,2	7,5	150 - 158,6
LT168,3	168,3	6	34	2	6,5	155,3 - 164,3
LT177,8	177,8	6	34	3,2	8	161,8 - 171,4
LT193,7	193,7	6	34	2,9	8	177,7 - 187,9

TAPPI A LAMELLE TONDI TESTA BASSA

DESCRIZIONE	
MATERIALE	POLIETILENE (LDPE)
COLORE	NERO
NOTE	

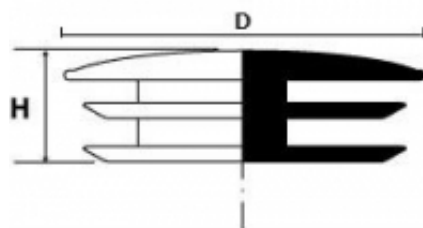


CODICE	D	H	H1	SPESSORE TUBO	RANGE FORO
ILTB10	10	11,5	2	0,8-1,5	7 - 8,4
ILTB12	12	11,5	2	0,8-1,5	9 - 10,4
ILTB13	13	11,5	3	0,8-2	9 - 11,4
ILTB14	14	11,5	3	0,8-2	10 - 12,4
ILTB15	15	11,5	3	0,8-2	11 - 13,4
ILTB15+2	15	11,5	3	2-2,5	10 - 11
ILTB16	16	11,5	3	0,8-2	12 - 14,4
ILTB16+2	16	11,5	3	2-2,5	11 - 12
ILTB18	18	11,5	3	0,8-2	14 - 16,4
ILTB19	19	11,5	3	0,8-2,5	14 - 17,4
ILTB20	20	11,5	3	0,8-2,5	15 - 18,4
ILTB21	21	11,5	3	0,8-2	17 - 19,4
ILTB21+2	21	11,5	3	2-2,5	16 - 17
ILTB22	22	11,5	3	0,8-3	16 - 20,4
ILTB22+1,8	22	11,5	3	1,8-3,5	15 - 18,4
ILTB23	23	11,5	3	0,8-3	17 - 21,4
ILTB24	24	11,5	3	1-2,5	19 - 22
ILTB25	25	11,5	3	1-2,5	20 - 23
ILTB25,4	25,4	11,5	3	1,2-3,2	19 - 23
ILTB26	26	11,5	3	1-3	20 - 24
ILTB27	27	11,5	3	1-3	21 - 25
ILTB28	28	11,5	3	0,8-2,5	23 - 26,4
ILTB28+2,5	28	11,5	3	2,5-3	22 - 23
ILTB30	30	11,5	3	0,8-2,5	25 - 28,4
ILTB30+2,5	30	11,5	3	2,5-3	24 - 25
ILTB32	32	11,5	3	0,8-2,5	27 - 30,4
ILTB32+2,5	32	11,5	3	2,5-3	26 - 27
ILTB34	34	11,5	3	1-3	28 - 32
ILTB35	35	11,5	3	1-3	29 - 33
ILTB35+3	35	11,5	3	3-3,5	28 - 29
ILTB38	38	11,5	3	1-3	32 - 36
ILTB38+3	38	11,5	3	3-3,5	31 - 32

CODICE	D	H	H1	SPESSORE TUBO	RANGE FORO
ILTB40	40	11,5	3	1-3	34 - 38
ILTB42	42	11,5	3	0,8-2,5	37 - 40,4
ILTB45	45	11,5	3	1-3	39 - 43
ILTB48	48	11,5	3	1,2-3	42 - 45,6
ILTB50	50	11,5	3	1-2,5	45 - 48
ILTB55	55	14,5	3	1-2,5	50 - 53
ILTB57,2	57,2	14,5	3	1,2-2,7	51,8 - 54,8
ILTB60	60	18	3	1,5-3	54 - 57
ILTB65	65	14,5	3	1,5-3,5	58 - 62
ILTB76	76	14,5	3	1,5-3,5	69 - 73
ILTB80	80	14,5	3	1-3	74 - 78
ILTB88,9	88,9	14,5	3	1,8-3,5	81,9 - 85,3

TAPPI A LABELLE TONDI CROMATI

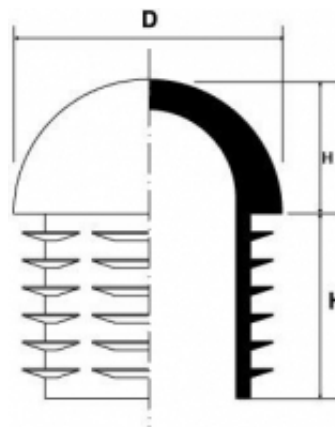
DESCRIZIONE	
MATERIALE	POLIETILENE
COLORE	CROMATO
NOTE	



CODICE	D	H	SPESS TUBO MIN	SPESS TUBO MAX	RANGE FORO
ILTC13	13	8	1	1.5	11 - 10
ILTC14	14	10	1	1.5	12 - 11
ILTC16	16	10	1	1.5	14 - 13
ILTC18	18	10	1	1.5	16 - 15
ILTC19	19	10	1	1.5	17 - 16
ILTC20	20	10	1	1.5	18 - 17
ILTC22	22	11	1	1.5	20 - 19
ILTC25X1	25	15	1	1	23 - 23
ILTC25X1,5	25	15	1.5	1.5	22 - 22
ILTC25X1,8	25	15	1.8	1.8	21,4 - 21,4
ILTC25X2	25	15	2	2	21 - 21
ILTC28	28	15	1	1.5	26 - 25
ILTC30	30	16	1	1.5	28 - 27
ILTC32	32	16	1	1.5	30 - 29
ILTC35	35	16	1	1.5	33 - 32
ILTC38	38	16	1	1.5	36 - 35
ILTC40	40	16	1	1.5	38 - 37
ILTC45	45	16	1	1.5	43 - 42
ILTC50X1	50	12	1	1	48 - 48
ILTC50X1,2	50	12	1.2	1.2	47,6 - 47,6
ILTC50X1,5	50	12	1.5	1.5	47 - 47
ILTC50X2	50	12	2	2	46 - 46
ILTC60X1	60	12	1	1	58 - 58
ILTC60X1,2	60	12	1.2	1.2	57,6 - 57,6
ILTC60X1,5	60	12	1.5	1.5	57 - 57
ILTC60X2	60	12	2	2	56 - 56
ILTC80X1,2	80	12	1.2	1.2	77,6 - 77,6
ILTC80X1,5	80	12	1.5	1.5	77 - 77

TAPPI A LAMELLE CON TESTA A SFERA

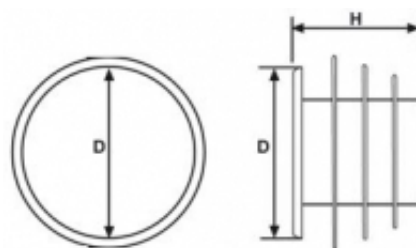
DESCRIZIONE	
MATERIALE	POLIETILENE
COLORE	NERO
NOTE	



CODICE	D	H	H1	SPESS TUBO MIN	SPESS TUBO MAX	RANGE FORO
ILTT16	16	12	7,5	1	2	14-12
ILTT18	18	12	8	1	2	16-14
ILTT20	20	15,5	9,5	1	2	18-16
ILTT22	22	15,5	10,5	1	1,5	20-19
ILTT22+1,5	22	15,5	10,5	1,5	2	19-18
ILTT25	25	15,5	10,5	1	2	23-21
ILTT28	28	14	14	1	2	26-24
ILTT30	30	17,5	13,5	1	2	28-26
ILTT32	32	19,5	15,5	1	2	30-28
ILTT35	35	19,5	16,5	1	2	33-31
ILTT40	40	12	20	1,5	2	37-36
ILTT42	42	30	21	1,5	2,5	39-37
ILTT45	45	30	22	1,5	2,5	42-40
ILTT48,3	48,3	30	24,2	1,5	2,5	45,3-43,3
ILTT50	50	30	25	1,5	2,5	47-45
ILTT60	60	40	30	1,5	2,5	57-55

INSERTI A LAMELLE UNIVERSALI

DESCRIZIONE	
MATERIALE	POLIETILENE
COLORE	ROSSO
NOTE	I tappi per tubi sono ideali per la protezione dei tubi da urti e da corpi estranei. Gli inserti a lamelle sono utilissimi anche per il trasporto e lo stoccaggio di tubi.

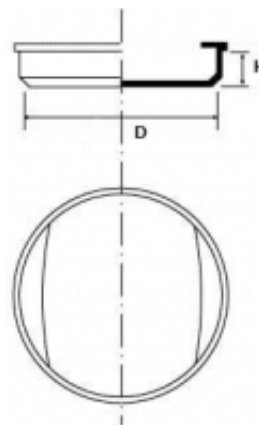


CODICE	D	H	SPESS TUBO MAX	DIAM. ESTERNO TUBO	RANGE FORO
ILU10	9,9	11,5	3	10	4-8
ILU12	11,7	20	4,5	12	3-10
ILU15	14,7	20	5	15	5-13
ILU16	15,7	20	5	16	6-14
ILU18	17,7	20	6	18	6-16
ILU20	19,7	31,4	4	20	12-18
ILU21,3	20,8	31,4	4,5	21,3	12,3-19,3
ILU22	21,7	31,4	4,5	22	13-20
ILU25	24,7	31,4	4,5	25-24,8	16-23
ILU26,9	26	31,4	5,5	26,9-26	15,9-24,9
ILU28	27,7	31,4	5,5	28-28,5	17-26
ILU30	29,7	30,8	8	30	14-28
ILU33,7	32,5	30,8	8	33,7	17,7-31,7
ILU35	34,7	30,8	8	35	19-33
ILU38	37,7	30,8	8	38	22-36
ILU40	39,7	30,8	8	40	24-38
ILU42,4	41	30,8	8	42,4-41,3	26,4-40,4
ILU48,3	47,5	25	9	48,3-47,5	30,3-46,3
ILU50	49,7	25	10	50	30-48
ILU54	53,7	25	10	54	34-52
ILU60,3	59,7	30	14	60,3	32,3-58,3
ILU63,5	63	30	12	63,5	39,5-61,5
ILU66,7	66,3	30	12	66,7	42,7-64,7
ILU73	72,7	30	16	73	41-71
ILU76,2	75	30	16	76,2-75	44,2-74,2
ILU85	84,7	30	17	85	51-83
ILU88,9	88	30	17	88,9	54,9-86,9
ILU92,4	92,0	30	17	92,4	58,4-88,4
ILU105	105,0	35	20	105	65-101
ILU108	107,5	35	20	108	68-106
ILU110	109,5	35	20	110	70-108
ILU114,3	113	35	20	114,3	74,3-112,3

CODICE	D	H	SPESS TUBO MAX	DIAM. ESTERNO TUBO	RANGE FORO
ILU117,5	117	35	20	117,5	77,5-113,5
ILU130	130,0	35	20	130	90-126
ILU139,7	138,5	35	20	139,7	99,7-137,7
ILU152,4	152	35	20	152,4	112,4-148,4
ILU160	159,5	35	20	160,0	120-156
ILU168,3	167	35	20	168,3	128,3-166,3
ILU193,7	193,0	40	20	193,7	153-189
ILU206	205,5	40	20	206,0	165,5-201,5
ILU219,1	218	40	20	219,1	179,1-217,1
ILU232	231,5	50	20	232,0	191,5-227,5
ILU262	261,5	50	20	262,0	222-257,5
ILU273	272	40	20	273	233-271
ILU323,9	323	40	20	323,9	283,9-321,9
ILU406,4	406	40	20	406,4	366,4-402,0

SOTTOTAPPI CILINDRICI CON PRESA

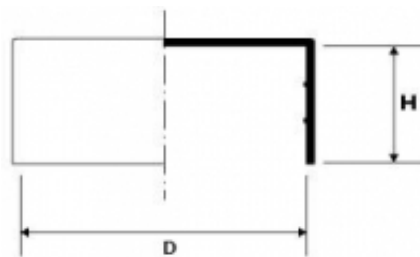
DESCRIZIONE	
MATERIALE	POLIETILENE
COLORE	BIANCO
NOTE	



CODICE	D	H
STP30	30	7,8
STP40	40	10,8
STP50	50	10,8
STP60	60	10,7
STP70	70	10,5
STP80	80	12,5
STP90	90	12,5
STP100	100	12,5
STP110	110	12,8
STP120	120	12,2
STP125	125	13
STP135	135	13,3

TAPPI PER TUBI, FLANGE E VALVOLE

DESCRIZIONE	
MATERIALE	POLIETILENE
COLORE	NATURALE
NOTE	



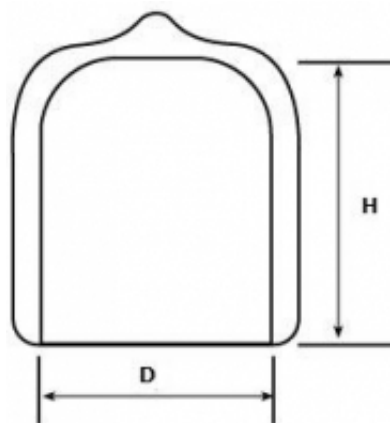
CODICE	D	H	GAS
TXT004	4	18,8	-
TXT005	5	18,8	-
TXT006	6	18,5	-
TXT006,35	6,35	18,5	-
TXT007	7	18,5	-
TXT008	8	19,8	-
TXT009,6	9,6	18,8	1/8"
TXT010	10	18,8	1/8"
TXT011	11	19,7	-
TXT011,5	11,5	19,7	-
TXT012	12	19,6	-
TXT012,7	12,7	19,9	-
TXT013	13	19,9	1/4"
TXT013,7	13,7	19,9	1/4"
TXT014	14	16,7	-
TXT015	15	20,1	-
TXT015,5	15,5	16,7	-
TXT016	16	16,7	-
TXT017,2	17,2	18	3/8"
TXT018	18	18	-
TXT018,5	18,5	18	-
TXT019	19	18	-
TXT020	20	21,3	-
TXT021,3	21,3	20,8	1/2"
TXT022	22	20,8	-
TXT023,2	23,2	21	-
TXT024	24	21	-
TXT025,4	25,4	21	-
TXT026	26	25	-
TXT026,9	26,9	25	3/4"
TXT028,5	28,5	25	-
TXT029	29	25	-
TXT030	30	25,6	-

CODICE	D	H	GAS
TXT031,8	31,8	19,2	-
TXT033,7	33,7	19,2	1"
TXT035	35	25,6	-
TXT036,5	36,5	20,6	-
TXT038	38	20,6	-
TXT040	40	25,6	-
TXT041,3	41,3	20	-
TXT042,4	42,4	25,3	1.1/4"
TXT044,5	44,5	21,2	-
TXT045,4	45,4	21,2	-
TXT047,5	47,5	25	-
TXT048,3	48,3	30	1.1/2"
TXT051	51	29,5	-
TXT052	52	30,8	-
TXT052,8	52,8	30,8	-
TXT054	54	30	1.3/4"
TXT055	55	30	-
TXT057	57	30	-
TXT060,3	60,3	27,8	2"
TXT063,5	63,5	28	-
TXT065	65	28	-
TXT067	67	35,4	-
TXT070	70	35,4	-
TXT073	73	29	2.1/2"
TXT075	75	29	-
TXT076,1	76	29	2.1/2"
TXT077	77	30,5	-
TXT078	78	30,5	-
TXT080	80	30,5	-
TXT082	82	30,5	-
TXT083	83	30,5	-
TXT085	85	30,5	-
TXT088,9	88,9	35,6	3"
TXT090	90	30	-
TXT092,4	92,4	30	-
TXT095	95	39	-
TXT098	98	31	-
TXT100	100	31	-
TXT101,6	101,6	29,5	3.1/2"
TXT103	103	41	-
TXT106	106	41	-
TXT108	108	38,6	-
TXT110	110	38,6	-
TXT114,3	114,3	40,3	4"
TXT117,5	117,5	41,5	-
TXT121	121	39	-
TXT125	125	39	-
TXT127	127	36,2	-
TXT130	130	40	-
TXT133	133	40	-
TXT136	136	40	-
TXT138	138	32,5	-
TXT139,7	139,7	40	5"
TXT141,3	141,3	40	5"
TXT146	146	40	-
TXT148	148	39	-
TXT152,4	152,4	39	-

CODICE	D	H	GAS
TXT156	156	40	-
TXT159	159	49,5	-
TXT160	160	49,5	-
TXT165	165	40	-
TXT168,3	168,3	39,6	6"
TXT170	170	45	-
TXT176	176	42	-
TXT177,8	177,8	42	-
TXT180	180	50,5	-
TXT185	185	40	-
TXT190	190	42	-
TXT193,7	193,7	42	-
TXT200	200	50,7	-
TXT210	210	40	-
TXT219,1	219,1	44,6	8"
TXT225	225	40,3	-
TXT232	232	40	-
TXT242	242	50	-
TXT245	245	50	-
TXT250	250	40,3	-
TXT267	267	43	-
TXT273	273	51,6	10"
TXT315	315	50	-
TXT323,9	323,9	49,5	12"
TXT355,6	355,6	56,8	14"
TXT366	366	54	-
TXT400	400	65	-
TXT406,4	406,4	63,3	16"
TXT419	419	58	-
TXT450	450	65	-
TXT457,2	457,2	64,5	18"
TXT508	508	67,5	20"
TXT558,8	558,8	76	22"
TXT609,6	609,6	63,8	24"
TXT660,4	660,4	105	26"
TXT711,2	711,2	120	28"
TXT762	762	120	30"
TXT812,8	812,8	120	32"
TXT863,6	863,6	170	-
TXT914,4	914,4	150	36"
TXT965,2	965,2	120	-
TXT1016	1016	180	40"
TXT1066,8	1066,8	185	42"
TXT1117,6	1117,6	185	44"
TXT1219,2	1219,2	200	48"
TXT1320,8	1320,8	150	52"
TXT1422,4	1422,4	215	56"
TXT1524	1524	220	60"
TXT1625,6	1625,6	230	64"

PUNTALI MORBIDI

DESCRIZIONE	
MATERIALE	PVC
COLORE	NERO
NOTE	



CODICE	D	H
PM2X13	2	13
PM2.4X13	2,4	13
PM2.8X13	2,8	13
PM3.2X13	3,2	13
PM3.6X13	3,6	13
PM3.6X19	3,6	19
PM3.6X25	3,6	25
PM3.9X13	3,9	13
PM3.9X19	3,9	19
PM3.9X25	3,9	25
PM4.4X13	4,4	13
PM4.4X19	4,4	19
PM4.4X25	4,4	25
PM4.8X13	4,8	13
PM4.8X19	4,8	19
PM4.8X25	4,8	25
PM5.2X13	5,2	13
PM5.2X19	5,2	19
PM5.2X25	5,2	25
PM5.5X13	5,5	13
PM5.5X19	5,5	19
PM5.5X25	5,5	25
PM5.9X13	5,9	13
PM5.9X19	5,9	19
PM5.9X25	5,9	25
PM6.4X13	6,4	13
PM6.4X19	6,4	19
PM6.4X25	6,4	25
PM7X13	7	13
PM7X19	7	19

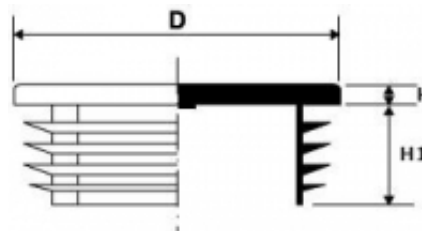
CODICE	D	H
PM7X25	7	25
PM7.7X13	7,7	13
PM7.7X19	7,7	19
PM7.7X25	7,7	25
PM7.9X13	7,9	13
PM7.9X19	7,9	19
PM7.9X25	7,9	25
PM8.3X13	8,3	13
PM8.3X19	8,3	19
PM8.3X25	8,3	25
PM8.7X13	8,7	13
PM8.7X19	8,7	19
PM8.7X25	8,7	25
PM9.5X13	9,5	13
PM9.5X19	9,5	19
PM9.5X25	9,5	25
PM10.3X13	10,3	13
PM10.3X19	10,3	19
PM10.3X25	10,3	25
PM11.1X13	11,1	13
PM11.1X19	11,1	19
PM11.1X25	11,1	25
PM11.9X13	11,9	13
PM11.9X19	11,9	19
PM11.9X25	11,9	25
PM12.7X13	12,7	13
PM12.7X19	12,7	19
PM12.7X25	12,7	25
PM12.7X110	12,7	110
PM13.5X13	13,5	13
PM13.5X19	13,5	19
PM13.5X25	13,5	25
PM13.8X13	13,8	13
PM13.8X19	13,8	19
PM13.8X25	13,8	25
PM14.3X13	14,3	13
PM14.3X19	14,3	19
PM14.3X25	14,3	25
PM15.2X13	15,2	13
PM15.2X19	15,2	19
PM15.2X25	15,2	25
PM15.9X13	15,9	13
PM15.9X19	15,9	19
PM15.9X25	15,9	25
PM15.9X110	15,9	110
PM17.4X13	17,4	13
PM17.4X19	17,4	19
PM17.4X25	17,4	25
PM19.1X13	19,1	13
PM19.1X19	19,1	19
PM19.1X25	19,1	25
PM19.1X110	19,1	110
PM19.9X13	19,9	13
PM19.9X19	19,9	19
PM19.9X25	19,9	25
PM20.6X13	20,6	13
PM20.6X25	20,6	25

CODICE	D	H
PM20.6X38	20,6	38
PM21.4X13	21,4	13
PM21.4X25	21,4	25
PM21.4X38	21,4	38
PM22.2X13	22,2	13
PM22.2X25	22,2	25
PM22.2X38	22,2	38
PM22.2X110	22,2	110
PM23.8X13	23,8	13
PM23.8X25	23,8	25
PM23.8X38	23,8	38
PM24.6X13	24,6	13
PM24.6X25	24,6	25
PM24.6X38	24,6	38
PM25.4X13	25,4	13
PM25.4X25	25,4	25
PM25.4X38	25,4	38
PM25.4X110	25,4	110
PM26.3X13	26,3	13
PM26.3X25	26,3	25
PM26.3X38	26,3	38
PM26.9X13	26,9	13
PM26.9X25	26,9	25
PM26.9X38	26,9	38
PM28.6X25	28,6	25
PM28.6X38	28,6	38
PM28.6X50	28,6	50
PM30.2X25	30,2	25
PM30.2X38	30,2	38
PM30.2X50	30,2	50
PM31.8X25	31,8	25
PM31.8X38	31,8	38
PM31.8X50	31,8	50
PM34.9X25	34,9	25
PM34.9X38	34,9	38
PM34.9X50	34,9	50
PM38.1X25	38,1	25
PM38.1X38	38,1	38
PM38.1X50	38,1	50
PM41.3X25	41,3	25
PM41.3X38	41,3	38
PM41.3X50	41,3	50
PM44.5X25	44,5	25
PM44.5X38	44,5	38
PM44.5X50	44,5	50
PM47.6X25	47,6	25
PM47.6X38	47,6	38
PM47.6X50	47,6	50
PM50.8X25	50,8	25
PM50.8X38	50,8	38
PM50.8X50	50,8	50
PM53.9X38	53,9	38
PM53.9X50	53,9	50
PM57.2X38	57,2	38
PM57.2X50	57,2	50
PM60.3X38	60,3	38
PM60.3X50	60,3	50

CODICE	D	H
PM63.5X38	63,5	38
PM63.5X50	63,5	50
PM66.7X38	66,7	38
PM66.7X50	66,7	50
PM69.8X38	69,8	38
PM69.8X50	69,8	50
PM76.2X38	76,2	38
PM76.2X50	76,2	50

TAPPI A LAMELLE QUADRATI

DESCRIZIONE	
MATERIALE	POLIETILENE
COLORE	NERO
NOTE	

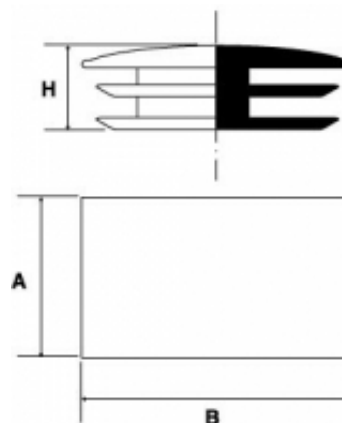
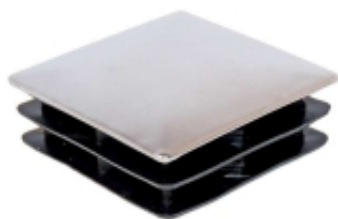


CODICE	D	H	H1	SPESS TUBO MIN	SPESS TUBO MAX	RANGE FORO
LQ10	10x10	4	12	1	2	6X6 - 8X8
LQ12	12x12	4	12	1	2	8X8 - 10X10
LQ13	13x13	4	12	0,5	2	9X9 - 12X12
LQ15	15x15	3	14	1	2	11X11 - 13X13
LQ16	16x16	5	11,5	1	2,5	11X11 - 14X14
LQ18	18x18	5	11,5	1,5	3	12X12 - 15X15
LQ19	19x19	5	11,5	1,2	2,9	13,2X13,2 - 16,6X16,6
LQ20	20x20	5	11,5	1	3	14X14 - 18X18
LQ22	22x22	5	12	1	3,5	15X15 - 20X20
LQ22+3,5	22x22	5	11,5	3,5	4	14X14 - 15X15
LQ22+4,5	22x22	5	11,5	4,5	5	12X12 - 13X13
LQ22+5	22x22	5	11,5	5	5,5	11X11 - 12X12
LQ25	25x25	5	11,5	1	3	19X19 - 23X23
LQ25,4	25,4x25,4	5	11,5	1,2	3,2	19X19 - 23X23
LQ28	28x28	5	11,5	1	3	22X22 - 26X26
LQ30	30x30	5	11,5	1	2,5	25X25 - 28X28
LQ30+2,5	30x30	5	11,5	2,5	4,5	21X21 - 25X25
LQ32	32x32	5	11,5	1	3,5	25X25 - 30X30
LQ34	34x34	5	14,5	1	3	28X28 - 32X32
LQ35	35x35	5	14,5	1	3	29X29 - 33X33
LQ35+2,5	35x35	5	12	2,5	5	25X25 - 30X30
LQ38	38x38	5	14,5	1	3,5	31X31 - 36X36
LQ40	40x40	5	14,5	1	3	34X34 - 38X38
LQ40+3	40x40	5	14,5	3	5	30X30 - 34X34
LQ40+5	40x40	5	14,5	4,5	5,5	29X29 - 31X31
LQ45	45x45	5	14,5	1	3	39X39 - 43X43
LQ45+3	45x45	5	14,5	3	5	35X35 - 39X39
LQ48	48,3x48,3	5	14,5	1	2,5	43,3X43,3 - 46,3X46,3
LQ48+2,5	48,3x48,3	5	14,5	2,5	4,5	39,3X39,3 - 43,3X43,3
LQ50	50x50	5	14,5	1	2,5	45X45 - 48X48

CODICE	D	H	H1	SPESS TUBO MIN	SPESS TUBO MAX	RANGE FORO
LQ50+2,6	50x50	6,5	25	2,6	4	42X42 - 44,8X44,8
LQ50+3,5	50x50	5	14,5	3,5	6	38X38 - 43X43
LQ52	52x52	5	14	1,5	3,5	45X45 - 49X49
LQ55	55x55	5	14,5	2	4,5	46X46 - 51X51
LQ57,2	57,2x57,2	4	14,5	1,5	3	51,2X51,2 - 54,2X54,2
LQ60	60x60	5	24	1,5	3,5	53X53 - 57X57
LQ60+3	60x60	6,5	17,5	3	5	50X50 - 54X54
LQ63,5	63,5x63,5	6	21	1,5	4	55,5X55,5 - 60,5X60,5
LQ65	65x65	5	21	2	4,5	56X56 - 61X61
LQ70	70x70	5	19	2	5	60X60 - 66X66
LQ70+3,6	70x70	8	19,5	3,6	5	60X60 - 62,8X62,8
LQ75	75x75	6	21	2	4,5	66X66 - 71X71
LQ76,2	76,2x76,2	6	21	2,5	5	66,2X66,2 - 71,2X71,2
LQ80	80x80	6	21	2	4	72X72 - 76X76
LQ80+3	80x80	8	24	3	5	70X70 - 74X74
LQ80+4	80x80	6	21	4	6	68X68 - 72X72
LQ82,6	82,6x82,6	6	21	2	4,5	73,6X73,6 - 78,6X78,6
LQ88,9	88,9x88,9	6	21	2	4	80,9X80,9 - 84,9X84,9
LQ90	90x90	6	25	3	5	80X80 - 84X84
LQ95	95x95	6	21,5	3,5	5,5	84X84 - 88X88
LQ100	100x100	7	24	1	4	92X92 - 98X98
LQ100+5	100x100	7	24	5	8	84X84 - 90X90
LQ101,6	101,6x101,6	6	24	2,5	5,5	90,6X90,6 - 96,6X96,6
LQ110	110x110	6	24	3	5	100X100 - 104X104
LQ114,3	114,3x114,3	6	24	2,5	5,5	103,3X103,3 - 109,3X109,3
LQ120	120x120	5	25	2,5	5	110X110 - 115X115
LQ125	125x125	5	25	3	6	113X113 - 119X119
LQ140	140x140	6	34	4	7	126X126 - 132X132
LQ150	150x150	6	27	5	8	134X134 - 140X140
LQ150+10	150x150	6	27	10	12,5	125X125 - 130X130

TAPPI A LAMELLE CROMATI QUADRATI

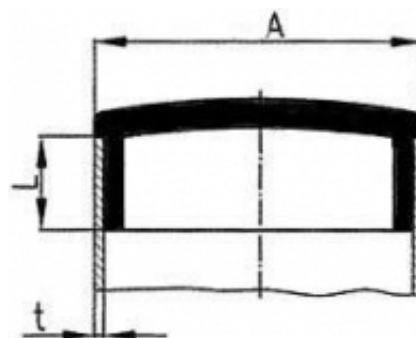
DESCRIZIONE	
MATERIALE	POLIETILENE
COLORE	CROMATO
NOTE	



CODICE	H	SPESS TUBO MIN	SPESS TUBO MAX	RANGE FORO	AxB
ILQC16	9	1	1,5	13X13 - 14X14	16X16
ILQC18	9	1	1,5	15X15 - 16X16	18X18
ILQC20	10	1	1,5	17X17 - 18X18	20X20
ILQC25	10	1	1,5	22X22 - 23X23	25X25
ILQC30	10	1	1,5	27X27 - 28X28	30X30
ILQC35	12	1	1,5	32X32 - 33X33	35X35
ILQC40	12	1	1,5	37X37 - 38X38	40X40

INSERTI QUADRATI IN ABS CROMATO

DESCRIZIONE	
MATERIALE	ABS
COLORE	CROMATO
NOTE	

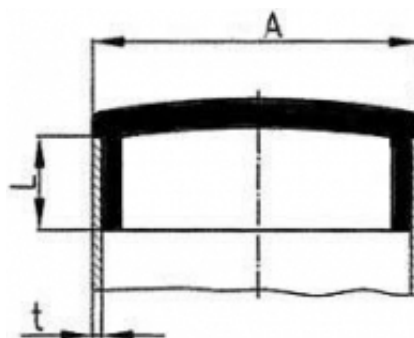
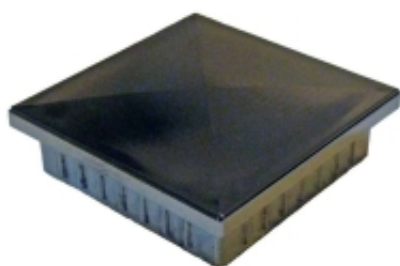


CODICE	A	L	T	RANGE FORO
QABS12X12X1	12x12	7	1	10X10
QABS12X12X1,2	12x12	7	1,2	9,6X9,6
QABS15X15X1	15x15	8,5	1	13X13
QABS15X15X1,2	15x15	8,5	1,2	12,6X12,6
QABS15X15X1,5	15x15	8,5	1,5	12X12
QABS16X16X1	16x16	8	1	14X14
QABS16X16X1,5	16x16	8	1,5	13X13
QABS18X18X1,2	18x18	8	1,2	15,6X15,6
QABS18X18X1,5	18x18	8	1,5	15X15
QABS20X20X1	20x20	7	1	18X18
QABS20X20X1,2	20x20	7	1,2	17,6X17,6
QABS20X20X1,5	20x20	7	1,5	17X17
QABS25X25X1	25x25	7	1	23X23
QABS25X25X1,2	25x25	7	1,2	22,6X22,6
QABS25X25X1,5	25x25	7	1,5	22X22
QABS25X25X2	25x25	7	2	21X21
QABS30X30X1	30x30	10	1	28X28
QABS30X30X1,2	30x30	10	1,2	27,6X27,6
QABS30X30X1,5	30x30	10	1,5	27X27
QABS35X35X1,2	35x35	11	1,2	32,6X32,6
QABS35X35X1,5	35x35	11	1,5	32X32
QABS40X40X1,2	40x40	11	1,2	37,6X37,6
QABS40X40X1,5	40x40	11	1,5	37X37
QABS45X45X1,2	45x45	11	1,2	42,6X42,6
QABS45X45X1,5	45x45	11	1,5	42X42
QABS50X50X1,2	50x50	11	1,2	47,6X47,6
QABS50X50X1,5	50x50	11	1,5	47X47
QABS50X50X2	50x50	11	2	46X46
QABS50X50X3	50x50	11	3	44X44
QABS60X60X1,2	60x60	12	1,2	57,6X57,6
QABS60X60X1,5	60x60	12	1,5	57X57
QABS80X80X1,2	80x80	12	1,2	77,6X77,6
QABS80X80X1,5	80x80	12	1,5	77X77

CODICE	A	L	T	RANGE FORO
QABS80X80X2	80x80	12	2	76X76

INSERTI QUADRATI IN ABS CROMATO SCURO

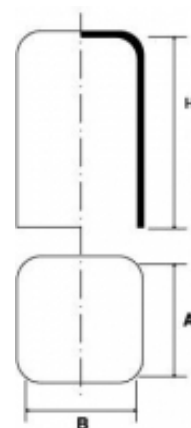
DESCRIZIONE	
MATERIALE	ABS
COLORE	CROMATO SCURO
NOTE	



CODICE	A	L	T	RANGE FORO
QCNABS12X12X1	12X12	7	1	10X10
QCNABS12X12X1,2	12X12	7	1,2	9,6X9,6
QCNABS15X15X1	15X15	8,5	1	13X13
QCNABS15X15X1,2	15X15	8,5	1,2	12,6X12,6
QCNABS15X15X1,5	15X15	8,5	1,5	12X12
QCNABS20X20X1	20X20	7	1	18X18
QCNABS20X20X1,2	20X20	7	1,2	17,6X17,6
QCNABS20X20X1,5	20X20	7	1,5	17X17
QCNABS25X25X1	25X25	7	1	23X23
QCNABS25X25X1,2	25X25	7	1,2	22,6X22,6
QCNABS25X25X1,5	25X25	7	1,5	22X22
QCNABS25X25X2	25X25	7	2	21X21
QCNABS30X30X1	30X30	10	1	28X28
QCNABS30X30X1,2	30X30	10	1,2	27,6X27,6
QCNABS30X30X1,5	30X30	10	1,5	27X27
QCNABS50X50X1,2	50X50	11	1,2	47,6X47,6
QCNABS50X50X1,5	50X50	11	1,5	47X47
QCNABS50X50X2	50X50	11	2	46X46
QCNABS50X50X3	50X50	11	3	44X44

CAPPELLOTTI QUADRATI IN PVC

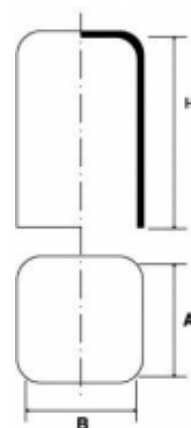
DESCRIZIONE	
MATERIALE	PVC
COLORE	
NOTE	



CODICE	H	AxB
CBPQ10X10	25	10x10
CBPQ12X12	30	12x12
CBPQ15X15	25	15x15
CBPQ18X18	30	18x18
CBPQ20X20	30	20x20
CBPQ25X25	30	25x25
CBPQ30X30	40	30x30
CBPQ35X35	40	35x35
CBPQ40X40	25	40x40
CBPQ45X45	40	45x45
CBPQ50X50	40	50x50
CBPQ60X60	40	60x60
CBPQ65X65	40	65x65
CBPQ68X68	40	68x68
CBPQ80X80	40	80x80
CBPQ100X100	40	100x100

CAPPELLOTTI RETTANGOLARI IN PVC

DESCRIZIONE	
MATERIALE	PVC
COLORE	NERO
NOTE	



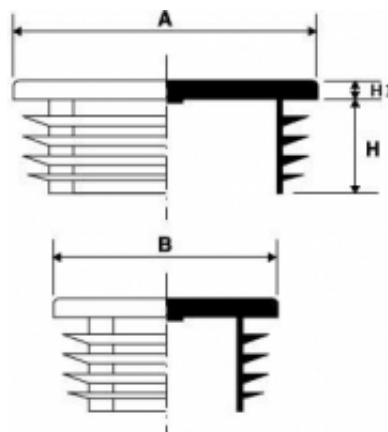
CODICE	H	AxB
CBPR8X2	15	8x2
CBPR8X4	15	8x4
CBPR10X1,5	15	10x1,5
CBPR10X3	15	10x3
CBPR10X8	25	10x8
CBPR12X3	15	12x3
CBPR12X4	15	12x4
CBPR12X6	25	12x6
CBPR13X2,5	20	13x2,5
CBPR13X5	15	13x5
CBPR14X2	15	14x2
CBPR14X8	25	14x8
CBPR15X1,5	15	15x1,5
CBPR15X3	20	15x3
CBPR15X6	25	15x6
CBPR15X8	25	15x8
CBPR16X2	20	16x2
CBPR18X2	20	18x2
CBPR18X3	20	18x3
CBPR18X4	20	18x4
CBPR19X2	20	19x2
CBPR19X2,5	20	19x2,5
CBPR19X8	25	19x8
CBPR19,5X7,5	25	19,5x7,5
CBPR20X2	20	20x2
CBPR20X3	25	20x3
CBPR20X4	25	20x4
CBPR20X5	20	20x5
CBPR20X6	25	20x6
CBPR20X8	25	20x8

CODICE	H	AxB
CBPR20X10	25	20x10
CBPR22X5	25	22x5
CBPR23X4	25	23x4
CBPR23X8	25	23x8
CBPR24X2	20	24x2
CBPR24X5	25	24x5
CBPR25X3	25	25x3
CBPR25X4	25	25x4
CBPR25X5	25	25x5
CBPR25X8	25	25x8
CBPR25X10	25	25x10
CBPR25X15	25	25x15
CBPR28X4	25	28x4
CBPR28,5X2	20	28,5x2
CBPR29X5	25	29x5
CBPR30X2	20	30x2
CBPR30X3	20	30x3
CBPR30X4	25	30x4
CBPR30X5	25	30x5
CBPR30X6	25	30x6
CBPR30X8	25	30x8
CBPR30X10	30	30x10
CBPR30X12	30	30x12
CBPR30X15	30	30x15
CBPR30X20	30	30x20
CBPR30X25	30	30x25
CBPR32X24	30	32x24
CBPR34X2	20	34x2
CBPR35X4	25	35x4
CBPR35X5	25	35x5
CBPR35X6	25	35x6
CBPR35X8	25	35x8
CBPR35X10	30	35x10
CBPR35X25	30	35x25
CBPR37X20	30	37x20
CBPR38X2	20	38x2
CBPR38X3	25	38x3
CBPR39X2	20	39x2
CBPR40X3	25	40x3
CBPR40X8	25	40x8
CBPR40X10	30	40x10
CBPR40X15	30	40x15
CBPR40X20	30	40x20
CBPR40X25	30	40x25
CBPR40X30	40	40x30
CBPR44X3	25	44x3
CBPR45X8	25	45x8
CBPR45X24	30	45x24
CBPR45X30	40	45x30
CBPR48X2	20	48x2
CBPR48X4	25	48x4
CBPR50X5	25	50x5
CBPR50X10	30	50x10
CBPR50X12	30	50x12
CBPR50X20	30	50x20
CBPR50X25	30	50x25
CBPR50X30	40	50x30

CODICE	H	AxB
CBPR50X40	40	50x40
CBPR55X12	30	55x12
CBPR55X35	40	55x35
CBPR57X2	20	57x2
CBPR60X5	25	60x5
CBPR60X10	30	60x10
CBPR60X15	30	60x15
CBPR60X30	40	60x30
CBPR60X40	40	60x40
CBPR70X40	40	70x40
CBPR76X40	20	76x40
CBPR80X60	40	80x60
CBPR90X50	40	90x50
CBPR100X50	40	100x50
CBPR100X60	40	100x60

TAPPI A LAMELLE RETTANGOLARI

DESCRIZIONE	
MATERIALE	POLIETILENE
COLORE	NERO
NOTE	



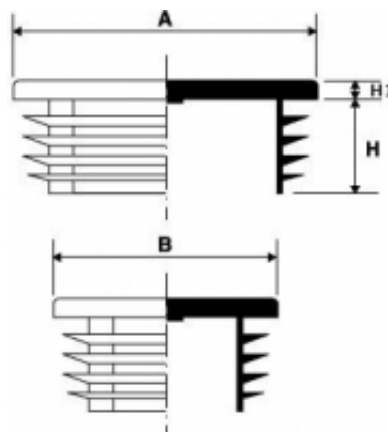
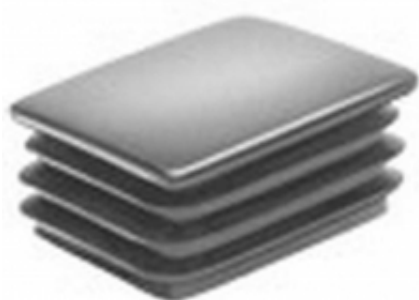
CODICE	H	H1	SPESS TUBO MIN	SPESS TUBO MAX	RANGE FORO	AxB
LR20X10	11	3	0,8	2	16X6 - 18,4X8,4	20x10
LR20X15	11,5	5	1	2	16X11 - 18X13	20x15
LR20X16	11,5	5	1	2	16X12 - 18X14	20X16
LR25X10	11,5	3	0,8	2	21X6 - 23,4X8,4	25x10
LR25X15	11,5	5	1	2,5	20X10 - 23X13	25x15
LR25X20	11,5	3	1	3	19X14 - 23X18	25x20
LR30X10	11,5	5	1	2	26X6 - 28X8	30x10
LR30X15	11,5	5	1	2,5	25X10 - 28X13	30x15
LR30X20	11,5	5	1	3	24X14 - 28X18	30x20
LR30X25	13,5	3,5	1,5	1,5	27X22 - 27X22	30x25
LR35X10	11,5	5	1	2	31X6 - 33X8	35x10
LR35X15	11,5	5	1	3	29X9 - 33X13	35x15
LR35X20	11,5	5	1	2,5	30X15 - 33X18	35x20
LR35X25	11,5	5	1	3	29X19 - 33X23	35x25
LR38,1X19,1	11,5	5	1	2	34,1X15,1 - 36,1X17,1	38,1x19,1
LR38,1X25,4	11,5	5	1	3	32,1X19,4 - 36,1X23,4	38,1x25,4
LR40X10	10,5	5	1,5	1,5	37X7 - 37X7	40x10
LR40X15	12	5	1	1,5	37X12 - 38X13	40x15
LR40X20	12	5	1	2,5	35X15 - 38X18	40x20
LR40X20+3	13	5	3	3	34X14 - 34X14	40x20
LR40X25	11,5	5	1	3	34X19 - 38X23	40x25
LR40X30	12	5	1	3	34X24 - 38X28	40x30
LR40X35	12	5	1	3	34X29 - 38X33	40x35
LR45X15	11	5	1,5	2	41X11 - 42X12	45X15
LR45X20	11,5	5	1	3	39X14 - 43X18	45X20
LR45X25	12	5	1	3	39X19 - 43X23	45X25
LR45X30	12	5	1	2,5	40X25 - 43X28	45X30
LR45X35	12	5	1	3,5	38X28 - 43X33	45X35

CODICE	H	H1	SPESSE TUBO MIN	SPESSE TUBO MAX	RANGE FORO	AxB
LR50X10	12	3,5	1	2	46X6 - 48X8	50x10
LR50X20	14	5	1	3	44X14 - 48X18	50x20
LR50X25	14,5	5	1	3	44X19 - 48X23	50x25
LR50X25+3	14,5	5	3	4,5	41X16 - 44X19	50x25
LR50X30	13,5	5	1	3	44X24 - 48X28	50x30
LR50X30+3	14,5	5	3	5	40X20 - 44X24	50x30
LR50X34	14,5	5	1	3,5	43X27 - 48X32	50X34
LR50X35	14,5	5	1	3,5	43X28 - 48X33	50x35
LR50X40	12,5	5	1,5	2,5	45X35 - 47X37	50x40
LR50,8X38,1	14,5	5	1	3	44,8X32,1 - 48,8X36,1	50,8x38,1
LR55X34	14,5	5	1,5	4	47X26 - 52X31	55x34
LR55X40	14,5	5	1,5	4	47X32 - 52X37	55x40
LR60X15	14,5	5	1	2	56X11 - 58X13	60x15
LR60X20	14,5	5	1	3	54X14 - 58X18	60x20
LR60X25	14	5	1	2,5	55X20 - 58X23	60x25
LR60X30	15	5	1	2,5	55X25 - 58X28	60x30
LR60X30+2,5	14,4	5	2,5	4	52X22 - 55X25	60x30
LR60X33	14,5	5	1,5	3,5	53X26 - 57X30	60x33
LR60X35	15	5	1,5	3,5	53X28 - 57X32	60x35
LR60X40	14	5	1	3	54X34 - 58X38	60x40
LR60X40+3	14	5	3	5	50X30 - 54X34	60x40
LR60X45	15	5	1,5	4	52X37 - 57X42	60x45
LR60X50	14,5	5	1,5	3,5	53X43 - 57X47	60x50
LR65X35	15	5	1	3	59X29 - 63X33	65X35
LR70X20	19	5	1	2	66X16 - 68X18	70x20
LR70X25	18	5	1,5	2,5	65X20 - 67X22	70x25
LR70X30	18	5	1	2	66X26 - 68X28	70x30
LR70X35	15	5	1,5	3,5	63X28 - 67X32	70x35
LR70X40	18	5	1,5	2,5	65X35 - 67X37	70x40
LR70X50	15	5	2	5	60X40 - 66X46	70x50
LR75X25	15	5	1	3	69X19 - 73X23	75X25
LR75X50	15	5	2	4	67X42 - 71X46	75X50
LR76,2X25,4	14,5	5	1,5	3,5	69,2X18,4 - 73,2X22,4	76,2x25,4
LR76,2X50,8	14,5	5	2,5	4,5	67,2X41,8 - 71,2X45,8	76,2x50,8
LR80X20	18	5	1,5	2	76X16 - 77X17	80x20
LR80X25	14,5	5	1	3	74X19 - 78X23	80X25
LR80X30	14,5	5	1	2,5	75X25 - 78X28	80x30
LR80X30+2,5	14,5	5	2,5	4	72X22 - 75X25	80x30
LR80X40	14,5	5	1	3	74X34 - 78X38	80x40
LR80X40+3,2	24,5	5	3,2	4	72X32 - 73,6X33,6	80x40
LR80X50	18	5	2	4	72X42 - 76X46	80x50
LR80X60	24	5	1,5	3,5	73X53 - 77X57	80x60
LR80X60+3,5	18,5	5	3,5	5	70X50 - 73X53	80x60
LR90X20	14,5	5	1	2,5	85X15 - 88X18	90X20
LR90X40	15	5	2	4	82X32 - 86X36	90X40
LR90X45	15	5	2	4	82X37 - 86X41	90X45
LR90X50	22	6	2	4,5	81X41 - 86X46	90x50
LR90X70	22	6	3	5,5	79X59 - 84X64	90x70
LR100X20	15	5	1,5	3	94X14 - 97X17	100x20
LR100X25	15	5	1,5	3	94X19 - 97X22	100x25
LR100X30	15	5	1,5	3,5	93X23 - 97X27	100x30
LR100X40	14,5	5	1,5	4	92X32 - 97X37	100x40
LR100X50	24	6	2	4,5	91X41 - 96X46	100x50
LR100X60	24	6	2,5	4,5	91X51 - 95X55	100x60
LR100X80	19	6,5	3	5,5	89X69 - 94X74	100x80

CODICE	H	H1	SPESS TUBO MIN	SPESS TUBO MAX	RANGE FORO	AxB
LR110X30	24	6	2	4	102X22 - 106X26	110x30
LR110X60	24	6	3,5	5,5	99X49 - 103X53	110x60
LR110X70	24	6	3	5	100X60 - 104X64	110x70
LR120X20	16,2	2,2	1,5	3	114X14 - 117X17	120x20
LR120X25	14,5	5	1,5	3	114X19 - 117X22	120x25
LR120X30	14,5	5	1,5	2	116X26 - 117X27	120x30
LR120X40	21,5	6	3	5	110X30 - 114X34	120x40
LR120X50	21,5	6	3	5,5	109X39 - 114X44	120X50
LR120X60	24,5	5	2	4	112X52 - 116X56	120x60
LR120X60+5	18	5	5	5	110X50 - 110X50	120x60
LR120X80	24	5	2	3	114X74 - 116X76	120x80
LR120X80+5	25	7	5	8	104X64 - 110X70	120x80
LR120X100	24	6	3,5	6	108X88 - 113X93	120x100
LR125X75	24,5	6	2	5	115X65 - 121X71	125x75
LR140X40	21,5	6	2	4,5	131X31 - 136X36	140x40
LR140X50	21,5	6	2	5	130X40 - 136X46	140x50
LR140X60	24,5	6	2	4,5	131X51 - 136X56	140x60
LR140X70	24,5	6	4	6,5	127X57 - 132X62	140x70
LR140X80	24,5	5	2	4,5	131X71 - 136X76	140x80
LR140X100	24,5	6	2	4,5	131X91 - 136X96	140x100
LR150X30	21,5	6	1,5	3	144X24 - 147X27	150x30
LR150X40	21,5	6	2	4,5	141X31 - 146X36	150x40
LR150X50	28	6	2	4	142X42 - 146X46	150x50
LR150X50+4	28	6	4	7	136X36 - 142X42	150x50
LR150X60	21,5	6	2,5	5	140X50 - 145X55	150x60
LR150X75	21,5	6	2,5	5,5	139X64 - 145X70	150x75
LR150X100	27	7	3	8	134X84 - 144X94	150x100
LR160X50	21,5	6	2,5	5,5	149X39 - 155X45	160x50
LR160X60	21,5	6	2,5	5	150X50 - 155X55	160x60
LR160X80	24,5	6	3	5,5	149X69 - 154X74	160x80
LR200X120	30,5	6	6,3	9	182X102 - 187,4X107,4	200x120

TAPPI A LAMELLE RETTANGOLARI BASSI

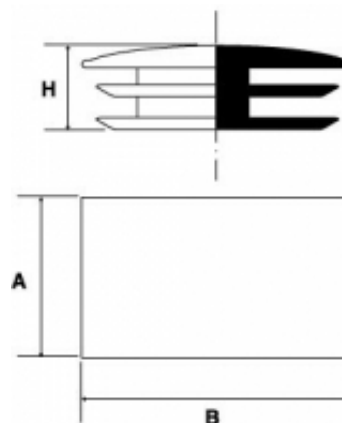
DESCRIZIONE	
MATERIALE	POLIETILENE (LDPE)
COLORE	NERO/BIANCO
NOTE	



CODICE	H	H1	SPESSORE TUBO	RANGE FORO	AxB
ILRB18X12	11,5	2	1	16X10	18x12
ILRB40X20	11,5	2	1,5-2	37X17 - 36X16	40x20
ILRB50X20	14,5	2	1,5-2	47X17 - 46X16	50x20
ILRB50X25	14,5	2	1,5-2	47X22 - 46X21	50x25

TAPPI A LAMELLE CROMATI RETTANGOLARI

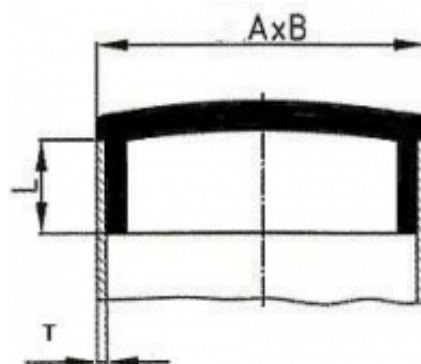
DESCRIZIONE	
MATERIALE	POLIETILENE
COLORE	CROMATO
NOTE	



CODICE	H	SPESS TUBO MIN	SPESS TUBO MAX	RANGE FORO	AxB
ILRC20X10	10	1	1,5	18X8 - 17X7	20 X 10
ILRC20X15	10	1	1,5	18X13 - 17X12	20 X 15
ILRC30X15	10	1	1,5	28X13 - 27X12	30 X 15
ILRC40X20	11	1	1,5	38X18 - 37X17	40 X 20

INSERTI RETTANGOLARI IN ABS CROMATO

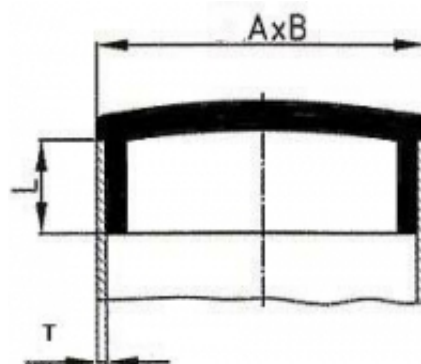
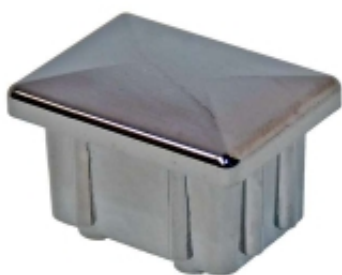
DESCRIZIONE	
MATERIALE	ABS
COLORE	CROMATO
NOTE	



CODICE	L	T	RANGE FORO	AxB
RABS15X8X1	8	1	13X6	15x8
RABS15X10X1	9	1	13X8	15x10
RABS15X10X1,2	9	1,2	12,6X7,6	15x10
RABS20X10X1	9	1	18X8	20x10
RABS20X10X1,2	9	1,2	17,6X7,6	20x10
RABS20X15X1,2	8	1,2	17,6X12,6	20x15
RABS20X15X1,5	8	1,5	17X12	20x15
RABS25X10X1,5	9	1,5	22X7	25x10
RABS25X15X1,5	9	1,5	22X12	25x15
RABS30X10X1,5	9	1,5	27X7	30x10
RABS30X15X1,2	9	1,2	27,6X12,6	30x15
RABS30X15X1,5	9	1,5	27X12	30x15
RABS30X20X1,2	9	1,2	27,6X17,6	30x20
RABS30X20X1,5	9	1,5	27X17	30x20
RABS35X15X1,5	9	1,5	32X12	35x15
RABS35X20X1,5	9	1,5	32X17	35x20
RABS40X10X1,2	8	1,2	37,6X7,6	40x10
RABS40X10X1,5	8	1,5	37X7	40x10
RABS40X15X1	9	1	38X13	40x15
RABS40X15X1,2	9	1,2	37,6X12,6	40x15
RABS40X15X1,5	9	1,5	37X12	40x15
RABS40X20X1,2	9	1,2	37,6X17,6	40x20
RABS40X20X1,5	9	1,5	37X17	40x20
RABS40X20X2	9	2	36X16	40x20
RABS50X20X1,2	10	1,2	47,6X17,6	50x20
RABS50X20X1,5	10	1,5	47X17	50x20
RABS60X20X1,5	10	1,5	57X17	60x20

INSERTI RETTANGOLARI IN ABS CROMATO SCURO

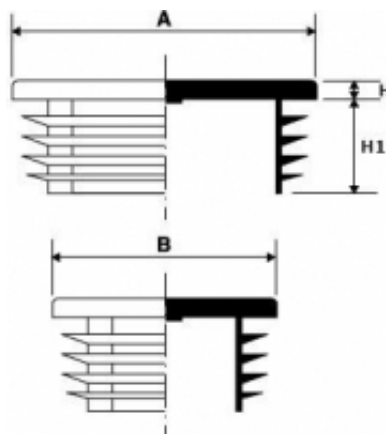
DESCRIZIONE	
MATERIALE	ABS
COLORE	CROMATO SCURO
NOTE	



CODICE	L	T	RANGE FORO	AxB
RCNABS20X15X1,2	8	1,2	17,6X12,6	20X15
RCNABS20X15X1,5	8	1,5	17X12	20X15
RCNABS35X15X1,5	9	1,5	32X12	35X15
RCNABS40X10X1,5	8	1,5	37X7	40X10
RCNABS40X20X1,2	9	1,2	37,6X17,6	40X20
RCNABS40X20X1,5	9	1,5	37X17	40X20
RCNABS60X20X1,5	10	1,5	57X17	60X20
RCNABS80X20X2	10	2	76X16	80X20

TAPPI A LAMELLE OVALI

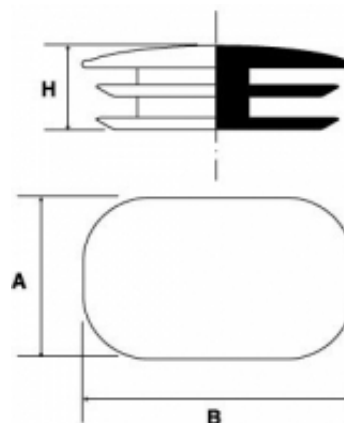
DESCRIZIONE	
MATERIALE	POLIETILENE
COLORE	NERO
NOTE	



CODICE	H	H1	SPESS TUBO MIN	SPESS TUBO MAX	RANGE FORO	AxB
ILO20X10	5	10	2	2	16X6 - 16X6	20X10
ILO30X15	5	12	1	2,5	25X10 - 28X13	30X15
ILO35X15	5	12	1,2	2,5	30X10 - 32,6X12,6	35X15
ILO35X20	5	12	1,5	2	31X16 - 32X17	35X20
ILO38X20	5	12	1	3	32X14 - 36X18	38X20
ILO40X20	5	12	1	3	34X14 - 38X18	40X20
ILO40X25	5	11,5	1	3	34X19 - 38X23	40X25
ILO45X18	5	11,5	1,5	3	39X12 - 42X15	45X18
ILO45X20	5	12	1	3	39X14 - 43X18	45X20
ILO48X20	5	12	1,5	2	44X16 - 45X17	48X20
ILO50X15	5	12	1	3	44X9 - 48X13	50X15
ILO50X20	5	12	1	3	44X14 - 48X18	50X20
ILO50X25	5	12	1	3	44X19 - 48X23	50X25
ILO50X30	5	12	1	2,5	45X25 - 48X28	50X30
ILO60X20	5	13	1	2	56X16 - 58X18	60X20
ILO60X25	5	13	1	2	56X21 - 58X23	60X25
ILO60X30	5	13	2	2	56X26 - 56X26	60X30

TAPPI A LABELLE CROMATI OVALI

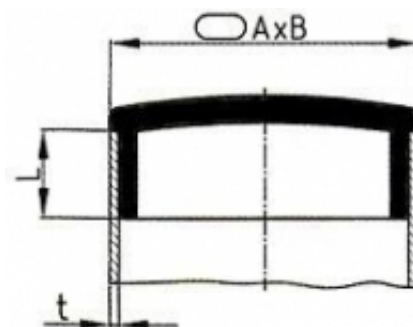
DESCRIZIONE	
MATERIALE	POLIETILENE
COLORE	CROMATO
NOTE	



CODICE	H	SPESS TUBO MIN	SPESS TUBO MAX	RANGE FORO	AxB
ILOC20X10	10	1	1,5	18X17 - 8X7	20X10
ILOC30X15	10	1	1,5	28X27 - 13X12	30X15
ILOC36X18	11	1	1,5	34X33 - 16X15	36X18
ILOC40X20	10	1	1,5	38X37 - 18X17	40X20

INSERTI OVALI IN ABS CROMATO

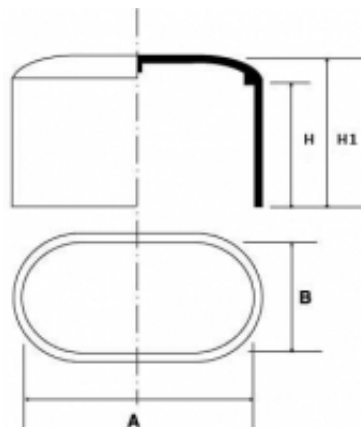
DESCRIZIONE	
MATERIALE	ABS
COLORE	CROMATO
NOTE	



CODICE	L	T	RANGE FORO	AxB
OABS20X10X1	9	1	18X8	20x10
OABS20X10X1,2	9	1,2	17,6X7,6	20x10
OABS25X10X1,5	9	1,5	22X7	25x10
OABS25X15X1,5	9	1,5	22X12	25x15
OABS30X15X1,5	10	1,5	27X12	30x15
OABS30X20X1,2	10	1,2	27,6X17,6	30x20
OABS30X20X1,5	10	1,5	27X17	30x20
OABS30X15X1,2	10	1,2	27,6X12,6	30x15
OABS32X16X1,2	10	1,2	29,6X13,6	32x16
OABS35X20X1,5	10	1,5	32X17	35x20
OABS40X20X1,5	10	1,5	37X17	40x20
OABS45X17X1,5	10	1,5	42X14	45x17

CAPPUCCI OVALI

DESCRIZIONE	
MATERIALE	POLIETILENE
COLORE	NERO
NOTE	



CODICE	H	H1	AxB
TXTO30X15	20	23	30x15
TXTO38X20	19	14	38x20

TUBI ESTRUSI

DESCRIZIONE	
MATERIALE	
COLORE	
NOTE	





PANOZZO s.r.l.

Via del Calendone n° 50/H

Tel. +39 039 9275 363

FAX. +39 039 9275 321

PEC: panozzosrl@pcert.it

panozzosrl.com

