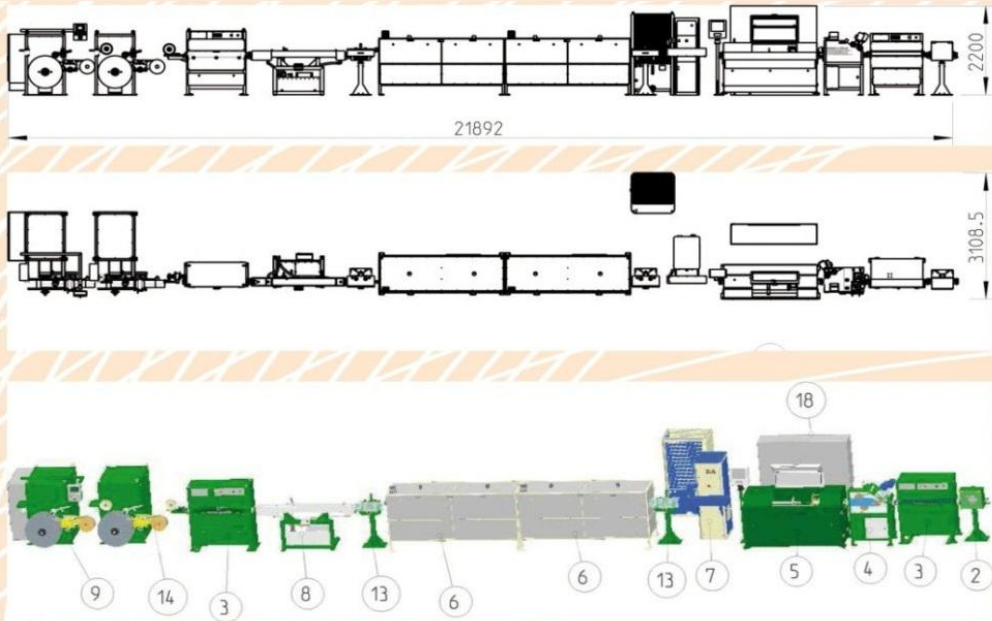


# Обмоточные машины

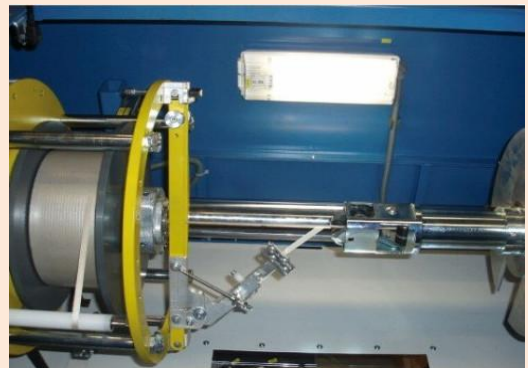
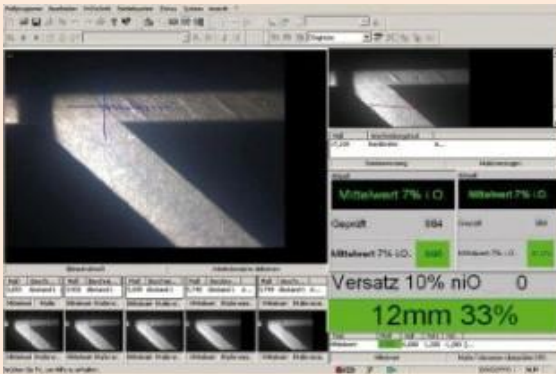
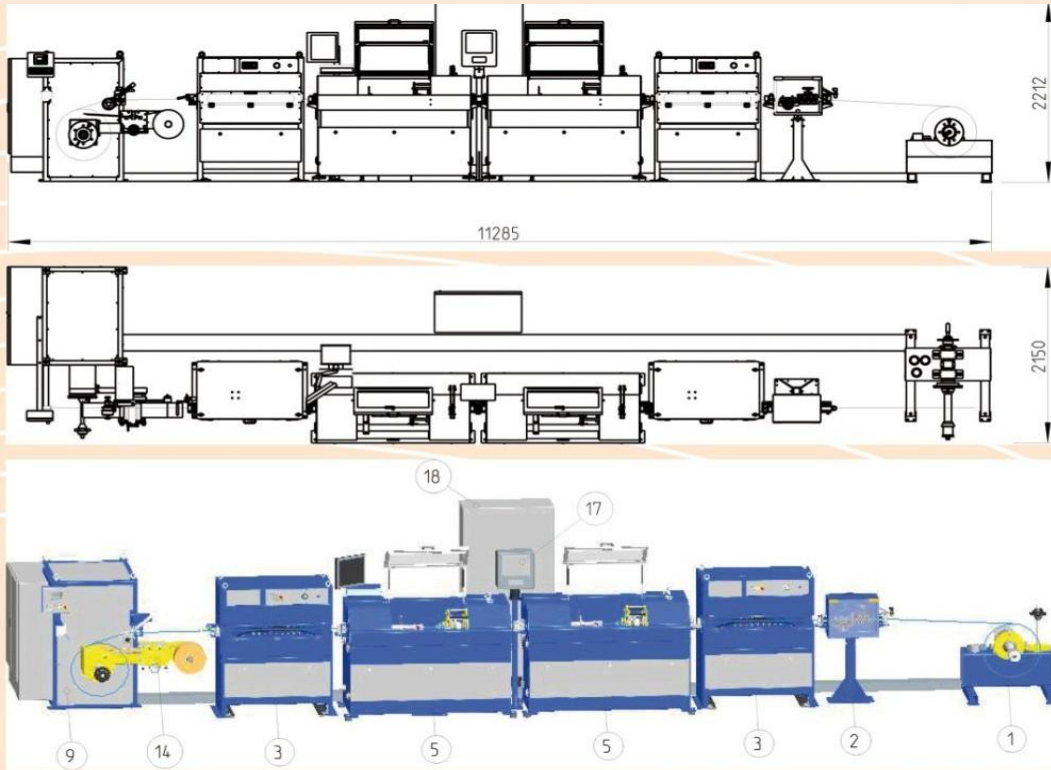


Производства фирмы  
**LUKAS ANLAGENBAU GmbH (Германия)**

## Линия для обмотки Картон-лентой

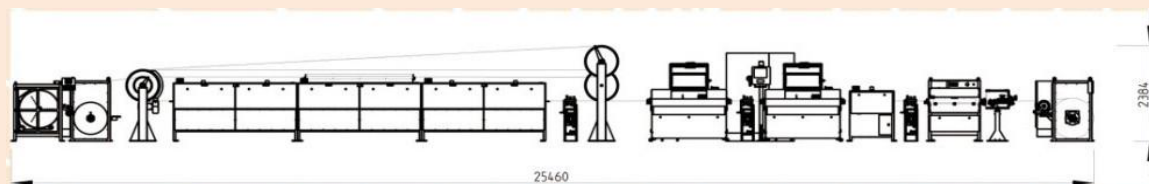


## Линия для обмотки Мiса-лентой



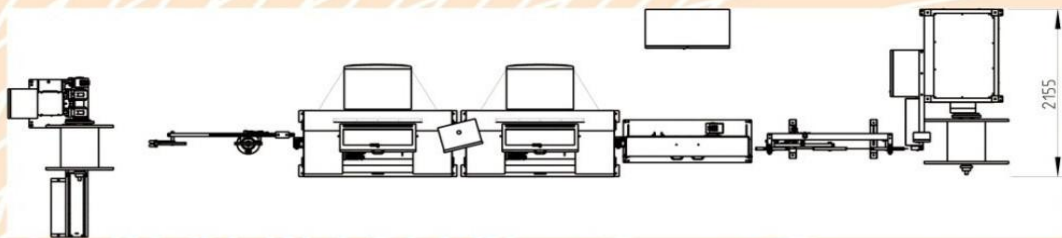
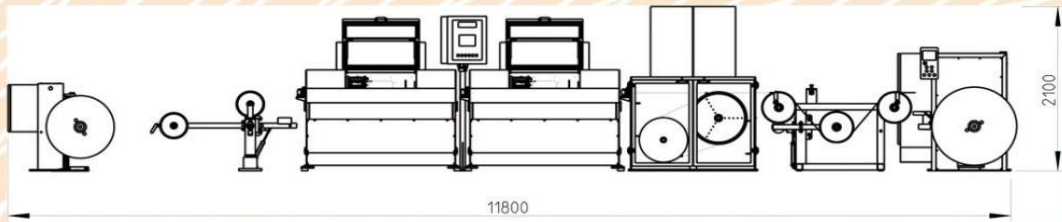
**Камера для контроля и регулировки процесса наложения обмотки**

## Линия для обмотки нитями из стекловолокна



- |                         |                           |                              |
|-------------------------|---------------------------|------------------------------|
| 1. Отдающее устройство  | 7. Индукционная печь      | 14. Устройство подачи бумаги |
| 2. Выравнивающие ролики | 8. Блок охлаждения (вода) | 15. Блок охлаждения (воздух) |
| 3. Гусеничная тяга      | 9. Приемное устройство    | 16. Направляющие ролики      |
| 4. Блок очистки         | 10. Тяга                  | 17. Панель управления        |
| 5. Обмоточная головка   | 11. Компенсатор           | 18. Шкаф управления          |
| 6. Инфракрасная печь    | 12. Шкаф управления       | 19. Нанесение лака           |
|                         | 13. Прижимные ролики      |                              |

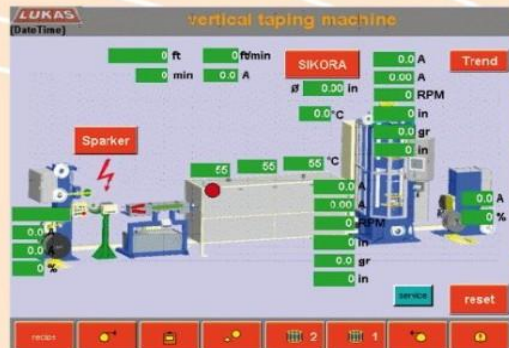
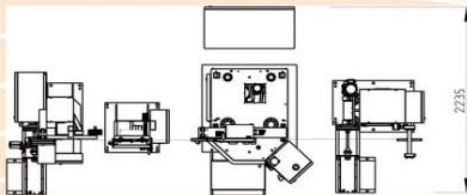
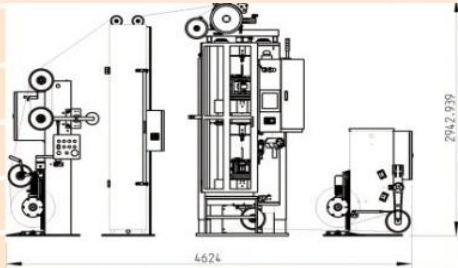
## Линия для обмотки фторопластовой (PTFE) лентой



## Вертикальная линия с инфракрасной печью

**Предназначена для:**

- кабелей авиации и космоса
- обмотки Мiса-лентой
- коаксиальных кабелей



1. Отдающее устройство
2. Выравнивающие ролики
3. Гусеничная тяга
4. Блок очистки
5. Обмоточная головка
6. Инфракрасная печь
7. Индукционная печь
8. Блок охлаждения (вода)
9. Приемное устройство
10. Тяга
11. Компенсатор
12. Шкаф управления
13. Прижимные ролики

14. Устройство подачи бумаги
15. Блок охлаждения (воздух)
16. Направляющие ролики
17. Панель управления
18. Шкаф управления
19. Нанесение лака