



LINEA PASSIVAZIONE

**IMPIANTO PASSIVAZIONE E DECAPAGGIO IN LINEA CON
PROFILATRICE PER TUBI ACCIAIO INOX**

LINEA PER TUBI 8-35

- **L'IMPIANTO E' COSTITUITO DA UNA STRUTTURA MONOLITICA PORTANTE. NELLA PARTE POSTERIORE SONO VISIBILI LE POMPE DI RICIRCOLO LO SCAMBIATORE DI CALORE, LE ARMATURE GALVANICHE E IL GRUPPO CONTROLLO TEMPERATURA**



LINEA PROFILATRICE 8-35

- **SUL FRONTE DI LAVORO ADEGUATE PROTEZIONI GARANTISCONO IL RISPETTO DELLE NORME VIGENTI SULLA SICUREZZA SUL LAVORO**



Ricircolo e controllo temperature

- **GRUPPO POMPE DI RICIRCOLO DEI LAVAGGI**



- **PARTICOLARE DELLO SCAMBIATORE E DEL GRUPPO DI RAFFREDDAMENTO DEL BAGNO DI DECAPAGGIO**



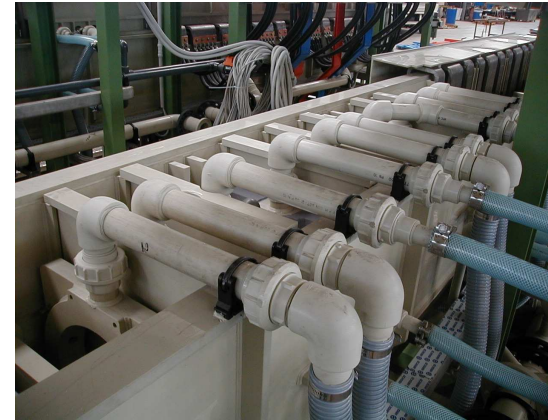
Sistema centratura asse tubo

- **IN INGRESSO ED IN USCITA ALLA LINEA SONO INSTALLATI RULLI REGOLABILI IN BASE AL DIAMETRO DEI TUBI**
- **UN SISTEMA DI MARTINETTI CON ENCODER REGOLA L'ALTEZZA DELLA MACCHINA IN FUNZIONE DEL DIAMETRO DEI TUBI**



Gruppi lavaggi/ultrasuoni

- **SISTEMA DI LAVAGGIO A PRESSIONE A 2 STADI PER UN MINORE CONSUMO DI ACQUA**
- **SISTEMA AD ULTRASUONI PER UNA MAGGIORE EFFICIENZA DELLA PULIZIA IN PRESENZA DI TUBI RICOTTI IN LINEA**



Sistema di sollevamento

- **POSSIBILITA DI SOLLEVARE LA CAPPAA DI ASPIRAZIONE E/O CATODI E ANODI PER FACILITARE LE OPERAZIONI DI INFILAGGIO E MANUTENZIONE DELLA LINEA**

