



cometo

WIRE AND CABLE EQUIPMENT

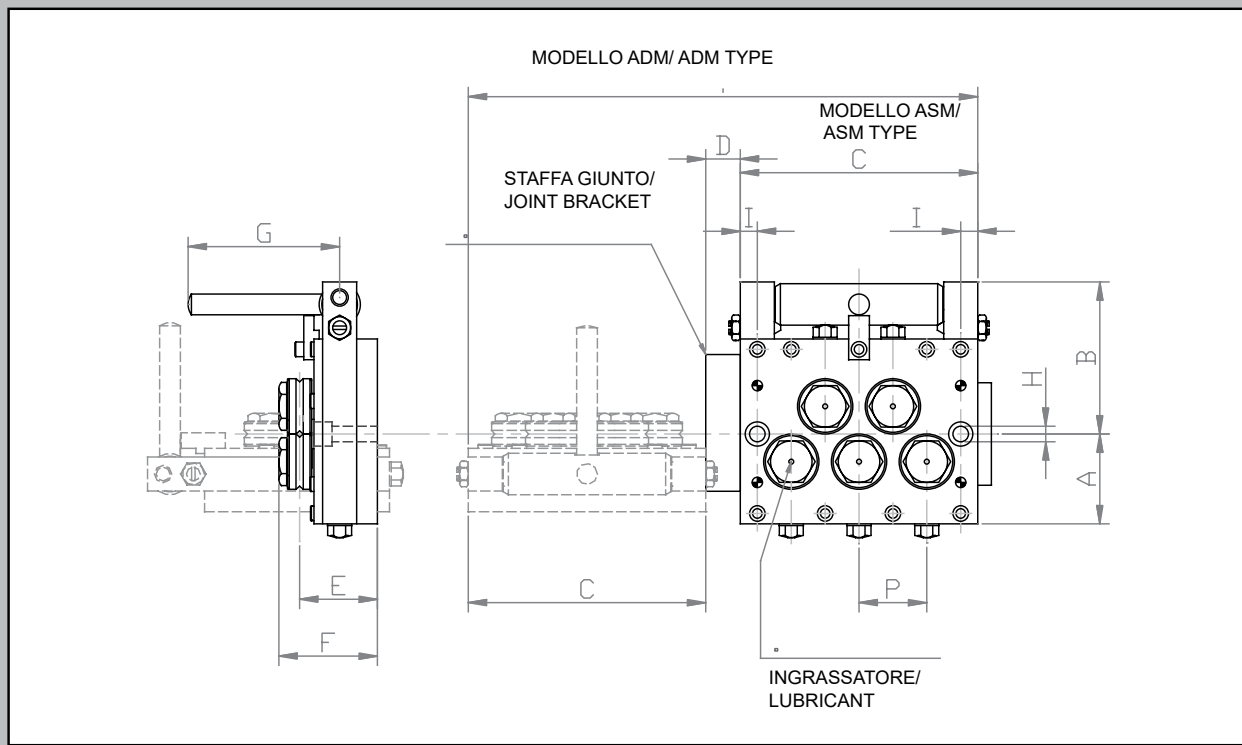
RADDRIZZAFILO ASM-ADM

WIRE STRAIGHTENER ASM-ADM



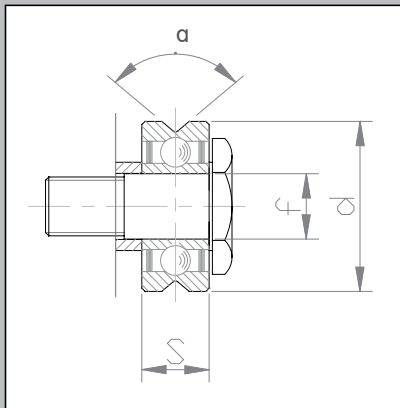
**ASM
ADM**



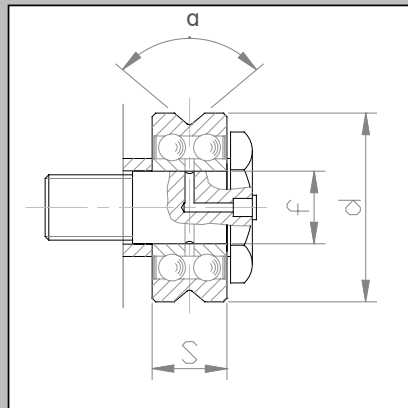


Raddrizzafile Wire straightener		ø	d	f	S	α	A	B	D	E	F	G	H	I	P	C					
MODELLO MODEL	RULLO ROLLER															N° RULLI / N° of ROLLERS					
																3	5	7	9	11	13
ASM_13	CA13	0.3-0.6	13	4	5	90°	28	47.5	10	21.3	26.8	46	4.2	4.9	19.4	-	68.1	87.5	106.9	126.3	145.7
ASM_16	CA16	0.5-1.5	16	5	5	90°	31	55	12	26	32	70	5.5	5.85	23.2	-	81.4	104.6	127.8	151	174.2
ASM_22	CA22XADM	0.8-2.2	22	8	7	90°	41.5	70.5	12	33.5	42.7	90	6.5	7.35	29.2	-	102.4	131.6	160.8	190	219.2
ASM_26	CA26	1.5-3.0	26	8	7	90°	41.5	70.5	12	33.5	42.7	90	6.5	7.35	29.2	-	102.4	131.6	160.8	190	219.2
ASM_32	CAR232	1.8-3.5	32	10	14	100°	52	88	15	45	58	100	9	9.85	39.2	-	137.4	176.6	215.8	255	294.2
ASM_40	CAR240	2.4-4.6	40	15	16	100°	63	108	20	55	70	138	11	12.35	49.2	-	172.4	221.6	270.8	320	-
ASML_40	CAR240	2.4-5.0	40	15	16	100°	63	108	20	55	70	138	11	12.35	59.2	-	-	251.6	-	-	-
ASM_52	CAR252	4-7	52	20	20.6	110°	78	131	25	68.5	86.8	150	13	14.85	59.2	148.2	207.4	266.6	325.8	385	-
ASML_52	CAR252	4-9	52	20	20.6	110°	78	131	25	68.5	86.8	150	13	14.85	79.2	-	247.4	326.6	-	-	-
ASM_65	CAW265	5.2-10.1	65	25	35	110°	100	160	25	82	111.5	243.5	17	14.8	99.2	-	307.2	406.4	-	-	-
ASM_90	CAW290	8-16	90	30	38	100°	122.5	181.5	30	95.2	127.2	250	17	19.75	129.2	-	402	531.2	-	-	-

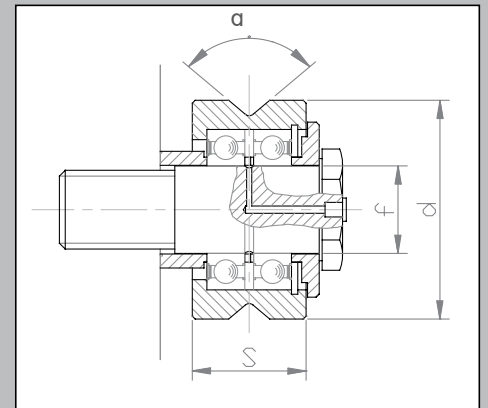
ROLLERS TYPES :




MODEL : CA



MODEL : CAR2



MODEL: CAW

 Raddrizzafilo in acciaio che permette di ottenere un'ottima precisione di raddrizzatura grazie a tolleranze centesimali, per questo motivo viene consigliato su macchine per produzione di molle e viti, macchine piega-filo ed altre macchine per lavorazioni speciali ed applicazioni in cui la precisione di raddrizzatura è un elemento critico.

Il raddrizzafilo ASM/ADM è adatto alla raddrizzatura di fili da diametro 0,3 mm a 16,00 mm; a seconda del materiale da raddrizzare Cometo confermerà la possibilità di utilizzare questo modello anche per diametri maggiori.


Questo modello è disponibile sia in versione singola (ASM), con tutti i rulli disposti su due file su di un unico piano di fissaggio; sia in versione doppia (ADM), due piani singoli assemblati a 90° tramite una squadra d'unione.

A seconda delle necessità del cliente il raddrizzafilo è disponibile nelle versioni con 3, 5, 7, 9, 11 e 13 rulli (per verificare le grandezze disponibili consultare la tabella).

Uno dei vantaggi principali del raddrizzafilo ASM/ADM è la possibilità di effettuare la regolazione dei rulli su entrambe le file in modo da ottenere un miglior grado di raddrizzatura, inoltre l'apertura rapida ad eccentrico riduce drasticamente le tempistiche di cambio del materiale da raddrizzare.

Estremamente preciso, veloce da regolare e robusto, il raddrizzafilo ASM/ADM è il raddrizzafilo della gamma Cometo adatto a chi non vuole rinunciare all'estrema precisione nella raddrizzatura, senza dimenticare l'ottimo rapporto qualità/prezzo offerto. Sul modello ASM/ADM Cometo offre la possibilità di montare indicatori digitali di posizione, che facilitano l'operatore nella regolazione dei rulli. Con gli indicatori di posizione è infatti possibile registrare la posizione esatta dei rulli e utilizzarla in seguito per la lavorazione dello stesso diametro.



 *Wire straightener made of steel; enables very good straightening accuracy thanks to its centesimal tolerances. For this reason, this device is particularly suitable on machines for: springs and screws manufacturing, wire bending machines, machinery for special processing and applications where straightening precision is more critical. The ASM/ADM wire straightener is suitable for the processing of wire with diameters ranging from 0,3mm to 16,00mm. Upon request, Cometo would be glad to check and confirm the possibility to employ this model on larger diameters, depending on the material to be used. This model is available in either a single plane version (ASM) with all the rollers fully adjustable on both rows and in a double/dual plane version (ADM) with both planes fixed together with a 90° jointing bracket. This wire straightener is available with 3,5,7,9,11 and 13 rollers per plane according to customer's requirements (see brochure for dimensions). One of the main advantages of the ASM/ADM wire straightener is the ability to adjust the rollers on both rows – this allows an accurate straightening setting; furthermore, the quick cam type opening and closing feature drastically reduces the set-up time on the machine of the material to be straightened.*

The Cometo range of ASM/ADM wire straighteners is very precise, sturdy and easy to set up; it is the ideal choice to achieve the maximum straightening precision along with the best quality/price combination. Cometo offers the option to fit digital roller positioning indicators on ASM/ADM models, which greatly help the operators save on set up time and decrease down time during set up. Digital roller adjustment indicators provides an economical and accurate way of recording roller positions for all future reproducibility and helps produce consistent final product every time.

Specifiche per ordinare il modello ASM/ADM

- ASM (singolo)oppure ADM(doppio)
 - L se si desidera passo allungato
- DISPONIBILE SOLO SULLE GRANDEZZE INDICATE IN TABELLA (PG2)**
- Nr dei rulli per piano
 - Diametro del rullo
 - Versione di montaggio (vedere tabella qui sotto)

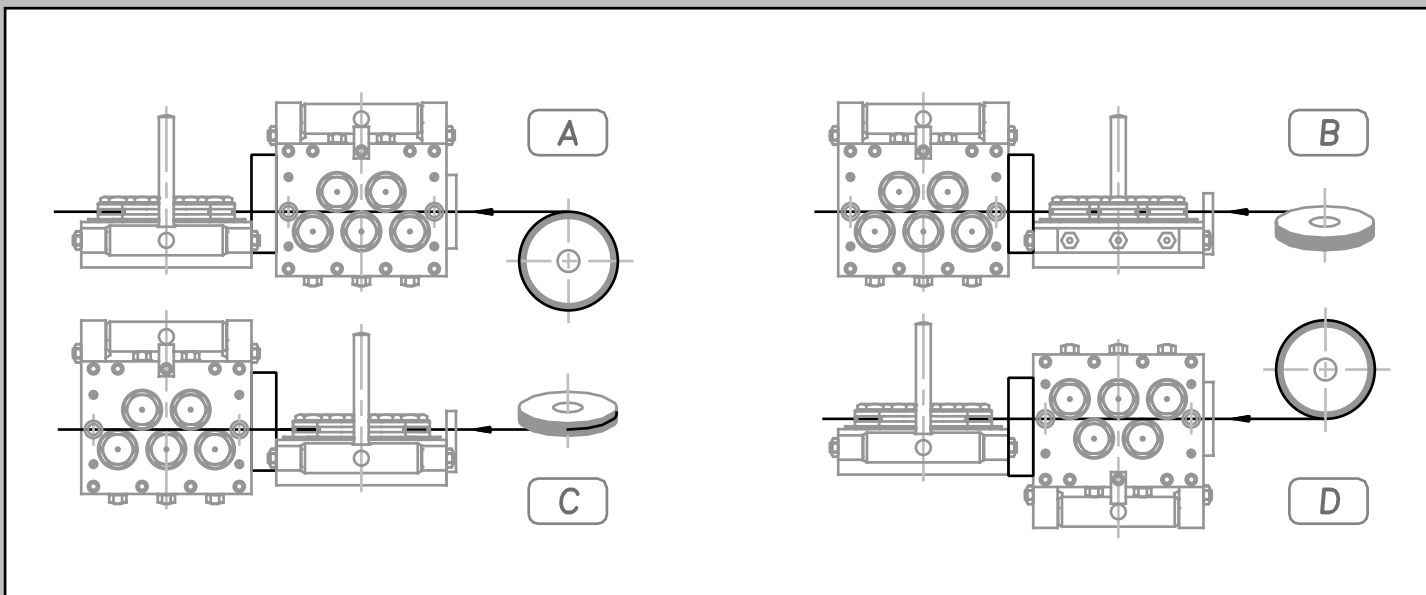
Specification for ASM/ADM order

- ASM (single) or ADM(double)
 - L : if long step is required
- AVAILABLE FOR THE SIZES INDICATED IN THE TABLE (PG 2)**
- Nr of rollers per each plane
 - Roller diameter
 - Assembly version (see hereunder table)

Esempio/ Example

A	S	M	L	7	52	/	A
---	---	---	---	---	----	---	---

VERSIONI DI MONTAGGIO / ASSEMBLY VERSIONS



COMETO SRL

VIA CABELLA LATTUADA, 41 I-23841, ANNONE DI BRIANZA, LC
TPH +39-(0)341-263090 FAX +39-(0)341-260927
www.cometo.ws - p.tocchetti@cometo.eu

REV. SETTEMBRE 2017

