



cometo

WIRE AND CABLE EQUIPMENT

ASF

RADDRIZZAFILO

WIRE STRAIGHTENER

DRAHTRICHTAPPARAT



RADDRIZZAFILO ASF

Modello più semplice ed economico della gamma offerta da Cometo.

Disponibile in versione singola o doppia (ASF1 o ASF2).

Modello ASF per filo resistenza pari a 600N/mm² con rulli standard.

Modello ASF CAW per filo con resistenza da 600 N/mm² a 1.200 N/mm² con rulli CAW Chiusura standard a vite.

Per un più rapido posizionamento dei rulli, Cometo ha introdotto il sistema di chiusura con indicatori di posizione.

WIRE STRAIGHTENER ASF

Most simple and lowest priced Cometo wire straightener.

Available in single- or dual-plane version (ASF1 or ASF2).

ASF model suitable for tensile strength 600N/mm², with standard rollers.

ASF CAW model suitable for tensile strength 600N/mm² up to 1.200 N/mm², with hardened-steel rollers.

Screw opening and release system.

In order to obtain quicker positioning of rollers, Cometo introduced a new opening and release system with position indicators.

DRAHTRICHTAPPARAT ASF

Einfacher und preiswerter Richtapparat aus dem Cometo-Programm.

Ausführung einzel oder doppel (ASF1 oder ASF2).

ASF für Drahtfestigkeit 600N/mm², mit standard Rollen.

ASF CAW für Drahtfestigkeit von 600N/mm² bis 1.200 N/mm², mit gehärteten Rollen.

Mit Schraubverstellung.

Um eine schnellere Rolleneinstellung zu erlauben, hat Cometo eine neue Schraubverstellung

mit digitaler Positionanzeige gefertigt.



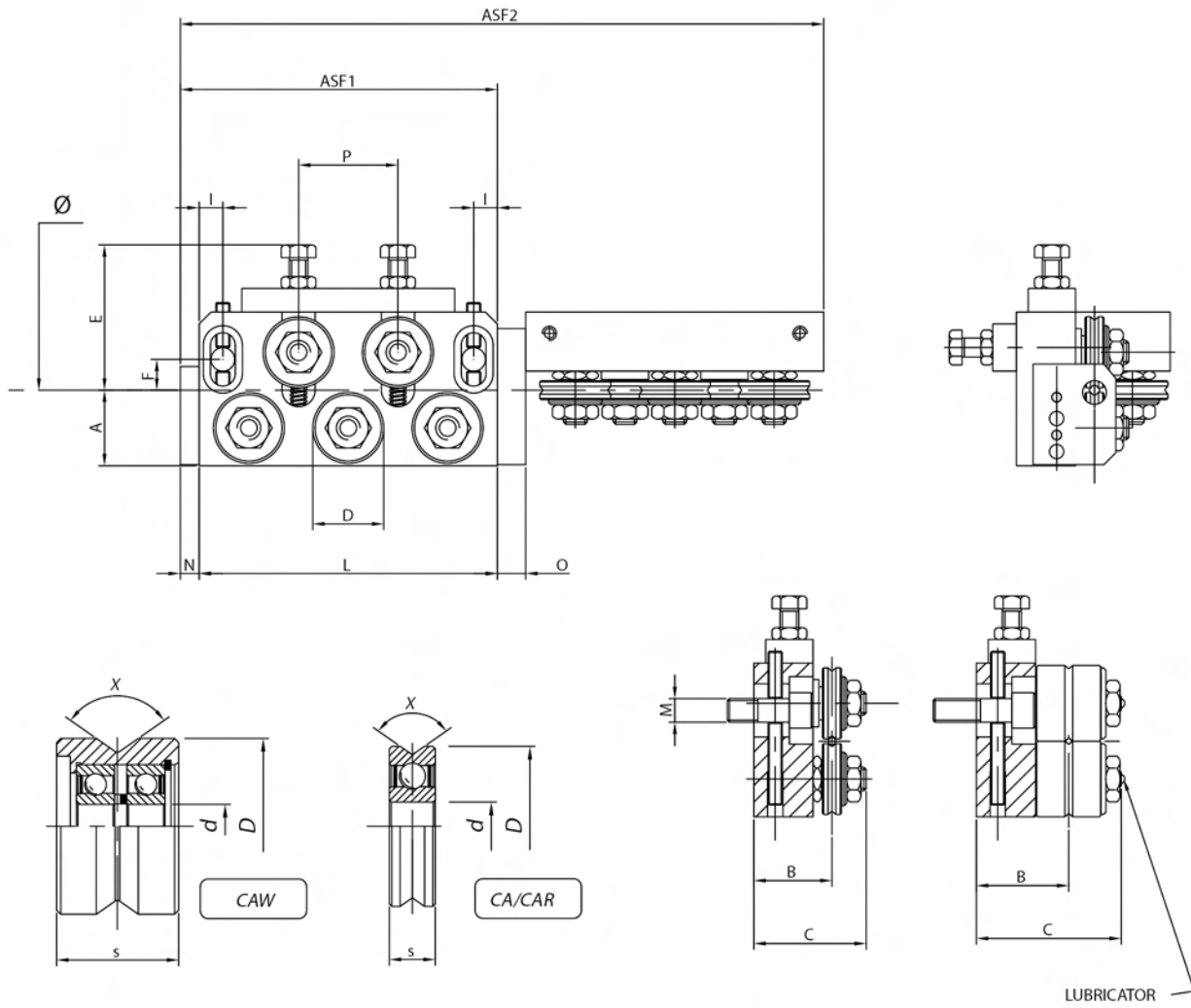
**DISPONIBILE ANCHE CON
INDICATORI DI POSIZIONE**

**AVAILABLE ALSO WITH
POSITION INDICATORS**



**LIEFERBAR AUCH MIT
DIGITALER POSITIONAZEIGE**

WIRE STRAIGHTENER		Ø	D	d	s	x	B	C	P	A	E	F		I	M	N	O	L		
TYPE	ROLLER											MIN	MAX					NUMBER of ROLLERS		
																		5	7	9
ASF...13	CA13	0,3-0,6	13	4	5	90°	19,5	27	18	15	36	4,5	4,5	5	M4	6	6	60	78	/
ASF...16	CA16	0,6-1,0	16	5	5	90°	21,5	29	20	17	38	6	10	8	M6	6	10	74	94	114
ASF...22	CA22	0,8-1,5	22	8	7	90°	28,5	38,5	26	24	45	5	13	9	M8	6	12	86	112	138
	CAW222	0,8-2	23	7	21	100°	32	55												
ASF...30	CA30	1,5-3	30	10	8	90°	33	47	42	31,5	65	7	19	10	M10	8	12	126	168	210
	CAW232	1,5-3,5	32	10	27	100°	39	63												
ASF...40	CAR40	3,0-5,0	40	15	11	100°	42	57	55	42	80	8	24	13	M12	12	20	166	221	276
	CAW242	3,0-5,0	42	15	30	110°	45,5	78												
ASF...47	CAR47	4,0-7,0	47	15	11	90°	43,5	58	70	47	84	6	22	13	M14	12	20	196	266	336
	CAW247	4,0-7,0	47	17	33	100°	50	78												
ASF...62	CAR62	5,0-10	62	25	15	100°	54	73	90	65	115	18	33	15	M16	12	25	256	346	436
	CAW262	5,0-10	65	25	39	100°	59,5	96												
ASF...80	CAW280	9-15	80	30	47	100°	76,5	114	110	92,5	177	38,5	56,5	20	M16	20	49	330	440	550



1 SIMPLE-PLANE 2 DUAL-PLANE STRAIGHTENER

NUMBER OF ROLLERS : FROM 5 TO 9

DIAMETER OF ROLLERS : FROM 13 TO 80

CAW WITH CAW ROLLERS

C WITH GUIDE BUSH D WITHOUT GUIDE BUSH

N WITH POSITION INDICATORS

A	S	F	1	5	30		C	
---	---	---	---	---	----	--	---	--



COMETO DI TOCCHETTI ENRICO & C. s.n.c.

VIA CABELLA LATTUADA, 41 -23841- ANNONE DI BRIANZA, LC

TPH +39-(0)341-263090 FAX +39-(0)341-260927 www.cometo.eu - info@cometo-italy.com tech@cometo-italy.com

REV. APRILE 2015

