

KILTON

PRODUZIONE VITERIE

● **Linea COOKING**



Linea COOKING

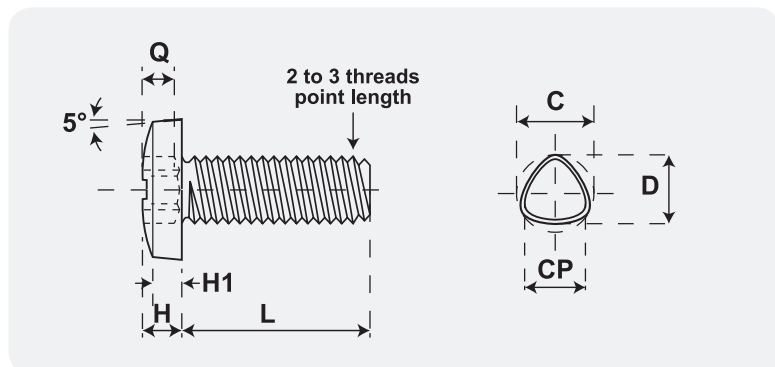
Viteria per pentole di alta qualità

RIGOROSAMENTE MADE IN ITALY

Viti trilobate

La vite trilobata autoformante è una vite a sezione triangolare con filettatura metrica adatta per avvitamenti diretti in fori ciechi o passanti.

La sua principale caratteristica consiste nell'evitare la fase di maschiatura preventiva sul goujon.



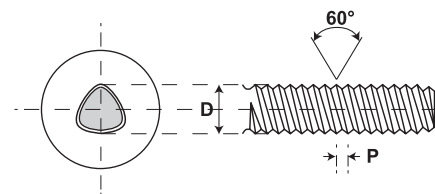
VANTAGGI DI APPLICAZIONE

- Ottimo potere Bloccante
- Eliminazione maschiatura preventiva
- Assenza di trucioli
- Fissaggio privo di giochi tra vite e madrevite
- Maggiore tenuta agli svitamenti dovuti a calore o vibrazione

DATI TECNICI

Dimensione delle filettature

Ø Diametro nominale	M5
P Passo filettatura	0,8
Coppia di serraggio	Nm. -80% della coppia minima di rottura
Coppia minima di rottura	Nm. 8,7
Resistenza minima a trazione	Nm. 11,4



La coppia di rottura di una vite viene determinata utilizzando il dispositivo di prova secondo norma ISO 898-7. La vite dovrà subire una torsione con la quale dovrà essere raggiunta la coppia minima di rottura prevista dalla norma ISO 898-7.

Dimensione dei fori consigliate

ATTENZIONE! Le seguenti raccomandazioni devono essere verificate con test pratici di montaggio.

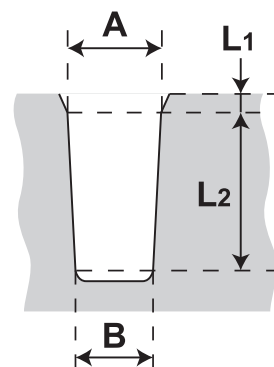
L1 Corrisponde alla parte superiore del preforo. La conicità accentuata serve a migliorare non solo l'esecuzione dello stampo ma ad aiutare il centraggio delle viti in avvitamento e ad impedire il rigonfiamento del materiale.

L2 Lunghezza portante del foro

C Conicità max 1°

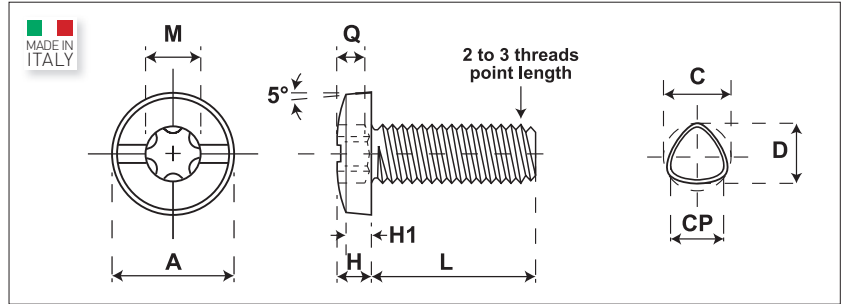
Dimensione dei fori con Conicità Max 1°

	Diametro nominale	M5
A	Max	4,65
B	Max	4,6



Materiale: Acciaio C1018/C1022
 Durezza superficiale: HV 450 min.
 Durezza a cuore: HV 240/390
 Filettatura metrica: Din 7500
 ISO grado medio: 6g UNI 5541

Ø Diam. Gambo: **M5**
 Impronta: TORX COMBI T25



A	Min. 9,20
	Max. 9,50

H	Min. 2,80
	Max. 3,00

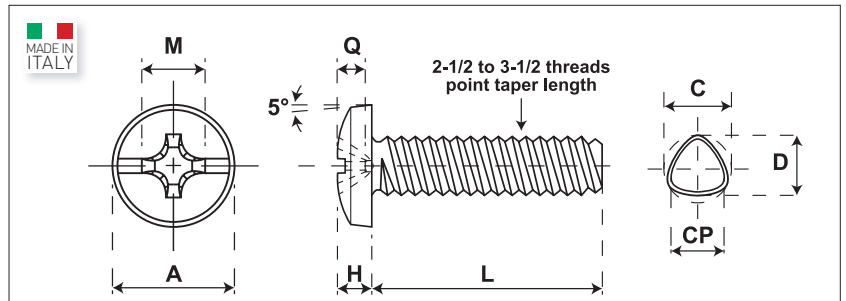
D	Min. 4,82
	Max. 4,94

C	Min. 5,00
	Max. 5,09

MISURE	FINITURE			IMBALLO INDUSTRIALE
L= 14-16-18-20-22-24	Zincate cr3	Lanthane	Kil-Dish	Inox A2
PREZZI				
Quotazioni a richiesta				

Materiale: Acciaio C1018/C1022
 Durezza superficiale: HV 450 min.
 Durezza a cuore: HV 240/390
 Filettatura metrica: Din 7500
 ISO grado medio: 6g UNI 5541

Ø Diam. Gambo: **M5**
 Impronta: COMBINATA PH 2



A	Min. 9,20
	Max. 9,50

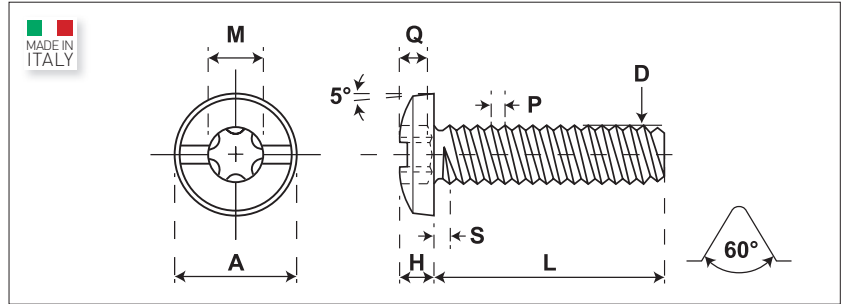
H	Min. 2,80
	Max. 3,00

D	Min. 4,82
	Max. 4,94

C	Min. 5,00
	Max. 5,09

MISURE	FINITURE			IMBALLO INDUSTRIALE
L= 14-16-18-20-22-24	Zincate cr3	Lanthane	Kil-Dish	Inox A2
PREZZI				
Quotazioni a richiesta				

Materiale: Acciaio C1008
 Durezza superficiale:
 Durezza a cuore:
 Filettatura metrica: Din 13
 ISO grado medio: 6g UNI 5541
 ø Diam. Gambo: M5
 Impronta: TORX COMBI T25



A	Min. 9,20
	Max. 9,50

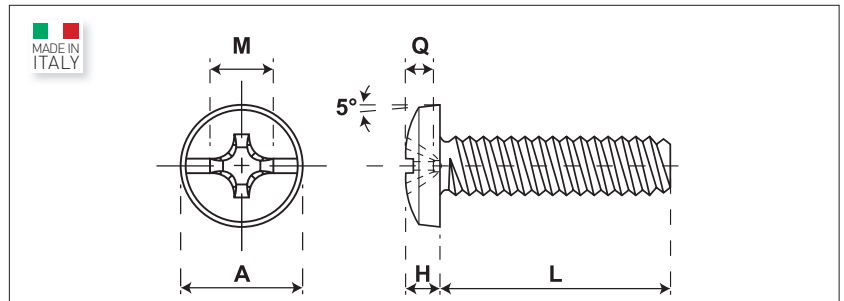
H	Min. 2,80
	Max. 3,00

D	Min. 4,82
	Max. 4,94

C	Min. 5,00
	Max. 5,09

MISURE	FINITURE				IMBALLO INDUSTRIALE
L= 14-16-18-20-22-24	Zincate cr3	Lanthane	Kil-Dish	Inox A2	
PREZZI	Quotazioni a richiesta				

Materiale: Acciaio C1008
 Durezza superficiale:
 Durezza a cuore:
 Filettatura metrica: Din 13
 ISO grado medio: 6g UNI 5541
 ø Diam. Gambo: M5
 Impronta: COMBINATA PH 2



A	Min. 9,20
	Max. 9,50

H	Min. 2,80
	Max. 3,00

D	Min. 4,82
	Max. 4,94

C	Min. 5,00
	Max. 5,09

MISURE	FINITURE				IMBALLO INDUSTRIALE
L= 14-16-18-20-22-24	Zincate cr3	Lanthane	Kil-Dish	Inox A2	
PREZZI	Quotazioni a richiesta				

Sezione Trattamenti galvanici

KIL DISH 400 & KIL DISH 700

Negli ultimi anni **Kilton Srl**, in collaborazione con qualificati fornitori del settore trattamento galvanico e importanti aziende del settore automotive e dell'elettrodomestico, ha sperimentato con successo trattamenti galvanici che oltre a rispondere alle normative RoHs, dovevano altresì rispondere in termini di qualità ad un prodotto ottimo esteticamente e resistente agli agenti ossidanti.

Su richiesta della ns. clientela produttrice di pentole per cucina abbiamo cominciato a cercare un prodotto compatibile alle eco-direttive RoHs che rispondesse alle seguenti caratteristiche:

- Ottimo potere Bloccante
- Assenza di cromo e metalli pesanti.
- Bassa concentrazione di solventi dannosi.
- Buona uniformità di spessore (es. filetti fini, torx interno, ecc.).
- Compatibilità con adesivi microincapsulati atti ad evitare lo svitamento.
- Assenza di sostanze cancerogene, teratogene o mutagene
- Resistenza ad agenti ossidanti in più cicli di lavaggio in lavastoviglie.

Il rivestimento che abbiamo testato si adatta flessibilmente alle normali esigenze che vengono richieste ad una protezione anticorrosiva, ivi compreso il settore automotive che è notoriamente il settore che produce componenti che sono tra i più esposti ad agenti non solo atmosferici.

Il risultato di questi test è il prodotto **KIL DISH** che ha le seguenti caratteristiche:

- Assenza di sostanze cancerogene, teratogene o mutagene
- Adatto al trattamento di acciaio, ghisa, alluminio
- Spessore dello strato a richiesta tra i 5 e 15 Micron
- Colore argentato
- Sistema inorganico
- Protezione catodica, effetto barriera
- Assenza di infragilimento da idrogeno
- Contrasto alla corrosione di contatto con l'alluminio



Resistenza in nebbia salina di oltre 400h (**KIL DISH 400**) con trattamento base, oppure oltre 6/700h (**KIL DISH 700**) con finitura sigillante e/o lubrificante.

Resistente a più cicli di lavaggio in lavastoviglie.

Sezione Trattamenti galvanici

TRATTAMENTO ZINCO-NICHEL

I depositi di lega di Zinco Nickel, con differenti passivazioni, costituiscono quanto di meglio propone la nuova tecnologia di protezione delle superfici metalliche. Il meccanismo di protezione del processo Zinco Nickel si basa sulla bassa differenza di potenziale rispetto al ferro e all'alluminio.

I depositi possiedono un'eccellente resistenza alla corrosione anche se sottoposti a shock termico, conformemente alle più severe norme del settore automotive.

Alta protezione e compatibilità con alluminio o leghe ne fanno una soluzione ideale per l'utilizzo nell'industria automobilistica, soprattutto per parti esposte a severe condizioni ambientali.

I rivestimenti Zinco Nickel sono stati omologati da tutte le più grandi case automobilistiche.

Questo trattamento può essere fornito con le seguenti colorazioni e finiture:

- **Zinco-Nichel SILVER trasparente**
- **Zinco-Nichel SILVER trasparente + sigillante**
- **Zinco-Nichel BLACK nero + sigillante**

Resistenze alla corrosione

RIVESTIMENTO	COLORAZIONE	RESISTENZA ALLA CORROSIONE DELLO ZINCO	RESISTENZA ALLA CORROSIONE DEL METALLO BASE
Fe/ZnNi Classe IV - 7 Micron	Iridescente	192	480
Fe/ZnNi Classe IV LUB - 7 Micron	Iridescente + Lubrificante	192	480
Fe/ZnNi Classe IV S - 7 Micron	Iridescente + Sigillante	240	720
Fe/ZnNi Classe VII S - 7 Micron	Nera + Sigillante	120	480

TRATTAMENTO LANTHANE TR 175

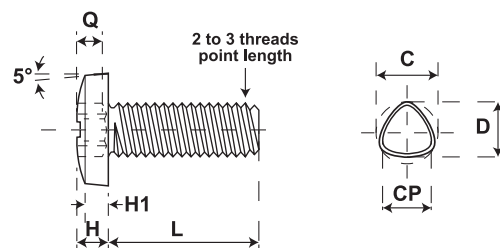
Passivazione per trattamenti di zincatura elettrolitica Alcalina, conforme alle Direttive Comunitarie 2000/53/CE (RoHS), 2002/96 (WEEE), leggermente iridescente, con alta resistenza alla corrosione.

Resistenze alla corrosione

Fino a 350 h di nebbia salina con 7 micron di spessore, in assenza di ruggine bianca (ASTM B117), contiene una parte di silici, può essere ulteriormente sigillato per aumentare di molto la sua resistenza.

Lo shock termico non influisce negativamente sulla resistenza alla corrosione (test effettuato per 8 h a 120 °C).

Sezione Antisvitamento

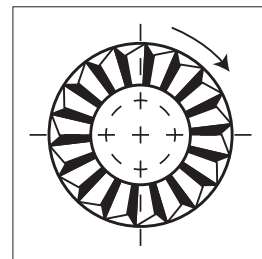


La vite trilobata autoformante è una vite a sezione triangolare con filettatura metrica adatta per avvitamenti diretti in fori ciechi o passanti.

La sua principale caratteristica consiste nell'evitare la fase di maschiatura preventiva sul goujon, ma permette inoltre di ottenere una maggiore tenuta agli svitamenti dovuti a calore e/o vibrazione.

ZIGRINATURA SOTTOTESTA

Per ogni vite metrica possiamo proporre la zigrinatura sottotesta evita lo svitamento in tutti quei fissaggi che durante il loro utilizzo sono sottoposti a movimenti e/o vibrazioni.

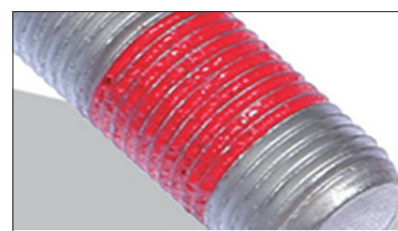


SISTEMA KIL-LOCK

I frenafilletti impediscono l'allentamento e bloccano qualsiasi fissaggio filettato sottoposto a urti, vibrazioni o calore. In fase di avvitamento il frenafiletto si distribuisce tra filetto e madrevite, opponendo una tenace e durevole resistenza allo svitamento.

Il sistema **Kil-Lock** è un sistema studiato, micro incapsulato a base acquosa e resine tecnologicamente avanzate, quindi innocuo dal punto di vista fisiologico e tossicologico, che viene pre-applicato su elementi filettati. Le microcapsule, al momento dell'accoppiamento di due parti filettate, si rompono permettendo la polimerizzazione del prodotto che svolge nel contempo una funzione bloccante e sigillante.

In fase di avvitamento, il prodotto determina variazioni di coppia trascurabili, sino all'applicazione del pre-carico. Il prodotto consente di ottenere, dopo polimerizzazione, un effetto Bloccante e sigillante, di tenuta a pressione e offre una buona resistenza chimica.



PROPRIETÀ

- Ottimo potere Bloccante
- Asciutto al tatto
- Elevato potere Sigillante
- Applicato a 360°
- Applicabile su tutti i tipi di metallo
- Non tossico
- Ottima resistenza alle vibrazioni
- Privo di solventi
- Temperatura d'esercizio da -55C a +200°C [-67F a 392F]

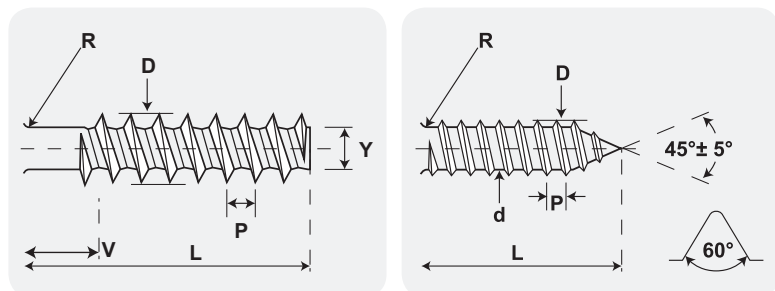
Viti per coperchi

Per un fissaggio sicuro.

Come per i manici, anche per il pomolo del coperchio, esistono fissaggi ideati ad evitare i fastidiosi svitamenti che si verificano a lungo andare nella vita di un coperchio.

Svitamenti e allentamenti che spesso provocano infortuni più o meno gravi all'utente in cucina.

Per questo motivo **Kilton**, è in grado di studiare insieme a voi, l'applicazione più congeniale ai vostri fori e ai vostri materiali, ed è in grado di produrre eleganti e performanti geometrie di testa atte a soddisfare le innumerevoli esigenze specifiche



MATERIALE INOX ALIMENTARE

Sono definiti "materiali e oggetti a contatto con gli alimenti" (**MOCA**) quei materiali e oggetti destinati a venire a contatto con gli alimenti.

A tal proposito, la disciplina comunitaria il **Regolamento (CE) n. 1935/2004** (norma quadro) stabilisce che tutti i materiali ed oggetti a contatto con gli alimenti, devono essere prodotti conformemente alle buone pratiche di fabbricazione e, in condizioni d'impiego normale, non devono trasferire agli alimenti componenti in quantità tale da:

- Escludere il trasferimento di sostanze al cibo e quindi costituire un pericolo per la salute umana
- Comportare una modifica inaccettabile della composizione dei prodotti alimentari
- Comportare un deterioramento delle caratteristiche organolettiche.

Per il fissaggio dei pomoli sui coperchi suggeriamo le seguenti 2 alternative:

AISI 304

L'**AISI 304** (amagnetico) è l'acciaio inox certificato idoneo all'uso alimentare. Rispetta pienamente tutti i requisiti di resistenza alla corrosione previsti dalle norme di riferimento e ha una stabilità che assicura una durata quasi eterna, garantendo le condizioni di massima igiene, senza che il prodotto conservato venga in alcun modo contaminato da variazioni chimiche del materiale.

L'acciaio inox 304 si definisce come acciaio inox austenitico, ed è realizzato con ferro e carbonio (come tutti gli acciai) con l'aggiunta del 18% di Cromo e del 10% di Nichel.

AISI 430

L'**AISI 430** (magnetico) rientra sempre nella categoria di acciaio inox, e contiene una percentuale dal 16 al 18% di Cromo, ed è stabilizzato al Titanio.

AISI 304 e AISI 430 rientrano, secondo il Decreto del Ministero della Sanità del 21 marzo 1973, tra gli acciai che possono essere in contatto con gli alimenti.

VITI HI-LO PER MATERIALI PLASTICI TFUFR PHILLIPS COMBINATO

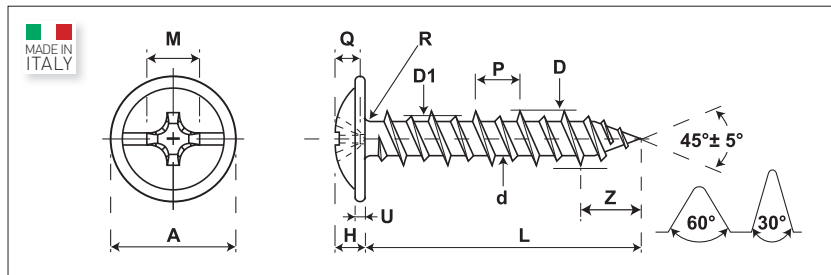
ART. 164C

KILTON

Materiale: Acciaio Inox A2 / Inox AISI 430

∅ Diam. Gambo **4,5**
Impronta: PHILLIPS 2 COMBINATO

A Min. **11**
Max. **12**



MISURE

L= **13 -16 -19**

PREZZI

Quotazioni a richiesta

FINITURE

Inox A2 Inox AISI 430

IMBALLO INDUSTRIALE



VITI PLASTIC-FIX KLT PER PLASTICA TFUFR PHILLIPS COMBINATO

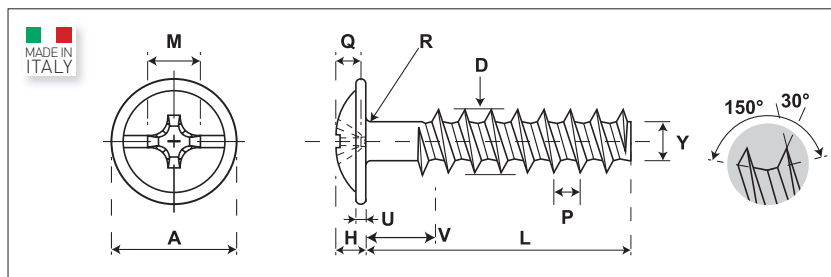
ART. 107C

KILTON

Materiale: Acciaio Inox A2 / Inox AISI 430

∅ Diam. Gambo **4,5**
Impronta: PHILLIPS 2 COMBINATO

A Min. **11**
Max. **12**



MISURE

L= **13 -16 -19**

PREZZI

Quotazioni a richiesta

FINITURE

Inox A2 Inox AISI 430

IMBALLO INDUSTRIALE



VITI AUTOFILETTANTI TFUFR PHILLIPS COMBINATO

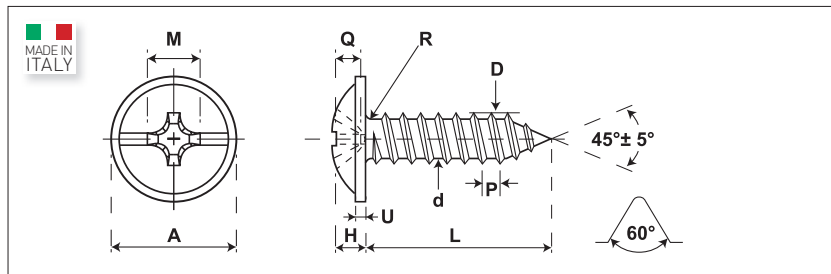
ART. IN016C

KILTON

Materiale: Acciaio Inox A2 / Inox AISI 430

∅ Diam. Gambo **4,2**
Impronta: PHILLIPS 2 COMBINATO

A Min. **11**
Max. **12**



MISURE

L= **13 -16 -19**

PREZZI

Quotazioni a richiesta

FINITURE

Inox A2 Inox AISI 430

IMBALLO INDUSTRIALE



ART. IN164C

La vite Hi-Lo è una vite appositamente studiata per fissaggi su materiali termoplastici morbidi tipo nylon e comunque a bassa densità, ma anche su materiali quali la vetroresina. E' caratterizzata da 2 filetti alternati da un filetto principale di diametro maggiore con un angolo di 30° e da un filetto di diametro inferiore con un angolo di 60°, e presenta i seguenti vantaggi:

- sicurezza e affidabilità dell'applicazione
- alta resistenza alla trazione
- riduzione rotture materiale termoplastico
- maggiore velocità in avvitamento

La testa mezza tonda con la finta rondella favorisce una superficie più ampia di tenuta, e il profilo ribassato e senza spigoli le rende particolarmente adatte nelle applicazioni "a vista".

ART. IN107C

La Plastic-Fix KLT è una vite particolarmente adatta all'impiego su materiali plastici che grazie all'ottimale geometria del gambo filettato presenta i seguenti vantaggi:

- maggior tenuta allo strappo
- elevata coppia di serraggio
- riduzione rotture materiale termoplastico
- elevata resistenza allo svitamento

La testa mezza tonda con la finta rondella favorisce una superficie più ampia di tenuta, e il profilo ribassato e senza spigoli le rende particolarmente adatte nelle applicazioni "a vista".

ART. IN016C

Le viti autofilettanti a testa mezza tonda sono prevalentemente impiegate per l'avvitamento su lamiere e laminati metallici senza operazioni di maschiatura.

Proprio per loro conformazione e propensione al fissaggio diretto su lamiera, non sono particolarmente adatte al fissaggio su materiali plastici.

La testa mezza tonda con la finta rondella favorisce una superficie più ampia di tenuta, e il profilo ribassato e senza spigoli le rende particolarmente adatte nelle applicazioni "a vista".

Ogni articolo puo' essere prodotto in acciaio INOX A2
o in acciaio INOX 430.

Su richiesta anche altri materiali.

KILTON

PRODUZIONE VITERIE

SEDE E STABILIMENTO / OFFICE AND FACTORY

Via Sardegna 64 - 20090
Fizzanoasco di Pieve Emanuele (MI) - ITALY
Tel. +39 02 907 248 17 Fax: +39 02 907 229 77
info@kilton.it

MAGAZZINO/ WAREHOUSE 1

Via Sardegna 16-16/A - 20090
Fizzanoasco di Pieve Emanuele (MI) - ITALY

MAGAZZINO/ WAREHOUSE 2

Via Sicilia, 2 - 20090
Fizzanoasco di Pieve Emanuele (MI) - ITALY



kilton.it