



GENERATEUR INVERTER MULTIFONCTION SYNERGIQUE POUR SOUDAGE MIG PULSE, MIG-MAG, MMA ET TIG

Grande flexibilité d'emploi et facilité de transport sont les caractéristiques du générateur de soudage multifonctions synergique avec alimentation monophasée DIGISTAR 2000 PULSE. Basée sur la toute dernière technologie inverter IGBT avec contrôle digital, DIGISTAR 2000 PULSE permet d'effectuer des opérations de soudage de haute qualité en MIG-MAG sur tous les types de métaux, avec la possibilité d'enregistrer 99 programmes personnalisés de Soudage (JOB), en assurant d'excellentes performances même dans le soudage TIG avec amorçage de type "lift arc" et dans le soudage par électrode (MMA).

De conception nouvelle, universel, léger, facile à transporter, simple dans l'emploi, DIGISTAR 2000 PULSE est un produit avec un niveau de technologie très élevé absolument irremplaçable pour toutes les applications de maintenance à l'intérieur et à l'extérieur, dans les carrosseries, les applications agriculture et dans les travaux de petite charpenterie.



CC
CV

Inverter

DC
+ -

SYN

DIGITAL
888



- ▶ Générateur multifonctions : MIG PULSE, MIG/MAG synergique et manuelle, MMA et TIG
- ▶ Contrôle digital des paramètres de soudage avec courbes synergiques pré réglées selon le type de métal, gaz et diamètre du fil utilisé.
- ▶ Facilité d'utilisation, sélection et rappel aisés des paramètres ainsi que des programmes de soudage
- ▶ Possibilité d'enregistrer 99 programmes personnalisés de soudage (JOB)
- ▶ Inversion de polarité en série pour le soudage des fils fourrés les plus courants avec et sans gaz.
- ▶ Connexion euro centrale pour la torche
- ▶ Entraînement professionnel du fil
- ▶ Galets à double rainure, remplaçables sans l'aide d'outillage
- ▶ Fonction Energy Saving qui active la ventilation du générateur seulement quand cela est nécessaire
- ▶ Possibilité d'utiliser bobines de fil Ø 300 mm grâce au Kit rétrofit (Option)
- ▶ VRD – VOLTAGE REDUCTION DEVICE

PANNEAU DE CONTROLE

- ▶ Voltmètre et ampèremètre digital avec la fonction « Hold » avec maintien de l'affichage des derniers paramètres de soudage
- ▶ Préréglage et régulation du courant, vitesse du fil, épaisseur, programme, longueur de l'arc, voltage, inductance électronique
- ▶ Possibilité de soudage en: 2T / 4T, Initial & Cratère, Soudage par points, Soudage par intervalles.

SOUDAGE A L'ELECTRODE MMA

- ▶ Arc Force réglable afin de sélectionner la meilleure caractéristique dynamique de l'arc de soudage
- ▶ Hot Start réglable afin de faciliter l'amorçage
- ▶ Fonction d'anticollage de l'électrode

SOUDAGE TIG

- ▶ Soudage TIG en courant continu avec système d'amorçage "Lift Arc" pour minimiser les inclusions de Tungstène





VISION.ARC est l'arc de soudage innovant créé pour le générateur DIGISTAR 2000 PULSE: plus de 100 paramètres de soudage sont élaborés et modifiés par un puissant microprocesseur qui vérifie numériquement en temps réel le procédé de soudage.

Le procédé de soudage est entièrement sous le contrôle total de l'arc, en conservant l'arc extrêmement stable et précis même en cas de changement des conditions extérieures, dues au mouvement de la torche et aux irrégularités des pièces à souder.

VISION.ARC assure des résultats excellents, impossibles à obtenir avec des générateurs traditionnels.

Tout ça se traduit dans une vitesse de soudage plus élevée, un plus grand dépôt de fil, une réduction considérable des projections et déformation thermique minimisée des pièces soudées.

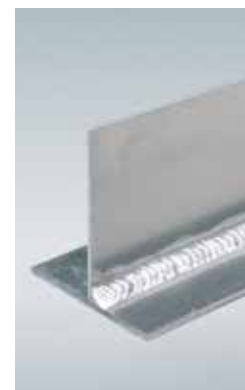
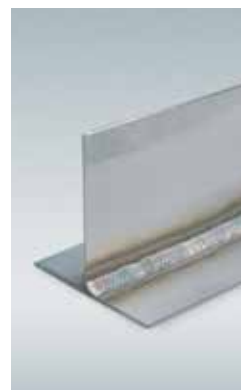


VISION.PULSE

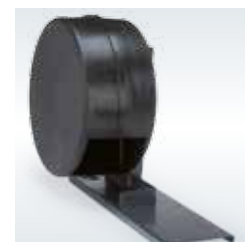
Le nouveau VISION.PULSE optimise les résultats du soudage pulsé traditionnelle, permettant d'obtenir le dépôt classique, une impulsion d'une goutte, avec un arc encore plus court.

Grâce à une réponse dynamique rapide de la commande, VISION.PULSE change en temps réel les paramètres, tout en maintenant un arc court mais contrôlé en permanence.

Ceci permet de réduire l'entrée de chaleur élevée, propre au soudage par impulsions, avec une réduction conséquente de la distorsion, une amélioration du bain de fusion et une augmentation considérable de la vitesse de soudage.



DONNEES TECHNIQUES		DIGISTAR 2000 PULSE		
		MIG/MAG	WIG	MMA
Alimentation monophasée 50/60 Hz	V $\begin{matrix} +15\% \\ -15\% \end{matrix}$		230	
Puissance d'installation @ I ₂ Max	kVA	5,1	3,9	5,6
Fusible (fusion lente) (I ₂ @ 60%)	A	16	16	16
Facteur de puissance / cos ϕ		0,68/0,99	0,67/0,99	0,68/0,99
Rendement		0,79	0,77	0,81
Tension secondaire à vide	V	59	59	59
Gamme d'intensité	A	10 - 200	5 - 175	10 - 150
Facteur de marche à (40°C)	A 100%	100	100	90
	A 60%	115	115	110
	A X%	200 (15%)	175 (20%)	150 (25%)
Fils	Ø mm	0,6 - 1,2	---	---
Bobines	Ø mm	200 max (300 opt.)	---	---
Normes		EN 60974-1 • EN 60974-5 • EN 60974-10		
Degré de protection	IP		23 S	
Classe d'isolation			H	
Dimensions	↗ mm		500	
	→ mm		220	
	↑ mm		425	
Poids	kg		16	



ACCESSOIRES

- KIT rétrofit pour adapter les bobines de 300 mm
- Chariot porte bouteille de gaz

Ces générateurs sont destinés à une utilisation dans un environnement industriel. CEM (CISPR 11): Classe A



^ Les caractéristiques techniques peuvent être changées sans aucun préavis.